

多家机构预测 7 月 CPI 创年内新高

洪水推高 CPI 或达 3.3%

周三,国家统计局将公布 7 月主要宏观经济数据。国内经济预期数据分析机构——北京财通通调查了 50 名经济学家,预期 7 月 CPI 同比增长预期最高值为 3.7%,最低值为 2.8%,中值为 3.3%。数据显示,6 月 CPI 同比上涨 2.9%,7 月份 CPI 预期值相比 6 月实际数值有所上升。

□岩雪

尽管南方部分省市洪水已退去,但是物价却没下来。多位业内专家表示,由于天气影响,CPI 或将

在 7 月份触顶,其后将逐渐回落。

申银万国首席宏观分析师李慧勇预计,7 月份 CPI 同比上涨 3.3%,再次超过 3% 的警戒线。食品价

格上涨是推动 CPI 上涨的主要因素,蔬菜和猪肉价格涨势尤为明显。预计 7 月份 PPI 上涨 5.1%,涨幅比上月回落 1.3 个百分点。他认为,二季度是 PPI 的高点,三季度则是 CPI 的高点。

民生证券宏观经济研究员郝大明也预测说,7 月份 CPI 同比涨幅或将达到 3.3%,创出年内新高。今年上半年,CPI 同比涨幅为

2.6%。其中最高点是在 5 月份,同比涨幅为 3.1%,首次触及年度调控警戒线。

而商务部公布的数据显示,7 月份肉价和菜价都在上升。7 月前两周,由于全国大部分地区暴雨和高温天气交替,蔬菜生产、存储及运输受到影响,带动蔬菜价格再次回升。瑞银证券首席中国经济学家汪涛表示,7 月份中国 CPI 通胀率再次升至 3% 以上。

“在连续两个月下跌后,7 月份食品价格因天气因素再次上扬。这将与去年较低的基数一道推动 CPI 同比通胀率升至 3.3%。”

兴业银行资深经济学家鲁政委认为,在货币政策方面,年内加息已无可能;而如果国际资本流入状况没有改变,准备金率年内不仅不可能上调,在第四季度还无法排除下调的可能性。

保险快讯

合众人寿山东分公司启动“合众助学行”

日前,合众人寿山东分公司金卡授卡仪式暨第五届合众助学行爱心人士招募启动仪式在济南成功举办。在仪式上,来自全省 40 余家地级及县区级的 108 名金卡客户,共同见证了合众人寿五年对客户尊重与关爱。

在活动现场,合众人寿启动了第五届“1+1=爱”合众助学行爱心招募仪式,合众人寿山东分公司第五届合众助学行活动正式拉开帷幕。此项活动的启动,真实体现了合众人寿“合众人之力,把爱心传递”的理念。

合众人寿山东分公司总经理吴佩锋先生告诉记者,此次对金卡客户的授卡仪式是合众人寿山东分公司成立五年来的首次授卡,所有金卡客户都获得了由合众人寿提供的含有 24K 金的金箔卡和免费体检卡等各项礼物。(王小平)

《杜拉拉升职记》带给我们的投资思考

在电影《杜拉拉升职记》中,杜拉拉在几年的时间里,从外企小白领,成长为一名中层 HR 经理,伴随她职位的上升,工资也在快速增长。相信吗?杜拉拉通过几年的努力,获得了工资的大幅提升,为她带来了接近 560 万的潜在个人资产。

假设杜拉拉在 55 岁退休,(为计算简便,每个阶段都不考虑未来可能的工资增长,同时也不考虑通胀带来的折现率。)那么,如果按照其 27 岁时的年收入 3.6 万计算,她退休前可以工作 28 年,年收入 3.6 万,3.6 万*28=100.8

万;但在她 33 岁时升成了 HR 经理,其年收入达到了 30 万,在接下来的 22 年里,30 万*22 年=660 万,此时她的赚钱能力带来的价值增长到了 660 万。有兴趣的朋友,不妨自己计算一下,用当前自己的年收入乘以从现在到退休的年限,验证一下这个数字是不是比你的房子、车子、存款、股票等所有资产加起来还要多?关心如何投资没错,但千万不要忘记:你自己就是投资组合中最重要的、最值钱的无价资产。

其实,我们每个人在人生的每个阶段都扮演着不同的角色,肩负着不同的责任。

我们愿意竭尽所能给所爱的人幸福和快乐,然而现实中又有那么多不以我们意志为转移的残酷风险。当风险突降时,我们的亲人在遭受精神上的痛苦时,我们是否有能力不再让他们承担经济上的痛苦呢?大文豪胡适先生,留下至理名言:“保险不是因为我们离开这个世界而买,是因为我们的后代要继续生存下去才买。保险的意义,只是今日作明日的准备,生时作死时的准备,父母作儿女的准备,儿女小时作儿女长大的准备,如此而已。”

爱心贴士

恒安标准人寿“爱的延续”定期寿险

案例:某先生 30 岁,保障期间:人生重大责任期 20 年 保额 20 万 保费 580 元/年

保障利益:

1、从目前到 50 岁,20 年的人生重大责任期,因意外或疾病导致身故,给付 20 万元照顾孩子或家人。

2、从目前到 50 岁,20 年的人生重大责任期,因意外导致永久完全残疾,给付 20 万元照顾孩子或家人。

保额与保费成正比,可以根据您的需求为您设计满意的保额及保障期间。

恒安标准人寿“张磊理财工作室”
为您免费“量身定做”家庭财务规划
电邮: zhangleilicai@sina.com 电话: 13515315359
网址: http://zhangleilicai.blog.sohu.com/

珠宝小知识

家居休闲选择佩饰

家居休闲,注重随意。家居的环境适宜佩戴天然的、富有情趣的首饰,以与家庭中自然、纯情与妩媚的氛围相协调。休闲佩戴的首饰可比较淡雅,诸如小型的耳环、胸针、串珠等。总之,家居休闲环境,佩饰以随意为主。

向您推荐齐鲁牌快乐小钻系列(弥漫甜美)钻石吊坠,经典的心型为设计主题元素,圆润的椭

圆造型增加了柔和与温馨感,体现非常的东方和优雅。佩戴这枚象征着幸福的心型吊坠,你的内心也一直保持着甜美和快乐。



相约齐鲁金店
WWW.QILUJEWELLERY.COM.CN

业界动态

七夕节齐鲁金店送一份挚情厚谊

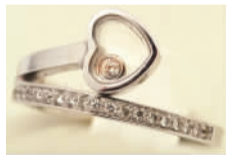
七夕是中国情人节。齐鲁金店推出“浪漫七夕,相约七夕”特色

饰品,在这个美好节日里,您将在齐鲁金店获得意外的惊喜。

七夕节齐鲁牌经典珠宝推荐

心悦(钻石戒指)

采用彩色贝壳与 18k 金镶钻制作而成,两面之间的封闭空间内植入精致的小钻等配件,配件可自由活动,本款动静皆宜,圆润的椭圆造型增添了柔和与温馨感,简约的心形传递了甜蜜的爱意。



甜心玫瑰(钻石吊坠)

本款背面采用紫金沙与彩色贝壳,并配以 18k 彩金镶嵌钻石,可自由活动。以玫瑰花为款式设计主题元素,给人以美妙浪漫的感觉,象征着爱情的坚贞与浓浓情深。



每周精品

齐鲁牌钻石

芭蕾系列(吊坠)

由 5 款钻石吊坠组成,每款饰品均由 18K 金精工打造,钻石镶嵌人物头部,呈现画龙点睛之笔,并且经特殊工艺处理为 K 白和 K 黄两色,形象逼



真,时尚与我,动感青春。

海洋精灵系列(吊坠)

由 8 款钻石吊坠组成,每款饰品均由 18K 金精工打造一种海洋生物造型,或抛光、或磨砂、或镂空,工艺精湛、立体感强。例如海马、海豚、鲸鱼、各种海鱼,由钻石镶嵌成眼睛,呈现画龙点睛之笔,活泼精致,让人喜爱。海螺、海贝等,也以钻石镶嵌其



中,给予生命,仿佛置身海底,与精灵们一起回归自然。



【紫气东来】
紫色翡翠,精工雕琢童子笑佛,以精湛的工艺构思出圆润恬静的仙风,寓意“佛性落空尘垢,人间亦须天堂”。
作品获中国玉石珠宝协会(天工奖)优秀作品奖



齐鲁金店

泉乐坊翡翠店

即将开业

齐鲁牌翡翠——精彩 灿烂 时尚 典雅
戴齐鲁首饰 享幸福人生

TEL: 0531-86111855 86912136

地址: 济南市泉城路 320 号 济南市县西巷 9 号泉乐坊