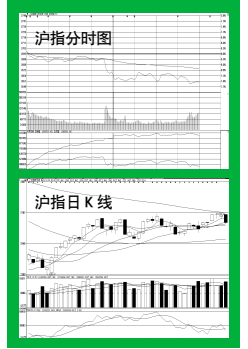


证券

期市跌势重创资源股

沪指收跌 1.44%，创近两周以来的最大单日跌幅



周四A股市场大幅收跌... 沪指收跌1.44%... 创近两周以来的最大单日跌幅

行贷款非法流入金融衍生品市场... 资源股遭受重创... 有色金属、钢铁、煤炭开采

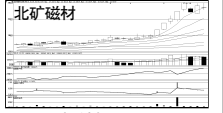
产、万科A等普跌3%~4%... 中国央行货币政策委员会... 银行股也受到牵连

基金看台

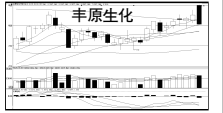
8月天弘基金业绩全面开花

上半年表现出色的天弘基金8月份业绩全面开花... 天弘周期策略收益率11.53%

兼并重组潜力股详解(2)



北矿磁材(600980):重组预期大... 公司将利用已有的面向市场、自主研发的科技优势资源



丰原生化(000930):背景实力雄厚... 公司是国内较大的燃料乙醇生产企业



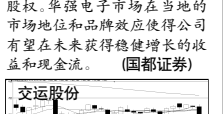
深振业A(000066):盈利还看去化率... 估值高企,下调评级至“中性”



深桑达A(000032):主营通信业... 税控是亮点,公司及主要生产经营通信设备



深圳华强(000062):走势显著趋强... 去年公司以定向增发募集资金



交运股份(600676):借力世博... 初步完成业务梳理,随着内部整合的完成

就事论市

银行地产不是“假摔”

关于大型银行的拨备对总贷款的比率要达到2.5%... 股份制银行要求达到2.4%

银行地产不是“假摔”... 银行地产决定行情调整深度... 本周以来,银行地产股表现严重拖累指数

最主要时段,银行股重心下移已成定局... 向下调整的目标或是2008年10月份的低点

虽然银行静态PE、PB估值指标都比较高... 但由于房地产、地方融资平台、银行

理财产品等潜在风险没有精确估算... 所以银行的风险敞口或有放大可能

考虑到周末宏观经济数据集中披露... 估计负面影响,预期强于行情仍有看跌

“一阴吞三阳”砸出阶段头部?

从昨日盘面来看,在大盘稳定时,市场炒作热情不减... 而且一旦大盘发生异动,市场就会出现“草木皆兵”

技术上看,周四未见力度的回升... 快速洗盘的概率较低... 从沪指表现来看,周一的跳空缺口完全回补

象明显,阶段性头部或现... 今日或有惯性下挫,但不宜出现缺口... 此外,沪指不宜失守60日线

资金透析

谨防强势股补跌

大智慧超赢数据显示,周四两市资金净流出103.49亿... 31个行业板块中仅有计算机、化工化纤板块资金呈现净流入

响,走势低迷,同时,即将公布的宏观经济数据也不支持权重股持续上涨... 股指在多重不利因素压制下承受较大调整压力

曲高和寡,尾盘部分涨停的题材股也出现下滑... 表明目前题材股在高位出现了筹码松动迹象

从盘面来看,地产、银行板块近期受到利空消息的影响

周四,稀土永磁、新材料等题材股继续活跃... 但在权重股持续低迷的情况下显得

其他:南玻A30日公司债发行获批... 煤气化发行10亿公司债获发审委有条件通过

一语中的

9月8日继续增持430万股... 东亚化学大股东东亚集团于9月7日至8日减持940万股

49.31%股权... 风华高科通过收购粤高控股80%股权议案... 增发配股:格力电器公开发行2.5亿股募资32.6亿

今日上市新股概况

Table with columns: 代码, 简称, 主营业务, 本次上市, 发行价, 发行市盈率, 机构定位(元)

9月9日上证综指

开盘 2698.64 最高 2698.64 最低 2651.60 收收 2656.35 下跌 38.94点 成交 1500.48亿

Table with columns: 代码, 简称, 涨幅%, 点评

下转 A 板块版面中缝

本版建议,仅供参考 据此操作 风险自担

10股市实战 组合赛 第5期(9月1日-10月20日) 7天赛程 沪指涨0.47% 深成指涨1.26%

Table with columns: 选手, 市值, 现金, 总资产, 初始资产, 收益率, 排名

Table with columns: 板块, 增仓比, 增仓金额(亿), 资金流入主要个股

Table with columns: 代码, 名称, 流通股(万股), 净买入, 净流入

中行 600 亿 A+H 配股获银监会批准... 本报讯 中国银行(601988)近日收到银监会批复

超过1.1股... 根据中行A和H股7:3的股本结构... 原配不超过196亿股