

0:2不敌升班马

# 豪华巴萨主场蒙羞

本报讯 球星云集的巴塞罗那队12日凌晨在西甲主场遭意外痛击,0:2不敌升班马埃库莱斯队,而穆里尼奥迎来执教皇马的首场胜利。

本赛季从德甲多特蒙德队转会到埃库莱斯队的巴拉圭射手巴尔德斯12日

一鸣惊人,他上下半场连下两城,令巴萨众球星无地自容。这是巴萨自去年5月以来首次在西甲主场落败,虽然他们去年5月主场曾输给奥萨苏纳队,不过当时巴萨已稳获西甲冠军,胜负已经无所谓。而这一回,新赛季西甲才开始第二轮,巴萨在

梅西、比利亚、伊涅斯塔等主力打满全场的情况下,居然吞吞两蛋,可谓天大的冷门。

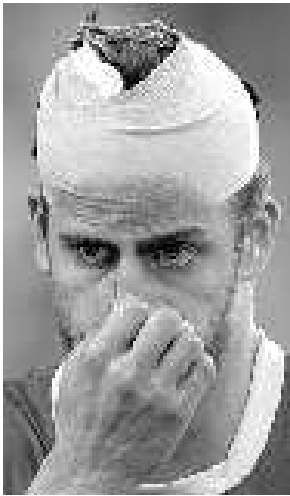
埃库莱斯队在暂别西甲13年后本赛季重返西甲,他们一年的预算只有巴萨的十分之一。面对这样一支弱旅,巴萨主帅瓜

迪奥拉没有轻敌,首发阵容中包括梅西、伊涅斯塔、比利亚、巴尔德斯、皮克等主力。下半场伊始,瓜迪奥拉换上哈维、佩德罗、阿尔维斯等主力。此时的巴萨几乎尽遣主力,他们中包括多名西班牙世界杯冠军队成员。然而,这样一支豪

华巴萨居然久攻不下,反而再失一球,可谓脸面尽失。

穆里尼奥的皇马一球小胜奥萨苏纳。穆里尼奥得感谢两位葡萄牙老手,是C罗的妙传帮助卡瓦略攻入全场唯一进球。

(永顺)



巴萨后卫皮克头部受伤。

## AC米兰爆冷惨败 国米主场侥幸险胜

新华社罗马9月11日电(记者 马邦杰) AC米兰、罗马队在11日进行的意甲联赛第二轮比赛中,双双客场爆冷惨败;卫冕冠军国际米兰队运气不错,主场一球险胜乌迪内斯队,赢得本赛季第一场胜利。

即使伊布拉希莫维奇和罗比尼奥两员猛将先后登场亮相,也未能挽救AC米兰客场落败的命运。“红黑军团”阴沟翻船,以0:2负于“升班马”切塞纳队。赛季首轮客场以0:0逼平罗马队的切塞纳本轮尽显

“黑马”本色。他们上半时就接连攻进两球,把AC米兰打了个措手不及。下半时,“红黑军团”大举反攻,切塞纳坚守阵地,把2:0的比分死死坚持到了最后。

罗马队输得更惨,客场竟以1:5惨遭卡利亚里队“屠戮”,新赛季至今还未尝胜绩。

唯有国际米兰为传统强队保住了一点尊严。他们凭借卢西奥和埃托奥的进球,以2:1战胜前来梅阿查球场客战的乌迪内斯队。

## 埃弗顿神奇战平曼联

新华社伦敦9月11日电(记者 张薇) 曼联在90分钟之后仍以3:1领先,几乎没人相信“红魔”会让就要到手的3分变成一分。然而,就是凭借补时阶段的两粒入球,埃弗顿在11日的英超赛场上演神奇扳平的好戏。

比赛进行到第91分钟,卡希尔接巴恩斯的传球头槌命中。这并没有敲醒曼联将士,没等到终场哨响,曼联

又丢一球。第93分钟,又是巴恩斯起脚传球,卡希尔头球助攻阿特塔,后者的射门打在斯科尔斯身上弹入网窝。

同日,卫冕冠军切尔西及其同城劲敌阿森纳队则双双得胜,前者客场3:1力克西汉姆联队,凭借四连胜的战绩领跑英超;后者4:1击退到访的博尔顿队,在积分榜上以两分之差位居次席。

## 深圳球迷怒砸青岛大巴

本报讯 中超联赛第22轮在12日结束了最后两场争夺。两支开局不利的球队最终逆转取胜,大连实德队以2:1击退杭州绿城队,迎来近四轮的首胜;青岛中能队以4:3力克深圳红钻队,赢得了一场关键的保级大战,但因保级形势扑朔迷离,他们目前还没有安全“上岸”。

深圳红钻队主场迎战青岛中能队。两支面临保级重任的球队奉献了本轮进球最多的一场激情对决。外援日夫科维奇开场后不久利用直接任意球率先得分,帮助主队取得梦幻开局。但志在一搏的青岛队用了不到20分钟就将比分反超,以2:1领先结束上半场。

易地再战,精彩依旧,不容有失的主队在第61分钟由基伦头球扳平

比分。但随后10分钟里,青岛队的刘健和罗迪奇先后破门,将比分改写为4:2,基本锁定胜局。主队不久扳回一球,但未能扭转局势,主场饮恨,丢掉了关键的3分。

也许是不满深足球迷的骂声,青岛队将在走向球员通道的时候,突然动作迅猛地对着看台上的深圳球迷竖起了他的中指。这一动作使得输球后心情极差的主场球迷怒火中烧,迅速聚集在通道门口,等着青岛中能队的大巴行驶出来,准备讨个说法。

尽管现场的深圳警方迅速调集力量欲稳定住现场的局面,但愤怒的深圳球迷却不依不饶,路边的石头和砖头成为他们的武器,砸向青岛中能的大巴,青岛队3名球员被砸伤,所幸伤势并不严重。(综合)



12日,西班牙队球员马克·加索尔(上)在比赛中扣篮。当日,在土耳其伊斯坦布尔进行的2010男篮世锦赛第五、六名排位赛中,西班牙队81:86不敌阿根廷队。

新华社发

## 斯诺克群星播撒“快乐种子”



9月12日,斯诺克上海大师赛决赛落幕,卡特10:7击败伯内特,赢得冠军。图为卡特在比赛中。

也让贵人鸟一跃成为国内签约斯诺克大师人数最多的运动品牌。

近几年来,随着越来越多的斯诺克赛事在国内举行,中国已成为世界斯诺克运动发展新的热点地区,在国际台联的斯诺克运动推广计划中,中国被视为最重要的发展地区之一。

为此,贵人鸟集团借此上海大师赛机遇与斯诺克球星“联姻”,在斯诺克和台球领域掀起一股快乐运动的旋风。此次签约的11位斯诺克球星均为世界顶级球星,包括:奥沙利文、亨得利,以及卡特、塞尔比、马奎尔、马克

艾伦、罗伯逊、艾伯顿、马克金、傅家俊、梁文博。据悉,在合同期间,所有签约明星在参加所有赛事以及赛事相关活动和日常履行球手身份时,均将穿着和使用贵人鸟产品或带有贵人鸟标示的服装。

对于此次“联姻”,贵人鸟(中国)有限公司董事长林天福表示:“希望携手国际顶级斯诺克群星,借用更多的国际资源,通过这些明星平常运动和比赛的心得和榜样作用,让运动快乐的理念能更多更广泛地影响国内老百姓。”

## “威克多杯”业余羽毛球赛开始报名

本报讯 庆国庆,忙健身。为满足广大羽毛球爱好者要求,济南威克多新勇羽球健身中心将于10月1日、2日、3日这三天举办第六届“威克多杯”业余羽毛球比赛。从今日起,组委会将接受各路羽毛球好手报名参赛。

比赛分为团体赛和单项赛。其中团体赛(男双、混双、女双)分为甲乙两组,40岁以上的羽毛球爱好者为甲组,40岁以下的羽毛球爱好者为乙组。单项赛也分为甲乙两组,甲组(40岁以上)设男单、男双、混双和女双(女双不分年龄段)四个比赛项目;乙组(40岁以下)分为男单、男双、混双和女单四个比赛项目。

欢迎广大羽球爱好者到好明亮各分店就近报名:威克多店82618822、燕山店81188800、金牛店66679997、经典店67890007。

## NBA拉拉队总决赛 首场比赛在济举行

本报讯(记者 蔡旭超) 9月11日,青岛啤酒“炫舞激情”NBA拉拉队选拔赛总决赛第一场比赛在济南奥体中心东荷体育馆举行,12名选手晋级下一场比赛。

组委会方面为了这场选秀活动可谓不遗余力,邀请了众多娱乐、体育明星到场,台湾综艺节目主持人阿雅到现场主持节目,网队拉拉队队长杰奎琳给选手们作专业点评,就连凯尔特人的“大宝贝”戴维斯也身着便装到场上秀了一把。

NBA拉拉队全国选拔赛分为六大赛区,分别在济南、成都、武汉、上海、广州、北京这6个城市先后进行,而6场比赛过后,前10名选手将获得去美国NBA赛场表演的机会,全国总冠军还将获得“中国第一拉拉宝贝”的荣誉称号。

东岳集团为国际、省、市各级中小企业提供高新技术服务,在大型企业中建立人才培训基地。

共同建设:  
1. 环东集团  
2. 山东钢铁集团  
3. 山东铝业公司  
4. 山东水泥集团  
5. 山东能源集团  
6. 山东交通集团  
7. 山东港口集团  
8. 山东旅游集团  
9. 山东文化集团  
10. 山东教育集团  
11. 山东医疗集团  
12. 山东金融集团  
13. 山东农业集团  
14. 山东工业集团  
15. 山东商业集团  
16. 山东服务集团  
17. 山东信息集团  
18. 山东环保集团  
19. 山东能源集团  
20. 山东交通集团  
21. 山东港口集团  
22. 山东旅游集团  
23. 山东文化集团  
24. 山东教育集团  
25. 山东医疗集团  
26. 山东金融集团  
27. 山东农业集团  
28. 山东工业集团  
29. 山东商业集团  
30. 山东服务集团  
31. 山东信息集团  
32. 山东环保集团  
33. 山东能源集团  
34. 山东交通集团  
35. 山东港口集团  
36. 山东旅游集团  
37. 山东文化集团  
38. 山东教育集团  
39. 山东医疗集团  
40. 山东金融集团  
41. 山东农业集团  
42. 山东工业集团  
43. 山东商业集团  
44. 山东服务集团  
45. 山东信息集团  
46. 山东环保集团  
47. 山东能源集团  
48. 山东交通集团  
49. 山东港口集团  
50. 山东旅游集团  
51. 山东文化集团  
52. 山东教育集团  
53. 山东医疗集团  
54. 山东金融集团  
55. 山东农业集团  
56. 山东工业集团  
57. 山东商业集团  
58. 山东服务集团  
59. 山东信息集团  
60. 山东环保集团  
61. 山东能源集团  
62. 山东交通集团  
63. 山东港口集团  
64. 山东旅游集团  
65. 山东文化集团  
66. 山东教育集团  
67. 山东医疗集团  
68. 山东金融集团  
69. 山东农业集团  
70. 山东工业集团  
71. 山东商业集团  
72. 山东服务集团  
73. 山东信息集团  
74. 山东环保集团  
75. 山东能源集团  
76. 山东交通集团  
77. 山东港口集团  
78. 山东旅游集团  
79. 山东文化集团  
80. 山东教育集团  
81. 山东医疗集团  
82. 山东金融集团  
83. 山东农业集团  
84. 山东工业集团  
85. 山东商业集团  
86. 山东服务集团  
87. 山东信息集团  
88. 山东环保集团  
89. 山东能源集团  
90. 山东交通集团  
91. 山东港口集团  
92. 山东旅游集团  
93. 山东文化集团  
94. 山东教育集团  
95. 山东医疗集团  
96. 山东金融集团  
97. 山东农业集团  
98. 山东工业集团  
99. 山东商业集团  
100. 山东服务集团  
101. 山东信息集团  
102. 山东环保集团  
103. 山东能源集团  
104. 山东交通集团  
105. 山东港口集团  
106. 山东旅游集团  
107. 山东文化集团  
108. 山东教育集团  
109. 山东医疗集团  
110. 山东金融集团  
111. 山东农业集团  
112. 山东工业集团  
113. 山东商业集团  
114. 山东服务集团  
115. 山东信息集团  
116. 山东环保集团  
117. 山东能源集团  
118. 山东交通集团  
119. 山东港口集团  
120. 山东旅游集团  
121. 山东文化集团  
122. 山东教育集团  
123. 山东医疗集团  
124. 山东金融集团  
125. 山东农业集团  
126. 山东工业集团  
127. 山东商业集团  
128. 山东服务集团  
129. 山东信息集团  
130. 山东环保集团  
131. 山东能源集团  
132. 山东交通集团  
133. 山东港口集团  
134. 山东旅游集团  
135. 山东文化集团  
136. 山东教育集团  
137. 山东医疗集团  
138. 山东金融集团  
139. 山东农业集团  
140. 山东工业集团  
141. 山东商业集团  
142. 山东服务集团  
143. 山东信息集团  
144. 山东环保集团  
145. 山东能源集团  
146. 山东交通集团  
147. 山东港口集团  
148. 山东旅游集团  
149. 山东文化集团  
150. 山东教育集团  
151. 山东医疗集团  
152. 山东金融集团  
153. 山东农业集团  
154. 山东工业集团  
155. 山东商业集团  
156. 山东服务集团  
157. 山东信息集团  
158. 山东环保集团  
159. 山东能源集团  
160. 山东交通集团  
161. 山东港口集团  
162. 山东旅游集团  
163. 山东文化集团  
164. 山东教育集团  
165. 山东医疗集团  
166. 山东金融集团  
167. 山东农业集团  
168. 山东工业集团  
169. 山东商业集团  
170. 山东服务集团  
171. 山东信息集团  
172. 山东环保集团  
173. 山东能源集团  
174. 山东交通集团  
175. 山东港口集团  
176. 山东旅游集团  
177. 山东文化集团  
178. 山东教育集团  
179. 山东医疗集团  
180. 山东金融集团  
181. 山东农业集团  
182. 山东工业集团  
183. 山东商业集团  
184. 山东服务集团  
185. 山东信息集团  
186. 山东环保集团  
187. 山东能源集团  
188. 山东交通集团  
189. 山东港口集团  
190. 山东旅游集团  
191. 山东文化集团  
192. 山东教育集团  
193. 山东医疗集团  
194. 山东金融集团  
195. 山东农业集团  
196. 山东工业集团  
197. 山东商业集团  
198. 山东服务集团  
199. 山东信息集团  
200. 山东环保集团  
201. 山东能源集团  
202. 山东交通集团  
203. 山东港口集团  
204. 山东旅游集团  
205. 山东文化集团  
206. 山东教育集团  
207. 山东医疗集团  
208. 山东金融集团  
209. 山东农业集团  
210. 山东工业集团  
211. 山东商业集团  
212. 山东服务集团  
213. 山东信息集团  
214. 山东环保集团  
215. 山东能源集团  
216. 山东交通集团  
217. 山东港口集团  
218. 山东旅游集团  
219. 山东文化集团  
220. 山东教育集团  
221. 山东医疗集团  
222. 山东金融集团  
223. 山东农业集团  
224. 山东工业集团  
225. 山东商业集团  
226. 山东服务集团  
227. 山东信息集团  
228. 山东环保集团  
229. 山东能源集团  
230. 山东交通集团  
231. 山东港口集团  
232. 山东旅游集团  
233. 山东文化集团  
234. 山东教育集团  
235. 山东医疗集团  
236. 山东金融集团  
237. 山东农业集团  
238. 山东工业集团  
239. 山东商业集团  
240. 山东服务集团  
241. 山东信息集团  
242. 山东环保集团  
243. 山东能源集团  
244. 山东交通集团  
245. 山东港口集团  
246. 山东旅游集团  
247. 山东文化集团  
248. 山东教育集团  
249. 山东医疗集团  
250. 山东金融集团  
251. 山东农业集团  
252. 山东工业集团  
253. 山东商业集团  
254. 山东服务集团  
255. 山东信息集团  
256. 山东环保集团  
257. 山东能源集团  
258. 山东交通集团  
259. 山东港口集团  
260. 山东旅游集团  
261. 山东文化集团  
262. 山东教育集团  
263. 山东医疗集团  
264. 山东金融集团  
265. 山东农业集团  
266. 山东工业集团  
267. 山东商业集团  
268. 山东服务集团  
269. 山东信息集团  
270. 山东环保集团  
271. 山东能源集团  
272. 山东交通集团  
273. 山东港口集团  
274. 山东旅游集团  
275. 山东文化集团  
276. 山东教育集团  
277. 山东医疗集团  
278. 山东金融集团  
279. 山东农业集团  
280. 山东工业集团  
281. 山东商业集团  
282. 山东服务集团  
283. 山东信息集团  
284. 山东环保集团  
285. 山东能源集团  
286. 山东交通集团  
287. 山东港口集团  
288. 山东旅游集团  
289. 山东文化集团  
290. 山东教育集团  
291. 山东医疗集团  
292. 山东金融集团  
293. 山东农业集团  
294. 山东工业集团  
295. 山东商业集团  
296. 山东服务集团  
297. 山东信息集团  
298. 山东环保集团  
299. 山东能源集团  
300. 山东交通集团  
301. 山东港口集团  
302. 山东旅游集团  
303. 山东文化集团  
304. 山东教育集团  
305. 山东医疗集团  
306. 山东金融集团  
307. 山东农业集团  
308. 山东工业集团  
309. 山东商业集团  
310. 山东服务集团  
311. 山东信息集团  
312. 山东环保集团  
313. 山东能源集团  
314. 山东交通集团  
315. 山东港口集团  
316. 山东旅游集团  
317. 山东文化集团  
318. 山东教育集团  
319. 山东医疗集团  
320. 山东金融集团  
321. 山东农业集团  
322. 山东工业集团  
323. 山东商业集团  
324. 山东服务集团  
325. 山东信息集团  
326. 山东环保集团  
327. 山东能源集团  
328. 山东交通集团  
329. 山东港口集团  
330. 山东旅游集团  
331. 山东文化集团  
332. 山东教育集团  
333. 山东医疗集团  
334. 山东金融集团  
335. 山东农业集团  
336. 山东工业集团  
337. 山东商业集团  
338. 山东服务集团  
339. 山东信息集团  
340. 山东环保集团  
341. 山东能源集团  
342. 山东交通集团  
343. 山东港口集团  
344. 山东旅游集团  
345. 山东文化集团  
346. 山东教育集团  
347. 山东医疗集团  
348. 山东金融集团  
349. 山东农业集团  
350. 山东工业集团  
351. 山东商业集团  
352. 山东服务集团  
353. 山东信息集团  
354. 山东环保集团  
355. 山东能源集团  
356. 山东交通集团  
357. 山东港口集团  
358. 山东旅游集团  
359. 山东文化集团  
360. 山东教育集团  
361. 山东医疗集团  
362. 山东金融集团  
363. 山东农业集团  
364. 山东工业集团  
365. 山东商业集团  
366. 山东服务集团  
367. 山东信息集团  
368. 山东环保集团  
369. 山东能源集团  
370. 山东交通集团  
371. 山东港口集团  
372. 山东旅游集团  
373. 山东文化集团  
374. 山东教育集团  
375. 山东医疗集团  
376. 山东金融集团  
377. 山东农业集团  
378. 山东工业集团  
379. 山东商业集团  
380. 山东服务集团  
381. 山东信息集团  
382. 山东环保集团  
383. 山东能源集团  
384. 山东交通集团  
385. 山东港口集团  
386. 山东旅游集团  
387. 山东文化集团  
388. 山东教育集团  
389. 山东医疗集团  
390. 山东金融集团  
391. 山东农业集团  
392. 山东工业集团  
393. 山东商业集团  
394. 山东服务集团  
395. 山东信息集团  
396. 山东环保集团  
397. 山东能源集团  
398. 山东交通集团  
399. 山东港口集团  
400. 山东旅游集团  
401. 山东文化集团  
402. 山东教育集团  
403. 山东医疗集团  
404. 山东金融集团  
405. 山东农业集团  
406. 山东工业集团  
407. 山东商业集团  
408. 山东服务集团  
409. 山东信息集团  
410. 山东环保集团  
411. 山东能源集团  
412. 山东交通集团  
413. 山东港口集团  
414. 山东旅游集团  
415. 山东文化集团  
416. 山东教育集团  
417. 山东医疗集团  
418. 山东金融集团  
419. 山东农业集团  
420. 山东工业集团  
421. 山东商业集团  
422. 山东服务集团  
423. 山东信息集团  
424. 山东环保集团  
425. 山东能源集团  
426. 山东交通集团  
427. 山东港口集团  
428. 山东旅游集团  
429. 山东文化集团  
430. 山东教育集团  
431. 山东医疗集团  
432. 山东金融集团  
433. 山东农业集团  
434. 山东工业集团  
435. 山东商业集团  
436. 山东服务集团  
437. 山东信息集团  
438. 山东环保集团  
439. 山东能源集团  
440. 山东交通集团  
441. 山东港口集团  
442. 山东旅游集团  
443. 山东文化集团  
444. 山东教育集团  
445. 山东医疗集团  
446. 山东金融集团  
447. 山东农业集团  
448. 山东工业集团  
449. 山东商业集团  
450. 山东服务集团  
451. 山东信息集团  
452. 山东环保集团  
453. 山东能源集团  
454. 山东交通集团  
455. 山东港口集团  
456. 山东旅游集团  
457. 山东文化集团  
458. 山东教育集团  
459. 山东医疗集团  
460. 山东金融集团  
461. 山东农业集团  
462. 山东工业集团  
463. 山东商业集团  
464. 山东服务集团  
465. 山东信息集团  
466. 山东环保集团  
467. 山东能源集团  
468. 山东交通集团  
469. 山东港口集团  
470. 山东旅游集团  
471. 山东文化集团  
472. 山东教育集团  
473. 山东医疗集团  
474. 山东金融集团  
475. 山东农业集团  
476. 山东工业集团  
477. 山东商业集团  
478. 山东服务集团  
479. 山东信息集团  
480. 山东环保集团  
481. 山东能源集团  
482. 山东交通集团  
483. 山东港口集团  
484. 山东旅游集团  
485. 山东文化集团  
486. 山东教育集团  
487. 山东医疗集团  
488. 山东金融集团  
489. 山东农业集团  
490. 山东工业集团  
491. 山东商业集团  
492. 山东服务集团  
493. 山东信息集团  
494. 山东环保集团  
495. 山东能源集团  
496. 山东交通集团  
497. 山东港口集团  
498. 山东旅游集团  
499. 山东文化集团  
500. 山东教育集团  
501. 山东医疗集团  
502. 山东金融集团  
503. 山东农业集团  
504. 山东工业集团  
505. 山东商业集团  
506. 山东服务集团  
507. 山东信息集团  
508. 山东环保集团  
509. 山东能源集团  
510. 山东交通集团  
511. 山东港口集团  
512. 山东旅游集团  
513. 山东文化集团  
514. 山东教育集团  
515. 山东医疗集团  
516. 山东金融集团  
517. 山东农业集团  
518. 山东工业集团  
519. 山东商业集团  
520. 山东服务集团  
521. 山东信息集团  
522. 山东环保集团  
523. 山东能源集团  
524. 山东交通集团  
525. 山东港口集团  
526. 山东旅游集团  
527. 山东文化集团  
528. 山东教育集团  
529. 山东医疗集团  
530. 山东金融集团  
531. 山东农业集团  
532. 山东工业集团  
533. 山东商业集团  
534. 山东服务集团  
535. 山东信息集团  
536. 山东环保集团  
537. 山东能源集团  
538. 山东交通集团  
539. 山东港口集团  
540. 山东旅游集团  
541. 山东文化集团  
542. 山东教育集团  
543. 山东医疗集团  
544. 山东金融集团  
545. 山东农业集团  
546. 山东工业集团  
547. 山东商业集团  
548. 山东服务集团  
549. 山东信息集团  
550. 山东环保集团  
551. 山东能源集团  
552. 山东交通集团  
553. 山东港口集团  
554. 山东旅游集团  
555. 山东文化集团  
556. 山东教育集团  
557. 山东医疗集团  
558. 山东金融集团  
559. 山东农业集团  
560. 山东工业集团  
561. 山东商业集团  
562. 山东服务集团  
563. 山东信息集团  
564. 山东环保集团  
565. 山东能源集团  
566. 山东交通集团  
567. 山东港口集团  
568. 山东旅游集团  
569. 山东文化集团  
570. 山东教育集团  
571. 山东医疗集团  
572. 山东金融集团  
573. 山东农业集团  
574. 山东工业集团  
575. 山东商业集团  
576. 山东服务集团  
577. 山东信息集团  
578. 山东环保集团  
579. 山东能源集团  
580. 山东交通集团  
581. 山东港口集团  
582. 山东旅游集团  
583. 山东文化集团  
584. 山东教育集团  
585. 山东医疗集团  
586. 山东金融集团  
587. 山东农业集团  
588. 山东工业集团  
589. 山东商业集团  
590. 山东服务集团  
591. 山东信息集团  
592. 山东环保集团  
593. 山东能源集团  
594. 山东交通集团  
595. 山东港口集团  
596. 山东旅游集团  
597. 山东文化集团  
598. 山东教育集团  
599. 山东医疗集团  
600. 山东金融集团  
601. 山东农业集团  
602. 山东工业集团  
603. 山东商业集团  
604. 山东服务集团  
605. 山东信息集团  
606. 山东环保集团  
607. 山东能源集团  
608. 山东交通集团  
609. 山东港口集团  
610. 山东旅游集团  
611. 山东文化集团  
612. 山东教育集团  
613. 山东医疗集团  
614. 山东金融集团  
615. 山东农业集团  
616. 山东工业集团  
617. 山东商业集团  
618. 山东服务集团  
619. 山东信息集团  
620. 山东环保集团  
621. 山东能源集团  
622. 山东交通集团  
623. 山东港口集团  
624. 山东旅游集团  
625. 山东文化集团  
626. 山东教育集团  
627. 山东医疗集团  
628. 山东金融集团  
629. 山东农业集团  
630. 山东工业集团  
631. 山东商业集团  
632. 山东服务集团  
633. 山东信息集团  
634. 山东环保集团  
635. 山东能源集团  
636. 山东交通集团  
637. 山东港口集团  
638. 山东旅游集团  
639. 山东文化集团  
640. 山东教育集团  
641. 山东医疗集团  
642. 山东金融集团  
643. 山东农业集团  
644. 山东工业集团  
645. 山东商业集团  
646. 山东服务集团  
647. 山东信息集团  
648. 山东环保集团  
649. 山东能源集团  
650. 山东交通集团  
651. 山东港口集团  
652. 山东旅游集团  
653. 山东文化集团  
654. 山东教育集团  
655. 山东医疗集团  
656. 山东金融集团  
657. 山东农业集团  
658. 山东工业集团  
659. 山东商业集团  
660. 山东服务集团  
661. 山东信息集团  
662. 山东环保集团  
663. 山东能源集团  
664. 山东交通集团  
665. 山东港口集团  
666. 山东旅游集团  
667. 山东文化集团  
668. 山东教育集团  
669. 山东医疗集团  
670. 山东金融集团  
671. 山东农业集团  
672. 山东工业集团  
673. 山东商业集团  
674. 山东服务集团  
675. 山东信息集团  
676. 山东环保集团  
677. 山东能源集团  
678. 山东交通集团  
679. 山东港口集团  
680. 山东旅游集团  
681. 山东文化集团  
682. 山东教育集团  
683. 山东医疗集团  
684. 山东金融集团  
685. 山东农业集团  
686. 山东工业集团  
687. 山东商业集团  
688. 山东服务集团  
689. 山东信息集团  
690. 山东环保集团  
691. 山东能源集团  
692. 山东交通集团  
693. 山东港口集团  
694. 山东旅游集团  
695. 山东文化集团  
696. 山东教育集团  
697. 山东医疗集团  
698. 山东金融集团  
699. 山东农业集团  
700. 山东工业集团  
701. 山东商业集团  
702. 山东服务集团  
703. 山东信息集团  
704. 山东环保集团  
705. 山东能源集团  
706. 山东交通集团  
707. 山东港口集团  
708. 山东旅游集团  
709. 山东文化集团  
710. 山东教育集团  
711. 山东医疗集团  
712. 山东金融集团  
713. 山东农业集团  
714. 山东工业集团  
715. 山东商业集团  
716. 山东服务集团  
717. 山东信息集团  
718. 山东环保集团  
719. 山东能源集团  
720. 山东交通集团  
721. 山东港口集团  
722. 山东旅游集团  
723. 山东文化集团  
724. 山东教育集团  
725. 山东医疗集团  
726. 山东金融集团  
727. 山东农业集团  
728. 山东工业集团  
729. 山东商业集团  
730. 山东服务集团  
731. 山东信息集团  
732. 山东环保集团  
733. 山东能源集团  
734. 山东交通集团  
735. 山东港口集团  
736. 山东旅游集团  
737. 山东文化集团  
738. 山东教育集团  
739. 山东医疗集团  
740. 山东金融集团  
741. 山东农业集团  
742. 山东工业集团  
743. 山东商业集团  
744. 山东服务集团  
745. 山东信息集团  
746. 山东环保集团  
747. 山东能源集团  
748. 山东交通集团  
749. 山东港口集团  
750. 山东旅游集团  
751. 山东文化集团  
752. 山东教育集团  
753. 山东医疗集团  
754. 山东金融集团  
755. 山东农业集团  
756. 山东工业集团  
757. 山东商业集团  
758. 山东服务集团  
759. 山东信息集团  
760. 山东环保集团  
761. 山东能源集团  
762. 山东交通集团  
763. 山东港口集团  
764. 山东旅游集团  
765. 山东文化集团  
766. 山东教育集团  
767. 山东医疗集团  
768. 山东金融集团  
769. 山东农业集团  
770. 山东工业集团  
771. 山东商业集团  
772. 山东服务集团  
773. 山东信息集团  
774. 山东环保集团  
775. 山东能源集团  
776. 山东交通集团  
777. 山东港口集团  
778. 山东旅游集团  
779. 山东文化集团  
780. 山东教育集团  
781. 山东医疗集团  
782. 山东金融集团  
783. 山东农业集团  
784. 山东工业集团  
785. 山东商业集团  
786. 山东服务集团  
787. 山东信息集团  
788. 山东环保集团  
789. 山东能源集团  
790. 山东交通集团  
791. 山东港口集团  
792. 山东旅游集团  
793. 山东文化集团  
794. 山东教育集团  
795. 山东医疗集团  
796. 山东金融集团  
797. 山东农业集团  
798. 山东工业集团  
799. 山东商业集团  
800. 山东服务集团  
801. 山东信息集团  
802. 山东环保集团  
803. 山东能源集团  
804. 山东交通集团  
805. 山东港口集团  
806. 山东旅游集团  
807. 山东文化集团  
808. 山东教育集团  
809. 山东医疗集团  
810. 山东金融集团  
811. 山东农业集团  
812. 山东工业集团  
813. 山东商业集团  
814. 山东服务集团  
815. 山东信息集团  
816. 山东环保集团  
817. 山东能源集团  
818. 山东交通集团  
819. 山东港口集团  
820. 山东旅游集团  
821. 山东文化集团  
822. 山东教育集团  
823. 山东医疗集团  
824. 山东金融集团  
825. 山东农业集团  
826. 山东工业集团  
827. 山东商业集团  
828. 山东服务集团  
829. 山东信息集团  
830. 山东环保集团  
831. 山东能源集团  
832. 山东交通集团  
833. 山东港口集团  
834. 山东旅游集团  
835. 山东文化集团  
836. 山东教育集团  
837. 山东医疗集团  
838. 山东金融集团  
839. 山东农业集团  
840. 山东工业集团  
841. 山东商业集团  
842. 山东服务集团  
843. 山东信息集团  
844. 山东环保集团  
845. 山东能源集团  
846. 山东交通集团  
847. 山东港口集团  
848. 山东旅游集团  
849. 山东文化集团  
850. 山东教育集团  
851. 山东医疗集团  
852. 山东金融集团  
853. 山东农业集团  
854. 山东工业集团  
855. 山东