

# 地量“假阴星”平淡收官

## 沪指K线年内首现“六连阴”

中秋节前最后一个交易日,A股平淡收官,主要股指微幅收高。但沪指K线年内首次连续六日收阴。虽然近期美股市创4个月收盘新高、油价黄金等期货涨势良好,但A股市场却连遭空方打压,股指节节败退,几乎未现明显的抵抗,两市合计成交1313.4亿,创出近期地量。

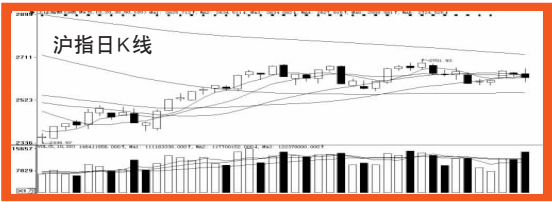
回顾本轮的连续杀跌,沪指在三连阴杀跌之后倒逼60日线,短期杀跌动能得到明显的

释放。随着节日的临近,投资者观望情绪升温,沪市成交萎缩至1000亿之下,以小阴线在60日线上方震荡,期间两度击穿60日线,但均有惊无险。昨日两市成交继续大幅萎缩,沪市成交不足700亿。

昨日新股表现异常暗淡。昨日N常宝、N富春环、N新筑、N双塔共4只新股上市交易,整体表现十分暗淡。最高涨幅的N新筑不足两成,N常宝和N富春环涨幅不足

10%,创近期新股上市首日最小涨幅。

目前沪指K线年内首次出现连续六日收阴,主力利用长假及政策不明朗等对节前市场进行疯狂打压,但从近期三个交易日的表现来看,盘中下跌未见明显的恐慌盘出现,同时60日线作为多方短期重要的防线支撑作用显现。昨日沪指收出地量“假绿十字星”,连续的杀跌以及极度萎缩的量能或为节后市场带来转



机,反弹能量蓄积之中。

在A股市场连续调整之时,欧美市场走势良好,道指隔夜还创出了近4个月的新高,期货市场也有不错表现。

### ●市场前瞻

## 下周不悲观 节后别样天

中秋节前两个交易日,大盘呈缩量震荡妥协走势——涨不高也跌不深,估计下周四个交易日大盘表现仍会如此,指数重心仍会在2600点附近摆动。这样的行情操作性不大,但总体风险不大,观望仍是主基调。

十一之后,市场进入三季报披露期,同时时间节点也进入四季度。在此前观点中我们已经指出,四季度政策面的声音会逐渐增强,特别是“十二五”规划的高级别讨论,中央经济工作会议等,都将充分曝光。地方融资平台摸底会有个大致结果,银行再融资之后拨备和充足率会有新的分布。房地产政策也许有更明朗的举动,以上政策动向,将给股市带来更加清晰的预期。我们判断,利空将逐渐释放,政策暖风将缓缓吹来。

操作上,应注意对企业基本面的对比及考量,可以持有基本面素质优秀的公司,而对于基本面摇摆不定、或以短线为主的品种,应利用十一长假之前几个交易日逐步压缩,优化持仓结构。(山东神光金融研究所所长 刘海杰)

10股市实战  
擂台赛

第五期(9月1日-10月29日)  
15天战报

沪指指-1.79%,深成指:-1.13%

0531-89096315 报名热线

选手	市值	现金	总资产	初始资产	收益率	排名
愚渔	58400元	19015元	7.74万	7.21万	7.35%	1
持股不动	代码	简称	数量	买入日期	买入均价	收盘价
	002232	启明信息	4000股	9月9日	15.20元	14.60元
选手	市值	现金	总资产	初始资产	收益率	排名
专一	135128元	961元	13.60万	13.26万	2.56%	2
持股不动	赛前买入的13300股(600714)ST金瑞,昨收盘10.16元。					
选手	市值	现金	总资产	初始资产	收益率	排名
规矩守信	0元	121736元	12.17万	12.39万	-1.77%	3
选手	市值	现金	总资产	初始资产	收益率	排名
李幸	22320元	59887元	8.22万	8.47万	-2.50%	4
持股不动	赛前买入的4000股(000506)中润投资,昨收盘5.58元。					
其他选手战况:第5名邢倡利-2.54%;第6名张停板-3.48%;第7名阳光-5.44%;第8名三人行-7.76%;第9名满仓红-7.91%;第10名辣手佛心-9.37%;第11名邢凤微微-9.65%;第12名古茶-11.04%;第13名半闲散人-12.95%;第14名佳辉暖气-27.27%。						

昨日主力增减仓板块及个股			
板块	增仓比	增仓金额(亿)	资金流入主要个股
农林牧渔	0.09%	2.187	新希望、冠农股份、绿大地
商业连锁	0.03%	1.508	苏宁电器、农产品、开元控股
机械	-0.03%	1.026	三一重工、鼎盛天工、利欧股份
电力	-0.00%	0.758	凯迪电力、国电电力、文山电力
保险	0.00%	0.580	中国平安、中国太保
板块	减仓比	减仓金额(亿)	资金流出主要个股
有色金属	-0.05%	-3.567	江西铜业、中金黄金、包钢稀土
房地产	-0.03%	-2.542	金地集团、中体产业、中关村
仪器仪表	-0.05%	-1.848	旭光股份、特变电工、天威保变
建材	-0.05%	-1.558	南玻A、海螺型材、冀东水泥
煤炭石油	-0.01%	-1.550	神火股份、西山煤电、潞安环能

昨日主力增仓前15名				昨日主力减仓前15名			
代码	名称	流通股(万股)	净买量占流通股	代码	名称	流通股(万股)	净卖量占流通股
600330	天通股份	58882	1.799%	600353	旭光股份	11324	1.765%
600882	大成股份	21373	1.764%	600689	上海三毛	15220	1.205%
600074	中达股份	66124	1.238%	600448	华纺股份	31980	1.118%
600372	ST昌河	19521	0.904%	600658	电子城	16702	0.809%
600213	亚星客车	22000	0.687%	600128	弘业股份	24677	0.703%
600187	国中水务	9750	0.63%	600654	乐乐股份	75504	0.549%
600395	鼎盛天工	16448	0.518%	600158	中体产业	62619	0.548%
600728	ST新太	15413	0.506%	600678	ST金顶	27858	0.537%
600836	界龙实业	31356	0.43%	600863	内蒙华电	57294	0.522%
600861	北京城乡	24240	0.357%	600259	广晟有色	11126	0.519%
600612	老凤祥	9213	0.353%	600295	鄂尔多斯	19200	0.514%
600888	新疆众和	34206	0.342%	600532	华阳科技	10045	0.499%
600640	中国国旅	20641	0.325%	600077	*ST百科	13122	0.493%
600234	ST天龙	11738	0.322%	600703	三安光电	15389	0.478%
600630	龙头股份	42486	0.308%	600362	江西铜业	35328	0.463%

数据来自大智慧新一代(Level-2)

### ●资金透析

## 节后依托60日线反弹

大智慧超赢数据显示,周二大资金合计净流出15亿元。昨日,银行板块出现了资金小幅流入,说明对指数产生影响的主流资金继续做空的动能明显不足,但个股风险还是存在,仍有近200家个股跌幅超过3%,创业板指数未能终结连续下挫的势头,前期热点题材也在对其过大涨幅进行修正。

目前来看,60日线的坚守,说明两个多月来的箱体底部依然控制在多头手中,将为节后的反弹提

供支撑。10月份沪深股市解禁总市值达到1.08万亿元,环比增加360%,尤其是创业板的大规模解禁,将使得前期市场围绕小盘股炒作的现象有所转变。

近期下跌制造了一批跟随调整的错杀股,特别是一些质优的二线蓝筹,将成为节后上涨的主力军;另外,从政策面近期连续释放推出进兼并重组的信号来看,节后重组股也将蕴藏较大机会。

(大智慧数据研究中心)

### 9月27日发行新股申购指南

简称	申购代码	发行价	发行量	网上发行	申购上限	发行市盈率
兴业证券	780377	10元	2.63亿股	2.1亿股	21万股	19.55倍
杭齿前进	780177	8.29元	1.01亿股	8080亿股	8万股	43.86倍
希努尔	002485	26.6元	5000万股	4000万股	4万股	48.36倍
嘉麟杰	002486	10.9元	5200万股	4160万股	4万股	54.5倍
大金重工	002487	38.6元	3000万股	2400万股	2.4万股	50.79倍

### ●指点迷津

日前,在农行携手兴业全球基金召开的“基金宝”财富讲坛上,兴业全球基金投资总监王晓明指出,2010年和2011年投资者想通过宏观经济形势对股票市场做出判断,从而捕捉一些个股投资机会的难度相当大。因此,今年下半年及明年,更多应强调自下而上的个股挖掘和对上市公司的跟踪判断,并以此去寻找投资机会才是更好的方法。

王晓明分析认为,在整体估值水平方面,目前则处于相对合理的水平。有部分行业在今年6月份时,其PE、PB已接近2008年金融危机最低迷的时候,甚至是还要低。

针对未来投资机会,王晓明表示,可以关注战略新兴产业、大消费、医药行业中,长远能够看到真正收益的一些企

### 招行金融论坛

#### 观点精选▶▶▶

#### □财金记者 程立龙

9月20日下午,在招商银行济南分行十周年行庆之际,知名经济学家、瑞士信贷董事总经理陶冬和招商证券研发中心执行董事何钟来到济南市南郊宾馆,出席“2010全球经济透析与中国经济展望金融论坛”,为到场的山东金融精英献上一场精彩的讲座。据了解,本次论坛是招商银行济南分行十周年行庆活动的“重头戏”。

### 两大原因激发通胀

今年以来,从“蒜你狠”、“豆你玩”到“姜你军”,许多人深刻感受到了CPI上涨的威力。新一轮通货膨胀何时来临?成为百姓关注的焦点。

瑞士信贷董事总经理、亚洲区首席经济分析员陶冬认

### 城镇化也是推动力

在论坛上陶冬表示,过去的30年,中国经济每次超高速增长背后都有一些超级因素。例如最近的两个超级因素,第一个叫“WTO”,中国成为了世界的加工厂;第二个叫房地产热,房地产直接拉动了56个

#### 一语中的

股份解禁:◎招商地产2.8亿股、葛洲坝13.2亿股、江西铜业12.25亿股、交运股份1.3亿股,以上股改限售股9月27日上市 ◎中泰化学1.6亿股、山下湖2100万股、梅花伞4893万股,以上首发原股东限售股9月27日上市 ◎招商地产4.5亿股、海泰发展2000万股、中国船舶4亿股、江西铜业5703万股、交运股份2.26亿股,以上定向增发机构配售股9月27日上市 ◎星网锐捷880万股、普衡药业700万股、江苏神通520万股、盛运股份640万股、金通灵420万股、启明星辰500万股、新大新材700万股、长城集团500万股,以上首发机构配售股9月27日上市 ◎用友软件268万股股权激励限售股9月27日上市

合同投资:◎\*ST秦岭拟投资4.9亿建4500t/d新型干法水泥熟料生产线 ◎青松建化拟3亿元增资子公司用于水泥厂改扩建 ◎赛马实业拟投资3.9亿建设银川熟料基地后续工程 ◎鲁信高新拟出资3000万美元与建银国际等机构设立蓝色基金 ◎上海电机董事会同意投资3450万实施安装中心重建工程,同意894万转让遂川绿洲人造板51%股权 ◎内蒙华电50亿元投资上都电厂三期

◎深天健12.9亿竞得一土地使用权 ◎胜利股份1.7亿增资两公司 ◎\*ST锦化2178万收购方大集团部分土地厂房等资产 ◎大港股份出资1950万元与中节能设立太阳能合资公司 ◎南国置业1.23亿竞得一土地使用权 ◎巨星科技5000万投建手工工具组装包项目 ◎欧菲光拟3.5亿设立南昌子公司扩大玻璃触控屏产能 ◎中国铁建中标231亿元四项目 ◎中国中铁中标333.6亿元十四项重大工程 ◎中国中冶竞得合计200亿两地块使用权 ◎中国建筑中标合计120亿六项目 ◎江苏三友拟出资9000万设合资公司投废轮胎裂解生产线总投资约6.5亿 ◎国统股份中标1725万元污水处理管理材项目 ◎江苏神通签订1.26亿设备供应合同 ◎航天机电上海航天局和上实集团合作实施国内外光伏电站项目 ◎宝钢股份与上海汽车携手抢攻车用钢轻量化技术抢滩“节能减排”概念 ◎大湖股份拟投4.5亿打造淡水产品全产业链

股东减持:◎仁和药业大股东仁和集团于4月1日至9月20日减持1025万股 ◎京东方A股东上海诺达圣于6月10日至9月20日减持4.1亿股 ◎报喜鸟

大股东报喜鸟集团于9月17日以22.99元/股减持630万股

股权变动:◎亚盛集团出资464.25万参股普华甜菊糖公司15%股份 ◎泰达股份拟9186万转让新城置业51%股权 ◎皖通科技1800万参股幸运国际物流9%股份 ◎万通地产4.73亿竞得天津和信发展公司100%股权曲线购地 ◎中化国际6470万转让所持天津危化60%股权 ◎华电能源拟购买华电集团持有的黑龙江华电100%股权,哈尔滨热电15.28%股权、齐齐哈尔热电1.6%股权 ◎锦江股份7663万元认购金阳光快捷40%新增注册资本 ◎东方雨虹2650万受让7位自然人所持昆明风行所有股权

定向增发:◎\*ST张股以6.36元/股定向增发1亿股收购环保客运100%股权 ◎珠海中富定向增发获发审委有条件通过 ◎金种子酒定向增发获发审委无条件通过

其他:◎湖南海利董事会同意发行1亿短期融资券 ◎鸿高股份拟发行3亿短期融资券 ◎新野纺织拟发行6亿元短期融资券 ◎中国玻纤接到欧盟反倾销初裁公告,征收43.6%的临时反倾销税

### 9月21日上证综指

开盘2593.76 最高2601.10  
最低2580.18 收盘2591.55  
上涨2.84点 成交669.88亿

#### 沪股(600000-600048)

代码	简称	收盘	涨幅%	简评
600000	浦发银行	12.94	+0.15	弱市维稳,观望为宜
600004	白云机场	9.52	-1.75	上行受阻,观望
600005	武钢股份	4.52	+0.22	牛皮盘整,弱势不碰
600006	东风汽车	5.43	-1.33	调整进入末期,关注
600007	中国国贸	11.8	-1.2	箱体震荡,低吸高抛
600008	首创股份	6.13	-2.08	有主力介入,择机买入
600009	上海机场	12.88	-0.82	多头均线压制,不介入
600010	包钢股份	3.3	-0.3	观望气氛浓厚,不介入
600011	华能国际	6.12	-1.13	走势低迷,弱势不碰
600012	皖通高速	5.36	+0.19	强势回调整理,关注
600015	华夏银行	10.77	-0.74	震荡上行,高抛低吸
600016	民生银行	5.08	0.12	震荡回调整,观望
600017	日照港	4.09	-1.68	多头线反压,不介入
600018	上港集团	4.25	1.19	空头形态,远离
600019	宝钢股份	6.5	0	冲高回落,择机参与
600020	中原高速	3.74	-0.8	蓄势上攻,择机参与
600021	上海电力	4.04	+0.25	调整未结束,不碰
600022	济南钢铁	4.31	0	停牌
600025	中海发展	9.3	-0.32	弱市维稳,持币不动
600027	中国国旅	3.87	-0.26	短期盘整,观望
600028	中国石化	8.08	+0.02	缺乏做多量能,持币观望
600029	南方航空	8.28	-0.84	短线上升过快,注意回调
600037	航务机场	13.57	-5.37	近期新高,注意风险
600038	哈飞股份	28.47	0.78	冲高均线压制,择机参与
600039	四川路桥	8.47	0.12	权重上行助力,跟踪
600048	保利地产	10.78	-0.19	弱势震荡,场外观望

下转A6板块版面中缝