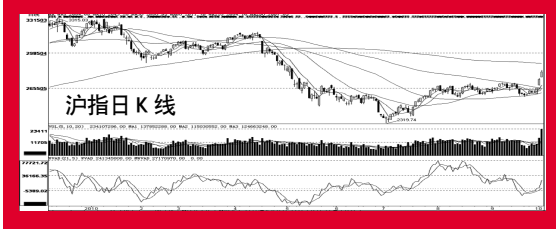


Table with columns for stock codes and names, listing various market indices and individual stocks.

天量成交透露三大信号

周一深沪大盘继续展开强劲攻势,两市股指分别大涨2.74%和2.49%。值得关注的是,两市成交急剧放大至4291.40亿,创出2009年12月4日以来的成交天量。



热点明显扩散

从周一盘面表现来看,受益于通胀主线的煤炭、农林牧渔板块表现强劲,而黄金和有色金属则呈现冲高整理的态势。从宏观层面来看,在美国11月中期选举之前,汇率之争与人民币升值压力基于政治因素仍将是市场关注的焦点。在新一轮量化宽松政策、美元贬值和人民币升值

趋势下,热钱的流入以及通胀预期的强化使得资源板块成为市场炒作的重要主线。

另一方面,从资源供求关系来看,资源稀缺性也决定了其具有长期的投资价值。不过从具体操作层面而言,由于资源板块短线涨幅巨大,后市板块和个股分化将成为必然,盲目追高风险要引起投资者重视。

需要提醒的是,中国央行行长周小川日前在华盛顿表示,中国不会让人民币

快速升值。通胀情况还不明朗,需要观察中期走势。在不确定性背景下,对通胀主线的过度炒作具有一定风险。观察盘面发现,在资源板块走势分化的同时,券商、金融保险、地产以及航空板块均有活跃表现,热点扩散迹象较为明显。

中期流动性无忧

尽管本周面临巨额的解禁压力,但在人民币国际化进程和升值趋势下,境外人民币的回流以及热钱的流入将有利于增强流动性。另外,在通胀预期强化和现实通胀压力下,储蓄资金的分流也对A股市场带来增量支持。值得关注的是,近期房地产调控新政的出台和部分地区地方出台“限购令”,使得

部分投资房地产的资金转向股市,也对A股市场起到积极推动作用。总体而言,市场流动性仍然无忧,短期震荡整理将为投资者提供调仓换股的有利时机。

两主线值得关注

随着三季报披露工作的陆续展开,业绩因素将再度成为影响股价波动的关键因素。因此市场热点也可能从资源板块的炒作以及其他热点的扩散最终将逐步回归业绩基本面,投资者可对三季度业绩超预期增长的品种予以重点关注。同时,随着十七届五中全会日益临近,“调结构”投资主线中具有良好成长性的战略性新兴产业潜力品种可继续关注。

主力动向 季报预告 A30版

板块掘金

通空后回调即是买点

新能源再露“升”机

节后领涨的煤炭和有色金属板块不少个股,昨日尾盘出现回落,显示大涨后获利盘回吐压力增大,预计短期大盘难免出现震荡,但盘中回调即是买点。建议投资者关注新能源板块。

近期国际油价持续攀升,国内方面国家发改委日前公布了《关于居民生活用电实行阶梯电价的指导意见》的征求意见稿,显示我国大力推进节能减排的意图,国际国内双重因素将推动新能源的应用。

在节前行情中,新能源板块中因多晶硅涨价光伏太阳能曾有过一波行情,其他新能源概念股不少还处于整理阶段,随着大盘暴动,补涨潜力巨大。关注远兴能源(000683)和天茂集团(000627)。

其中,远兴能源旗下博源联合化工,内蒙古苏里格天然气化工,蒙大新能源均拥有二甲醚、甲醇产能,在利用煤炭和天然气替代石油领域取得了突出的成绩;天茂集团介入新型能源化工领域,以煤制甲醇、二甲醚,造一新型能源产业链,是全国最大的二甲醚生产商之一。这两个个股前期涨幅不大,后市具有补涨潜力,予以适当关注。(世基投资)

财经快讯

月度季度数据 下周公布

下周,三季度及9月主要经济数据将公布。初步预计,三季度国内生产总值(GDP)同比增长9.5%左右,连续三个季度回落,9月物价同比上涨3.5%左右。

业内人士认为,目前我国宏观经济增速回落,物价上涨,处于类似于“滞胀”的小周期,在内外因素的交织影响下,短期内调控政策的核心将围绕稳增长、调结构和管理通胀预期三者展开,明显收紧的可能性不大。

汇金完成增持 工行3007万A股

工商银行今日公布,截至10月8日,汇金公司本次增持计划已实施完毕,增持期间,汇金公司通过上交所系统累计增持该行A股股份3007万股,约占本行总股本的0.01%;本次增持完成后,汇金公司共持有本行A股股份1183.17亿股,约占本行总股本的35.42%。(全景)

汇添富民营活力基金表现抢眼

前三季度,大盘跌幅逾20%,而5月成立的汇添富民营活力基金因其较强选股能力和在成长股上的前瞻布局而获大幅超额收益,净值达1.106元,增长10.6%,居次新基金前列。截至9月底,市场自7月反弹以来,中证民企指数涨幅26%,同期沪深300指数仅涨12.38%。

富国基金成立 儿女教育俱乐部

近日,富国基金“儿女教育俱乐部”正式成立,并举办了首次会员活动,特邀权威幼教专家朱家雄教授作了关于如何教育学前儿童的巡回公益讲座。据悉,富国近日将在网站(www.fullgoal.com.cn)公布讲座内容,同时准备举办后续儿女教育俱乐部活动。

10股市实战 第五期(9月1日-10月29日) 第21天战报 沪指涨6.37%,深成指:7.93% 0531-89096315 报名热线

Table with columns: 选手, 市值, 现金, 总资产, 初始资产, 收益率, 排名. Lists top performers in the 10-stock challenge.

Table with columns: 选手, 市值, 现金, 总资产, 初始资产, 收益率, 排名. Lists other participants in the challenge.

Table with columns: 简称, 申购代码, 发行价, 发行量, 网上发行, 申购上限, 发行市盈率. Lists new IPOs.

五大路径“开挖”三季报

截至上周五,两市共761家上市公司对2010年三季报作出预测,共576家上市公司三季报“报喜”。

从行业分布来看,上述业绩预增的行业,主要集中在电子元器件、汽车及零部件、有色金属、钢铁、零售等行业。汽车行业增幅较大的有万丰奥威、银轮股份,而

基金理财

前些日子看了部电影《小屁孩日记》,影片摆脱了儿童电影展示天真无邪的传统套路,试图勾引起人们那些在成长中不愿回忆起的黑暗过往。影片讲述了一位“小屁孩”想方设法要在班级年鉴中成为耀眼明星,为此他做了许多得不偿失之事,犯了错还死不承认。

影片中“小屁孩”灰暗过往的经历也发生在许多投资人身上:买进即跌却守住不卖。他们认为,继续持有这些股票就不用认错,内心赌定马上就涨回去。这种做法可用“后悔恐惧”现象来解释,金融学家斯塔特曼指出“人们往往不愿意卖出亏损

如何面对“灰暗过往”

股票,原因是为了避免亏损变成现实后的痛苦和后悔”。“小屁孩”之所以绕了许多弯路就在于其迷失了自我,许多事情靠模仿别人。在投资中,需要经常自问:有没有坚持自己的认知与研究,有没有被一些噪音所干扰,有没有被一些噪音所干扰,有没有被一些噪音所干扰。

鱼贯而入也可能是不自觉的处在一种群体思维中。影片中的“奶酪诅咒”讲述了这种类似的思维。谁若碰了这奶酪马上就会被全体同学所隔离,没人愿再靠近你。这就好比市场上多数人都疯狂抢债基或投资黄金、收藏品的时

南方广利债基昨日首发

近期备受基民关注的债基——南方广利回报确定将于10月11日首发,这是国庆长假后国内市场发行的首只基金。业内人士认为,目前市场对于债基需求仍然很大,南方广利的首发将再掀债基发行热潮。

新债基发行正当时 南方广利债基拟任基金经理韩亚庆表示:“由于短期通胀水平较高,市场加息预期较强,债券供应有所增加等原因,债券主要产品会面临一定收益率上行的压力。但从明年情况看,在经济以调结构为主基调、通胀水平总体可控的情况下,债市收益率仍将在较长时期内得以稳定。同时,银行信贷的总量控制,股市更多体现为结构性行情而非趋势性上涨,因此债券资产仍具有较明显的配置价值。”

南方广利债基昨日首发 新债基发行正当时

在当前市场震荡的环境下进行灵活的波段操作,实现最大化的收益;再次,南方广利将高配金融债、企业债、公司债、可转债等信用债券的投资比例,信用债相对于国债和央票具有较高的投资收益率。

据悉,南方广利是南方基金旗下第三只债基。该公司早在2002年就推出了国内首只债基,截至8月31日,公司固定收益管理规模达到650亿,居业内前列。

此次再发新债基,南方基金选择了金牛基金经理韩亚庆“操刀”,由他管理的该基金于2008年和2009年连续两年获得“开放式货币市场金牛基金”奖。

三大卖点齐聚一身 专业团队保驾护航

银河证券基金研究中心王群航指出,在股市震荡,债市向好背景下,南方广利凭借所具有的三大卖点不啻为较好的选择。首先在资产配置方面,该基金不低于80%的资产投资于各类债券以获取相对稳定的收益,对于无法准确把握股市震荡行情的投资者来说,有利于对冲股市风险;其次,南方广利是一只“二级债基”,可以在打

基金看台

融通深成指基金 昨日起发行

昨日起,融通旗下第3只指数化产品——融通深证成份指基金在各大银行及券商发行。该基金以深证成份指数为跟踪标的,采取完全复制方法进行指数化投资,股票资产占基金资产净值的比例为90%-95%,力争将净值增长率与业绩比较基准之间的年化跟踪误差控制在4%以内。

申万巴黎深成指分基 抢占“鲜”机

深成指由于其长期表现良好,被专家称为“经典指数”。随着近期申万巴黎深证成份指基金的分基亮相,基金迎来首只复制这一指数的分基。包括该基金在内,目前跟踪深成指的基金仅3只。其在分享深成指良好表现的同时,并通过分级设计满足不同风险偏好基金的需求。

申万巴黎深成指分基 抢占“鲜”机

深成指由于其长期表现良好,被专家称为“经典指数”。随着近期申万巴黎深证成份指基金的分基亮相,基金迎来首只复制这一指数的分基。包括该基金在内,目前跟踪深成指的基金仅3只。其在分享深成指良好表现的同时,并通过分级设计满足不同风险偏好基金的需求。

兴业沪深300增强指基 今日起发行

兴业全球旗下首只指基——兴业沪深300指数增强型基金(LOF)今日起在农行等银行及券商进行场外申购,还可通过深交所场内认购。其跟踪深成指的方法拟合,跟踪沪深300指数,在严格控制跟踪误差和下方跟踪误差的前提下

华商基金旗下股基 均列同类前两名

截至10月8日,华商盛世

截至9月28日,深成指推出16余年来的累计涨幅为1027.45%,比同期沪深300高出475.39%。深成指抗跌能力也明显高于沪深300,沪深300等主要指数。如2008年10月

28日到去年2月13日,深成指反弹逾50%,而同期沪深300上涨44%,沪综指仅涨31%。今年7月,深成指反弹15%,同期沪深300涨11%,沪综指仅涨9%。像万科A、云南白药、苏宁电器等一批长期以来为股东带来丰厚回报的企业,都曾在鼎盛时期入选深成指。

兴业全球旗下首只指基——兴业沪深300指数增强型基金(LOF)今日起在农行等银行及券商进行场外申购,还可通过深交所场内认购。其跟踪深成指的方法拟合,跟踪沪深300指数,在严格控制跟踪误差和下方跟踪误差的前提下

兴业全球旗下首只指基——兴业沪深300指数增强型基金(LOF)今日起在农行等银行及券商进行场外申购,还可通过深交所场内认购。其跟踪深成指的方法拟合,跟踪沪深300指数,在严格控制跟踪误差和下方跟踪误差的前提下

兴业全球旗下首只指基——兴业沪深300指数增强型基金(LOF)今日起在农行等银行及券商进行场外申购,还可通过深交所场内认购。其跟踪深成指的方法拟合,跟踪沪深300指数,在严格控制跟踪误差和下方跟踪误差的前提下

兴业全球旗下首只指基——兴业沪深300指数增强型基金(LOF)今日起在农行等银行及券商进行场外申购,还可通过深交所场内认购。其跟踪深成指的方法拟合,跟踪沪深300指数,在严格控制跟踪误差和下方跟踪误差的前提下

个股简评 仅供参考 据此操作 风险自担