

十月流动性：“宽”货币“紧”信贷

对于10月份的货币市场,业内人士表示,央行仍旨在维护当前的流动性充裕局面,因此短期内的货币政策仍将保持稳定。此外,业内人士并预计10月份市场流动性供给有望保持充裕。

通胀引来加息声

10月9日,国际货币基金组织国际货币与金融委员会第二十二届部长级会议在美国华盛顿召开。周小川在出席该会议时指出,当前新兴市场复苏较为强劲,宏观经济政策框

架基本稳健,但也面临通胀压力上升、外部需求变化、资本流动大幅波动等严峻挑战,应大力稳定经济,同时继续推进结构改革。

节后回笼力度不大

业内人士表示,央行仍旨在维护当前的流动性充

裕局面,因此短期内的货币政策仍将保持稳定。

“一般长假后央行都要回笼前期投放的流动性。”有分析师称,从历史上看,10月份国庆节后央行都需要回笼大量资金,2004年以来净回笼规模基本上都在1000亿-1500亿之间。“这就意味着,央行公开市

场在短期内很难实现大幅净投放。”

不过他认为,此次国庆节前流动性供求基本平衡,受到的外在冲击较小,受到的通胀压力和抑制信贷投放冲动的压力并不迫切,因此,节后净回笼的力度不会很大。“预计10月份公开市场的净回笼总量在2000亿

元左右。”

因此,今年第四季度,“宽货币、紧信贷”或将再现。综上所述,尽管10月份中上旬央行将适度回收流动性,但总体而言10月份的市场流动性供给仍将维持充裕局面。

(一财)

交通银行E贷卡破解小企业“融资难”

近日,交通银行特别面向“展业通”客户发行的小企业E贷卡,具有一站式信贷、全方位支付、多样化增值服务等优点,借还款便捷,专为解决小企业的融资难题。

功能升级 服务增值

小企业E贷卡是交通银行深刻了解小企业的经营之道,创新考虑、周到设计,特别面向“展业通”客户全面发行的新产品。在交通银行单位借记卡的基础上,小企业E贷卡创新增加了信贷功能,在提供全面消费结算服务的同时,满足小企业的小额短期贷款融资要求。

交通银行小企业E贷卡具有一企多卡、分期还款等

体贴功能,更令小企业发展如虎添翼。科学优化的融资审批流程,令融资手续更便捷,资金到位更迅速,充分配合小企业的成长步伐。全程监督资金安全,全力为小企业提升财务管理成效,保障业务经营效益。

此外,交通银行小企业E贷卡具有诸多特点,一是,一站式信贷功能,授信、放款、还贷全程便捷。二是全方位支付功能,保障资金用途安全、高效。三是多样化增值服务,延伸服务范围,提升服务价值。

申请快速 使用便捷

交通银行小企业E贷卡的使用过程主要包括六个步

骤:第一授信。小企业E贷卡的配套信贷产品为短期流动资金贷款,用于满足小企业的经营性小额开支及公务消费需求,包括采购、装修、购车、公务餐饮娱乐、住宿、旅游、票务、支付租金、公用事业缴费、支付劳务费用等。额度可循环使用。第二开卡。同一家小企业可申请多张卡,共享E贷卡贷款额度。第三放款。贷款发放时,贷款资金全额转入卡内,通过小企业E贷卡进行消费使用。第四卡消费。小企业E贷卡可在境内外所有带银联标识POS消费。第五还款。还款可采用一次还本或分期还款方式。优先通过小企业E贷卡内资金进行还款付息,如有不足部分,则从客户基本账户内

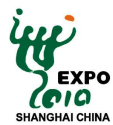
的款项中划取。第六销户。小企业E贷卡可接受单张销卡。所有卡销卡后即销户,销户前结清所有贷款本息。

圆梦世博年 E贷乐无限

交通银行小企业E贷卡借、用、还,一卡搞定,大大简化了使用方式,让小企业贷款更加随心所欲。不仅如此,即日起至11月30日,交通银行还推出“圆梦世博年,E贷乐无限”活动。

活动分为三大类,第一,“E贷在线·抢先体验”:凡活动期间从“E贷在线”网上渠道申请,并在11月30日前贷款(其中:E贷通必须有提款)

的直客式客户,均可获赠精美礼品一份。第二,“邀友共享·介贷有礼”:凡活动期间由交行现有客户推荐其亲戚、朋友、同事或合作伙伴到交行办理个人贷款(包括经营和消费贷款),且在11月30日前取得贷款金额≥10万的,借款人和推荐人均可获得交行赠送的精美礼品。第三,“老朋‘友’贷·E贷有礼”:凡活动期间交行存量客户成功申请E贷通额度≥10万,且在2010年11月30日前提款的,可获得交行赠送的精美礼品。(刘军)



市场快讯

国内期货市场 牛气十足

沪锌、沪胶等8品种涨停

受到国际市场以及A股走强的提振,昨日国内期货市场共有沪锌、沪胶、连豆等八个品种封涨停。

金属期货方面,沪铜1101升3.69%,沪铝1101升3.32%,沪锌1101涨停;沪金1012合约升1.78%,突破290元大关,再创新高。此外,沪螺纹钢1101升1.54%,沪线材1108涨2.55%。

能源化工期货方面,因国际原油继续走强,沪油1101升2.56%;沪胶1103涨停,连塑料、连PVC和郑PTA也均大幅走强。

农产品期货方面,由于上周五美盘大涨,昨日连豆、连玉米、连豆粕、连豆油、连棕榈油、郑菜油共六个品种封住涨停,而郑棉1105大涨6.6%,再创历史新高。(全景)

业界动态

泉乐坊翡翠专卖店、浪漫钻石屋 推出翡翠、钻石时尚展示活动

日前,齐鲁金店泉乐坊翡翠专卖店、齐鲁金店泉乐坊钻石分店推出了翡翠、钻石精品时尚展示活动,凡来购物者均会获得意外惊喜。

欢迎光临齐鲁金店泉乐坊

翡翠专卖店、泉乐坊浪漫钻石屋

——高雅、时尚、独特,从心闪耀,直到永恒!

地址:泉城路县西巷9号



齐鲁牌翡翠精品系列

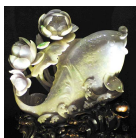
佳人有约(翡翠吊坠)

皇冠造型,采用古典镶嵌手法,用18K群镶钻石的皇冠中央有三朵珊瑚制作的玫瑰相衬,别具一格,皇冠下坠有一颗晶莹通透的翡翠,老坑玻璃种,磨工精致,大小端正,显示出前卫的格调,呈现出不可抗拒的魅力。



吉庆有余(翡翠摆件)

本款主体为在水波中游泳的鲤鱼,衬莲花、荷叶,作品雕工精湛,构思独到,巧配绿色和紫罗兰色,雕刻技法如鬼斧神工,润泽通透的材质充满了灵气,让人爱不释手。



每周精品 齐鲁牌快乐小钻婚嫁系列

爱情故事(钻石吊坠)

以流星、骨头和多种几何造型为设计元素,每款都是一个难忘的爱情故事。将这美好的爱情故事留在心里,挂在胸前,是对你一生的启迪。



玫瑰花开(钻石戒指)

以玫瑰花为设计元素,给人以浪漫的感觉,创意感十足,款式让你在众人中塑造个性美,佩戴它能轻松增加你的快乐指数和浪漫气质,戴出非凡的品位。



新婚精品 齐鲁牌翡翠婚嫁系列

韵味年华(翡翠手镯)

本款为翡翠手镯,透明玻璃种质地,冰润、清爽,结构致密,细腻、润泽,是世间罕有之物,贵气天成,绚丽多姿。是平安、吉祥的护身符,佩于皓腕,尽展“韵味年华”。



让你心动(钻石戒指)

18K金镶嵌钻石,犹如一朵含苞待放的花,让人怦然心动,充满女性的妩媚。戴上它,让你心动。与你的他携手步入婚姻殿堂,去见证你天长地久的爱情。



齐鲁金店

泉乐坊翡翠店

齐鲁牌翡翠——精彩 灿烂 时尚 典雅
戴齐鲁首饰 享幸福人生

TEL: 0531-86111855 82388199

地址:济南市泉城路320号 济南市县西巷9号泉乐坊

【碧水依人】
好种,冰种飘兰花,冰润、清爽,结构致密,细腻,种质润透,光华内敛,轻盈灵动。象征高贵、典雅,是平安、吉祥的护身符,佩于皓腕,如琉璃露,尽展碧水依人。