

266家公司三季报预计翻番

截至目前,共有845家上市公司公布三季度业绩预告,共有669家上市公司业绩预喜,净利润增速超过100%的达266家,超过1000%的有22家。

22家公司业绩暴涨

在800余家已经公布今年三季度业绩预告的上市公司当中,共有22家公司业绩增速超过1000%,其中ST公司共占6家,分别是ST深泰、ST重实、*ST嘉瑞、ST中冠A、ST东源、*ST南方。ST深泰业绩增速最大,达98473.2%,预计三季度

净利润达4.8亿元,公司公告显示,利润暴增源于债务重组。在非ST类个股中,东凌粮油业绩增速最大,高达惊人的56254.92%,前三季度累计净利润可达9400万元,业绩变动主要是因为公司9月30日实施了整体资产置换,主营业务由压缩机制造业变更为大豆油脂加工业务。从上市公司业绩暴涨的原因来看,主要分为三类:一是因为债务重组、资产重组、非货币性交易等导致营业外收入大增;二是经过重整之后,由于技术水平提高或者规模效应,导致公司竞争力增强,基本面发生根本变化,进而业绩大涨;三是经营环境发生变

化,导致主营业务大幅度增长。从上市公司的业绩预告来看,ST股业绩大涨大部分属于第一类,其之前的涨幅基本上已反应这一预期。第二类业绩增速则是除知情人外,炒重组股的一条路径。第三类业绩增长主要是经济环境变化所导致的,从上市公司业绩情况来看,经济持续向好的势头仍得以保持。

经济转型效果渐显

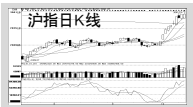
中小板和创业板的股票大部分来自新兴行业,这部分股票成长性日益突出。从业绩增速超过100%的个股来看,中小板占到了

89只,业绩增速超过1000%的就有4只,分别是芭田股份、三钢闽光、海鸥卫浴、华帝股份;反观创业板,截至目前,只有9只股票的业绩增速超过100%,业绩增速最快的双林股份预增幅度仅为150%。再从业绩预增企业的所属行业来看,今年由主营业务带动业绩增速最快的是东凌粮油,该公司属消费行业而不是与投资相关的行业,光电科技的业绩增速可能更体现经济转型的效果,该股是典型的物联网概念股,来自半导体与半导体生产设备行业,业绩增长也完全是源自主营业务。此外,来自耐用消费品与服装行业的海鸥卫浴和四川湖山等表现

也相当出色。反观业绩倒退幅度较大的股票,领先科技已是被中石油金鸿借壳的股票,属于材料行业;锌业股份业绩倒退3197%,也属于材料行业,还有罗平锌电、华菱钢铁等都属于材料行业;另外有万泽股份、绿景地产等地产业绩表现也出现较大程度倒退。分析人士认为,虽然近期周期类板块涨幅较大,但这并不是因为其商品属性带动,而是由其金融属性带动。这种涨势也许无法持久,而十二五规划中已经明确未来经济发展的支柱产业,投资活动也会围绕这些新兴产业展开。(贺辉红)

冷眼看书

● A22版



财经资讯

9月CPI数据今日公布

本报讯 在7月和8月CPI连续创下近期新高之后,国家统计局将于周四(21日)召开的前三季度国民经济运行情况新闻发布会极为引人关注,届时将公布9月份居民

消费价格指数等经济数据。业内人士普遍认为,9月份我国CPI同比增速仍将保持在3.5%左右的高位区间运行,甚至有专家预言该指数将突破4%。

前9月五大行业利润增幅最大

本报讯 财政部昨日公布的数据显示,1—9月,国有企业累计实现利润14390.1亿元,同比增长46.2%,交易活跃

各主要行业实现利润同比继续保持较快增长,其中增幅较高的行业有:有色、化工、交通、钢铁、电力等。(中财)

通胀压力撬动“储蓄搬家”

根据中证登公司的统计显示,由于近期市场的强劲上涨使得A股市场赚钱效应逐渐形成,最近一周A股新增账户数大幅增加至30.6783万户,创出自今年5月份以来的新高,显示在通胀压力和持续负利率状态下,新增账户数的大幅增加预示着“储蓄搬家效应”已经开启。从市场交易的情况来看,最近一周交易账户数大幅飙升至2267.52万户,交易活跃度也快速上升至42.37%,交易

账户数和交易活跃度相当于2009年6、7月份加上上涨阶段水平,表明当前市场的真实交易意愿得到显著提升,投资热情高涨。同时值得关注的,是市场总体持仓账户数却从国庆长假前的5415.97万户明显减少至5351.97万户,筹码集中度快速提升,表明在近期阶段的强势上涨过程中,一大批投资者借机出逃,将筹码交给机构,使得市场筹码趋于集中。

代码	简称	主要业务	本上市上	发行价	现价	市盈率	机构定位(元)
002488	金固股份	钢制车轮	2400万股	22.00	73.33倍	18.50—26.00	
002488	浙江广厦	户外用品	4800万股	38.00	51.35倍	32.40—74.50	
002490	山东墨龙	石油机械	5600万股	18.00	32.73倍	21.60—27.50	
002491	通鼎光电	通信设备	5360万股	14.50	46.77倍	9.23—19.25	

10股市实战							第五期(9月1日-10月29日)					
沪指涨11.84%,涨幅创15.80%							第28天战报					
0531-89096315 佣金最低							11.09元买入广发发展1600股					
选手	市值	现金	总资产	初始资产	收益率	排名	代码	简称	数量	买入日期	买入均价	收盘价
满仓红	491456元	365元	49.18万	37.16万	32.35%	1	000063	顺鑫农业	17300股	8月1日	17.05元	24.48元
持股不动	000063	顺鑫农业	17300股	9月1日	11.02元	11.14元	600307	酒钢宏兴	8100股	10月15日	11.02元	11.14元
	600307	酒钢宏兴	8100股	10月15日	11.02元	11.14元	000063	顺鑫农业	17300股	8月1日	17.05元	24.48元
选手	市值	现金	总资产	初始资产	收益率	排名	代码	简称	数量	买入日期	买入均价 <th>收盘价</th>	收盘价
专一	162019元	961元	16.29万	13.26万	15.30%	2	600890	ST中钢	1400股	9月14日	6.61元	5.90元
持股不动	赛前买入的13300股(600714)ST金通,昨收盘价11.17元.											
选手	市值	现金	总资产	初始资产	收益率	排名	代码	简称	数量	买入日期	买入均价 <th>收盘价</th>	收盘价
愚渔	78120元	544元	7.87万	7.21万	9.15%	3	000051	创元科技	6000股	9月30日	16.50元	14.02元
操作	11.09元买入广发发展1600股											
	600864	哈投股份	6000股	10月18日	8.63元	8.65元	000057	广宇发展	1600股	10月20日	11.09元	11.13元
选手	市值	现金	总资产	初始资产	收益率	排名	代码	简称	数量	买入日期	买入均价 <th>收盘价</th>	收盘价
那雅利	162442元	117元	16.25万	15.34万	5.93%	4	600890	ST中钢	1400股	9月14日	6.61元	5.90元
持股不动	000051	创元科技	6000股	9月30日	16.50元	14.02元	000057	广宇发展	1600股	10月20日	11.09元	11.13元
	600864	哈投股份	6000股	10月18日	8.63元	8.65元	000051	创元科技	6000股	9月30日	16.50元	14.02元
000057	广宇发展	1600股	10月20日	11.09元	11.13元	000051	创元科技	6000股	9月30日	16.50元	14.02元	
000051	创元科技	6000股	9月30日	16.50元	14.02元	000057	广宇发展	1600股	10月20日	11.09元	11.13元	
000057	广宇发展	1600股	10月20日	11.09元	11.13元	000051	创元科技	6000股	9月30日	16.50元	14.02元	
000051	创元科技	6000股	9月30日	16.50元	14.02元	000057	广宇发展	1600股	10月20日	11.09元	11.13元	
000057	广宇发展	1600股	10月20日	11.09元	11.13元	000051	创元科技	6000股	9月30日	16.50元	14.02元	
000051	创元科技	6000股	9月30日	16.50元	14.02元	000057	广宇发展	1600股	10月20日	11.09元	11.13元	
000057	广宇发展	1600股	10月20日	11.09元	11.13元	000051	创元科技	6000股	9月30日	16.50元	14.02元	
000051	创元科技	6000股	9月30日	16.50元	14.02元	000057	广宇发展	1600股	10月20日	11.09元	11.13元	
000057	广宇发展	1600股	10月20日	11.09元	11.13元	000051	创元科技	6000股	9月30日	16.50元	14.02元	
000051	创元科技	6000股	9月30日	16.50元	14.02元	000057	广宇发展	1600股	10月20日	11.09元	11.13元	
000057	广宇发展	1600股	10月20日	11.09元	11.13元	000051	创元科技	6000股	9月30日	16.50元	14.02元	
000051	创元科技	6000股	9月30日	16.50元	14.02元	000057	广宇发展	1600股	10月20日	11.09元	11.13元	
000057	广宇发展	1600股	10月20日	11.09元	11.13元	000051	创元科技	6000股	9月30日	16.50元	14.02元	
000051	创元科技	6000股	9月30日	16.50元	14.02元	000057	广宇发展	1600股	10月20日	11.09元	11.13元	
000057	广宇发展	1600股	10月20日	11.09元	11.13元	000051	创元科技	6000股	9月30日	16.50元	14.02元	
000051	创元科技	6000股	9月30日	16.50元	14.02元	000057	广宇发展	1600股	10月20日	11.09元	11.13元	
000057	广宇发展	1600股	10月20日	11.09元	11.13元	000051	创元科技	6000股	9月30日	16.50元	14.02元	
000051	创元科技	6000股	9月30日	16.50元	14.02元	000057	广宇发展	1600股	10月20日	11.09元	11.13元	
000057	广宇发展	1600股	10月20日	11.09元	11.13元	000051	创元科技	6000股	9月30日	16.50元	14.02元	
000051	创元科技	6000股	9月30日	16.50元	14.02元	000057	广宇发展	1600股	10月20日	11.09元	11.13元	
000057	广宇发展	1600股	10月20日	11.09元	11.13元	000051	创元科技	6000股	9月30日	16.50元	14.02元	
000051	创元科技	6000股	9月30日	16.50元	14.02元	000057	广宇发展	1600股	10月20日	11.09元	11.13元	
000057	广宇发展	1600股	10月20日	11.09元	11.13元	000051	创元科技	6000股	9月30日	16.50元	14.02元	
000051	创元科技	6000股	9月30日	16.50元	14.02元	000057	广宇发展	1600股	10月20日	11.09元	11.13元	
000057	广宇发展	1600股	10月20日	11.09元	11.13元	000051	创元科技	6000股	9月30日	16.50元	14.02元	
000051	创元科技	6000股	9月30日	16.50元	14.02元	000057	广宇发展	1600股	10月20日	11.09元	11.13元	
000057	广宇发展	1600股	10月20日	11.09元	11.13元	000051	创元科技	6000股	9月30日	16.50元	14.02元	
000051	创元科技	6000股	9月30日	16.50元	14.02元	000057	广宇发展	1600股	10月20日	11.09元	11.13元	
000057	广宇发展	1600股	10月20日	11.09元	11.13元	000051	创元科技	6000股	9月30日	16.50元	14.02元	
000051	创元科技	6000股	9月30日	16.50元	14.02元	000057	广宇发展	1600股	10月20日	11.09元	11.13元	
000057	广宇发展	1600股	10月20日	11.09元	11.13元	000051	创元科技	6000股	9月30日	16.50元	14.02元	
000051	创元科技	6000股	9月30日	16.50元	14.02元	000057	广宇发展	1600股	10月20日	11.09元	11.13元	
000057	广宇发展	1600股	10月20日	11.09元	11.13元	000051	创元科技	6000股	9月30日	16.50元	14.02元	
000051	创元科技	6000股	9月30日	16.50元	14.02元	000057	广宇发展	1600股	10月20日	11.09元	11.13元	
000057	广宇发展	1600股	10月20日	11.09元	11.13元	000051	创元科技	6000股	9月30日	16.50元	14.02元	
000051	创元科技	6000股	9月30日	16.50元	14.02元	000057	广宇发展	1600股	10月20日	11.09元	11.13元	
000057	广宇发展	1600股	10月20日	11.09元	11.13元	000051	创元科技	6000股	9月30日	16.50元	14.02元	
000051	创元科技	6000股	9月30日	16.50元	14.02元	000057	广宇发展	1600股	10月20日	11.09元	11.13元	
000057	广宇发展	1600股	10月20日	11.09元	11.13元	000051	创元科技	6000股	9月30日	16.50元	14.02元	
000051	创元科技	6000股	9月30日	16.50元	14.02元	000057	广宇发展	1600股	10月20日	11.09元	11.13元	
000057	广宇发展	1600股	10月20日	11.09元	11.13元	000051	创元科技	6000股	9月30日	16.50元	14.02元	
000051	创元科技	6000股	9月30日	16.50元	14.02元	000057	广宇发展	1600股	10月20日	11.09元	11.13元	
000057	广宇发展	1600股	10月20日	11.09元	11.13元	000051	创元科技	6000股	9月30日	16.50元	14.02元	
000051	创元科技	6000股	9月30日	16.50元	14.02元	000057	广宇发展	1600股	10月20日	11.09元	11.13元	
000057	广宇发展	1600股	10月20日	11.09元	11.13元	000051	创元科技	6000股	9月30日	16.50元	14.02元	
000051	创元科技	6000股	9月30日	16.50元	14.02元	000057	广宇发展	1600股	10月20日	11.09元	11.13元	
000057	广宇发展	1600股	10月20日	11.09元	11.13元	000051	创元科技	6000股	9月30日	16.50元	14.02元	
000051	创元科技	6000股	9月30日	16.50元	14.02元	000057	广宇发展	1600股	10月20日	11.09元	11.13元	
000057	广宇发展	1600股	10月20日	11.09元	11.13元	000051	创元科技	6000股	9月30日	16.50元	14.02元	
000051	创元科技	6000股	9月30日	16.50元	14.02元	000057	广宇发展	1600股	10月20日	11.09元	11.13元	
000057	广宇发展	1600股	10月20日	11.09元	11.13元	000051	创元科技	6000股	9月30日	16.50元	14.02元	
000051	创元科技	6000股	9月30日	16.50元	14.02元	000057	广宇发展	1600股	10月20日	11.09元	11.13元	
000057	广宇发展	1600股	10月20日	11.09元	11.13元	000051	创元科技	6000股	9月30日	16.50元	14.02元	
000051	创元科技	6000股	9月30日	16.50元	14.02元	000057	广宇发展	1600股	10月20日	11.09元	11.13元	
000057	广宇发展	1600股	10月20日	11.09元	11.13元	000051	创元科技	6000股	9月30日	16.50元	14.02元	
000051	创元科技	6000股	9月30日	16.50元	14.02元	000057	广宇发展	1600股	10月20日	11.09元	11.13元	
000057	广宇发展	1600股	10月20日	11.09元	11.13元	000051	创元科技	6000股	9月30日	16.50元	14.02元	
000051	创元科技	6000股	9月30日	16.50元	14.02元	000057	广宇发展	1600股	10月20日	11.09元	11.13元	
000057	广宇发展	1600股	10月20日	11.09元	11.13元	000051	创元科技	6000股	9月30日	16.50元	14.02元	
000051	创元科技	6000股	9月30日	16.50元	14.02元	000057	广宇发展	1600股	10月20日	11.09元	11.13元	
000057	广宇发展	1600股	10月20日	11.09元	11.13元	000051	创元科技	6000股	9月30日	16.50元	14.02元	
000051	创元科技	6000股	9月30日	16.50元	14.02元	000057	广宇发展	1600股	10月20日	11.09元	11.13元	
000057	广宇发展	1600股	10月20日	11.09元	11.13元	000051	创元科技	6000股	9月30日	16.50元	14.02元	
000051	创元科技	6000股	9月30日	16.50元	14.02元	000057	广宇发展	1600股	10月20日	11.09元	11.13元	
000057	广宇发展	1600股	10月20日	11.09元	11.13元	000051	创元科技	6000股	9月30日	16.50元	14.02元	
000051	创元科技	6000股	9月30日	16.50元	14.02元	000057	广宇发展	1600股	10月20日	11.09元	11.13元	
000057	广宇发展	1600股	10月20日	11.09元	11.13元	000051	创元科技	6000股	9月30日	16.50元	14.02元	
000051	创元科技	6000股	9月30日	16.50元	14.02元	000057	广宇发展	1600股	10月20日	11.09元	11.13元	
000057	广宇发展	1600股	10月20日	11.09元	11.13元	000051	创元科技	6000股	9月30日	16.50元	14.02元	
000051	创元科技	6000股	9月30日	16.50元	14.02元	000057	广宇发展	1600股	10月20日	11.09元	11.13元	
000057	广宇发展	1600股	10月20日	11.09元	11.13元	000051	创元科技	6000股	9月30日	16.50元	14.02元	
000051	创元科技	6000股	9月30日	16.50元	14.02元	000057	广宇发展	1600股	10月20日	11.09元	11.13元	
000057	广宇发展	1600股	10月20日	11.09元	11.13元	000051	创元科技	6000股	9月30日	16.50元	14.02元	
000051	创元科技	6000股	9月30日	16.50元	14.02元	000057	广宇发展	1600股	10月20日	11.09元	11.13元	
000057	广宇发展	1600股	10月20日	11.09元	11.13元	000051	创元科技	6000股	9月30日	16.50元	14.02元	
000051	创元科技	6000股	9月30日	16.50元	14.02元	000057	广宇发展	1600股	10月20日	11.09元	11.13元	
000057	广宇发展	1600股	10月20日	11.09元	11.13元	000051	创元科技	6000股	9月30日	16.50元	14.02元	
000051	创元科技	6000股	9月30日	16.50元	14.02元	000057	广宇发展	1600股	10月20日	11.09元	11.13元	
000057	广宇发展	1600股	10月20日	11.09元	11.13元	000051	创元科技	6000股	9月30日	16.50元	14.02元	
000051	创元科技	6000股	9月30日	16.50元	14.02元	000057	广宇发展	1600股	10月20日	11.09元	11.13元	
000057	广宇发展	1600股	10月20日	11.09元	11.13元	000051	创元科技	6000股	9月30日	16.50元	14.02元	
000051	创元科技	6000股	9月30日	16.50元	14.02元	000057	广宇发展	1600股	10月20日	11.09元	11.13元	
000057	广宇发展	1600股	10月20日	11.09元	11.13元	000051	创元科技	6000股	9月30日	16.50元	14.02元	
000051	创元科技	6000股	9月30日	16.50元	14.02元	000057	广宇发展	1600股	10月20日	11.		