

世博山东馆孔子像将留上海

展馆下月起拆除,11月20日全部展品返回山东

本报记者 王光照 发自上海

11月20日撤展完毕

山东馆10月运营团队轮值副馆长兼技术保障部轮值部长张震表示,为了将山东馆顺利地整体移回济南,撤展工作将与参展搭建工作的标准一样,采取精心拆除、精心包装、精心运输的原则,确保整个展馆完好无损、安全迁移。

“从11月1日起,撤展的工作人员将入驻世博园。”张震介绍,整个撤展程序有较为周密的计划,1日至3日,撤展的相关负责人会陆续给工作人员开会,交代整体撤展计划和具体分工,3日以后,撤展工作陆续展开。

“一直持续到11月

20日,所有展品、展台及展馆拆除完毕。”张震说,按照世博会相关部门要求,各展馆必须在一个月内完成撤展,而山东馆在省市联合馆出入口,其它展馆展品搬运要由此经过,因此要尽量提前。

张震表示,拆除的展品都将严格有序摆放,同时为了保证展品安全有序地运回山东,按先后顺序逐步拆除的展品也将分批运回,按照初步计划,首先拆除的展品精心包装后,将在11月7日第一批运回山东,其它展品将分三批运回,直到11月20日全部展品返回山东。

主展厅最先拆除

山东馆展示了现代科技与传统文化底蕴的融合,记者在现场看到,许多游客被蓝色背景的“齐鲁青未了”主题吸引,并围着灯光变幻的鲁班锁啧啧赞叹,喜欢孔子文化的游客纷纷与孔子像合影留念,而“花如意”等高科技展品也聚集了较高人气。

“为期20天的撤展过程,按照计划将先撤展品后撤展台。”张震告诉记者,在展品中,LED显示屏、音响等设备属于精密仪器,设计的部件非常

复杂,为了保证其完好无损,这些精密仪器都将最先拆除,随后精心包装运回济南。

山东馆占地600平米,空间布局、主体搭建材料和展示语言以及技术应用,都体现了“开放的山东”精神,设计上分为序厅“城市智慧”、主展厅“城市家园”、尾厅“城市畅想”。

张震表示,接下来拆除展馆整体结构时,先拆“城市家园”主展厅,再拆尾厅,最后拆除展馆最前端象征“城市智慧”的序厅。

拆鲁班锁需要10天

山东馆门口最夺人眼球的雕塑是巨大的现代鲁班锁。“鲁班锁装置由2100多块LED管束模块组装、拼接、连线、集成总控而成,每个LED组合片后都跟着电路。”对于山东馆技术保障部轮值部长张震来说,如何在有限的时间内将结构复杂的鲁班锁顺利拆除、安全运回山东,成了山东馆撤展需要考虑的重中之重。

山东馆建馆之时,安装这个象征着山东智慧的高科技雕塑就曾成为技术难题,七八个精通电脑和仪器电路的高级

技工加班加点工作了一个月时间,才最终完成任务。

如今撤展,鲁班锁仍然不能整体拆除,每个LED组合片后都跟着电路,要先把每个LED组合片分别拆下来,并整理相应电路,再将每一块LED屏分别拆好、归类包装,以便运回山东后再次安装。负责拆除鲁班锁的技术人员反复研究,最终确定在11月3日其它展品刚开始拆除时,鲁班锁的拆除工作同时启动,即使这样仍然需要10天时间才能最终完成。

孔子像将赠给中国馆

在山东馆内,先哲孔子雕像成为“镇馆之宝”,2010年是孔子诞辰2561年,为了纪念这一文化伟人,山东工艺美术学院与孔子基金会联合,设计推出高2.561米的铸铜贴金孔子雕像。

山东馆执行副馆长毕剑翎认为,孔子代表山东文化,山东馆通过孔子厚德仁爱的文化胸怀铸造城市灵魂,从而提升了展示内涵,也吸引了大量游客前来参观,感受2000多年的

文化底蕴。在展馆中每天都能看到孔子像前面里三层外三层围的都是游客,相机、DV机举起一大片,争着合影留念,里面不乏外国游客。

孔子像代表山东文化,同时也代表中国文化,“孔子像将作为礼物赠送给永久保留的世博会中国馆。”张震说,世博会结束后,山东馆内最具人气的孔子像将留在上海,不会与其它展品一同撤回山东。

2010年世博会将于本月底闭幕,除一轴四馆(世博轴、中国国家馆、世博会主题馆、世博中心和世博会演艺中心)永久保留外,包括山东馆在内的临时展馆都将拆除。山东馆在设计上是可循环搭建使用的场馆,上海世博会结束后将实施保护性撤展。山东馆将如何回“家”?本报记者前往上海世博会山东馆进行了深入采访。



世博山东馆入口处的巨型鲁班锁由2100多块LED管束模块组控而成,仅拆除就需要10天的时间。 本报记者 刘军 摄

相关新闻

山东馆将落户 济南园博园

本报济南10月25日讯(记者 王光营) 25日,记者从相关部门了解到,世博会结束后,山东馆将整体移交济南市人民政府,由市西区投融资管理中心在济南园博园进行重新搭建。目前正在选址等筹备工作,年底前可能无法与市民见面。

济南园博园有关负责人告诉记者,由于世博会尚未结束,山东馆的拆迁工作还没开始。因此,虽然山东馆已经确定落户园博园,但选址、搭建等具体工作尚在筹备当中,还没有最终决定。山东馆拆除后将分批运到园博园,目前可能先放在园区的主展馆内,待重建方案确定后再进行搭建。

“山东馆的选址和搭建工作需要由园博园和济南市西区投融资管理中心共同完成,此项工作目前还没有启动。”济南园博园管理处负责人表示。

对此,济南市西区投融资管理中心主任王迪生告诉记者,世博会山东馆在济南的重新搭建目前还只是处于筹备阶段,虽然已经确定落户园博园,但重建的具体位置和施工时间还没选定。场馆建设不是单纯地重新搭建,可能还要重新进行设计,整个程序比较复杂,尚在研讨,山东馆年底之前可能无法搭建完成。

记者了解到,在济南园博园内重新搭建的山东馆不仅仅是原样重建,还要进行重新设计,打造内容更加丰富的数字世博馆。

“世博风云榜” 地方馆山东居首

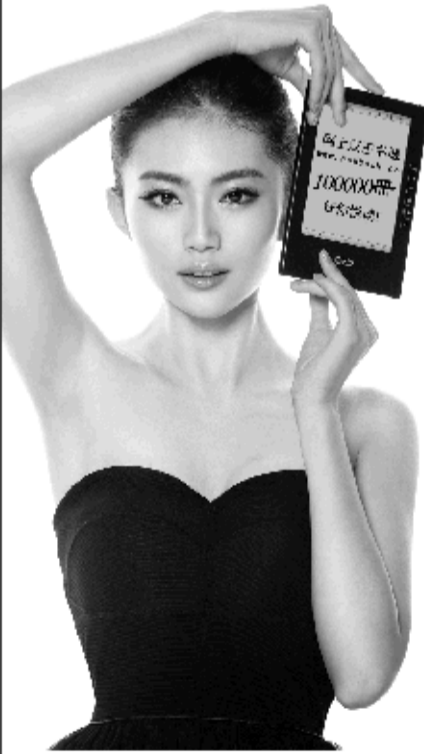
本报讯 腾讯“世博风云榜”于10月25日隆重揭晓,山东馆当选“世博风云榜”十大地方馆之首。记者从专题页面上看到,山东馆以875953票的成绩高居积分榜榜首,处在第二位的是浙江馆806506票,陕西馆以548069票居第三位。

“世博风云榜”网友投票选举最佳展馆活动,由上海世博会唯一指定网站腾讯网主办,参与评选的网友人数接近1亿,成为迄今最大规模的世博网上评选活动。活动自9月20日启动以来,受到网友强烈关注,纷纷投票支持自己喜欢的展馆。腾讯“世博风云榜”10月21日0时停止网友投票之后,结合专家评审意见,于25日公布了最终获选的四大主榜单和十大特别榜单结果。山东馆因为独特的展馆造型设计、充实的展示内容和出色的运营服务受到网友热捧并得到专家好评,当选“世博风云榜”十大地方馆之首。

腾讯世博项目总经理谢岳峰表示:“我们希望汇聚网民的力量,将他们对世博的认知、体验、评价与专家的意见凝聚成一份权威榜单。” (韩青)

万卷好书一本装 新书新报随时读

汉王电纸书:十万图书任意选 能写能读不伤眼



子墨水显示技术:显示效果跟宣纸一样,无辐射,不伤眼;即使在阳光下看书,字迹依然清晰可见;长时间阅读也不会出现视觉疲劳的现象;有效保护视力。

万卷名著经典 好书常读

汉王电纸书已随机预装上千本正版图书,内容涉及国学经典、精品佳作、经管文化等方面;专为汉王电纸书提供内容下载的汉王书城;现有正版书数十万册,期刊报纸近百种,且正在不断更新和补充;汉王电纸书内置 WIFI,可无线连接汉王书城下载图书、报刊;免去去书店买书、买报之麻烦;读新书、看报纸既省力、省心,又省钱!

能读能听能写 纸般体验

汉王电纸书可通过电磁笔在书本内容上直接圈阅、批注;便捷的书签;流畅的便笺记事;带给您阅读纸书一样的交互式舒适体验;支持书籍内容中关键字词的检索与查询;只需输入关键字,所需内容瞬间呈现,同时英文翻译,语音朗读,MP3等功能;不仅能看书,还可听书、听音乐。

会议资料预装 环保办公

汉王电纸书凭借其健康环保、轻巧便携、能读能写等特点,广泛应用于单位、企业的各种会议和培训中,把繁多的资料储存进汉王电纸书,彻底解决了会议和培训资料多、费用大、难保管的难题!

专业个性定制 礼品首选

针对集团采购客户,汉王科技可根据需求对电纸书的开机画面、产品皮套等进行个性化定制,让汉王电纸书更加个性、与众不同、彰显品位!

省内各新华书店、商场、电脑城有售。 全国服务热线:400-810-8866(免长途费) 汉王科技山东分公司: 咨询电话:0531-8239735

免费上门演示 汉王科技 Hanwang Technology