

证券

国家队发力做多 A 股

保险资金持仓比例创新高

近日记者从可靠渠道获悉,9月以来,社保、保险资金和 QFII 对 A 股均进行了大幅加仓。其中,保险资金入市最为激进,截至目前,其整体持有股票和股票型基金比例已经创下新高。

周宇

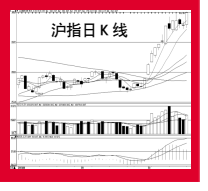
记者获得的信息显示,国内几家大型保险公司 9 月份以来积极增持,目前持有股票和股票型基金的平均仓位大约为 16%,其中

一家保险公司持仓比例接近 18%,其余几家则在 15%—17% 之间。而今年上半年,几家大型保险公司的持仓比例一直维持在 12% 左右。根据保监会最新规定,保险公司直接投资股票和股票型基金的上限为 20%。一位业内人士指出,目前看来,即使险资不再进一步加仓,但随着后市不断上涨导致市值增加,其持仓比重仍有可能逼近 20% 的上限。一家保险资产管理公司的相关人士对证券时报记者表示,目前宏观经济已

呈现复苏态势,央行最近的加息举措也佐证了这一判断。在这一背景下,充裕的流动性无疑将逐步推高资产价格。该人士表示,比较看好以煤炭、有色、银行为代表的周期性股票。据了解,由于看好周期性股票,部分保险资金甚至在国庆后果断调仓,将持有周期性股票较少的基金大举赎回,改为直接在二级市场上买入周期性股票。知情人士透露,一家大型保险公司就将赎回的这部分资金基本上全部买入了银行股,有业内人士指出,如此

美元大跌注入做多动力 沪指劲升创半年新高

周一 A 股市场大幅上涨,上证指数重新收复 3000 点整数关,并创近半年多以来的收市新高。昨日 A 股市场仅有 90 多个个股下跌,而涨停的非 ST 类股便多达 50 多只。按照新财富行业分类,各大行业全线上涨,有色金属行业飙升逾 7%,煤炭开采行业涨逾 4%,非银行金融、非金属建材、交通运输仓储、计算机等行业均涨逾 3%;另外,社会服务业、银行、医药生物、汽车及零部件、公用事业等行业则相对涨幅靠后。



沪指日线图显示近期大幅上涨趋势

上周六结束的二十国集团(G20)财长与央行行长会议发表了联合声明,表示努力避免竞争性货币贬值。市场据此预计决策者短期内不会对本币升值进行干预,从而推动向亚洲多种货币走强,而美元指数则周一一度大跌至 76.72,跌幅达 0.84%。美元的大跌及人民币升值预期的重新抬头,令大盘蓝筹股重获资金追捧,周一沪深 300 指数劲升逾 3%,明显跑赢上证指数及中小板指,创业板指显示市场风格正在重新向大盘蓝筹股切换,未来或有助推动大盘进一步走高。(陆泽洪)

冷眼观市

关注市场见顶三信号

周一个股呈现普涨态势,两市成交同比明显放大。我们认为,短期反弹或已进入鱼尾阶段,虽然“肉多”但“多刺”,投资者操作仍应谨慎。同时,沪指指出

主力动向 政策掘金 A20 版

国内期货市场全线走高

棉、糖等四品种涨停 突破 290 元。此外,沪螺纹钢 1105 涨 2.06%。能源化工期货方面,东南亚国家因遭受暴雨恐将影响天胶产量,沪胶 1105 涨停。沪燃油 1101 升 1.85%,连塑料、连 PVC 和郑 PTA 也有不同程度的上涨。农产品期货全线飘红,郑棉、郑糖涨停,均再创历史新高。(隋元)

9.10 股市实战 操盘手 31 天战报 沪指涨 15.64%,深成指 21.13%

Table with columns: 选手, 市值, 现金, 总资产, 初始资产, 收益率, 排名. Includes sub-sections for '持仓' and '操作'.

今日上市新股概况

Table with columns: 代码, 简称, 主营业务, 本次上市, 发行价, 发行市盈率, 机构定位(元)

封闭式债基添新丁 中欧增强回报获获批

在当前债基持续热销的背景下,债基的产品设计开发也明显加快。中欧基金旗下第 7 只产品——中欧增强回报债券型基金已经获得证监会批复,将于 11 月 1 日至 11 月 26 日正式发行,据悉该产品将是国内首只一年封闭期后将转为 LOF 的基金。中欧增强回报债券型基金是一只“增强级一级债基”,其可投资于不低于 80% 的固定收益产品,其中投资于信用债券的

基金理财 投资“赌局”的三项技能

的知识,才能知道赌局的胜率是不是标错了。同样,在投资这场“赌局”中,拼的可不是一时爽快和意气用事,而是需要固守纪律的纪律。正如芒格所说的:“在进行投资时,我向来认为,当你看到某样你真正喜欢的东西,你必须按照纪律去行动”。第三项基本技能就是等待。既然我们在寻找的是“不错价格的赌局”,那我们就不会在股市中频繁进出,期待上天赐予好运。更重要的是,正如同赛马需要一部分赌注作为佣金,交易同样需要交易成本,你所赚取的收益要扣除交易成本后才可能计算利润。这样一来,盲目进出股市就更加得不偿失。有趣的是,虽然动

基金理财 投资“赌局”的三项技能

用“赌局”作喻,但是芒格内心还是将投资和赌博划分的清清楚楚。十一国庆前,芒格和巴菲特一起来华的期间就曾经对股市中的赌博行为深恶痛绝,他说:“有人沉溺于赌博,沉溺于急于功利赚钱快钱,把股票看成赌场的筹码,这非常糟糕。股票背后是实实在在的产业,不是赌场的筹码,我们应该做投资,投资于企业,股票只是一个载体,不应投机。”毫无疑问,这个个性化的老先生一直在寻找的是不错价格的赌注,而绝非一次掷硬币的机会。

兴业全球基金 进行 责任 绿色 共赢

基金看台

活动的第一站将锁定山东,走访黄金板块明星上市公司——山东黄金。国联安基金公司市场部负责人向记者表示,此次发现之旅将带领投资者走进上市公司,实地感受和调研大宗商品投资标的,这将是投资者与基金公司、上市公司的一次亲密接触。嘉实沪深 300 获评选最佳上市基金奖。国内规模最大的指数基金——嘉实沪深 300 凭借优异的综合素质,再次获得业界肯定。日前由国际 ETF 领域知名专业刊物《ETFs Magazine》联合《华尔街日报》等机构举办的“The Asian ETF Awards 2010”颁奖仪式上,荣膺“Best Listed Fund/ETF in China”奖。

银华基金公司旗下的银华信用双利债券基金已正式获得证监会批准,将于近期发行。该基金由固定收益“冠军团队”——银华固定收益部倾力打造,是一个以信用债为主要投资标的的二级债基。

据悉,为了方便投资者根据自身资产配置需要选择适合自己的收费方式,银华信用双利将基金份额分为 A 类和 C 类,其中 C 类份额不收取认购/申购费,持有时间不少于 30 天则赎回费为 0,投资成本低廉,满足投资者对资金灵活变现之需求。(谢媛)