

证券

八成基金“独门股”跑输大盘

随着三季报密集披露,101只基金“独门股”浮出水面。与往常的风光无限不同,基金“独门股”10月以来成绩普遍不佳,近八成“独门股”跑输大盘。

刘兴龙

23只“独门股”跑赢大盘

截至10月26日,967家A股公司披露了三季报,其中101只股票的十大流通股股东仅出现一只基金,成为基金“独门股”。

中的121只“独门股”中,有102只股票三季度跑赢大盘。例如,联环药业(600513)、恒星科技(002132)三季度的涨幅均超过一倍,“独门股”的魅力可见一斑。

不过,进入10月份以来,“独门股”风光不再。统计显示,10月以来仅有23只股票涨幅超越大盘,占比仅22.77%。也就是说,有近八成基金“独门股”在本轮反弹行情中踏空。

“独门股”冷热不均

在多数“独门股”跑输大盘的局面下,基金的分化渐趋明显,颇有“几家欢喜几家愁”的意味。天马股份(002122)是“独门股”中表现最好的股票,10月以来涨幅高达40.41%。

到3152.15万元。

多数基金虽跑输大盘,却尚有利。但是,14只基金却不得不面临“赚了指数赔了钱”的窘境。其中,银华-道琼斯88精选基金损失最为惨重,该基金三季度末持有奇正藏药(002287)399.98万股,期末市值约1.21亿元,按奇正藏药10月以来13.11%的跌幅计算,基金的投资浮亏为1579.94万元。

市场人士指出,由于9月份市场横盘震荡,多数基金选择持股偏向于景气度高、估值偏低的板块,而10月以来周期行业的走强让股票型基金纷纷踏空。

Table with 3 columns: 10月涨幅较大“独门股”, 10月下跌的“独门股”. Includes stock names like 天马股份, 民和股份, etc.

尾盘杀跌是真调还是诱空

泰达宏利基金 logo and contact info.

基金看台

万家稳健增利债基金业绩快速提升

今年7月,“2009年货币基金金牛奖”得主邹昱接手管理万家稳健增利。基于“股多债空”的判断,他第一时间对其进行大类资产配置转换,大幅减持利率风险较大的中长期国债。

华安上证龙头ETF及其联接基金

近期,华安易富TM上证龙头ETF及其联接基金登场亮相,ETF市场再度扩容。上述两基金的跟踪标的——上证龙头企业指数在沪市A股全部25个二级行业中挑选出市值规模最大、市场占有率率高、营业收入与营业利润在行业中处于领先地位的前三名龙头企业作为成分股。

上投摩根王邦祺:挖掘亚太新兴市场

截至10月22日,上投摩根亚太优势今年以来净值增长率11.69%,在所有QDII中排第一。上投摩根QDII海外新兴市场研究及固定收益投资经理王邦祺表示,受惠于全球低利率、成长基数较低、人口红利远较其他市场充沛等因素,亚太新兴市场长期回报预期空间仍然诱人。

周三A股市场再度冲高受阻回落,主要股指收低逾1.4%。因美元反弹,黄金等资源品受压,煤炭等资源股前期大幅领涨品种借机调整,一定程度上影响了市场做多热情,虽地产、钢铁等板块逆势逞强,但强度和持续性均相对较差,两市股指重心同比小幅下移,沪指失守5日线并击穿3000点,重回“2”时代。

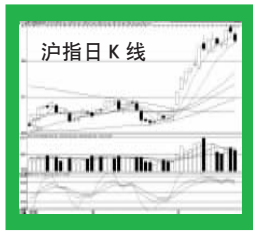
市场热点明显缩水,同时领涨热点强度大幅较弱,而做空力量明显加强。前期连续逞强的资源类个股因近期美元出现反弹而表现疲弱,煤炭、有色、石油等板块成为打压股指的先锋。

资金流向

周三沪深两市呈现冲高回落的走势,沪指回抽10日线并再度考验3000点整数关口。

截至收盘,大智慧超赢资金流向统计显示,两市大资金合计净流出88.8亿元,大智慧31个行业中,仅房地产、钢铁、旅游酒店大资金呈现净流入,有色金属、医药、煤炭石油、大资金净流出均超过10亿元,交通、工具、电器、机械等板块净流出位居前列。

我们认为,指数大盘短线陷入调整的因素主要由



融板块当中多数个股也出现冲高回落走势。此外,造纸、航空等人民币升值受益板块也受到了一定的抛压。而央行公布的第三季度金融机构贷款投向统计报告显示,房地产贷款增速处于回落趋势,一定程度上提振地产板块继续逞强,同时钢铁板块盘中一度快速崛起,不过两大板块尾盘涨幅

明显收窄。

纵观全日A股市场的表现来看,指数冲高受阻后震荡回落,尾盘出现加速放量杀跌,沪指失守5日线,并击穿3000点关口,重回“2”时代。从全日萎缩的量能来看,短期主力仍不甘心将主导权交给空方,在10日线的支撑下,多方仍有背水一战的资本。若今天沪指能够重新夺回5日线,且上涨有量能配合,则周三尾盘的杀跌属于诱空,沪指仍将向“4·19”缺口做最后的冲刺,阶段性调整或将推后,但若明显沪指未能重新夺回5日线且失守10日线支撑,则阶段性调整大幕或将拉开。(张素清)

积极把握热点轮动机会

两方面:首先,美元指数在重要技术支撑位再度走强并在周二一举收复5日、10日、20日均线,周三成功站稳,对大宗商品价格的短期抑制效用明显,使得A股涨停主线资源股板块陷入调整。其次,前期热点板块累计涨幅较大,在新的拉升催化因素有所欠缺的情况下,获利盘的兑现无疑会使得大盘指数的先见调整。

但从盘面来看,个股行情依然活跃,创业板、中小板指调整幅度明显不大,直到尾盘才跟随大盘翻绿,

并且超赢数据显示按照大智慧概念分类,小盘概念大资金净流入位居第一,因此在操作中,投资者仍可在大盘震荡期间,积极关注中小市值的个股机会,把握热点题材的轮动机会。我们注意到,周一一批早期热门股壹桥苗业、成飞集成、棕榈园林、东方园林、包钢稀土等纷纷位居涨幅榜前列,亚运概念、福建板块盘中活跃,从板块点轮动的角度来看,上海本地股、亚运概念、部分区域题材有望出现活跃走势。(大智慧数据中心)

民生银行热销华商策略精选基金

非凡财富·基金超市是您基金理财首选

基金作为一种简单有效的投资工具,在我们的日常投资中占据重要地位,是我们投资组合中一种非常重要的理财产品。随着近期证券市场的大幅上扬,基金再次成为了大家关注的焦点,但究竟选择哪只基金经常成为困扰投资者的一大问题。民生银行的非凡财富·基金超市以其丰富的产品、专业的服务、方便快捷的交易和权威的基金资讯赢得了客户的广泛信赖。

平衡,力争实现基金资产长期增值。是投资者资产配置中的理想品种之一。作为一家快速成长的基金公司,华商基金坚守“基金份额持有人利益至上”的价值准则,为客户创造了良好的投资回报。在过去一年中,华商基金公司旗下基金整体净值增长率先达32.49%,旗下主动管理的偏股型基金整体净值增长率先达33.67%,在全部60家基金公司中均排名第一,其中,华商盛世最近一年收益率先在166只股票型基金中排名第一。特别是在近期的机构排名中,华商基金荣获五项第一,在市场中形成了强烈反响,得到投资者的充分肯定和高度认可。

的投资经验和优秀的投资业绩,在业内享有广泛声誉。此前由其参与管理的“华商盛世成长基金”,自2008年9月23日成立以来,净值增长率153.91%,同期业绩比较基准率21.26%,大幅超越基准收益率132.65个百分点。今年来

收益率21.26%,排名第1,而同期业绩比较基准仅为-14.46%。

华商策略精选基金发售后得到了市场的热烈追捧,如果您对相关产品感兴趣,请就近到民生银行网点咨询。

Table listing branches of Min Sheng Bank with columns for branch name, address, and contact phone.

10股市实战擂台赛 第五期(9月1日-10月29日) 33天战报 沪综指 13.58% 深成指: 18.64%

Table with 6 columns: 选手, 市值, 现金, 总资产, 初始资产, 收益率, 排名. Lists top performers in the 10-stock competition.

昨日主力增减仓位及个股

Table showing main force position changes by sector and individual stocks, including categories like Real Estate, Steel, etc.

昨日主力增仓前15名

昨日主力减仓前15名

Table listing top 15 stocks with net buying volume.

Table listing top 15 stocks with net selling volume.

数据来源:大智慧新一代(Level-2)

今日上市新股概況

Table listing today's IPOs with columns for code, name, main business, issue size, issue price, and valuation.

股份解禁

华星化工 1615 万股, 天津松江 3855 万股, 四川长虹 102 万股股权分置限售股份上市, 华伍股份 390 万股, 易联众 440 万股, 智云股份 300 万股, 高新兴 342 万股首发机构配售股份上市

10月27日上证综指

开盘 3031.65 最高 3056.40 最低 2988.87 收盘 2997.05 下跌 44.49 点 成交 2334.01 亿

沪股(600000-600048)

Table listing Shanghai stocks with columns for code, name, change, and brief description.

下转A板块版面中缝 本版操作 仅供参考 据此操作 风险自担