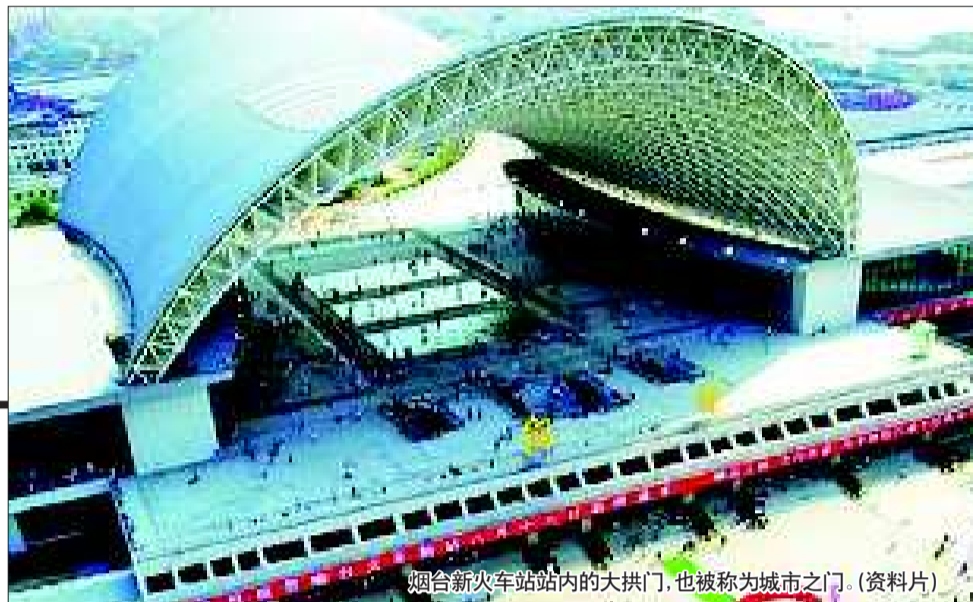


城市之门,更是开放之门

烟台新火车站:昔日终端欲成国际交通枢纽

本报记者 苗华茂 通讯员 张树人

设计师所设计的巨型拱门及造型像两翼的站房,象征着城市面向世界、面向未来。也仿佛雨过天晴,东方海面冉冉升起的一轮红日和五彩缤纷的彩虹,是烟台展翅高飞的象征,是“城市之门”,也是“开放之门”。



烟台新火车站站内的大拱门,也被称为城市之门。(资料片)

1500吨钢材造就大拱门

作为城市之门建设的重要参与者,烟台火车站改造工程建设指挥部副指挥长张学超介绍,烟台火车站始建于上世纪50年代,由于建筑标准低、客运服务功能不全,已远远不能满足现代铁路发展的需要。

为此,烟台市政府于2000年将该工程确定为重点工程,并进行国际招标,日本株式会社昭和设计院中标。2007年9月,火车站改造正式开工,经过近两年的施工,2009年8月16日新火车站正式建成通车。

如今,气势恢宏的城市之门给人以震撼感。“大拱全部采用钢结构,总共用了约1500吨钢材。”张学超说。

烟台火车站有关负责人介绍,城市之门大拱钢结构是火车

站最大的亮点,不仅造型美观,也为旅客提供了遮阳、避雨的休闲集散平台。

新火车站以大拱为中心,东西各有一个面积为3720平方米的候车厅,可同时容纳6000人候车。“虽然新火车站的候车室足够大,也装有空调,但在夏季时,拱门之下的大平台却是旅客们最热衷的休憩场所,从另一个侧面也足以说明城市之门设计的成功。”

满足未来50年客运需求

“新火车站的建成,彻底改变了老火车站设施陈旧、乘车困难

的状况。目前,新火车站每天可发送24列客车,40余列货车,最大日疏散能力由原来的1万人增加到了10万人。”烟台火车站有关负责人介绍,新火车站顺应了烟台经济发展的趋势,能够满足未来50年客运增长的需求。2010年春运期间,人流井然有序,昔日春运拥堵的现象成为了历史。

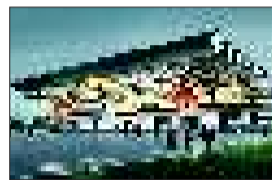
除功能上的巨大变化外,新火车站城市之门凭借其独特的造型,恢宏的气势,吸引了众多本地市民及外地游客的目光。在火车站附近经营小商品的孙承儒说,自己是地道的烟台人,在车站附近做买卖近20年了,还从未见过

烟台市区除景点以外,有什么建筑能如此吸引游客驻足拍照。

烟台市规划局编研中心曾参与编制城市之门的规划方案,该中心总规科副科长钟绵生说,由日本设计师领衔的设计团队,在设计方案制定之初,就致力于站区交通与城市交通流线的条理化、新火车站功能和港运功能的全面化。

新火车站“五台八线”的设计建设,为动车组的运行奠定了基础。烟台市由以前的终端站变成了环渤海的重要交通枢纽。不久的将来,烟台火车站将成为中日韩的国际交通枢纽。

新火车站斗秀



苏州新火车站效果图。



武汉新火车站效果图。



大连新火车站效果图。



广州新火车站效果图。

FUJIFILM 如眼所见

富士数码相机

新至薄 24mm 15K



富士炫礼缤纷

心动金秋

2010年11月1日-11月30日
凡购买富士 FINEPIX 全系列产品在店内任意一款,即可获赠“芯”好礼一份。

送 迷你数码相机

※本活动仅限富士数码相机,恕不兑换其他品牌数码相机,活动解释权归富士数码相机有限公司。活动细则及参与方式,请见店内活动海报。活动时间:2010年11月1日至11月30日。活动地点:烟台各区富士数码相机专卖店。详情请咨询各专卖店。

山东惠佳科技有限公司

0531-82289428 4006380400

济南市山大路1号海信广场西厅2428室,1738室

济南亿科电子科技有限公司

0531-82289388

济南市山大路78号海信广场东厅1楼101,2307室

皇朝盛宴

11月6-21日
千万让利 直销风暴

总部直销,百余款家私年末特供

卧房四件套 **2382** 元起,时尚沙发 **2888** 元起

一房二厅全套购买,超值 **9618** 元起

活动时间:2010年11月6日-21日

本产品图片仅供参考,实际产品请以店内实物为准,售后服务请咨询店内工作人员



进店有礼! 丰厚礼品等你来!
咨询热线:400-888-2883

样板
十三件套五优惠
¥9618

卧室系列 **¥3902** 客厅系列 **¥2117**

客厅系列 **¥3810**