

甲状腺瘤 甲亢

济南军区机关医院甲状腺病治疗中心:采用中药临床验证方成功治愈无数患者;甲亢专家首创"3T平衡"疗法;适用药物内服外洗使机能亢进的甲状腺与脑垂体功能达到动态平衡;保持甲状腺的正常分泌,5-7天见效,3-5个疗程康复。

电话:0531-86991683
网址:www.zgkj120.com
地址:济南市英雄山路19号,21号(军区大院内)

重症肌无力 肌营养不良

济南军区机关医院肌病治疗中心是担负全军科研教学和医疗的大型综合医院;本院采用名贵药材,通过特殊加工技术提炼中药中具有生物活性有效成分,病人应用后迅速激活机体神经、肌肉免疫细胞和组织,7-10天见效,2-3个疗程恢复神经、肌肉功能。

电话:0531-88546046
网址:www.zgkj120.com
地址:济南市英雄山路19号,21号(军区大院内)

菏泽古沉船 出土罕见元青花

成果将申报全国十大考古发现,龙纹梅瓶市价过亿



白釉黑花龙凤花卉大罐

白釉高脚碗

八宝荷花纹龙泉大盘

龙纹梅瓶

本报菏泽11月23日讯(记者 乔显佳 黄体军) 23日,省文物局、菏泽市政府召开菏泽沉船考古成果鉴定暨新闻发布会,公布重大考古成果——今年9月在菏泽一工地发现古代沉船,考古人员对其进行清理时发现包括3件元代青花瓷器在内的共计110余件重要文物。

省文化厅副厅长、省文物局局长谢治秀表示,“我们将把这次沉船考古的成果申报全国十大考古发现,现在来看很有

希望。如果申报成功,山东获得的全国十大考古发现成果将达到16项。”

记者在菏泽国贸中心工程建设工地的沉船及文物发现地看到,该沉船为一木质内河船,由于保存环境不同,船的左侧木质基本腐朽,底部及右侧保存基本完好,专家认为可以复原。船体残长21米,宽4.82米,高1.8米,除去船头、船尾独立船舱之外,共分为10个船舱,大小不等,宽在1.3-1.8米之间。该船所

用木料主要为柏木和楸木。

9月17日发现沉船后,考古部门紧急介入,陆续在沉船内及周围发现出土文物110余件,其中包括陶器、瓷器、漆器、玉石、金饰等主要类别。元代青花龙纹梅瓶、钧窑影青釉杯盏等,以及包括景德镇、龙泉窑、钧窑、磁州窑、哥窑等五个著名瓷系瓷器的面世,震惊世人。专家认为,本次发现的文物规格极高,在国内十分罕见。

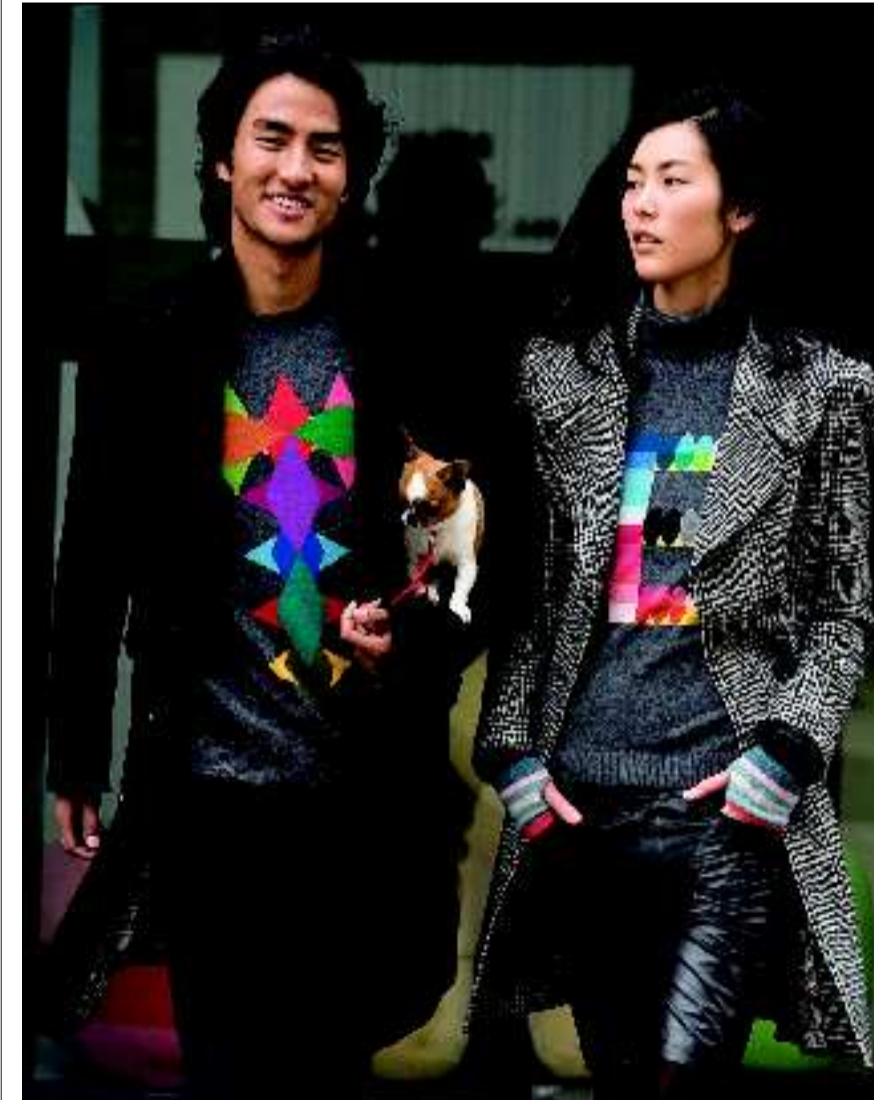
菏泽沉船为研究元代木船形制以及制作工艺提供了实物标准,它的发现,对于研究当地漕运史、河运交通等具有重要意义。沉船所携带的高等级文物,对于今人研究元代上层社会文化和社会习俗意义重大。

菏泽拟在该市博物馆内建设恒温恒湿库房,将复原后的沉船进行完整展示。

山东省文物局总工程师、研究员宋玮分析,“本次

出土的元青花梅瓶为龙纹,六层纹饰,画工精绝,应是元代官窑为皇帝制作的。如果一点没破,市场价绝对在3亿元以上,这个梅瓶口部有点小崩,器身有裂纹,市场价应在1亿元以上。”

协和学院
短训总校
地址:济南市英雄山路19号,21号(军区大院内)
电话:0531-86991683



一人挖出三件元青花

“我觉得自己挺幸运的,有的人干了一辈子考古,也挖不到一片元青花,我一天就挖出了三件整器!”在菏泽沉船考古发掘活动中亲手取出三件元青花瓷器的菏泽市文物处工作人员马静激动地说。

9月17日上午,处在闹市区的菏泽国贸中心工程建设工地,一艘埋在地表下四五米的古代木船被人发现。

马静随考古队进驻发现沉船的工地现场,开始抢救性发掘。

18日下午,马静穿着大胶鞋站在泥水中作业,对沉船的二号船舱(后改为九号船舱)仔细进行发掘:先用戴着塑料手套的手将一只碎裂成一堆瓷片的酱釉大罐一一检出,清理掉瓷片表面的淤泥,然后用一只水舀子舀身

下的黄泥汤。

下午3点10分,马静刚舀走一勺泥汤,一片白色忽然闪露出来,她判断是瓷器的肩部,赶紧又舀了一下,发现正是瓷器中的青花。

见此情景,马静放慢速度,将脚下的泥水一点一点地用手往外拨,沉浸在泥水中的青花瓷器上闪出了一段青花龙纹。

瓷器上见到龙纹,马静心里一阵兴奋,使用龙纹在封建社会很讲究,看来这一发现非同小可。她按照考古的严格程序,双手探入将一件器身上绘有六层青花纹饰的梅瓶取出。

这是一件完整器!在场的考古工作人员很兴奋。梅瓶的高度超过40厘米,属于一个大型器。

考古人员受到激励,继

续进行发掘,鳊鱼纹高足碗、元青花盘子接连面世。

“一开始根本就不会向元青花方面去想,能挖到一艘沉船就很幸运了,况且这艘元代沉船还是全省内河发现最早的。”马静说。

菏泽沉船考古队队长、省文物考古研究所副所长王守功闻讯后带着省考古所专家李振光赶到工地,见到青花梅瓶,认为是元青花。

国家博物馆馆长吕章申等专家也赶到现场。专家们认定,这是极受世人尤其是藏家瞩目的元青花。

“很多考古人员干了一辈子也挖不到一片元青花,我一天工夫就挖到了三件,感觉自己很幸运,大家都说我应该去买彩票。”马静说。

(乔显佳 朱哲)

闹市中缘何挖出元代沉船

闹市中怎么会挖出元代的沉船?据山东省文物考古研究所副所长王守功分析,这与当时黄河泛滥改道有关。

对沉船原因,一种推测是,水流自西南方向流向东

北方向,船在行驶过程中,不小心触到左侧前方的一处浅滩(或沙洲),进水沉没;郓城县老造船工人则根据经验分析,沉船在行驶中,右侧被其他船只撞击,左侧碰到沙洲,随后向右侧倾翻,船上的人

弃船逃命。

山东省文物局总工程师、研究员宋玮推测,船主可能是元代有较高社会地位的收藏家或财力不凡的大古玩商人。

(乔显佳 朱哲)

件件价值不菲

山东省文物局总工程师、研究员宋玮分析,除市场价过亿的龙纹梅瓶,另两件元青花瓷器——鳊鱼纹高足碗、元青花盘子,市场售价分别在上百

万元、50万元-60万元。23日展出的定窑系白釉黑花龙凤花卉大罐,市场价在30万元-50万元;八宝荷花纹龙泉大盘价值数十万元;

景德镇窑的白釉高脚碗,釉色温润,上面有生动的龙纹,类似高浮雕瓷器,十分罕见,市场价应该在100万元-200万元。(乔显佳 朱哲)

鄂尔多斯 ERDOS

国际时尚大卸系列

济南经二路111号 电话:0531-82963133 传真:0531-82963133 邮编:250002

齐鲁晚报 生活日报

广告中心 服务电话

广告中心客户部: 0531-82963138 82616676(文传)
85196557 85196552
85196150 85196158
设计部:
0531-85196177 85196155
(E-mail: jianqiang@vip.sina.com 85196232)
财务部: 0531-85196569
拓展部:
0531-85196866(主任室)
85196191 85196299
85196126 85196137
85196215
省内代理部:
0531-82608360 82963199
85196280 85196186
省外代理部:
0531-82616688 82616800
85196278
经济专刊部:
0531-82608362 85196050
(主任室)82921268
85196166 85196055
85196145 85196030
医疗广告部:
85196055 85196364
85196360
地方广告部:
0531-82963143 85196188
分类广告部:
0531-85196199 87886618
87886628 85196184(特刊)
地址:济南市经二路16122号
邮编:250014