

资源股领跌击穿2800

逾七成股飘绿 创业板续演新高行情

周二,A股市场在资源股的引领下出现大幅下挫,上证指数收于2828.28点,创近六周以来的收市新低,盘中创出2791.58点的调整新低;而创业板指收市涨0.73%,创出1183.5的收市新高。两市共成交2930亿元,较周一萎缩逾一成。

盘面观察,连续上攻无力以及期指跳水、美元反弹

等是导致股指昨日大幅下行的直接原因。

一、沪指自上周后期企稳以来,连续三日未能有效突破年线,主力上攻动能明显削弱。同时博反弹资金更青睐中小盘个股,大盘股基本乏人问津。本周以来深市成交已经逼近沪市,沪市成交始终未能有效放大。在这种情况下,主力只能考验下

档支撑。

二、期指主力合约连续做空对股指形成拖累。自11月8日以来,期指连续阴跌,一度创出8连阴的走势。本周1012期指升级为主力合约后颓势依旧未改,昨日更是凌厉下行,又一次失守5日线,做空情绪得到集中宣泄,从而殃及现货市场。

三、美元指数有再度逞强的迹象。尽管向爱尔兰提供金融援助的国际协议已经达成,但投资者仍然担心葡萄牙以及整个欧元区国家的政府债务水平。与此同时,美国国内昨晚将公布第三季度GDP修正值,市场预期上涨修正的可能性较大。这种因素共同助推昨日美元指数再度转强。不过美元能否延续

反弹的走势,还要看周三凌晨即将公布的美联储议息会议纪要的脸色。

从盘面来看,市场超过七成半个股下跌,除食品饮料行业小幅上涨外,其余行业全线下跌,有色金属行业大跌4.7%,钢铁、交通运输仓储、非银行金融、房地产行业也跌幅居前。

(陆泽洪)

市场扫描

A股市值蒸发4200亿
沪市PE降至21.54倍

截至周二收盘,两市总市值为263545亿元,比周一减少4219亿元。沪市平均市盈率降为21.54倍;沪深300成份股平均市盈率为19.95倍。(邱壁微)

期货市场继续下挫
沪锌沪胶跌停

受政策紧缩预期的影响,昨日国内期货市场继续走低,沪锌、沪胶跌停。

金属期货方面,沪锌多数合约跌停,沪铜1103跌3.64%、沪铝1102跌1.43%;沪金1106升0.08%,仍维持在290元上方;沪胶、连塑料多个合约跌停,连PVC、郑PTA跌幅也在3%以上,沪燃油1103跌2.12%;农产品期货仅有连豆微升,而跌幅最大的是郑棉,主力1105合约下挫4.63%,逼近跌停。(陶元)

恒指暴跌逾600点
创六个月最大单日跌幅

港股恒生指数周二下跌627.88点,跌幅2.67%,已连续第三个交易日下跌,并创六个月最大单日跌幅。本地地产股沽压持续,继续领跌大市。

盘面上,本地地产股沽压持续,继续领跌大市,信和置业收跌3.77%,恒隆地产跌3.21%,长江实业跌4.46%;中资银行及保险股全线下挫,中信银行跌4.01%,中国银行跌3.98%,中国平安下跌4.39%。(周倩)

基金看台

金鹰行业优势基金
半年收益率高达37.6%

截至上周五,金鹰行业优势基金过去半年收益率37.6%,在217只标准股基中排第二;今年四月成立的金鹰稳健成长基金收益率23.29%。金鹰中小盘今年以来业绩18.09%,过去三年为51.73%。在同类基金中分别排第二、第一。另外,公司正在发行的金鹰主题优势基金也受追捧。

华商收益增强债基
今年二度分红

周五,华商收益增强债基进行今年来的第二次分红。其中A类份额10派0.28元,B类份额0.26元,这也是该基金在成立不到两年时间里的第五次分红。截至11月19日,A类份额今年收益率达12.12%,B类份额达11.75%,成立以来,A类为23.07%,B类为22.09%。

主力动向

A18版

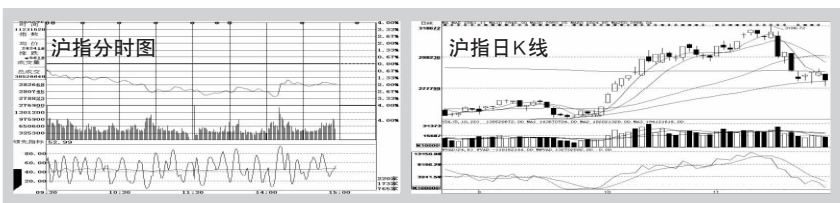
今日新股发行申购一览

名称	申购代码	发行价	发行量	申购限额	发行市盈
江苏旷达	002516	20.1元	5000万股	4万股	59.12倍
科士达	002518	32.5元	2900万股	2.3万股	62.5倍
泰亚股份	002517	20元	2210万股	1.7万股	66.67倍
银河电子	002519	36.8元	1760万股	1.4万股	41.35倍

10股市实战擂台赛 第六期(11月1日-12月31日)
17天战报
沪指指-5.05%,深成指-9.76%
0531-89096315 报名热线

选手	市值	现金	总资产	初始资产	收益率	排名
规矩守信	0元	128558元	12.85万	11.28万	13.91%	1
操作	37.80元卖出中电电气3400股					
选手	市值	现金	总资产	初始资产	收益率	排名
半闲散人	0元	81763元	8.18万	7.58万	7.92%	2
选手	市值	现金	总资产	初始资产	收益率	排名
佳辉暖气	127293元	230元	17.30万	16.31万	6.06%	3
持股不变	代码	简称	数量	买入日期	买入均价	收盘价
	300111	向日葵	6700股	9月3日	28.77元	25.79元
选手	市值	现金	总资产	初始资产	收益率	排名
李萃	32670元	989元	9.52万	9.1万	5.10%	4
操作	券商转债行60000元					
持股不变	代码	简称	数量	买入日期	买入均价	收盘价
	000506	中润投资	3300股	11月12日	8.18元	9.90元

其他选手战况:第5名涨停板-3.07%;第6名夏天-4.74%;第7名邦风微微-8.73%;第8名三人行-9.18%;第9名愚渔-10.86%;第10名满仓红-11.16%;第11名阳光-15.18%;第12名专一-16.52%。



盘面点击

三新股遭恶炒

涪陵榨菜三次停牌
收涨191%

涪陵榨菜(002507)、老板电器(002508)、天广消防(002509)昨日上市交易。早盘,三股中规中矩,午后随着两市的加速下挫,资金开始向新股挺进,三股均受到恶炒。

其中,涪陵榨菜因大幅走高而被深交所自13:06、13:54两次临时停牌,该股14:24二次复牌后,继续遭到大幅拉升,14:27第三次被临时停牌。截至收盘,涪陵榨菜涨幅191.6%,报40.8元,老板电器涨63.17%,报39.16元,天广消防涨101.6%,报40.7元。

钱途漫步

在经历了10月以来的连续上涨后,近期A股市场出现了几次单日大跌的调整行情,过山车般的走势让很多投资者困惑迷茫。对此,博时基金认为,下跌是对部分前期估值过高、涨幅过快股票的修正,属于正常的短期调整。由于大盘股估值仍比较合理,指数整体上有一定防守空间,市场未来仍然具有结构性机会。

博时基金指出,近期国内CPI等通胀经济数据持续走高,央行的加息举措也让人们判断可能已经进入加息周期。证券市场历来对宏观经济政策反应敏感,政策有保有压,经济周期有涨有落,造成行业表现有好有坏。

在11月20日,在博时基

工行复牌如何撬A股

市场权重较大的工商银行今日复牌,因按照其收盘价格、配股价格以及配股比例计算,其除权价格应为4.91元,同时其停牌期间银行等权重股跌势明显,今日复牌后暗藏补跌风险,但因前期权重板块连续调整继续下跌空间有限,或在一定程度上稳定大盘的重心。

技术上显示,沪深300指数失守5日、10日和60日均线支撑,已经部分回补了“10.11”缺口。沪指日K线上,均线形态进一步恶化,调整风险仍有待释放。但今日两市缩量

收跌,60分钟图上MACD已经出现底背离走势。同时,昨日尾盘重新回到60日线上方,且目前最低已经下探至2790点附近,距离“10.11”缺口较近,“10.11”缺口作为持续性缺口,多方或重兵把守,明日若非理性杀跌至此,或有明显的反弹。

操作上,目前不宜过度杀跌,今日关注权重股有无护盘动作,以及市场量能配合情况,向上关注年线压力,向下关注60日线及“10.11”缺口支撑。(中证投资)

下跌是正常调整

金于成都举办的“大拐点·新起点”策略报告会上,博时基金研究部周期性(机械)行业研究员蔡望鹏从中国制造业的进口替代,轻工行业向重工业转型等多个角度介绍了机械行业未来3-6个月的投资机会,他看好工程机械、节能环保、航空制造等行业未来3-6个月的表现;博时稳定类(医药)行业的研究员吴渭从医保力度加大、人口老龄化加重、居民保健意识提高等角度分析了医药业发展前景。他认为,中国将迎来医药行业的“黄金十年”,长期内看好医药行业。

对一些散户而言,接触行业轮动概念尚属首次。简而言之,宏观经济的成长往往表现出波动性和周期性的

特征,而通过预判经济周期所处的阶段,并深入分析各个行业在不同的经济周期阶段所表现出的收益特征模式,以期获取超额收益,便是行业轮动的投资理念。

理财专家指出,行业轮动讲究顺势而为,具有良好的投资价值,但其相关的研究与分析是庞大、复杂而专业的工程,需要较高的投资实力。普通散户想投资不同经济周期下的受益板块,可投资行业轮动基金,让专业投资团队代为操作。(王楠)

博时行业轮动股票型证券投资基金正在发售!
交易代码: 050018 基金投资需谨慎
博时基金 客服热线: 9510588
BOSEI FUNDS www.bosei.com

行庆不搞庆典 公益回报社会

渤海银行济南分行行庆 赠送1500辆单车倡导低碳环保

本报济南11月23日讯 行庆两周年,不搞庆典改办公益活动。11月23日,“低碳环保 快乐骑行”大型公益活动在渤海银行济南分行隆重举行。据介绍,渤海银行济南分行取消了原定的两周年行庆庆典,改办该项公益活动,通过活动向社会各界共计赠送1500辆自行车,以此宣传倡导“低碳环保”理念,鼓励大家采用骑单车、乘公交车等绿色方式出行,用实际行动改善环境,缓解交通压力,共建美好家园。

步都离不开社会的哺育,离不开各界朋友的关心支持。我们举办这个公益活动,是想用实际行动来倡导企业主动承担社会责任,积极回报社会。”

渤海银行济南分行2008年开业,开业两年来,各项业务进展顺利,仅用了1年零9个月,各项存款和资产总额就双双突破了100亿大关。截至今年11月18日,各项存款余额已突破140亿元,各项贷款突破了90亿元。在业务快速发展的同时,该行坚持合规经营、严控风险,不良贷款一直保持零纪录,无案件和重大差错发生,实现了又好又快的发展目标。(财金记者 薛志涛)

中意人寿积极开展上海火灾理赔工作

上海火灾发生后,中意人寿上海分公司迅速组织设立“绿色快速理赔通道”,仅用1.5个工作日的时间,将理赔金及慰问金交到该遇难者的家属手中。

据悉,上海静安区高层失火后,中意人寿保险有限公司上海分公司迅速反应,一方面电话联系当地保监局等相关机构,查询受灾人员名单;另一方面迅速组织人员设立“绿色快速理赔通道”,应对可能发生的理赔案件。

11月17日,中意人寿上海分公司确认一位女性遇难者正是公司已承保的客户。为尽快将理赔款交给受

益人,中意人寿上海分公司通过多方努力,与客户家属取得了联系,并通过“绿色快速理赔通道”迅速办理了理赔手续。

11月18日下午,中意人寿上海分公司工作人员来到火灾现场的理赔点,将理赔金及慰问金交到该遇难者的家属手中。从获得上海火灾遇难者名单到理赔结束,中意人寿上海分公司仅用了1.5个工作日。

据了解,2009年12月,在某大型网站举办的“2009金融理财网络盛典”活动中,中意人寿曾荣获“2009年理赔最迅速的保险公司”称号。

买基金到交行 交银趋势等您申购

日前,又一只以把握趋势为投资主线的基金——交银施罗德趋势优先股票证券投资基金正式获批,已于本月18日正式发行,投资者可来交通银行各网点申购。

配合交银施罗德趋势优先股票证券投资基金的发行,交银施罗德近日在互联网上,构建了以“人口趋势变化”为故事主线的“趋势”交银施罗德基金经理管华雨指出,从现在到未来3到5年,中国将经历从“人口红利”到“人口负债”这样一个大变化。人口变化对整个中国经济的增长率,以及各个行业、上市公司的发展前景都会产生明显的影响。

据悉,人口变化趋势是交

银趋势基金重点关注的趋势之一,本次公司也线上互动活动“趋势”亦希望让投资者了解未来立足于人口结构变化的行业发展前景以及投资机会。此外,该产品还将重点挖掘经济结构调整政策主线下下的投资趋势。

交银施罗德表示,投资理财其实并不是什么特别深奥的事情,未来的投资趋势和机会,往往就在日常生活中。“趋势”也是大世界的缩影:谁来照顾咱爸妈、护工难求、机器人时代以及幸福的老年生活等,分别预示了未来在医疗、教育、就业、文化消费、旅游以及劳动力升级等相关行业的投资机会。而这些投资机会,其实都近在老百姓身边。

“比如‘趋势’里的‘谁

来照顾咱爸妈’这个故事,折射的就是当前日益为社会所重视的老龄化问题。2009年底,中国65岁及以上的老年人1.13亿人,约占总人口8.5%。‘空巢’家庭越来越多,将使‘中国式老人’从‘养儿防老’的传统观念中跳脱出来,寄更多希望于‘社会养老’。这就预示着未来服务专业、硬件条件较好的民间医疗体系及周边产品将会兴起。”交银施罗德内部人士表示。

交银施罗德同时表示,投资者只要仔细观察,还会发现“趋势”里的6个财富趋势故事背后,都有一个共同的指向,那就是人口趋势的变化。

投资者以虚拟人口普查员的身份访问“趋势”,倾听6家住户的日常生活故事,就

能真切感受到随着人口趋势的改变,老百姓身边生活的点滴转变,从而看到未来各种社会发展趋势,以及投资者最为关心的,从这些变化中酝酿的财富投资机会。参与这个互动,还有机会获得iphone4。

近年来,交通银行不断加大在个人理财领域的“精耕细作”。交通银行针对个人投资者推出了“智慧选基”服务,可以多维度、全方位地考察基金市场,针对不同风险承受能力的投资者,提供相适应的“智慧选基”基金营养组合,包括激进成长型、标准成长型、标准稳健型、保守稳健型、积极保守型、标准保守型六种经典基金营养组合。该行沃德客户更可享受每季度的调仓建议,让客户基于基金投资“持”到营养、“持”出健康!