

A股11月全球排名玩“蹦极”

经历了10月份的高歌猛进之后,11月中旬开始A股进入一轮回调行情,深证成指从10月份领涨全球的风光,直落到11月份位居全球主要股市股指跌幅榜第二位,而上证综指也从上个月的涨幅第三跌至本月的全球跌幅第三。

爱尔兰债务危机发展 欧洲股市本月普跌

本月爱尔兰债务危机成为全球资本市场上的头号话题,爱尔兰政府从此前公开声明不需要援助,到承认出现问题,然后表示接受欧盟总额达850亿欧元的援助。爱尔兰

债务危机的每一步发展都牵动着全球资本市场的神经,尤其影响着欧洲股市的表现。市场忧虑债务危机将蔓延至更多欧洲国家,11月份欧洲主要股市普遍下跌。希腊Athex综合指数11月份跌幅最大。法国CAC40指数全月下跌5.09%,为股市跌幅第三大的国家。英国富时100指数全月下跌1.79%,爱尔兰股指11月下跌1.4%。

政策收紧忧虑 持续困扰A股

上个月领涨全球的A股本月表现上演“蹦极跳”,深成指以7.71%的月跌幅位居全球主要股市

跌幅榜第二位。上证综指紧随其后,全月跌幅达5.33%。尽管本月中国央行连续两次上调存款准备金率,但市场对于年底前加息或者再次上调存款准备金率的预期却没有丝毫降温。包括摩根大通、花旗等知名投资机构纷纷在本月月底发表报告,预计中国年底和明年将继续加息。

农产品走好提振经济 阿根廷连月领涨

从政策面来看,国内货币政策也开始明确释放转向信号。11月30日中国央行调查统计司司长盛松成撰文指出,建议明确宣布实行稳健的货币政策,以削弱通货膨胀预期。

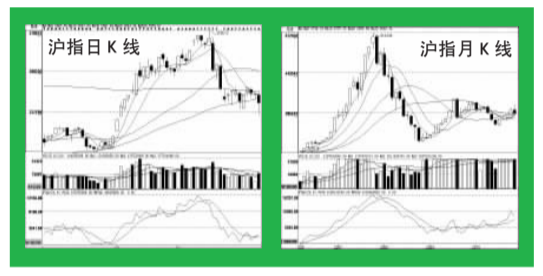
近两个月以来,阿根廷股市的表现可谓抢眼。10月份阿根廷股市MERVAL指数以13.77%的涨幅位居全球主要股市股指涨幅榜第二位。11月份阿根廷股市继续发力, MERVAL指数以8.73%的月度涨幅登上全球股市涨幅榜首。

上投摩根本月发表的报告称,以2009年的数据来看,阿根廷是全球玉米第二大出口国,全球大豆第三大出口国,所有农作物的出口占整体外贸的54%。因为近年粮食价格逐渐走强,阿根廷经济已经开始转为正增长,预估2010年以及2011年可能分别达到6.8%以及4%的增长水平。(全景)

全球主要股市 11月表现一览 (截至11月30日17:00)

指数	昨收盘	涨幅
阿根廷 MERVAL 指数	3270.1	8.73%
日本日经 225 指数	9837.04	7.98%
加拿大 S&P/TSX 综合	12865.7	1.73%
德国 DAX 指数	6711.56	1.67%
韩国首尔综合股价指数	1904.63	1.15%
中国台湾加权指数	8372.48	1.03%
美国纳斯达克指数	2525.22	0.71%
俄罗斯 RTS 指数	1594.73	0.55%
美国标普 500 指数	1187.76	0.38%
新加坡海峡时报指数	3146.1	0.11%
中国香港恒生指数	23007.99	-0.38%
美国道琼斯指数	11052.49	-0.59%
马来西亚 KLCI 指数	1487.93	-1.18%
新西兰 NZX50 指数	3264.5	-1.22%
瑞士 SMI 指数	6389.27	-1.28%
爱尔兰 OVERALL 指数	2646.54	-1.40%
澳洲标普 200 指数	4564.4	-1.66%
英国富时 100 指数	5573.77	-1.79%
印度尼加拉达综合	3665.08	-1.93%
印度 BSE30 指数	19521.2	-2.55%
巴西博维斯帕斯指数	67908.2	-3.91%
法国 CAC40 指数	3638.5	-5.09%
中国上证综指	2820.18	-5.33%
中国深证成指	12336.29	-7.71%
希腊 Athex 综合	1411.7	-8.77%

主力动向 政策掘金 A19版



冷眼看市

权重股兜不住底

周二,是11月最后一个交易日,受权重股集体下跌影响,两市大盘再次大幅下挫,沪指盘中先后失守10日、50日、60日及2800点整数关口,沪综指、沪深300指数最低创出本轮调整以来的新低,权重股除中石油外大面积下跌,其中酿酒食品类个股跌幅最大。分析权重股从下跌的原因,依然是加息的预期。从盘面来看,周二的下跌不像前几次调整那样中间迂回曲折,而是一气呵成。上午10点过后,绝大多数个股似乎形成默契,行情下跌急促快捷,资金集中撤退的迹象比较明显。下午行情向下的杀跌力度开始衰竭,从而引发抄底资金进场。总体看,经过快速下跌和缓慢修复,人气更加散乱,投资者也缺乏明确方向,市场赚钱效应锐减。我们估计,只要加息警报不消除,市场担忧情绪始终会存

钱途漫步

刚刚过去的11月份,A股市场出现了几次单日大跌行情,过山车般的走势让不少人困惑,也对原本较为乐观的预期产生了动摇。博时基金认为,近期下跌是资产价格迅速上涨后由于获利回吐导致的正常调整。在流动性充裕仍会持续背景下,未来市场仍存在结构性机会,可谨慎看好。

在市场中,市场大幅震荡同时,行业分化也较明显。前期涨幅强劲的煤炭、有色等周期性行业,近期调整比较明显。前期涨幅相对较弱金融行业,近期表现出一定抗跌性。这种市场形势也对偏股型基金的选择,择股能力提出更高的要求,回顾今年以来表现较为突出的权益类基金产

周期性板块蕴藏良机

博时行业轮动基金的担任基金经理刘建伟认为,当前国内经济正处于从复苏进入繁荣的过渡阶段,一些受益于经济扩张的周期性板块存在比较好的投资机会,例如,在通胀的产业链中处于上游的资源品、农产品,处于下游的一些具有品牌效应的消费品行业。未来经济如果进入滞涨萧条阶段,市场整体处于下降通道,稳定类行业股票存在一定的投资价值。(王楠)

博时行业轮动股票型 证券投资基金正在发售!

交易代码: 050018 基金投资需谨慎

技术看市

谁制造了长下影线

昨日下午下跌市场紧缩预期加重影响,也是A股自身调整要求和股指期货做空使然。首先,上周公开市场央票放量发行得以延续,昨日央行再度地量发行1年期央票,引发市场加息担忧。与此同时,银行间同业拆借利率快速上行,当日涨20个BP,7天利率涨65个BP,创下6月份以来的新高,银行间资金紧张局面可见一斑。

基金看台

华商阿尔法暗战 年度混基“冠军”

由2009年度“金牛基金经理”梁永强担纲的华商动态阿尔法基金近期净值增长迅猛,截至11月29日,今年收益率达29.8%,与榜首基金仅差3%,成为2010年度混基“冠军”有力竞争者。11月12日至29日,暂居榜首的华夏策略基金净值下跌,而该基金净值涨3.13%。

东吴新创业首次分红 每10份派0.6元红利

东吴旗下东吴新创业基金近日分红,每10份派0.6元,12月7日除权除息。同时,在公告日起到除权除息日之间暂停累计500万的大额申购和转入业务。作为一只成立不到半年就实

汇丰晋信两基金 年底送红包

临近年底,汇丰晋信旗下低风险先锋基金与小盘基金将于近日分红,权益登记12月2日,红利发放12月6日。其中,低风险先锋10份派1元,成立不到半年收益率达22%;小盘10份派0.2元,最近半年超越业绩比较基准收益率达8.45%,稳居股基排行榜前1/2。

富国可转债基金 攻守平衡受青睐

正在发行的富国可转债基金投资固定收益资产比例不低于总资产80%,其中,不低于80%的资产将配置在可转债,具有可攻可守的优势。统计显示,转债指数自1999年底推出以来,收益率超沪深综指117.87个百分点;超国债指数189.42个百分点。而波动率小于沪深综指。

国投瑞银期指专户新品 投资比例可达100%

继国投瑞银基金一对多产品9月率先入市期指交易后,公司近期又联手交行,瑞银证券推出一款以股指期货套利为主的三重套利策略专户产品。据公司专户投资部副总监邓跃辉表示,这两单专户最大的不同在于参与股指期货套利的投资比例不同,前者不超过20%,后者可达100%。

今日发行新股申购指南

简称	申购代码	发行价	发行量	网上发行	申购上限	发行市盈率
日发数码	002520	35.00元	1600万股	1280万股	1.2万股	60.34倍
齐峰股份	002521	41.50元	3700万股	2960万股	2.5万股	53.21倍
浙江众成	002522	30.00元	2667万股	2137万股	2万股	65.22倍
天桥起重	002523	19.50元	4000万股	3200万股	3.2万股	59.09倍

10股市实战 擂台赛 第六期(11月1日-12月31日) 22天战报

沪指:-5.33%,深成指:-7.71% 0531-89096315 报名热线

选手	市值	现金	总资产	初始资产	收益率	排名
规矩守信	132054元	1293元	13.33万	11.28万	18.17%	1
操作	15.98元买入天通股份7800股;25.77元卖出安科生物4900股					
持仓	代码	简称	数量	买入日期	买入均价	收盘价
	300009	安科生物	4900股	11月26日	15.72元	25.66元
	600330	天通股份	7800股	11月30日	25.98元	16.93元
选手	市值	现金	总资产	初始资产	收益率	排名
李苹	35937元	63989元	9.98万	9.10万	9.80%	2
操作	代码	简称	数量	买入日期	买入均价	收盘价
	000506	中润投资	3300股	11月12日	8.18元	停牌
选手	市值	现金	总资产	初始资产	收益率	排名
半闲人	80811元	324元	8.11万	7.58万	6.99%	3
操作	代码	简称	数量	买入日期	买入均价	收盘价
	601857	中国石油	7300股	11月25日	11.20元	11.07元
选手	市值	现金	总资产	初始资产	收益率	排名
佳辉暖气	45217元	2103元	47.32万	46.31万	2.18%	4
操作	代码	简称	数量	买入日期	买入均价	收盘价
	300138	晨光生物	2500股	11月26日	36.87元	36.40元
	300111	向日葵	11000股	赛前买入	赛前买入	24.71元
	002056	超日太阳	2000股	11月29日	47.20元	44.68元

其他选手战况:第5名愚渔2.02%;第6名夏天-1.46%;第7名涨停板-3.79%;第8名满仓红-6.38%;第9名阳光-8.56%;第10名三人行-9.56%;第11名那风被绿-13.38%;第12名专一-25.14%。

华夏银行济南分行积极参与 首届“银行业公众教育服务日”活动

引导市民到咨询区深入了解有关知识。据统计,整个活动期间济南分行及辖属机构共派发宣传折页2000余套,接受咨询500余人。华夏银行济南分行有关负责人告诉记者,华夏银行济南分行一直致力于普及金融知识,常年组织开展“进社区、进市场”等“四进营销”活动,通过群众喜闻乐见的知识问答、普及宣传等多种方式,帮助群众了解、认识金融产品,内容覆盖中小企业信贷、信用卡、投资理财、抵制非法集资等方面,通过现场教授货币识别、讲解安全用卡常识,有

效防范金融诈骗和非法金融活动等,强化群众对金融产品、服务的了解和相应的风险识别,从而有效地保护自身的合法权益。(财金记者 王小平)

