

雅阁力擎歌诗图上位

广汽本田双品牌强势出击

广汽本田首款 Cross 跨界车型歌诗图于10月30日在山东正式上市。这款介于轿车与SUV之间定位高端的轿跑跨界车,迅速得到了社会的广泛关注。广汽执行副总经理姚一鸣在接受媒体采访时表示,“歌诗图是一款高于雅阁的车型,是广汽第一次向C级车领域发起挑战的作品。”由此可见,歌诗图的推出打破了广汽没有高端车的空白,它与广汽旗下的传奇产品雅阁所形成的双品牌战略布局已经初见端倪。

□宇轩

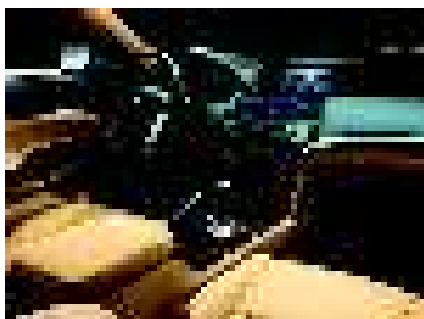
昔日雅阁铸就广汽辉煌

雅阁被誉为B级轿车销量的头牌,口碑、信誉和售后都颇为出色,加上前几代车型的用户基础,雅阁在国内的汽车市场中树立了较高的地位。有资料显示,今年1-9月,雅阁的累计销量为127190台,继续保持第一,月均销量为14132台。雅阁始终牢牢占据着B级车市场的霸主地位。由此看出,雅阁已

经为广汽打下了非常稳固的品牌基础,可谓功不可没。

雅阁自国内面世以来,无论是“起步就与世界同步”的第六代雅阁,还是创下连续19个月销量冠军纪录的第七代雅阁,上市即畅销成为雅阁“不变的事实”,不仅谱写了一个无法复制的雅阁神话,更是树立了市场的价值典范。尤其是到了第八代雅阁,它的车身尺寸、内部空间、豪华配置不仅比第七代雅阁提升了一大截,同时也比其他竞争车型明显占优势。

特别是自去年以来,国内中高级车市走势疲软,今年前5个月,中高级车市场总销量同比下滑了9.8%的情况下,雅阁已然能在8月下旬累计销量突破10万辆的大关,几乎占据着广汽



销量的半壁江山。

低调雅阁的彪悍卡位

据了解,第八代雅阁是广汽汇集最新技术成就而精心打造的一款战略车型,它采用了全新的技术平台,大量运用了来自F1、ASIMO智能机器人等最前沿的技术成果。海外汽车媒体都认为这是一款跨越级别的车型,即高于B级车,接近C级车,美国环境保护局也将它由中型轿车认定为大型轿车。

由此可见,第八代雅阁提出“跃级而立”的口号并非空穴来风。市场更需要一种以B级车的价格,C级车的享受为价值标杆的准C级车

型。据笔者在网上调查发现,众多的专家和车主都一致认为八代雅阁的品质与准C级价值理念最为契合,它的大空间和豪华感带来的高端车享受,又穿插着鲜明的性能和外形特点,完全迎合了这档消费者的口味。

据了解,第八代雅阁被称为史上最强雅阁,外观上呈现的是鲜明的运动风格,车身使用的高强度钢材在新车型上所占比例已经达到了48%,车身撞击力道的吸收控制得很好。

另外八代雅阁车长将近5米,轴距达到2.8米,车身尺寸接近大型轿车。八代雅阁配备了2.0升、2.4升和3.5升三款发动机,为i-

VTEC智能可变气门正时及升程电子控制发动机,相对于上代发动机,它可通过ECU电脑控制进气门的开启关闭,使发动机的做功保持最佳状态。

在3.5L款的发动机上,除了V6汽缸布置以及本田特有i-VTEC智能可变气门正时及升程电子控制系统外,这款3.5L发动机使用的VCM系统是首次应用在非混合动力车型的雅阁车型上,新一代的VCM系统能够在三缸、四缸和全六缸工作模式间切换,而以前只能在三缸与四缸工作模式间切换。此外八代雅阁装备的前双横臂后多连杆独立悬挂能够提供

更强的侧向支撑力,使八代雅阁的操控性能获得很大的提升。

事实证明,八代雅阁所带来的价值感、体面感,为用户营造全面的价值享受,已经完全超越了B级车的价值标准,把八代雅阁只简单的定位成B级车,很明显是低估了它的价值,八代雅阁的市场价值亟待重新定义。

广汽本田双品牌整合发力

雅阁凭借强大的产品实力和稳定可靠的品质,赢得了公众的口碑,为广汽的双品牌战略树立了很好的开局,虽然歌诗图的上市主要作用还是以产品品牌反哺企业品牌,树立广汽高端的品牌形象,但雅阁仍然是广汽的销售先锋,是保证广汽销量、利润与经销商盈利水平的稳定剂。有业内分析家预测,广汽自下而上的双品牌战略如果实施顺利的话,那么广汽在高端市场上有歌诗图进行争抢占位,高端市场下有雅阁以准C级领袖姿态进行包抄合围,可以想象中国的高端车市场的份额将会逐渐被广汽所吞噬。广汽利用现有车型基础上分别向上和向下伸出的触角,将打开一片全新的局面。

另据广汽华北区负责人表示:近期雅阁优惠2万元起,锋范优惠1万元起。对于消费者而言,这将是一个非常适合购买的好时期。

天语 SX4

动感升级 再掀风潮

天语 SX4 两厢系列 9.88 万元起

购车可省 3000 元节能补贴,更有惊喜礼包!

欢迎垂询当地经销商,长安铃木经销商招募 招商热线:024-81628328 / 816279674

销售热线: 0531-87809000
青岛总店: 0532-87650888
临沂总店: 0632-7009111
聊城总店: 0635-8215777
德州总店: 0612-8198200
烟台总店: 0535-8319000
日照总店: 0635-8517131 3906077

济南总店: 0531-88308276
青岛总店: 0532-85650888
临沂总店: 0632-8179500
德州总店: 0612-2691300
烟台总店: 0631-8289307
日照总店: 0633-8713197

潍坊总店: 0536-8827111
济宁总店: 0537-2608885
枣庄总店: 0632-7027777
东营总店: 0546-8636683 0001099
菏泽总店: 0530-5593008
威海总店: 0631-3629000

全球鹰 GLEAGLE

29999元起

熊猫贺岁啦!

国家补3000,熊猫送5000贺礼!

0手续费,0利息,月供仅38元!

MORE SAFETY, MORE LOVE 更多安全更爱您

- 十大安全 • 全球鹰全球首家C-NCAP五星安全评价
- 五星安全气囊 • 7安全气囊 • 全球首创安全气囊安全气帘
- 防撞梁 • 防撞杆 • 防撞杆三角防撞梁 • 防撞杆防撞梁

全球鹰 熊猫

济南总店: 0531-8752688
青岛总店: 0532-8497999
临沂总店: 0632-8219000
德州总店: 0534-2654888
烟台总店: 0535-2111999
日照总店: 0538-8855388

潍坊总店: 0635-8318800
济宁总店: 0537-2081111
枣庄总店: 0632-8306887
东营总店: 0546-7070599
菏泽总店: 0530-7078299
威海总店: 0631-3351728

烟台总店: 0535-8373399
东营总店: 0546-8290777
威海总店: 0631-8911888
日照总店: 0633-3917777
德州总店: 0634-3292888

浙江吉利控股集团乘用车事业部 全球鹰汽车中国 400-885-9888 | www.gleagle.com

购车人: 孔文生 电话: 0153-8119111 邮箱: www.gleagle.com

全国统一服务热线: 021-60200000 021-60200000 021-60200000