

浪漫生活,典藏户型掌上观

都市与田园取舍各不同

本报记者 梁敏

2010年进入尾声,时间在看房路上溜走。若你今年还没找到适合的房子,若你的置业计划被连番的地产调控押后,也不必太心急,因为好房子还有很多,可选的余地很大。本期“典藏房源掌上观”栏目的主题是围绕都市生活,推出两种浪漫生活。

一谈起都市生活,我们往往

会跟工作压力、生活压力、竞争压力等挂钩,几乎是每个现代都市人都正在或曾经面临的问题。其实,无论是生活节奏还是居住环境,我们都可以找到一个可以变通,可以放松身心的平衡点。毕竟,我们的工作是为了生活。不要因为工作的忙碌忘却了生活的真谛,更不要因为一套房

子,改变了自己的人生。

所谓的都市浪漫生活,对于不同的人群有着不同的定义。从买房置业上来说,有闲有钱的富裕人群完全可以住到城郊去。对于他们而言,在城郊拥有一套别墅并不是太难的事情。找一个有自己的花园的住宅,也多一分生活情调。对于出门

还要依靠公交车的市民,住到郊区显然不太现实。生活的不便会让暂时的浪漫烟消云散。尽管郊区的河景美宅无比的便宜,但是想想以后上下班的辛劳、购物、医疗、教育的不便,还是老老实实住在城区吧。

本期《黄金楼市》“典藏户型掌上观”栏目,就把泰城热门楼

盘的两个适合改造的户型汇总起来,介绍给市民。四个户型,分别是志高国际、安居·上上城、皇冠·河滨园和澎湖湾。这里面考虑到城区房价因素,特地挑选了小户型加以对比。皇冠·河滨园和澎湖湾的房子,地段虽然略偏,但是房价不高,周边环境也很好。

志高国际



建筑面积:约94平方米

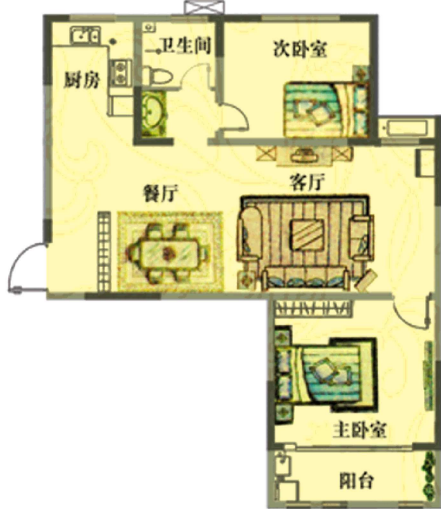
两室两厅一卫

点评:这个户型简约实用,是适宜两口、三口之家的爱情小巢。进门一眼看到的是气派客厅,与大面积弧形观景阳台相连,把外面的风景轻松拉到家中。客厅和卧室实现了动静分离,而且主卧配备了观景凸窗。高层建筑的观景凸窗非常实用,轻松俯瞰城区。家中的L型的厨房设计,让小空间可以施展大厨艺。

开发商:志高集团

项目地址:东岳大街与温泉路交汇处

安居·上上城



建筑面积:约101平方米

两室两厅一卫

点评:乍一看这是两室两厅,与我们这期的主题不太贴切,但是项目销售人员却告诉记者,这个户型其实可以做到两室、三室随心变,所以该户型起名叫做自由上居。客厅与餐厅一体化设计,加大了自由生活使用空间。该户型南向主卧与落地阳台相连,次卧室大开间短进深,布局方正。卫生间干湿分离,全明设计。

开发商:泰安市安居房地产有限公司

项目地址:泰明路与五马路交汇处

皇冠·河滨园



建筑面积:约82.5平方米

两室两厅一卫

点评:皇冠·河滨园小区毗邻风景秀丽的凤凰河公园,因此客厅和主卧向阳是必不可缺的。本户型有一种南方住宅的秀气和紧凑感,进入该户型后不是直来直往的简单结构,反而处处给人一种出人意料的惊喜感。

开发商:台湾皇冠集团泰安皇冠建设有限公司

项目地址:泰山医学院南邻

澎湖湾



建筑面积:约93平方米

两室两厅一卫

点评:澎湖湾项目多层建筑以两室两厅和三室两厅为主,面积72—199平方米之间,该项目一期项目一共180套房源,开盘之初销售火爆,一下就卖掉了156套。

本期推荐的户型是93平方米的两室两厅,它不像传统的户型那么方正简单,但是户型分布挺合理。入门是一个宽大的客厅,客厅与阳台连在一起,坐在沙发上可以轻易获取窗外的美丽景色。

开发商:泰安市鹏程置业有限公司

项目地址:泰安市青春创业开发区新卫校以北



别让亮丽的板房蒙了购房者的眼

不论是在泰安还是其他城市,很多楼盘都把样板间装修得富丽堂皇,美轮美奂,让很多头一次过来看的准买家赞叹一片。不过,在这背后也隐藏着可能会带来的风险和疑惑。因为楼层不同和业主实际购买的户型有差异,发展商故意遮挡掩盖户型的固有缺陷,装修样板间与交楼标准不符等等,都是引起样板间争议的源泉。

有业界人士总结,置业者在楼盘样板间看楼的时候,容易忽略的地方很多。发展商为了突出这一户型的优点,而在房屋格局上花了不少的功夫。其实老百姓看样板间的时候,对照户型图注意以下5点,基本上可以看清楚房子的真实品质。

1. 格局

格局是样板间比较不能做手脚的地方,但好的室内设计,装潢仍可营造良好的空间感,看样板间时,最好想象没有装潢的样子。另外不见得每一户的格局都会跟样板间设计的一样,选择时再再确认。

2. 高度

高度不够会让人有压迫感,样板间常有故意挑高的情况。因此必须注意高度是否和合同中载明的相符。

不少楼盘的样板间都设置了天花,这一点要尤为小心,实际高度可能会有偏差。

3. 交楼标准

对精装修房而言,现在大部分期房都强调附赠厨房、卫浴设备。注意附赠的设备是否跟合同中所注明的相符,要注意室内所使用的建材是否跟合同中载明的一样。

4. 户型面积

样板间通常会用装潢或家具的摆设,让参观者产生空间上的错觉,而误以为空间很大,或样板房的实际面积大于成品面积。要注意实际的面积是否有差距,你可以拿尺实际测量。

此外,样板房内的家具、摆设常小一号,例如储物柜、衣柜都又小又薄,让你以为房间的空间很够用。

5. 采光

样板房内,很多时候发展商都会把灯光打开,一定让人觉得柔和温暖,但实际住起来采光是否良好,仍需参照实际的建筑平面图。

(瑞希)

本版户型图请以实际比例为准