

# 关注今冬供暖 百姓温暖热线: 96706123

## 看上去很美,可是不好操作让热计量收费遭遇试点难

# 部分用户不买热计量的账

本报12月14日讯(记者 戚淑军) 省城今冬供暖25个小区试点热计量收费,供暖已经一个月了,热计量试点情况如何?14日,记者采访发现,很多试点用户对热计量收费并不买账,由于热计量不好操作,不少小区居民放弃了流量调节,热计量收费遭遇了试点难。

14日中午,在25个热计量试点小区之一的浆水泉路一单



位宿舍,居民张先生指着楼道内的热计量设施告诉记者,今冬刚刚安装的热流量表,据说是热计量收费试点,但供暖以来,家中暖气不是很热,控制阀一直都开到最大,自己从来没有调节过流量。

记者看到,该单元楼道内几乎所有的流量表都蒙上了一层厚厚的灰尘,张先生表示,供暖费早就交了,但用户很少留意流量表的情况,偶尔会看看,也不明白表上的数字是啥意思,以后就不看了,流量表和控制阀都成摆设了。擦了擦表上的灰尘,记者看到,流量表上有热量、流量等基本数值,一用户的流量表显示用热1489千瓦

时,按照每千瓦时0.17元计,供热以来的计量热费约为253元,“按面积交的钱,说是试点‘多退少不补’,没人在意,都跟以前一样。”

小区9号楼居民武先生告诉记者,按照热计量收费,家里热或家里没人的时候控制一下流量,冷了多放点,按照实际用量交钱,热计量试点听起来很美,实施起来却不是这么回事。他告诉记者,供热以来,小区暖气一直就不大热,比改造前效果还差,13日开始,省城突然降雪降温,暖气依然不热,“热流量调节前提是暖气要热,现在流量开到最大都不暖和,还谈什么调节?”武先生说,而且用户家中暖气片

很多都是串联,即使个别房间空闲不用暖,也没法控制流量,自己家中只有两个暖气片是并联的,其中一片还在客厅,没法调节。

在热计量另一试点小区建花花园,暖气管道正在施工,小区通知显示,集中供暖管道已经安装完毕,12月12日才开始管道打压,一居民告诉记者,刚刚供暖,热计量如何试点他们并不清楚。市民对此认为,热计量作为供暖改革的方向,只有热计量设施真正发挥作用,才能真正记录用户的用热情况,真正达到试点的效果,有关部门及用户都应该做出努力,不要让热计量设施成为摆设。



### 气温急降,供热揪心

连日来,济南气温剧降,市民们对供暖的关注激增。图为北园路附近一居民小区换热站,供热公司员工在调试供热设施,尽力让居民家中暖起来。

本报记者 周青先 摄

# “降温了,暖气片却不热了”

## 居民怀疑热源厂出水温度低,热企已加大供热能力

本报12月14日讯(记者 赵丽 实习生 刘红) 13日,济南迎来第一场降雪,气温也降到-4℃以下,但东部城区的名士豪庭、师大新村、正大城市花园等多个小区却遇到了暖气不热的情况。济南热力表示,13日下午已对出水温度进行了一次提升,1号和2号锅炉也同时投入运行,加大了供热能力。

13日,家住名士豪庭13号楼1单元的市民王先生给本报“温暖热线”打来电话。他介绍说,从前些日子起,自家暖气片摸上去就只是温乎,因房子是复式结构,采光较好,当时室内温度还比较适宜。但这两天室外气温骤降,家中的暖气片温度仍然很低,放气之后也没有改善。

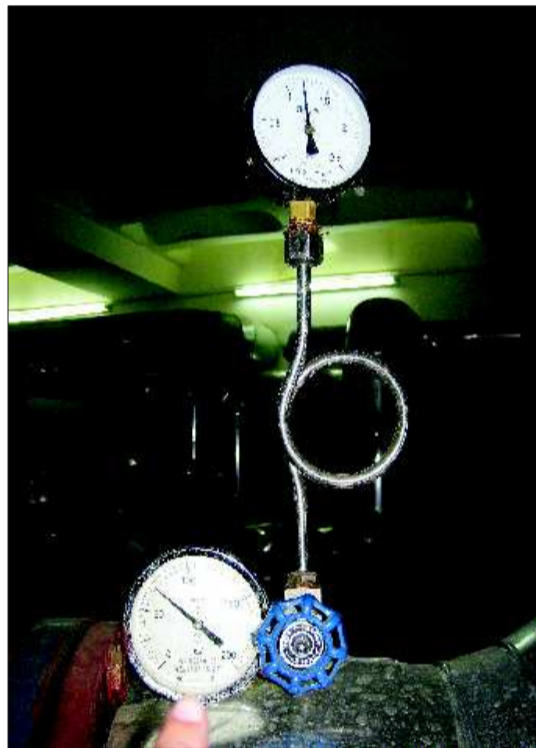
家住名士豪庭23号楼的田女士也反映说,自家的暖气片从上周六起就几乎冰凉,直到13日上午才刚温乎起来,眼看寒流袭来,一家人都很担心。

正大城市花园二期,师大新村、龙泉苑等由浆水泉热电厂供热的小区也有居民打来电话,反映暖气片温度低的问题。

“目前小区整体的温度都不高。”13日上午,师大新村物业管理中心的一位负责人告诉记者,小区的换热站是由物业负责管理,这几天经常有业主前来询问,物业方面也非常着急。他介绍说,现在从一次管网来的热水水温只有60多摄氏度,入户温度不到40℃。虽然换热站中阀门已经开到了最大,但是根本于事无补。

针对名士豪庭等小区居民反映的问题,济南热力有限公司政工科的一位负责人介绍说,该公司客户服务热线也接到了类似的来电,13日上午,企业已对一些用户进行了走访、测温,并对部分用户家中的二次管网进行了疏通和调整。而当时的测温结果室温都是在18℃以上。

这位负责人介绍说,目前浆水泉热电厂的锅炉运转正常,能够根据天气状况,随时调整供热运行参数。13日下午,浆水泉热电厂已对出水温度进行了提升。为应对寒流,保证热源稳定,该厂1、2号两台锅炉也同时启动使用,有望有效改善片区供热效果。



13日下午,名士豪庭小区换热站,一次网来水温度在0℃摄氏度左右。刘红 摄

## 省城多部门将联合严查自管站

本报12月14日讯(记者 王光营) 14日,记者从省城供热行业调度会议上获悉,市政公用事业局要求各供热单位全部启动供热设备,满足用热负荷要求,并将联合建委、物价局、房管局等部门加大自管换热站检查力度,保证市民供热。

据介绍,济南市市政公用事业局分析了当前影响用户供热质量的原因,部分二次管网老化严重,出现严重漏水后影响正常供暖。一些新接入集中供热的小区系统内系统设计不合理,供回水管接反,二次管网脏堵等导致用户家中暖气不热。另外,部分用户室内采暖设施老化或堵塞,造成部分暖气片不热,部分自管换热站用热不规律,造成供热主管网运行调节难度增大,也造成了供热不足。

为确保顺利供暖,市政公用事业局要求各供热单位全部启动供热设备,满足用热负荷要求,所有新建在建工程必须尽快完工。同时将联合市建委、市物价局、市房管局等部门加大自管换热站检查力度。针对今年出现的热点,加大抢修力度,提前做好管网的改造、更新与维护计划。

# 知蜂堂真情回馈 送健康大礼

## 北京知蜂堂联合三诺血糖仪厂家举办春节前最后一次大型优惠活动



选胶车间

### 41家媒体走进知蜂堂 还原真蜂胶生产全过程

12月1日-5日,来自武汉、沈阳、济南、大连等全国16个城市,《健康时报》、《辽沈晚报》、《三湘都市报》等41家媒体,20位监管部门领导及糖友代表,见证了高品质蜂胶生产全过程!

原料:从蜂农手中采购天然蜂胶,专家筛选和气象、液相色谱仪比对,两次把关,每一块原胶都货真价实。

储存:亚洲最大的蜂胶储存库,零下8℃常年储备160吨蜂胶原料,占全国年产量一半以上,稳定生产供应。



提纯车间



化验室

提纯:专业蜂胶提纯厂,国家专利超声波提纯技术(专利号:ZL2006 1 0178160.3);完全保留蜂胶有效成分,去除重金属杂质,铅汞含量低于国家标准20倍,生产:每一粒蜂胶,必须经过低温粉碎→食用酒精精度浸泡→降温至5度除蜡→分离重金属等21道工序。

检验:必须经过色泽→鉴别→真实性检查→总黄酮含量→氧化时间等30项检验;每一批蜂胶留样三年,以备随时抽查。

只有这样,才能保证蜂胶真、品质纯,发挥出100%功效!糖尿病人只有用了这样的好蜂胶,才能真正控制住并发症,少受苦。



蜂胶原料储存库



检测仪

**参加知蜂堂活动 免费获赠血糖仪**

回馈顾客11年来的支持与厚爱,知蜂堂特举办春节前最后一次大型优惠活动!同时,联合三诺厂家推出“血糖仪免费赠送”活动:只要您参加知蜂堂以下活动,即可获得三诺厂家免费赠送的血糖仪一台。

知蜂堂蜂胶、蜂王浆、茶多酚等均享受以下优惠:

- ◆ 一次性买六赠二,再送【茶多酚】一盒;
- ◆ 一次性买十赠三,再送【热磁灸功能内衣】一套;
- ◆ 一次性买十二盒赠茶多酚十二盒;再送【西域驼绒被】一床;
- ◆ 一次性买十五赠五,再送【热磁灸功能内衣】一套和【知蜂堂大礼包】一个。

会员凭卡购买另有礼品赠送,活动期间不测血糖、血压。

活动时间:12月18-28日  
咨询电话:0531-86990622

知蜂堂蜂胶,国家卫生部批准具有“调节血糖,免疫调节,调节血脂”三大作用。