

YENOVA 业之峰装饰

10 个小窍门 教您快速掌握美化家居秘笈

爱家也要爱之有道, 了解一些技巧和捷径才是聪明的做法。所以为了鼓励与表扬各位爱家的人, 我们特地向家居圈里的各路高手讨要了他们的居家秘笈, 在这里——奉献出来, 与大家共享, 同爱家。

1、实木家具有什么好的保养和清洁方法?

如果实木家具粘上油污, 残茶是极好的清洁剂, 抹后, 再喷洒少量的玉米粉进行抹拭, 最后将玉米粉抹净即可。玉米粉能吸收所有吸附在家具表面的脏物, 使漆面光滑明亮。如果实木家具的表面为白色木器漆, 日久很容易变黄, 可用抹布蘸牙膏抹拭, 注意不要用力过猛。也可把两个蛋黄搅匀, 用软刷子往发黄的地方涂, 干后用软布小心地抹干净就可以了。另外, 要注意在使用中避免让阳光长时间直射家具。

2、怎么判断壁纸的优劣?用壁纸装饰墙面有什么要注意的问题?

壁纸的优劣可以通过视觉、触觉和嗅觉直观地评判出来, 先观其表面的平整度和色彩的均匀度, 触其薄厚是否均匀, 嗅其是否有异味。购买壁纸时, 同款壁纸应一次性购买足够, 倘若分批次购买, 容易出现批次之间的色差。

贴完壁纸后, 应将门窗关闭 2~3 天, 若是在潮湿的环境中, 应在白天开门窗。壁纸有一定的耐擦洗性, 如粘上污迹, 可用肥皂或其他清洗剂轻轻擦拭。有凹凸花纹的壁纸, 可隔 2~3 个月用吸尘器清扫一次。不要用椅背、桌边等硬物

撞击或摩擦墙面, 以免破坏壁纸。

3、装修前设计应该注意哪些问题?

设计不光是简单的一个风格问题, 最关键的是要方便你的生活, 一切东西的安排与摆放是适合你的生活习惯的。我们可以先对空间的划分与使用功能出一份简单图纸, 和设计师交流, 告诉他们你的需求。例如, 如果有小孩的话, 就要在一些细节上多考虑安全方面的问题, 家具减少硬角的出现, 刀具要便于小孩拿到, 电源开关的安全性等。只有多考虑一些这些生活的细节, 你才会感受到, 这个家真得很方便、很温馨。如果考虑的问题周到的话还可以使你降低装修成本, 少些考虑不周的遗憾。

4、近几年中式风格的家居布置很流行, 可是怎样把家布置得既中式又时尚呢?

居室中的大件家具一定要选对风格, 比如沙发和茶几, 餐桌和餐椅, 可以将中式与现代的家具穿插着用, 但一定要用颜色来统一。而在居室细节上则可用中式元素进行点缀, 如中式花窗等。另外, 了解自己的生活习惯很重要, 一定不要盲目跟流行, 包括设计师的意见也要有选择性的听才对。

5、怎样判断产品是否纯进口?

德国进口的产品上一定有德

文, 如果只有英文肯定不是德国产的; 美国进口床的尺寸比较大, 一般单人床的内径是 1.53 米×2.03 米, 双人床 1.53 米×2.03 米, 床框和床垫之间一定有很大的空隙, 如果不是这样肯定不是纯进口产品。另外, 买进口家具一定要仔细核对报关单, 完税单。

6、逛建材城省钱有什么窍门吗?

窍门一, 货比三家, 不要急于下单。窍门二, 节日集中购买。如果时间允许, 最好等到五一、十一等大节日建材城促销活动再买比较划算。窍门三, 等待样品甩卖。

7、整体橱柜的柜体门板日常应该如何保养?

门板要常清洗, 多擦拭, 经常保持门板的干爽。亮面门板需使用质地较细的清洁布擦拭。实木门板最好用家具水蜡来清洁。水晶门板可用绒布类擦拭, 或以干布轻拭。烤漆门板则要用质细的清洁布蘸中性清洁液擦拭, 要避免尖物接触留下刮痕。开关门板的动作宜轻、门铰链定期上机油等可以延长橱柜的使用年限。

8、怎样测试床垫是否合适?

无论什么材质的床垫, 在选购的时候都要亲身体验, 最简单的一个方法是, 仰卧在床垫上, 看身体的头、肩、腰、臀、腿是否都与床垫

紧密贴合, 保持这个姿势 5 分钟, 如果感觉比较舒适则说明该床垫合适。

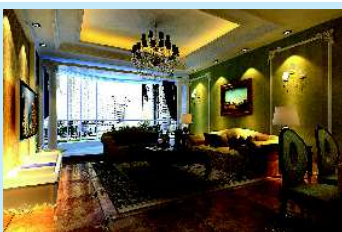
9、好橱柜有什么标准?怎样才能买到好橱柜?

选择好橱柜, 要认准三大原则: 一看材质是否高级; 二看做工是否专业; 三看服务是否到位。在材质上一定要使用环保板材, 而配套五金件和加工设备也要保证较高的质量; 好橱柜并不仅仅只是具有收纳功能而已, 而应该是高档厨柜工艺艺术和人性化关怀的和谐统一; 另外, 在服务上最好能够在售前上门测量、售中上门安装以及售后定期回访, 并且还要能满足顾客不满意退货的需求, 只有这样才能在买橱柜时完全没有后顾之忧。

10、浴室可不可以不贴瓷砖, 而使用涂料?如果用涂料, 有什么值得注意的?

卫生间是家庭中湿气最重的区域, 所以人们在天花板、墙壁和地面的处理上总是把防水放在第一位, 瓷砖和铝扣板的使用频率最高。其实卫生间的墙壁完全可以用涂料来粉刷, 但要注意一定要用防水漆, 因为防水漆的配方中添加了特殊的防水透气分子, 能形成致密的漆膜, 使得水分子无法渗透其

中, 确保墙体的呼吸功能。市场上, 都芳、立邦、芬琳等品牌家装涂料的防水性能都不错。防水漆的好处不只是方便施工, 效果独特, 还有一点就是好清理, 还能防止发霉。而且因为防水漆非常黏稠, 最适合填平壁面的毛细孔, 即使卫生间的墙面条件不是很好也不影响效果。



中国环保家装领跑者

金典世家 业之峰装饰

电话: 8111077 8128880 8128881

业之峰装饰: 沂蒙路188 3号天弘大厦

金典·世家: 通达路与金坛路交汇处

编辑: 胡顺瑞 组版: 郭冬梅

金鹰家电商场 东方红店 水田桥店 步行街店 金鹰家电商场 金鹰家电商场 金鹰家电商场

百万善款 寒冬送暖

金鹰家电商场斥资百万向市直、三区残疾人新春送温暖

1月22日上午10点
开始领取



临沂市直及三区残疾人新春慰问品具体领取规则:

当日第3001名至5000名送爱心暖手宝+新春大礼包

市活动呼唤爱心, 欢迎效仿!

区域划分	河东区、市直	市直及兰山区	兰山区北片南坊、大岭、白沙埠、李官、枣沟头、半程镇等区域	兰山区西片义堂、马厂湖、朱保镇等区域	罗庄区
领取地点	金鹰家电商场东方红店	金鹰家电商场步行街店	金鹰家电商场水田桥店	金鹰家电商场怡景丽家店	金鹰家电商场罗庄店

金鹰家电商场 植根临沂十七年 真诚服务到永远

买家电 请认准金鹰家电五大卖场 东方红店 8220565 水田桥店 8208589 步行街店 2871629 怡景丽家店 8658600 罗庄店 8246266