



专家鉴宝

春山秋水共渺远

支英琦

那年初秋,乘船漂游富春江,正是微雨霏后,两岸白云出岫,从树笼烟,青山如屏,宛然置身在一幅水墨长卷里。目随景移,景随人迁,那些江流沃土,沙汀平畴,绰约村舍,蹊蹊渔舟,仿佛就在水墨云烟里洒着,湿淋淋地从远处铺展到眼前。

这幅长卷,不就是看熟了的黄公望的《富春山居图》?

画卷展开,描绘的是初秋的江岸景色。前段,有丛树散落在山石间,透过树林是浩渺江水。天水相连处,有淡墨擦出的一线山影,一派水光潋滟秋意正浓的景致。到了中段,山势峻峭起来,峰峰相连,主峰兀立,重峦叠嶂中,杂树萧疏,巍然神秀。间有小径蜿蜒,平畴点缀,闲舟卧泊,就有了“空山不见人,但闻人语响”的诗意。接下来,近树峭拔,坡岸起伏,引出水天一色。到了画幅的后段,先是江中汀州,树影茂密,渔舟唱晚,远山绰约,又见一峰突起,远山偃伏,江水环流,天地澄澈。整个画卷的景物,排列如此有序,或崇山峻岭,环抱对峙,或平畴浅滩,清远流散,在初秋清寒的氛围里,远山近水寥廓无言,而看似静静的山水,却无处不呈现着山水内在的生命律动。

黄公望被称为中国山水画的一代宗师,他的山水画“山川浑厚草木华滋”,展现的是中国山水画的最高境界。《富春山居图》可以说是黄公望倾注毕生心智的作品,从70多岁到80岁高龄,他整整画了7年才完成。7年

间,结庐定居在富春江畔的黄公望,奔波游走,江山之胜赏在眼里,人生起伏藏于心中,一笔笔勾勒皴擦,一线线抑扬顿挫,于平淡天真处见浑厚苍茫,于枯淡干渴中得华滋清润,让我们在浑然一色的水墨中,感受到变幻万千、丰富多彩的山水之胜。于是,大山大水的气息,那种宁静、内敛、浑厚、浩瀚的气息,就从画卷里喷薄而出。千丘万壑,越高越奇,重峦叠嶂,越深越妙。

无法不被这样的山水感动。在《富春山居图》里,我们看不到那种斧劈皴出的峻峭,看不到一泻千里的浩荡,甚至看不到烟云的流动。山是淡淡的,树是淡淡的,江水不着一痕,就是无边的浩渺。这样的山水是安静的,是不紧不慢、无风无浪的江南山水。这,何尝不是一世坎坷的黄公望心中的山水?黄公望31岁开始作画,由于际遇的坎坷,到50岁左右,也就是出狱后才专心于水墨山水的创作。画这幅画时,黄公望已经是耄耋之年,早已皈依宗教,隐居山间。一世的沧桑一如浮云过眼,留在他心中的只有一派天地浑融的澄静,画中呈现的,自然就是沉静、蕴藉,笔墨那种浓浓的厚重之气,似有似无,不动声色,却又无时无刻不包裹着你——这是黄公望的心性与大山的灵性相融而成的绘画元气。

该画被推为黄公望的“第一神品”,却饱经沧桑。明代著名画家沈周曾收藏此画,却在请人题跋时丢失。明朝一位名为吴子问的收藏家



▲富春山居图

得到真迹后,爱不释手,至死不能割舍,嘱咐焚烧此画殉葬。他的儿子趁他昏睡时把画抢了出去,但已经烧掉了三四成。重新裱装修补后,一幅画变成了两段,前段面积为31.8厘米×51.4厘米,后段面积为33厘米×636.9厘米。前段画

幅虽小,但比较完整,后为浙江收藏家吴湖帆所得并捐献给浙江博物馆;后段火痕明显,修补较多,目前被收藏在台湾故宫博物院。一幅传世名画,两段半壁河山,一弯浅浅海峡,两岸遥遥相望。何时,我们能早日共赏全璧?

1 问:我近期回老家时,发现家中有一件物品,高8.5厘米,直径13厘米,铜质,暖手之用,顶部有旋盖可以加注热水,提梁和一个耳朵掉去,底部有乾隆年制字样,请专家帮助鉴定一下年代和价值。



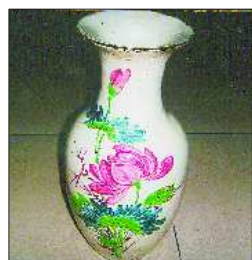
烟台 安先生 答:此为民国时期铜烫炉,估价600元。

2 问:我收藏了一件蒋廷锡画的鹰,不知真假,目前市场价格如何。



潍坊 周先生 答:此为绢画,画工精美,构图比例得当,线条功力深厚,栩栩如生,照片不清楚,不能细细鉴赏,如需确定真伪需看实物鉴定。

3 问:我收藏了一对花瓶,高34厘米,请专家鉴定有无收藏价值,值多少钱。



济宁 杨先生 答:此为民国五彩莲纹罐,山东淄博窑产品,彩釉较艳丽,口沿有破损,目前市场价值1000元。

本栏目由山东省收藏家协会与本报联合主办,为广大藏友答疑解惑。咨询电话:(0531)82060628,来信请寄:济南市马鞍山路15号新世界商城三楼东厅319室王济红 邮编:250002

鉴宝现场

仿古瓷葫芦瓶如今值5万

山东省收藏家协会与本报每周六上午在济南泉城路珍珠泉大院巡抚大堂举办民间藏品鉴定会,本期鉴宝专家有白云哲、刘承浩、张颂斌、宋德政、刘俊生、徐文喜、赵保森。

光绪仿古瓷葫芦瓶

藏友:我收藏了一件葫芦瓶,请专家鉴定一下它的年代和价值。

专家:你收藏的是清代光绪年间烧制的仿明代嘉靖年间的瓷器,叫“黄釉青花红彩缠枝莲葫芦瓶”。当年嘉靖执政时,瓷器制作仍以江西景德镇为中心。据蓝浦所著《景德镇陶录》记载:“制作益考,无物不有”,就是什么精制瓷器都有,特别是五彩瓷器,开创了

我国制瓷业的新局面,为我国制瓷业在世界上赢得极高的荣誉。

你的这件葫芦瓶款署“大明嘉靖年制”,但为什么说它是光绪年的仿品呢?这是因为嘉靖瓷器款识字体的笔画较粗,苍劲中藏秀逸,有青花、红彩、刻字涂金等几种款识,但均为楷书体,未见篆书。另外,通过釉面,粉彩也可以看出来不是明瓷。有时候仿的瓷器确实也能感人耳目,但上手感受一下,就可以分辨出来。清代仿古的五彩大鱼缸、大盘、葫芦瓶也多见。今天看来,你的这件“光绪仿嘉靖黄釉青花红彩缠枝莲葫芦瓶”当在5万元左右。

清末木刻初印本《汉书》

藏友:我收藏了几套古书,今

天拿来一部,请专家给我鉴定一下它的价值。

专家:你收藏的这套古书是《汉书》,它是我国第一部纪传体断代史,在《汉书》中,增加了《惠帝纪》,弥补了《史记》的缺略,《汉书》在志部中开设了研究古代官制史、政治制度史的重要资料,是一部非常有学术价值的书,另外,在《汉书》中还创设了刑法、五行、地理、艺文“四志”。特别是《汉书》将《史记》的《大宛传》扩充为《西域传》,详细记述了西域几十个地区和邻国的历史,是记载了珍贵资料的古代中国各民族和亚洲有关各国历史的历史文献。这套《汉书》是清末木刻初印本,也就是我们现在讲的第一次印刷。这套书距今已有



150多年了,你能保存到到现在实属不易,它的价格在2000元以上。

本报记者 霍晓蕙
通讯员 徐文喜

齐鲁晚报 广告中心 服务电话

广告中心客户部: 0531-82963188 82616676(文传)
85196557 85196552 85196150 85196158
设计部: 0531-85196177 85196155
(E-mail: gonggong6666@vip.sina.com 85196232)
财务部: 0531-85196569
拓展部: 0531-85196866(主任室)
85196191 85196299 85196126 85196137 85196215
省内代理部: 0531-82608360
82963199 85196280 85196186
省外代理部: 0531-82616688 82616800 85196278
经济专刊部: 0531-82608362 85196050(主任室)
82921268 85196166 85196055 85196145 85196030
医疗广告部: 85196055 85196364 85196360
地方广告部: 0531-82966343 85196188
分类广告部: 0531-85196199 67886618 67886628
85196184 (传真)
地址: 济南市经十路16122号
邮编: 250014

艺术品拍卖及拍品征集公告

山东齐鲁中天拍卖有限公司定于2011年5月22日上午10点,在山东大厦青岛厅举办大型艺术品拍卖会,现开始面向全国征集拍品,希望能与广大藏友继续合作,再创佳绩。

一、征集范围: 中国书画、油画、玉器、杂项等

二、征集方式: 凡欲送拍品者,请将藏品送到我公司当处鉴定或拍品的图片发送到电子邮箱: fctcm@163.com.net,并留下您的姓名、电话。

预展时间: 5月20日-21日9点-17点 委托、咨询热线: 0531-96150007 13181710009

联系人: 陈先生
公司地址: 济南市经二路3号2楼(泉城广场喷泉往南)
征集截止时间: 2011年3月28日
山东齐鲁中天拍卖有限公司

山东国诚拍卖有限公司 2011春季艺术品拍卖会征集公告

山东国诚拍卖有限公司由山东省商务厅批准成立的专业艺术品拍卖公司,公司创办以来恪守“以诚为本,厚德载物”文明的经营理念,跻身全国艺术品拍卖行业知名品牌企业,并以优良的业绩、规范的经营和诚信的服务享誉业界。

本公司2011年春季拍品征集全面开始,竭诚欢迎广大藏家和收藏爱好者前来委托,感谢各位领导及友人的大力支持和关注。

征集范围: 中国书画、古代、近现代、当代名家字画、成扇、油画; 玉器、古玩杂项、文房雅玩、书案摆件。

征集时间: 2011年3月21日-4月20日

征集地点: 济南市二环东路3966号东环国际广场A座2104室

网站: www.guochengpsaimai.com 邮编: guochengpsaimai@126.com

欢迎广大藏家爱好者来电咨询 0531-83530158 83530159 免费鉴宝!