

证券

股市震荡引发投资者避险情绪

债基发行热度直线上升

3000点之下震荡不断,股票型基金发行也困境不断,而债券型基金的热度则不断上升。周二成立的光大保德信用添益债基首募金额超过26亿元,募集结束的南方中证50债基募集金额接近30亿元。而周一开始发行的富国天盈更是在三天之内募集了近80亿资金。

比例配售重现江湖

2011年的发行纪录由一只债券基金创下。富国基金公告称,因认购踊跃,为保护投资人利益,保守型债券份额富国天盈A今日起结束募集,启动全额比例配售。富国天盈A于昨日起刚刚开放银行、券商等代销渠道认购,至此,富国天盈分级债基在三天内已结束募集。

据了解,昨日富国天盈A发售情况异常火爆。不少银行甚至出现了2007年以来就绝迹的排队购买盛况。来自渠道的信息显示,截至昨日下午5点,富国天盈A吸引了近70亿资金购买。此前公告信息显示,于5月16日首发的杠杆类份额富国天盈B亦一日吸引了逾10亿资金认

购,富国基金于18日停止天盈B募集。若照此估算,富国天盈分级债券基金三天内已吸引了近80亿资金认购,并启动比例配售。这不仅是今年以来基金发行市场上吸引资金最多、发行时间最短的新基金,更使比例配售首度重现江湖。

分级债基三箭齐发

近日,具备“一只基金,两种选择”的分级债基更是罕见地出现“三箭齐发”。继中欧鼎利5月9日正式发行后,本周迎来万家添利、富国天盈两只分级债基新品。

值得注意的是,作为稀缺品种,分级债基一直是市场的“宠儿”。随着富国天盈比例配售的重现,本周正式登陆的万家添利分级债基也引

近期发行新基金一览

Table with columns: 基金名称, 类型, 认购费率, 发行起止日, 投资比例上限 (股票, 债券)

来各界瞩目。究其火爆的内因,与分级债基“分级、杠杆”的亮点密不可分。

据悉,分级债券基金的组合基金(A类、B类)其本身是一般的债券基金,但是通过对权益进行分割,形成风险收益特征完全不同的A、B两类份额。以万家添利分级债基为例,该基金实行的是A、B类完全分开募集,其中,保守型份额添利A,类似一只6个月滚动的银行理财产品,每六个月开放一次,其约定收益率为一年定期存款利

率+1.1%,半年复利计算;万家添利B则提供中高杠杆的杠杆策略,初始财务杠杆比例为3.5倍,高于同期发行的其他分级债基的平均杠杆水平。在3年封闭期中,添利B将通过投资较高收益的债券产品,实现可观收益回报。截至5月13日,今年以来,记者统计的3只分级债基皆取得正收益,其中收益率最高的达到了2.71%。分级债基良好的业绩表现也成为投资者热情高涨的因素之一。

可转债基金扩容来临

从昨天开始,其华安可转债基金正式进入发行状态,而就在两天前,汇添富可转债基金也已正式进入了投资者的视野。而在此前,可转债基金阵营也在迅速扩大。就在4月27日,华宝兴业可转债基金刚刚正式成立,再加上去年底成立的富国可转债基金、博时转债基金及最早出现的兴业可转债基金,目前可转债基金产品数量已经达到6只。

“比股票稳一点,比债券高一点”可转债这一攻守兼备的特点正不断为投资者所关注。与之相呼应,专注投资可转债的可转债基金也日益受到投资者的青睐。昨日起正式发售的华安可转债基金首日销售近亿元。华安基金在可转债投资上经验丰富,旗下明星产品华安宝利是国内最早关注可转债投资的基金之一。

数据显示,截至5月13日,已成立的3只可转债基金今年以来的累计收益率都相继跑赢了股基均值,其中收益率最高达2.11%,而同期标准股基平均下跌6.11%。(中财)

主力动向 板块掘金 A19版



基金看台

南方保本 5月27日首发

南方旗下第三只保本基金——南方保本混合型证券投资基金将于5月27日首发,募集上限50亿。截至3月31日,旗下首只保本基金南方避险在近8年运作中收益率268.05%,超越业绩比较基准214.07%;南方恒元保本基金自2008年成立来收益率34.69%,超越基准26.33%,做到了“保本不保守”。

南方保本将在确保保本期到期时本金安全的基础上,力争资产稳定增值,投资于股票等风险资产比例将不高于基金资产的40%,投资于债类资产的比例不低于60%。由南方避险基金经理孙鲁闽、南方恒元基金经理蒋峰联手管理。

本月发售的南方中证50债券基金已接近或超过30亿的募集上限。另外,南方隆元、南方开元、南方恒元、南方宝元今年一季度业绩,分别在开放、封闭、保本、偏债四类基金中排第一。

券商“钟意” 兴全可转债基金

海通证券研究报告指出,随着可转债市场的扩容,可转债基金将迎来历史性投资机遇。报告推荐首只可转债基金——兴全可转债基金,在2008年股市暴跌中,多数基金跌幅逾60%,而该基金仅跌23%;近5年来收益率高达262.05%。截至5月4日,该基金成立以来每10份累计派红利17.42元。

可转债投资显特点 华安宝利成色十足

截至5月6日,华安旗下配置型旗舰基金——华安宝利成立6年来累计收益达485.19%,每10份累计分红高达22.3元。该基金投资可转债及其对应的基础股票的目标比例为45%,其最高和最低比例分别为70%和10%。2010年度一举包揽了“金牛基金”等三项基金业重量级奖项。

申万菱信基金 超5成基民关注量化投资

申万菱信基金一季度投资风向标调研结果显示,有54.64%的受访者表示对量化投资方式感兴趣;在量化基金投资组合上,46.44%的人倾向于中盘,39.93%的人倾向于小盘。在目前市场13只量化基金中,以小盘股为投资标的,只有正在发行的申万菱信量化小盘基金。

大成基金杨丹 关注受益内需增长绩优股

大成内需增长拟任基金经理杨丹指出,从4月CPI数据来看,通胀仍是未来影响股市的关键因素。在这种背景下,杨丹即将挂帅的大成内需增长基金将投资于受益内需增长行业中的绩优股,分享业绩增长带来的投资收益。2010年度,杨丹管理的基金景福荣膺“封闭式明星基金奖”。

就事论市

新基手握千亿待入市

上述基金的平均发行规模计算,那短期将有超过500亿元的资金入账。

两者相加,新基金短期募资总额超过1000亿元已成定局。

不过,与新基金发行“如火如荼”相比,新基金入市非常谨慎。

对此,诺安灵活配置基金经理夏俊杰表示,在对下半年CPI走势做出明确预期前,市场整体上难有大的系统性行情。而交银制造拟任基金经理黄义志日前指出,货币政策未来两个月仍有加息及上调存款准备金率的可能。(新晨)

统计数据表明,截至5月16日,按照复权单位净值来看,次新基金建仓速度非常缓慢,观望迹象非常明显。以今年4月份以来成立的13只偏股基金为例,其中6只基金的最新复权单位净值都维持在1元,并且这个

数值连续多日都没变动,而近期股市调整幅度不小。由此来看,上述基金应该还没开始建仓。同样,另外几只基金也是刚刚跌破面值,同期沪指最大跌幅接近7%,上述基金的股票仓位应该也是非常小。

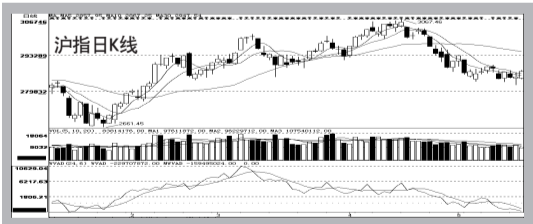
同时,粗略统计显示,目前正在发行的基金达到45只,其中长盛同鑫保本就将于本周五结束募集,考虑到近期低风险产品的受宠,其首发规模应该高于平均水平。即使按照

半年线成强弱分水岭

周三,A股市场缩量冲高,沪指本轮下跌以来首次收盘站上10日线,阶段底部得到进一步确认。市场热点相对突出,但持续性不强,同时股指上涨过程中量能不见放大,反而相比昨日略有萎缩,整体呈现温和的反弹态势。两市成交1545亿元,较周二萎缩近两成。

从盘面来看,银行股表现亮丽,华夏银行涨2.95%,民生银行涨2.73%,招商银行、工商银行、农业银行等多数银行涨逾1%;地产股多数走强,多伦股份、万业企业封住涨停,但地产龙头万科A接近收平。国家统计局周三公布,4月份70个大中城市中,八成共56个城市新建商品房价格环比上升,但升幅较上月明显放缓。

虽然股指下跌表现较大的抵抗情绪,但上涨似乎也缺乏激情。一方面上涨过程中成交依旧低迷,沪市单边成交较周二出现明显萎缩,并重回1000亿元下方,创出近期地量,若这种观念状态持续,将导致权重股持续上



涨所需动能难以继,而突破上行阻力区主要是依靠权重股的力量。另外,沪指连续五天位于2877-2880缺口下方,且对半年线引而不发,在有效突破此区域前弱势难有明显改观。预计股指短期仍有向上挑战阻力区的潜力,但空间不宜过分乐观。技术上,30分钟图上,MACD已经出现底部三重背离,且再度上传0轴,且形态上构成底部的双底结构,昨日冲击双底的颈线位置,即2877-2880缺口受阻,今日若能坚守在2860点上方,继续上行概率较大,而一旦突破缺口压制,并顺利站上2900点,那么向上的第一目标位将在2950点附近。(中证投资)

周三,创业板指已是连续第三个交易日下挫,跌4.36点,收报890.79点,创出10个月来新低。个股涨跌互现,欧比特收涨4.24%,领涨板块。下跌个股中,千山药机跌6.52%,国民技术、奥克股份、沃森生物跌逾4%,跌幅居前。昨日登陆创业板东方电热、安利股份和鸿利光电三只新股都未破发出现,分别上涨17.12%、涨3.72%、涨14.44%。(尹羿)

31股市实战 第三期(5月3日—6月30日) 沪综指涨0.16% 深成指-0.67%

Table with columns: 选手, 市值, 现金, 总资产, 初始资产, 收益率, 排名

今日新股发行申购指南

Table with columns: 名称, 主营业务, 申购代码, 申购价, 发行量, 申购限额, 发行市盈率

财经资讯

上周新增开户数19.05万户 环比增35.29%

本报讯 中登公司最新数据显示,上周,沪深两交易所新增股票开户数19.05万户,相比前一周增加4.97万户,增幅35.29%。参与交易的A股账户数为1280.66万户,环比前一周

增加129.38万户,增幅11.23%;上周末持仓A股账户数为5704.81万户,环比前一周增加14.67万户;期末有效账户数13400.10万户,环比前一周增加18.77万户。(全景)

重机业“十二五”规模将翻番

4龙头公司成长空间巨大

本报讯 据中国重型机械工业协会日前透露,“十二五”期间重机行业产销年均增长的目标是16%,5年累计复合增长率高达110%,形成5至6家销售收入超过300亿元,1至2家销售收入超过500亿元

的大型装备制造企业集团。当前,重机行业的龙头企业振华重工、太原重工、中国一重、二重重装等,2010年的销售收入均未超过200亿元。这意味着,以上公司未来五年的成长空间巨大。(李雁争)

两金融公司拟推“A+H”方案

融资规模合计约450亿

本报讯 据有关人士透露,两家金融企业——人保集团和广发银行日前启动上市计划,而且都将推“A+H”融资方案。其中,人保A+H上

市方案已报国务院,预计融资规模100亿;广发银行A+H股上市的承销商团队已经选定,人保A+H融资规模约为350亿元。(俞燕)

Table with columns: 代码, 名称, 申购日期, 申购价, 发行量, 申购限额, 发行市盈率