



笔墨体现时代精神

“时代心象——中国艺术研究院中国画院院展巡回展(山东展)”亮相省博物馆

由中国艺术研究院、中国美术家协会、山东省文化厅联合主办,中国艺术研究院中国画院、山东省美术馆、山东省博物馆联合承办的“时代心象——中国艺术研究院中国画院院展巡回展(山东展)”于2011年6月16日上午10点在山东博物馆一楼大厅隆重开幕。本次展览展期为10天,是一次当代中国画各门类、各画种、各风格创作及学术探索的集中陈列。展览以“时代心象”为题,旨在促进中国画院的画家更积极学习,更深入思考,更勤奋创作,更自觉地关注时代、关注民生、关注生活、关注自然和描绘当代艺术家眼中的祖国山川,从而在创作中深刻而又形象地表现新时代人们思想观念的变革、精神世界的变迁和生活状态的巨变。

此次展览是中国画院继2007年第一届院展圆满成功之后的再次全面展示,共展出中国艺术研究院中国画院画家和中国艺术研究院中国画院院聘画家的精品力作200幅。现刊登参展画家部分代表作品,以供读者观赏。

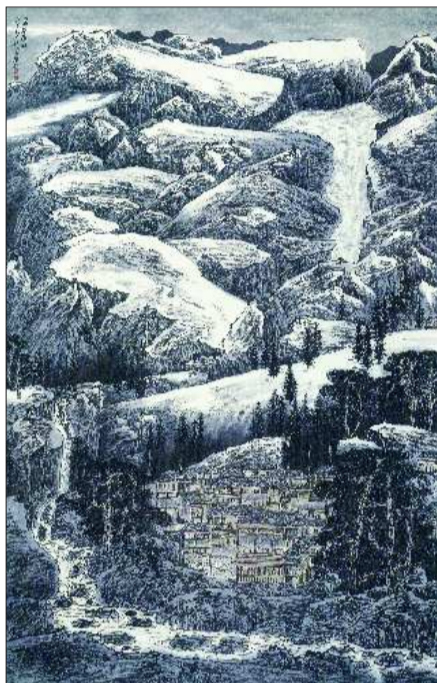
——编者



▲晨光 郭怡宗



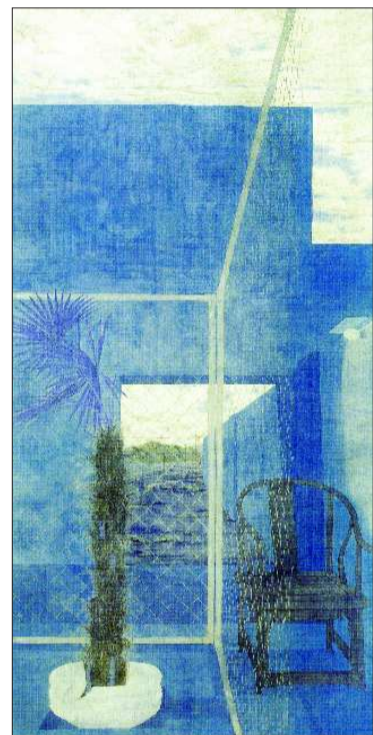
▲雪域净土 田黎明



▲川西梦境 满维起



▲真秋浩荡, 气贯宇宙 刘万鸣



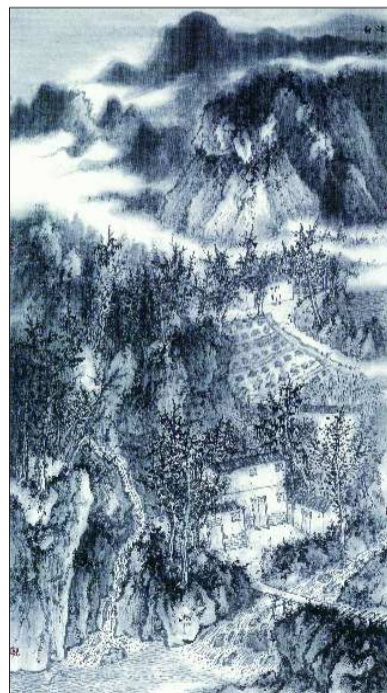
▲黑昼 张见



▲先贤录 康有为 赵建成



▲久有清荫伴鹤眠 邓远坡



▲拒马乐园纪游 曹建华



▲盛装 潘缙



▲云飘塞北 张鸿飞



▲烟雨秋深 石峰

▲读画札记·狮子搏牛 潘金玲

