



2021年度居民医保缴费标准公布

成人340元少年儿童240元,财政补助标准为580元

齐鲁晚报·齐鲁壹点
记者 韩晓婉 通讯员 夏天

个人缴费标准怎么来的

2020年,济南市居民医保财政补助标准为580元,按照省政府下发的《关于贯彻落实国务院〈政府工作报告〉若干措施的通知》要求,财政补助与个人缴费之比不超过2:1,也就是人均缴费需达到290元以上。

经过测算,统一将2021年度成年居民个人缴费标准调整为340元,少年儿童和驻济高校大学生个人缴费标准调整为240元,济南市居民医保人均缴费标准达到最低限额,也就是290元。

2021年政策有哪些调整

调整一:部分国家谈判药品个人自付比例降低10%。

自2021医疗年度起,将国家谈判药品居民医保个人首先自付比例统一为30%。本次调整涉及的48种国家谈判药品,个人自付比例由原来的个人首先自付40%降低10个百分点。

调整二:引、流产纳入居民医保报销范围。

9月27日,齐鲁晚报·齐鲁壹点记者从济南市医保局获悉,近日,济南市医疗保障局、济南市财政局和济南市税务局联合印发文件《关于调整居民基本医疗保险部分政策的通知》,公布了济南市2021年度居民医保筹资标准。2021年度,成年居民个人缴费标准为340元,少年儿童和驻济高校大学生个人缴费标准为240元,财政补助标准为580元。

缴费标准

成年居民个人为**340元**

少年儿童和驻济高校大学生个人**240元**

财政补助标准为**580元**

分阶段开展

集中参保登记期:**9月1日至10月20日**

参保信息核定期对:**10月21日至31日**

集中缴费期:**11月1日至12月31日**



2021年度居民医保政策将符合国家计划生育政策的参保人流产、引产发生的医疗费用纳入了居民医保基金支付范围,实行定额包干支付,流产的150元,引产的1100元。政策调整后,居民医保生育待遇保障范围包括以下项目和标准:流产150元、引

产1100元、顺产1100元、阴式手术产1350元、剖宫产2300元。

登记、缴费将分阶段开展

济南市医保局工作人员介绍,2021年度居民医保集中征缴期从2020年9月1日开始,12月31

日结束。2021年1月1日至12月31日为2021年度居民医保待遇期。

为确保参保缴费工作顺利,市医保部门根据集体参保和市民个人参保的不同情况分三个阶段开展参保登记和缴费工作。

集中参保登记期(9月1日至10月20日)。由医保部门集中办理居民个人和集体的新增、变更等参保登记相关业务,不开展缴费业务。

参保信息核定期对(10月21日至31日)。医保部门将所有已经完成的参保登记信息,统一提取给税务部门,再由税务部门与省共享平台传递数据进行比对,确定无误后作为缴费“基础数据”。

集中缴费期(11月1日至12月31日)。税务部门根据接收的“基础数据”开展缴费业务,并将缴费确认数据通过省共享平台反馈医保部门,完成缴费。

据了解,目前济南市医保部门正在开展在校、在院(含大学生)和街道、村居的参保人登记工作。医保局提醒广大市民:一定要根据学校(幼儿园)和街道、村镇的通知,提前做好参保登记工作,确保登记信息准确。为避免影响来年的居民医保待遇,请在缴费通道开启后尽快缴费。

济南再增一条跨市公交线路 禹城至济南 K938今天试运行

本报9月27日讯(记者 王瑞超 通讯员 李梦) 济南长途汽车运输有限责任公司携手禹城市第二汽车运输有限公司共同打造的禹城至济南K938城际公交线路,拟于9月28日试运行。

禹城至济南K938城际公交线路先期投放15部豪华纯电动公交车,分为32座和50座两种车型,单日发送60余班次,可满足2300余人次往返两地。该线路所有车辆均采用航空座椅,可前后调节,一人一座,为乘客提供安全、舒适的乘车体验。线路全程60公里,运行约100分钟,发车时间分别为济南广场汽车站7:00—19:00,禹城客运中心5:40—18:00,平均约30分钟一班,高峰时段加密为20分钟一班。车辆从济南广场汽车站出发,途经泺口服装城、济南技师学院、方特神画、欧乐堡、齐河一中、德百广场、禹城客运南站、十里望医院、德科学院等22个站点。全程票价10元,采用按站点阶梯计价方式,此前市民往返两地只能到车站乘坐长途车,票价为18元,比现在贵了近一倍。

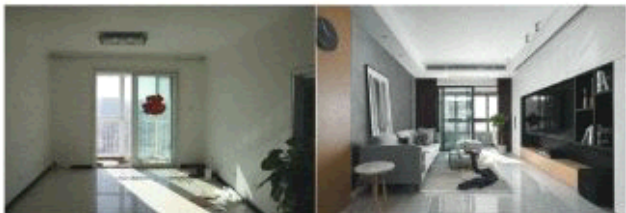


金秋双节将至 双节同庆,福利加倍

一波翻新前后对比图,你们自己体会下



脏乱差秒变温馨风,从此做饭成了件很享受的事



爸妈风秒变贵族风,满满的高级感



乡村风秒变现代风,生活质感飙升

喜迎华诞之际,为了让业主感受浓浓的节日氛围,在这中秋国庆双节来临之际,24快装9月初就开始忙碌店面节日布置装饰工作,为业主营造欢乐的节日氛围。

家是社会的最小单位
家是生活的温馨港湾
爱家 是对健康的热切期盼 是对亲情的无限依恋

中国传承千年的家文化 就是渴盼向往的和和美美 圆圆满满

你是不是常常想要一个新家,想让自己和家人住的好一点,想要满足自己对家所有的美好构想……

24快装作为全国连锁的快装品牌,针对老旧小区的旧房进行翻新改造,以方便、快捷、节能、环保、爱心这些理念给老百姓改善居家的环境。让您省钱、省力、省时、省心,不搬家、即装即住,只需24小时让您住进新家,做您身边的家居美容师。

经过三年的成长,山东24快装由婴童成长为翩翩少年,我们所从事的旧房装修虽然有很多挫折,但是我们始终坚持,因为我们相信24快装的存在是为千万家庭带去温暖和幸福的。山东24快装承接济南各大小区装修,提供一站式家装服务。共服务济南954户业主,施工验收合格率达到近100%,优良率达到98%,24快装现拥有强大设计

师团队,金牌监理,工程质检售后。

在这个欢乐的佳节时刻,同时我们迎来家装的装修节点。为了贯彻公司一直以来诚信,担当,协同,创新的公司理念,同样也为感谢广大业主对公司多年爱的支持和包容。我们希望广大业主朋友能够感受到我们的真诚也能享受到实在的优惠。

24快装金秋双节大促

- 前100名进店客户,均可获得到店礼一份
- 整装客户可享分期付款
- 主材商让利回馈新老客户 0利润 数量有限
- 签单客户即可享受砸金蛋活动 100%中奖
- “1元秒杀”全屋开关面板
- “1元秒杀”客厅卧室吸顶灯
- “1元秒杀”高端马桶或高端定制花洒
- 定金交多少赠多少,同时抵扣工程款
- 多重豪礼等你来拿

三年风雨同行 三年携手共进
山东24快装感谢您的一路相伴

山东总公司地址:济南市天桥区明湖西路1107号 翻新热线:0531-82600777
公交线路:K91路、K98路、33路、83路、BRT5路、118路、201路明湖西路茂新街站
下车东行100米路北
青岛分公司地址:青岛市市北区南京路220号 翻新热线:0532-66731777
地铁路线:地铁3号线敦化路c、d口出口 公交线路:12、211、308、370、409、210、307、309、401青岛阜外医院站;205、320吴兴路站,606档案馆站

