

感谢有你

——致敬春节仍坚守一线的劳动者

虎年寻虎运，泉城文旅盛宴等你嗨

济南文旅发展集团有限公司旗下景区送上春节“福利”

冬意渐浓，泉城喜迎佳节的氛围也愈渐浓厚。济南文旅发展集团有限公司旗下各景区推出虎年寻虎运、秦琼祈福文化旅游节、首届齐鲁雪乡文化节等活动，为市民游客奉上丰盛的文旅大餐。



►济南跑马岭景区
齐鲁雪乡成为冬季旅游
网红打卡地。



齐鲁晚报·齐鲁壹点
记者 程凌润
通讯员 王广福

济南天下第一泉风景区： 首次线上举办 秦琼祈福文化旅游节

1月25日(农历腊月二十三)，由济南天下第一泉风景区服务中心和济南市天桥区文化和旅游局主办的“秦琼故里·济南寻福：壬寅年秦琼祈福文化旅游节”线上启动仪式正式启幕。这是秦琼祈福文化旅游节启动仪式首次通过直播、短视频的方式在线上举办，为全国观众送上一场丰盛的文化大餐。

本届秦琼祈福文化旅游节以“秦琼故里 济南寻福”为主题，通过“祈福、送福、纳福”等多项活动，展现中国传统文化——秦琼文化和泉城文明之风，让市民和游客足不出户参与祈福、纳福活动并得到美好的祝福，营造欢乐喜庆过年的浓厚氛围。

为增强互动性，本届秦琼祈福文化旅游节设置了大量具有娱乐性和观赏性的线上活动。其中，在2022年1月25日(腊月二十三)至1月31日(除夕)，进行祈福、送福在线互动活动。其间，还将同时展播与年俗相关的非遗代表性项目，如：李氏福饼、剪纸、济南兔子王、净香园香肠制作技艺、山东快书、酸蘸儿、济南酥锅、济南陶塑、传统舞蹈四蟹灯、双龙灯、猫蝶富贵等。

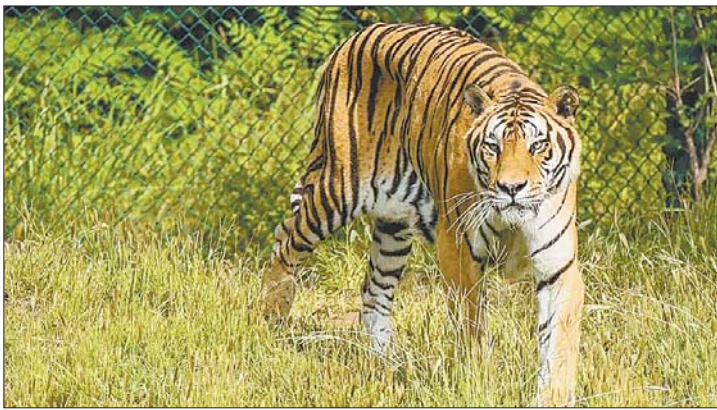
2月1日(初一)至2月15日(正月十五)，继续展示与“年俗”相关的非遗代表性项目，如秦琼传说、侯氏社火脸谱、木版年画、皮影戏、面塑等。

近年来，济南天下第一泉风景区一直连续主办“秦琼祈福文化旅游节”，这一方面能充分展现济南民俗文化的魅力，弘扬传承优秀传统文化，为广大市民游客营造浓厚的节日氛围；另一方面，这也是文旅融合的有益探索，有助于传承弘扬秦琼文化、景区文化，从而进一步提升泉城形象，提高泉城文化影响力，加快推进文化济南建设。

大明湖景区南丰戏楼将举办“春日宴·曲艺游园会”春节系列活动：游园会第一站，大年初三至初五曲艺演出；游园会第二



秦琼祈福文化旅游节开幕。



►春节假期，
济南野生动物世界推出寻虎活动。

◀天下第一
泉风景区大明湖
园区将举办水仙
花展。

站，鲜奶茶“落枣花”“红颜旧”春节特惠，第二杯半价；游园会第三站，“曲山艺海”系列点心带您品味传统中国年；同时有新春限定咖啡，浓浓虎气，满满祝福。

另外，春节期间，南丰戏楼还推出城市互动空间角色互动剧，让游客沉浸到剧情中，实现自身与济南文化的交流互动。

此外，济南天下第一泉风景区将在大明湖奇石盆景园举办迎春花展暨第九届水仙花展，广大花友可以欣赏虎年主题的水

仙花作品。

济南野生动物世界： 虎年寻虎运 重金陪您过大年

春节期间，济南野生动物世界打造沉浸式游园新体验，制作景区专属虎年文创产品、挂灯笼、舞虎表演、发红包，在阖家团圆的时刻为来园游客送上暖心的体验，同时为丰富游园活动，提高游客参与度及家庭配合力，

特推出以“寻虎”为主线的各类落地活动。

2月1日起，济南野生动物世界虎年定制文创送不停，景区公众号将上线虎年定制红包封面及微信表情包，微信红包封面计划推送10000个(价值10000元)，微信表情包不限量赠送(24个一组)。

2月1日至2月15日，济南野生动物世界还推出了“虎年寻虎运，惊喜豪礼等您来寻”的活动。凡是购票且关注景区官方微信的游客(含年票游客)均可在景区检票处获得虎年金定制红包一个(内含定制口罩一个)，每日限量前2000名游客。

同时，来园游客可参与寻虎活动，寻找景区东北虎、孟加拉虎、金虎、雪虎、白虎、黑虎拍摄图集(其中三种)上传至朋友圈或抖音平台并配文字“虎年赏虎尽在济南野生动物世界”。凭上传平台截图至景区大象美食进行核验并领取抽奖券，一式两联，奖品共有虎年大吉奖1名、虎虎生风奖2名、虎跃龙腾奖5名。

2月1日至2月7日，济南野生动物世界将在应急中心二楼综合厅举行金定制冰壶体验赛，凡购买应急中心门票的游客可获得一次机会，冰壶滑到蓝色区域可获得金钥匙扣1个，蓝色内白色区域可获得青龙印象体验券一张，冰壶滑到红色区域内可获得雪国圣境体验券1张。

此外，济南野生动物世界还将在2月1日至2月7日开展“虎文化知多少”科普小课堂，每日三场(10:00、13:00、15:00)，每场科普课堂完成后，参与有奖问答，有机会获得景区提供的虎年定制红包1个(内含金定制钥匙扣、口罩各1个)。

济南跑马岭生态休闲度假区： 雪乡文化打造 冬季最佳旅游目的地

作为冬季网红打卡地，济南跑马岭生态休闲度假区齐鲁雪乡共分为四大区域，齐鲁雪乡主题区、欢乐部落、尖叫部落、酷玩部落，整个项目融合森林部落主题内容，娱雪游玩项目更加丰富，体验感更强。该景区是集赏雪、玩雪、戏雪于一体的适合亲子出游的沉浸式冰雪主题乐园。

为了夯实齐鲁雪乡品牌形象，济南跑马岭生态休闲度假区

开展形式多样、参与度高、体验感强的雪乡文化节，在真正意义上满足游客朋友吃住行游购娱的一站式游玩需求，让齐鲁雪乡名副其实成为冬季最佳的旅游目的地。

1月20日至2月15日，首届齐鲁雪乡文化节将举办雪雕艺术展、山货大集、雪乡美食节、传统民俗文艺演出、非遗文化展演、趣味冬奥会等活动。

其中，源味南山年货节与当地附近农户合作，汇集南山当地苹果、核桃、栗子、柿子、山楂、地瓜等土特产品以及根雕、树雕等艺术文创展品等，让游客来到跑马岭，不仅能欣赏到美丽的雪景，还能带走南山特色农产品，实现跑马岭扶贫、助农乡村振兴的目的。

雪乡美食节汇集了中华名优小吃和各地特色名吃，让游客在这里一饱口福；同时，售卖冰糖葫芦、热玉米的工作人员身着东北大棉袄、头戴大棉帽、肩挑扁担箩筐，在雪地里来回叫卖，重温小时候赶大集的画面，找回儿时的记忆。

传统民俗文艺演出以传统的大秧歌、踩高跷、舞龙舞狮表演为主，每天集中时间演出，在热闹的节目表演中，享受传统文艺带来的视觉体验。同时，游客朋友也可以参与其中，与演员互动、拍照等。

非遗文化展演将展演、展示传统糖画、面塑、剪纸、翻花、糖人等非遗民俗以及传统民俗，让游客和小朋友认识中国传统文化、非遗文化，并能真正地亲手参与制作，体验传统文化给大家带来的欢乐。

雪雕艺术展将打造冰雪童话城堡、雪地卡通造型、冰雪童话故事场景及林海雪原场景，让游客不用远赴东北边疆就能看精美冰雕、雪雕艺术。

正值冬奥会举行之际，跑马岭·齐鲁雪乡通过雪圈、滑雪车/船、堆雪人大赛等活动，吸引更多大众上冰雪，了解冰雪奥运文化，传递冰雪运动精神。



扫码下载齐鲁壹点
找记者 上壹点

编辑：彭传刚 美编：陈华 组版：侯波