



2022.2.18 星期五

农历壬寅年正月十八
第12205期

大众报业集团(大众日报社)主办

《中国冰雪经济发展指数报告》发布

冰雪产业将迎爆发式增长

2月17日,经国家文旅部批准,《中国冰雪经济发展指数报告》在吉林大学“冰雪旅游文化和旅游部重点实验室”对外发布。该报告客观分析中国冰雪经济的发展现状,并预测在北京冬奥会释放出前所未有的冰雪经济效应下,2022年中国冰雪产业将迎来爆发式增长。

根据报告分析预测,从北京申办冬奥以来的几年间,2021年中国冰雪经济相较2016年实现了翻番,2022年中国冰雪经济将继续保持强劲、可持续发展的势头,环比增长将超过30%,有望实现较“十三五”初期的三倍增长。 据央视

4月1日起交通违法行为记分有重大调整

2分变3分,开车打电话处罚加重

◎扣分减少

压线:扣3分变为扣1分
未正确悬挂号牌:扣12分降为3分
驾驶与准驾车型不符车辆:扣12分变为扣9分

◎扣分增加

驾车接打电话:扣2分变为扣3分
借道超车或占用对面车道、穿插等候车辆:扣2分升为3分



◎超速放宽

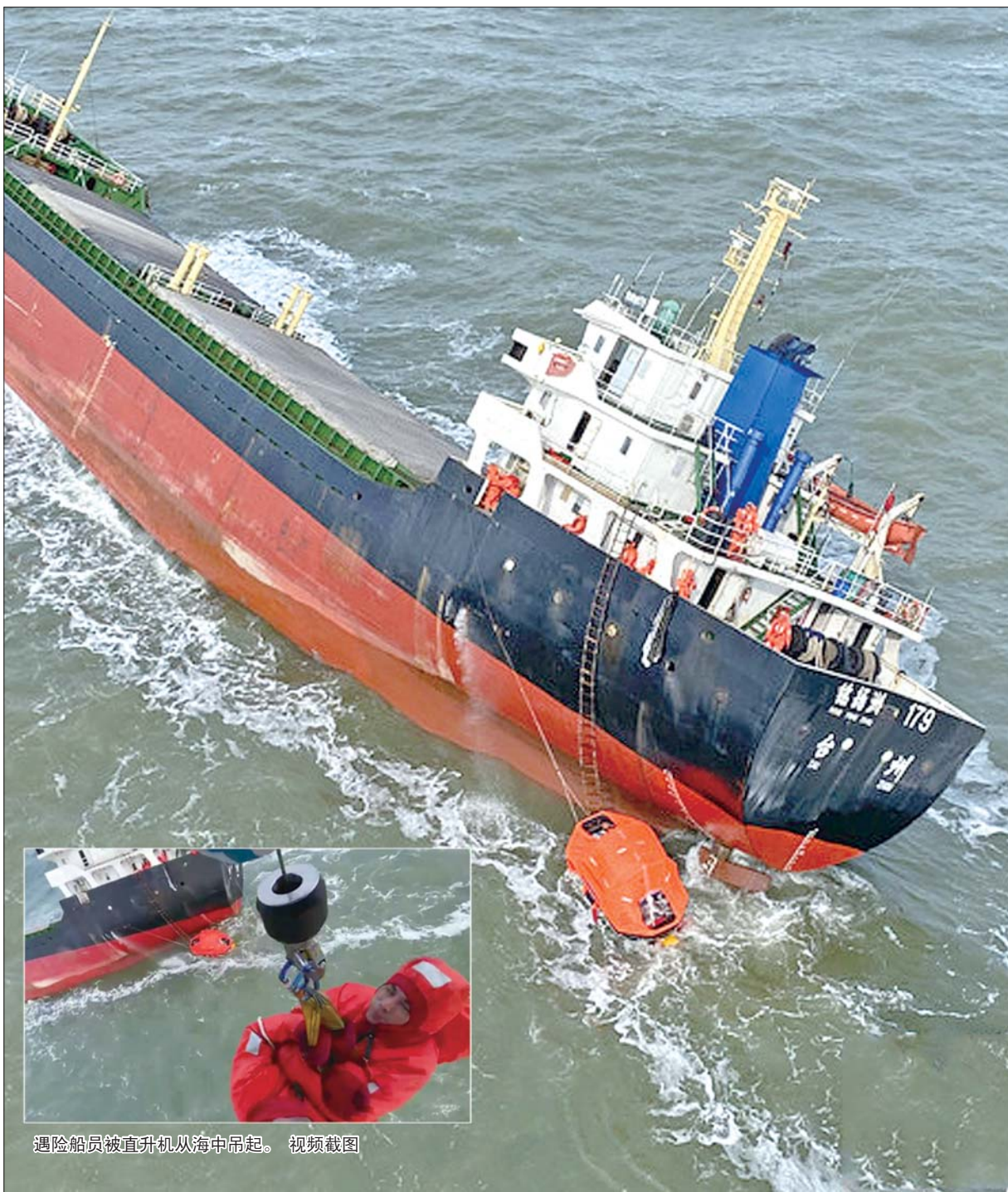
在高速和城市快速路上超速20%不记分
超速20%—50%记6分 超速50%以上记12分

◎不再扣分

未粘贴检验合格标志:扣3分变为不扣分

◎学法减分

交通违法行为记满12分,学法可减分
一个记分周期内最高可扣减6分



遇险船员被直升机从海中吊起。 视频截图

112分钟海上大营救

直升机风浪中接连“吊起”12名船员

2月17日,一艘货船在威海海域严重横倾,船上12人遇险。北海救助局紧急部署,13时03分,救助直升机“B-7313”到达现场,不顾风急浪高,通过绞车吊运,将12名遇险船员陆续救上直升机。14时55分,直升机降落于蓬莱沙河口机场,遇险人员转危为安。 齐鲁晚报·齐鲁壹点记者 梁莹莹 报道

详见A04版

山东小将李方慧 携手爱凌今冲金



详见A15-A16版

冰水下托举落水女 山东小伙杭州勇救人

详见A03版

校园大厨请了个假 竟是去冬奥会当裁判

详见A04版

16岁起打工寻亲 被拐34年后找到爹娘

详见A05版

下个风口,飞行汽车? 未来可以打“飞的”上班

详见A14版