

已被录取的考生,不再参加后续志愿投档和录取 这些志愿填报时间点,千万别错过

记者 巩悦悦

眼下,山东高考不同类型批次的志愿填报仍在进行中,山东省招考院发布的这些志愿填报时间节点,高考生一定不要错过。

这个批次没被录取 仍有继续填报的机会

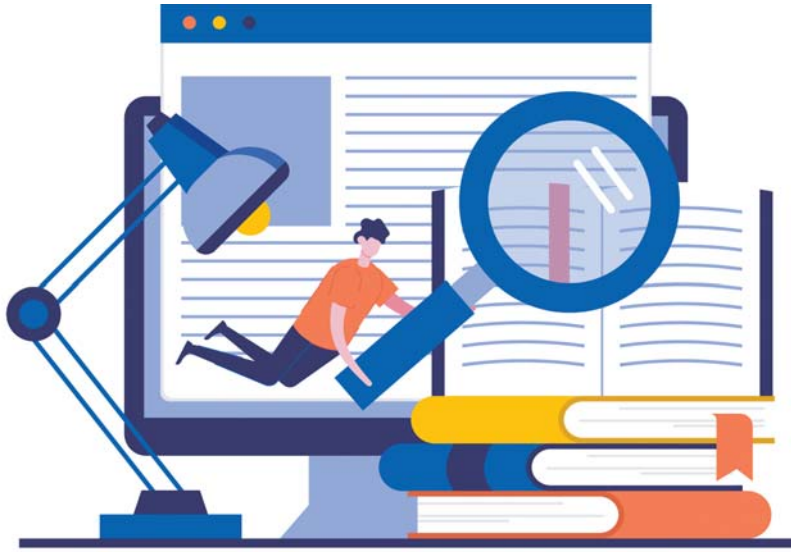
记者从省招考院了解到,7月20日(9:00-18:00),山东高考生可以填报艺术类本科批第2次志愿、春季高考本科批第2次志愿;24日(9:00-18:00),考生可填报艺术类本科批第3次志愿、春季高考本科批第3次志愿。

而对于普通类常规批第1次志愿中没被录取的高考生,在7月24日至26日(每天9:00-18:00)仍有继续填报志愿的机会,届时可以填报普通类、体育类常规批第2次志愿(含剩余本科计划和所有专科计划);填报艺术类专科批第1次志愿、春季高考专科批(含技能拔尖人才)第1次志愿。

等到7月31日(每天9:00-18:00),高考生还可以填报普通类、体育类常规批第3次志愿;填报艺术类专科批第2次志愿、春季高考专科批第2次志愿。

具体到志愿填报来看,一段线上及一段线下考生所获得的志愿填报资格也是不一样的。其中,达到二段线但是未达到一段线的考生,提前批志愿填报时,可填报专科志愿;常规批志愿填报时,不能参与第一次本科志愿填报,可参与第二次、第三次志愿填报,选报剩余本科计划及专科计划。

其中,普通类常规批志愿安排3次志愿填报,均实行以“专业(专业类)+学校”为单位的平行志愿模式,1个“专业(专业类)+学



校”为1个志愿。考生每次填报志愿的数量最多不超过96个。

具体来看,高职院校专项计划志愿包含在96个志愿之内,具有相应资格的考生可在常规批第2次志愿填报时填报,若第2次志愿录取完成后仍有剩余计划,可在常规批第3次志愿填报时继续填报。

志愿填报时间截止后 考生不可以补报志愿

考生在填报志愿规定时间内,可以有“1+5”次志愿填报和修改机会,即志愿信息首次成功提交后,最多可以再修改提交5次志愿信息,并以最后一次填报(修改)提交的信息为准。

采用“一键导入”方式导入预填志愿后,考生还可以修改志愿。根据山东省招考院介绍,“一键导入”的方式仅适用于夏季高考、春季高考平行志愿,其填报志愿和逐个输入志愿的方式一样,均可进行插入、删除、新增、调整等操作。

“考生是否需要现场签字确认网上填报的志愿信息?”有考生向齐鲁晚报·齐鲁壹点记者提问。

据了解,考生不需要现场签字确认志愿信息。凭登录密码和手机短信密码上网填报的志愿信息具有法律效力,无需进行书面签字确认。考生须妥善保管好密码等个人信息,不要随意委托他人填报志愿,对自己所填报志愿信息的真实性和安全性负责。

需要格外注意的是,在志愿填报时间

截止后,考生是不可以补报志愿的。考生只能在本段(次)录取结束后,再参加下段(次)志愿填报和录取。

体检不符合要求 成为近三年退档主因

实行平行志愿的专业,高考总成绩相同时,如何确定投档顺序?

省招考院明确,夏季高考各类各批次实行平行志愿的专业,考生高考总成绩相同时,依次按语文数学总成绩、语文或数学单科最高成绩、外语单科成绩、等级考试选考科目单科最高成绩、等级考试选考科目单科次高成绩由高到低顺序投档;如仍相同,则比较考生志愿顺序,顺序在前者优先投档。志愿顺序相同的同分同位次考生全部投档。

已被录取的考生,不再参加后续志愿投档和录取。未录取的考生不影响后续志愿投档和录取。

从近三年的退档情况看,体检不符合要求成为最主要的退档原因,其中尤以色盲、色弱更为突出,是退档的首要原因。

以2022年为例:考生因色弱、色盲填报的专业不符合要求而被退档,占到了退档人数的89%。退档的专业主要集中在化学类、化工与制药类、药理学类、生物科学类、医学类、体育教育等专业。因此考生要务必注意体检结论,避免填报受限专业而被退档。

请考生仔细阅读高考体检告知书,明确知晓本人体检结论是否受限,受限的具体专业有哪些。在填报志愿时,务必仔细阅读院校招生章程,明确招生专业对体检、语种等的具体要求,避免填报自身条件不符合要求的志愿。

潍坊食品科技职业学院

学院简介

潍坊食品科技职业学院是经山东省人民政府批准、教育部备案的全日制普通高等职业院校。学校地理位置优越、环境优美、交通便利。位于潍坊市渤海路西侧,北海路东侧,紧邻国家4A级景区齐鲁酒地。学校可用土地7000余亩,规划建设用地1185亩,已建设801亩;目前学校已建有45个实验实训室,教学科研仪器设备总值达4000余万元,图书馆馆藏图书近20万册,校区室内外无线网络全覆盖。学校总规划建筑面积60万m²,实验实训设备投资达1.5亿元。

学校师资队伍伍结构合理,数量充足,在地方政府教师事业编、工资配套等政策的支持下,打造了一支161名素质较高、有丰富企业经验、硕博研究生、教学名师为主体的专任教师队伍,其中副高级职称以上教师55人,占比34%;硕博学位教师88人,占比55%。建立了预制食品研发、营养健康研发、精酿啤酒研发、智能制造技术研究、数字智能化技术研发、数字媒体设计等6个研发团队,通过实施典型工作任务职场化教学,使学生在做中学、学中做,切实提高学生专业技能水平。

学校教学设施齐全,生活设施完善。建有智慧教室、多媒体教室、报告厅等高标准的现代化教学场所;学生宿舍配备上床下桌、空调、热水器、卫生间、阳台、无线网络



等;建有环境整洁、价格实惠、饭菜丰富的特色餐厅,超市、体育馆、健身房等休闲场所一应俱全,为学生们提供舒适优雅的学习生活环境。

学校高度重视实践教学,致力打造高端实训平台。建有食品微生物、食品质量安全检测、食品营养与健康、焙烤食品加工一体化、工业机器人、物联网、数控机床、前端开发综合、大数据分析、视频特效与制作、虚拟现实、产品设计、康复评定、运动治疗等45个实验实训室,精酿啤酒、预制食品、数字媒体设计输出等研发中心以及精酿啤酒、预制菜生产、数据储存与智能消杀等大型实训基地。

办学特色 个性化发展

学校注重学生个性化发展,实行个性化培养,对每个学生都协助制定符合个人成长的职业生涯规划

划、定制专业课程体系进行培养,指导学生明确学习目标。开展丰富的社团活动,培养学生具有专业技能、体育特长、艺术欣赏、劳动卫生、适应社会发展等能力,促进学生德、智、体、美、劳全面发展。

职场化育人

学校强化实践教学,“产教学研一体化,专业建在产业链上”,配备工业机器人、全景VR摄像机、虚拟解剖台、精酿啤酒生产及灌装线、预制菜生产及包装线、传感器与实训平台等先进实训设备。开展典型工作任务职场化实训、职场化育人。由具备多年企业工作经验的专业教师担任指导教师,提升学生实际岗位能力。

专升本通道

学校坚持“就业与升学并重”



发展理念,尊重学生意愿,使学生就业有保障、升学有路径,国内专升本或国际交流2+2专升本通道,学生完成专科学习任务并达到毕业条件后,可申请到国外知名高校就读本科或本硕连读,毕业后可获得国家认可的相应学历、学位证书。

多元化成长

学校坚持德、智、体、美、劳“五育”并举,加强素质教育,突出精神文明校园建设,营造文明、和谐的现代化校园环境。设有街舞、爵士、模特、乐器等大学生艺术团,电子竞技、篮球、足球、乒乓球等体育社团以及青年志愿者协会,组织参加各类大型活动,提高学生社会实践能力,服务学生健康成长。

强化服务意识,构建和谐家园,学校是学生求学的圣地,生活的家园,在这里你能享受到优质的

职业教育,在这里你能得到满意的学习及生活服务,学校在寒暑假统一免费将学生送至火车站、汽车站;学校还为每位有意创业的学生提供创业基金,助力学生成功。

就业保障 前景广阔

食品产业是潍坊市的主导优势产业,随着食品产业的转型升级,与智能制造、云计算、营养健康等产业深度融合,催生大量新业态需要大批复合型人才。学校立足区域经济发展趋势,与潍柴动力股份有限公司、青岛啤酒股份有限公司、上汽通用五菱汽车股份有限公司青岛分公司、山东景芝酒业股份有限公司、得利斯集团有限公司、鲁南制药集团股份有限公司、北京新东方迅程网络科技股份有限公司等几十家大中型国企、私企签订战略合作协议,为学生高质量就业提供了保障。