

证券

# 险资年底配置保守

## 波段操作加仓消费

投连险最近几周的仓位变动显示,相关保险资金并未出现持续加仓或减仓的举动,而是波段操作,适时调仓,配置保守,凸显出险资年底前谨慎依旧。近半个月以来,与股市唇齿相依的激进型投连险账户连续买入日常消费股,减持较多的是医疗保健股。

长期研究投连险的华宝证券方面透露,根据其投连险仓位的测算,11月7日至11月11日这一周,剔除指数波动对激进型投连险账户有效仓位的影响,整体激进型投连险有效仓位主动加仓3.61%。但到了11月14日至11月18日这一周,有效仓位又主动减仓4.58%。

“这表明保险资金在做波段操作,年底前还是谨慎观望为主。”一家保险资产管理公司人士告诉记者,他所在公司

的观点是:目前股市趋势性机会并不明显,需要保持警惕,防备突发事件影响。

虽然仓位变动不大,但险资调仓举动明显,大举增仓消费股。在11月7日至11月18日这两周内,激进型投连险账户配置行业增幅最大的是日常消费行业,增幅为11.11%。剔除指数波动,11月7日至11日这一周内主动加仓12.2%,11月14日至18日这一周内主动加仓17.91%。

对于为何大举加仓消费股,一家外资寿险公司投资部

人士称,“随着CPI涨幅如期回落,我们认为消费股表现持续可期。加上元旦春节临近,乳制品、肉类、酒业等大众消费品板块将会有一波‘双节’行情,其中我们更青睐于受益于经济转型的消费股以及消费板块中的龙头企业。”值得一提的是,截至11月18日,激进型投连险账户配置行业前三位分别是日常消费行业、金融行业、能源行业,配置仓位分别为43.35%、16.33%、5.86%,配置风格可谓非常保守。

具体至投连险各账户操作层面,中国平安透露,将在权益投资上继续调整配置,精选防御性强、业绩持续稳定的品种,同时关注市场动向,根据市场变化果断调整策略;固

定收益部分,各账户将继续超配债券,维持较高久期,进一步增加高等级信用品种。

受访的多位保险资管人士告诉记者,“险资的成本点位差不多在2600点附近,因此大家仍在为减亏而努力。目前点位不宜大动。”他们表示,等中央经济工作会议释放出新的热点之后,才会考虑在配置风格上采取主动积极的操作策略。

保持中性仓位、耐心等机会的保险机构不在少数。另一家中型规模的保险资产管理公司人士建议,目前应重点配置非银行金融、农业、受益于经济转型的消费、医药、服务业,以及政策利好带来的主题性投资机会。(黄蕾)

### 数据说市

#### 66只股市盈率不足10倍

截至昨日收盘,两市动态市盈率低于10倍的个股已达66家,其中\*ST嘉瑞动态市盈率仅为0.8倍。

#### 附:动态市盈率最低前十名:

- 000156 \*ST嘉瑞(0.8倍)、600705 S\*ST北亚(1.37倍)、600722 ST金化(2.53倍)、000818 ST化工(2.80倍)、000030 \*ST盛润A(3.30倍)、000805 \*ST炎黄(3.60倍)、000034 深信泰丰(4.32倍)、600323 阳光城(6.03倍)、000671 南海发展(6.13倍)、000979 ST源发(6.34倍)。

#### 两市23只股破净

截止昨日收盘,两市A股共有23家公司跌破净资产。其中最低者华菱钢铁市净率(股价与净资产比率)仅为0.66倍。

#### 附:两市跌破净资产股前10名

- 000932 华菱钢铁(0.66倍)、000898 鞍钢股份(0.68倍)、600569 安阳钢铁(0.68倍)、600808 马钢股份(0.79倍)、600308 华泰股份(0.80倍)、000709 河北钢铁(0.81倍)、600019 宝钢股份(0.82倍)、600782 新钢股份(0.83倍)、000488 晨鸣纸业(0.84倍)、600839 四川长虹(0.87倍)。



#### 建信双息红利债基 火热募集中

10月全部债基涨幅达2.91%,创两年单月最大涨幅。受此影响,债基开始受广泛关注。两度问鼎“债券投资金牛基金公司”奖的信信基金旗下双息红利债基于11月21日至12月9日在建行、中信、工行等银行和券商发行,该债基主要投资高债息债,还可选择一些“红利股”进行配置。

#### 牵手“约定收益”理财产品 万家添利A“基”不可失

时至年底,具有“约定收益率”特点的封闭式分级债A类产品悄然面市。因其“相对收益较高、风险近乎为零”的特征备受青睐。12月1日开放一天申赎的万家添利基金A级份额约定收益率是“1年定存利率+1.1%”,目前为4.6%,申购起点仅为1000元,并每半年打开申赎一次。

#### 国投瑞源保本基金 招中“时间表”

临近年末,随着投资者避险情绪上升,国投瑞源保本基金拟任基金经理李怡文指出,保本基金可利用债市的良好时机迅速积累安全垫,如果股市出现确定性机会,将更大程度地分享股市收益。该基金设有独特的止损和止盈机制,从而真正做到“保本但不保守,积极但不激进”。

## 沪深股市双双收复整数关

# “11.18”缺口成下一目标

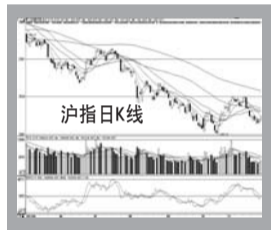
受隔夜欧美股市大涨刺激,周二A股市场摆脱了11月中旬以来的下跌通道束缚,沪指重返2400点,深成指收复10000点大关。两市成交1164.7亿,较周一小幅放大。煤炭、有色为首的蓝筹股以及船舶制造、生物制药、农林、物资外贸等涨幅居前,而环保、传媒娱乐、酿酒等前期强势股出现逆势调整态势。

消息面上,美国今年感恩节期间零售额创新高,欧美联合声明将携手共进一起应对挑战,隔夜欧美股市及大宗商品价格纷纷大涨,及境外人民币投资A股市场即将破题等均对市场形成提振作用。

观察昨日市场可以看

出,一是强势股开始“歇脚”。连续拉升的酿酒板块升势戛然而止,受益政策扶持的环保、传媒娱乐板块也逆势走低,这令市场对大盘企稳心存忧虑;二是市场热点扩散。有消息称中国航母再次出海试验,午后船舶制造板块大幅崛起,中船股份、广船国际、中国船舶等涨幅均超过6%。此外,地产、水泥、钢铁等板块午后也有不错涨幅;三是午后股指上涨过程中小幅放量,调整量能保持相对萎缩,这种量价配合相对良好;四是亚太主要市场强势上涨,美元指数盘中明显跳升,为A股反弹提供了较好外部环境。

从短期来看,虽然股指



在收敛三角形后选择了上行突破,但成交仍相对谨慎,沪市单边成交仍落后于深市。短期密切关注10日线和2448-2459缺口的压力及成交量的放大情况。此外,因欧元区财长周二晚间再次召开会议,有望敲定欧洲金融稳定基金的扩容细节方案,值得关注欧美市场反应。

(中证投资)

### 资金透析

根据大智慧超赢资金流向统计显示,大盘资金昨天净流入5亿。个股资金流入前5名分别是:中船股份、青岛碱业、马应龙、东阿阿胶、中环股份,资金流出前五名分别是:三一重工、苏宁电器、诺普信、耀皮玻璃、同方股份。

昨日两市早盘受外盘反

## 反弹高度要看政策面

弹带动一度高开,但个股走势却略显犹豫,两市开盘无一家个股涨停,但午后在权重板块反弹的带领下市场顿时显现活力。从角度来看,近期市场走势低迷,外围市场的拖累应该说并不是主因,更多的是在整体资金面相对匮乏的情况下,A股市场做多信心

的缺失较为严重。由于昨日午后市场积压已久的反弹热情被激活,大盘有延续反弹需求,短期有望回补2460点一带跳空缺口,但在宏观政策没有进一步转向的情况下,若欲进一步向上拓展空间难度不小。(本报综合整理)

### 政策掘金

A18版

### 一语中的

A19版

11股市实战 第六期(11月1日—12月30日) 21天战报 同期大盘涨幅:沪指-2.26% 深成指-4.46% 0531-89096315 报名热线

选手	市值	现金	总资产	初始资产	收益率	排名
满仓红	72410元	78元	7.25万	7.07万	2.55%	1
持股不动	赛前买入6200股(600469)风神股份, 昨收11.50元; 赛前买入250股(601899)紫金矿业, 昨收4.44元					
大雁	116346元	139元	11.66万	11.40万	2.19%	2
持股不动	赛前买入以下各股: 200股(002353)杰瑞股份, 昨收74.80元; 400股(002399)海普瑞, 昨收30.69元; 400股(002422)科伦药业, 昨收54.01元; 600股(002447)壹桥苗业, 昨收36.20元; 360股(002513)蓝丰生化, 昨收22.08元; 500股(002518)科士达, 昨收25.74元; 750股(002520)日发数码, 昨收33.29元。					
三人行	0元	52500元	5.25万	5.14万	2.14%	3
音乐	52734元	676元	5.34万	5.31万	0.56%	4
持股不动	赛前买入5100股(002109)兴化股份, 昨收10.34元					
其他选手战况:	第5名涨停板-2.14%; 第6名李革-2.56%; 第7名专一-2.03%; 第8名技术派-3.51%; 第9名宁静-4.05%; 第10名夏天-4.30%; 第11名说到做到-7.48%; 第12名阳光-10.71%; 第13名中国股民-11.78%; 第14名半闲人-12.37%。					

### 今日发行新股申购指南

名称	申购代码	发行价	发行量/股	申购限额	发行市盈率	资金解冻
百圆裤业	002640	25.8元	1667万	1.3万股	39.69倍	12月05日
永高股份	002641	18元	5000万	4万股	23.08倍	12月05日

### 今日上市新股概况

代码	简称	主营业务	发行价	发行量	申购限额	发行市盈率	机构定位(元)
601928	凤凰传媒	出版发行	8.8元	5.09亿	25万股	63.4倍	7.10元-11.50元

### 昨日主力资金增减仓板块及个股

板块	增仓比	增仓金额(亿)	资金流入主要个股
医药	0.01%	1.428	马应龙、东阿阿胶、莱茵生物
银行类	0.00%	0.992	民生银行、华夏银行、浦发银行
机械	0.00%	0.835	中船股份、晋西车轴、郑煤机
有色金属	0.01%	0.802	辰州矿业、云铝股份、包钢稀土
电子信息	0.02%	0.698	中环股份、金安国纪、中科三环
板块	减仓比	减仓金额(亿)	资金流出主要个股
商业连锁	-0.03%	-0.847	苏宁电器、东方金钰、东百集团
教育传媒	-0.04%	-0.608	奥飞动漫、博瑞传播、华闻传媒
钢铁	-0.01%	-0.532	宝钢股份、鞍钢股份、酒钢宏兴
工程建筑	-0.02%	-0.372	葛洲坝、中国水电、中国中铁
建材	-0.01%	-0.352	耀皮玻璃、南玻A、天山股份

### 昨日主力增仓股前15名

代码	名称	流通股(万股)	净买量占比
002636	金安国纪	5600	3.24%
300019	硅宝科技	2878	1.706%
002166	莱茵生物	8697	1.681%
002625	龙生股份	1553	1.432%
002596	海南瑞泽	3400	1.351%
002235	安妮股份	9641	1.303%
600229	青岛碱业	37513	1.188%
002638	勤上光电	3754	1.099%
002621	大连三垒	2003	1.025%
300071	华谊嘉信	2600	1.021%
002379	鲁丰股份	5900	1.014%
002637	赞宇科技	1600	1.003%
002348	高乐股份	6080	1%
300258	精锻科技	2500	0.969%
002538	司尔特	3800	0.918%

### 昨日主力减仓股前15名

代码	名称	流通股(万股)	净买量占比
002635	安洁科技	2400	3.849%
002215	诺普信	2490	1.684%
002292	奥飞动漫	10240	1.283%
000965	天保基建	11550	1.21%
600836	界龙实业	31356	1.132%
002520	日发数码	2400	1.087%
002592	八菱科技	1514	1.024%
600760	中航黑豹	27300	0.992%
002365	永安实业	7744	0.933%
002354	科冕木业	3600	0.791%
000957	中通客车	23847	0.761%
600882	大成股份	21373	0.707%
300266	兴源过滤	1120	0.671%
300260	新莱应材	1340	0.652%
600289	亿阳信通	56315	0.649%

数据来自大智慧新一代(Level-2)

## 2011“北美留学高峰论坛”成功举办

# 中信“出国全程通”助学子轻松留学

“出国留学是一个麻烦事儿,培养孩子的外语学习能力、选学校过程暂且不论,光留学程序就让我头疼,从学费的准备、申请程序、资金投入的安排,到处理汇率波动、控制留学费用风险等等,但是通过中信银行的出国全程通很轻松就可以办完了,安全、优质、快捷、省钱,还有许多贴心增值服务,太让我们家长省心了!”2011北美留学高峰论坛上一位家长由衷地感慨道。

### 中信出国全程通受青睐

峰会伊始,济南新东方学校校长韩鹏针对出国留学的当前形势,国家选择的技巧,相对性价比高低等做了题为“北美留学趋势及考试分析”的精彩分享,北京新东方教育科技集团培训师夏鹏老师以敏锐、独到的眼光全面透析了北美留学十大常见问题,新东方前途出国咨询有限公司济南分公司石曙光经理为准备留学的学生及其家长提供了实用、高效的留

学规划表。

会上,中信银行的出国金融业务专家还通过图文并茂的电子资料详细解析了中信出国全程通的特色和优势。作为国内第一家开办出国金融品牌业务的商业银行,中信出国全程通业务能为客户提供出国留学、商务出国、旅游探亲、移民海外、外籍人士等五大系列的全流程套餐服务,能充分满足出国人士的全部金融需求。其中,最具竞争优势的当属使馆代理类业务。凭借与美国、英国、加拿大、澳大利亚、新西兰等多国使领馆的良好合作,中信银行在海外留学方面独具特色并受到广泛认可。目前,中信银行独家代理赴美国、德国、意大利、新加坡等国家签证代传递业务,办理代收“赴美非移民签证申请费”、“再次赴美签证代

传递”、“代售密码预付卡”等业务,可真正实现“留学资金证明+签证申请费+DS160签证申请指导+代售密码预付卡+境外外汇+再次赴美签证代传递业务”的一站式服务,在北美留学出国金融服务方面优势凸显。

### 要出国 找中信

据中信银行济南分行出国金融负责人介绍,随着对外开放扩大和国人经济实力的增强,越来越多的学子踏上出国求学的道路。统计显示,从1978年到2010年底,我国各类出国留学人员总数达到190.54万人,出国留学人数年平均增长25.8%,中国已经成为全球最大的留学输出国之一。如此高速增长出国留学市场,同时带来潜力可观的留学金融服务需求。凭借超前的市场洞察力,中

信银行敏锐地捕捉到这一市场需求的迅猛增长,发挥自身优势,率先开办出国留学金融服务,并形成了独具特色的出国留学金融服务体系,全程覆盖莘莘学子的海外求学之路,打响了“要出国,找中信”的出国留学金融服务专业品牌。

二十年来,中信银行探索开拓、精益求精,全力打造出国金融“一站式”的出国系列金融服务品牌。“千里之行,始于中信”,中信出国全程通已经成为无数留美学子的全程出国金融管家。让莘莘学子的梦想在贴心的专业服务中启航。此外,峰会现场还抽取了由中信银行提供的Ipad、精美U盘等丰厚奖品。会后,中信银行济南分行出国专员继续与家长作了详细交流,耐心解答了家长关心的出国金融方面的有关问题。

Table with multiple columns containing stock market data, including stock codes, names, and prices.

个股行情 仅供参考 据此操作 风险自担