

地下车库热车当心“中毒”

汽车发动会产生有害气体,专家建议热车时间别太长

本报12月8日讯(见习记者 穆静) 进入冬季,不少车主启动汽车前会“热车”。专家指出,在地下车库等空气不流通的地方热车,要谨防有害气体中毒。

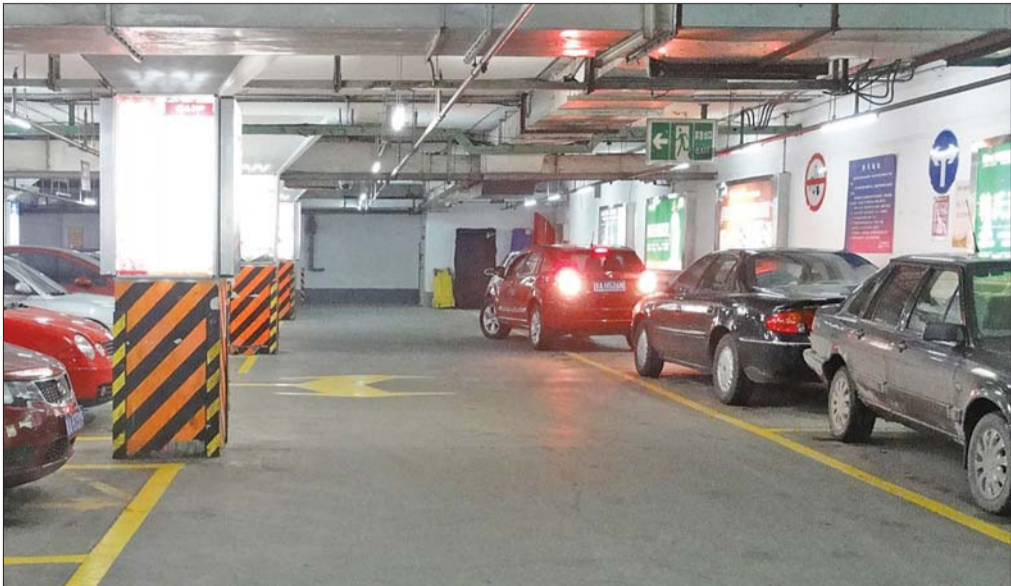
7日,记者对济南几个地下车库走访发现,不少车主在将车启动后,会热车几分钟后再开走。记者来到某单位的地下车库,一进车库,一股汽车尾气味扑鼻而来。记者看到,车库内已经停放了不少车辆,一辆车已启动,车主正坐在车里。“地下车库挺大的,热车时间又不长,应该不会一氧化碳中毒吧。”

而在某超市的地下车库,记者看到从超市出来的车主先是将车发动起来,然后打开车门,将买好的东西放到车上。“先发动汽车让车自己热着,然后再忙活。”刚从超市买东西出来的周先生称。山东吉通汽车销售服务有限公司的车间维修管理高如星说,冬天开车前“热车”十分必要。如果不进行热车就行驶,容易造成发动机活塞环与缸壁之间的磨损,时间长了会引起发动机窜气、发动机动力量下降等,也会造成机油的损耗。

“在密闭的空间热车,人可以先离开车一会儿。”高如星说,如果车库的空间小而且透气性不好,汽车排出的尾气聚集到一定程度,很容易引起有害气体中毒。“如果车主不开车,那么最好不要开车门车窗。但如果车库通风较好,那就不用担心了。”

“热车热多长时间合适,要看车型,但时间不用太长。”高如星说,快的话可能一两分钟就可以,慢的话可能得七八分钟。“一般车内仪表盘水温表显示水温到正常刻度的一半以上后,就可以慢慢地开动汽车了。”

市中区红十字会救护培训专家韦鲁平说:“汽车发动后,会产生有害气体。如果有有害气体聚集过多,会引起中毒。”韦鲁平说,这些有害气体的成分比较复杂,不只是一氧化碳,还包括甲烷等气体。韦鲁平还提醒车主,车内开放空调也会产生有害气体,所以最好将车窗留个缝,及时补充新鲜空气。



▲在某地下车库,不少车主热车几分钟后再将车开走。 见习记者 穆静 摄

大雾过后 洗车店生意翻番 不少店并未涨价



洗车店工作人员正清洗车辆,实习生 毕倩倩 摄

本报12月8日讯(实习生 毕倩倩 记者 任志方) 连续雨雪天气过后,12月8日,济南的天空终于见到了太阳。前几天雨雪天气带来的道路泥泞,使得大部分机动车都蒙上了一层灰垢。8日一大早,市区内各大洗车店就排起长长的队伍,不少洗车店的工作量和平时比翻了一番。

8日上午十点,记者来到位于千佛山路上的一家洗车店。在这里记者看到,等待清洗的车已经分两列排起了长长的队伍。虽然如此,前来洗车的人还是络绎不绝。由于排队时间太长,排在后面的车主已经等得有些不耐烦,开始下车走动,有的凑在一起聊天,有的在车里听着音乐。洗车店的王经理告诉记者,因为洗车的人太多,自己一上午也没停过脚。

“早上九点多过来的,排了半个多小时的队,才洗上的车,平时排队也就十多分钟,今天好不容易晴天了,洗车的人也多了,我一大早就往这里赶了。”车主张先生告诉记者。车主王先生也表示,8日,他上午十点就来到了洗车店排队,十点半才洗上的车,排队时间比平时也多了一倍的时间。

天桥区某洗车店钱经理也向记者表示,8日,洗车的数量能比平时多一到两倍。

虽然洗车的人比平时多了一倍,但不少洗车店的工作人员都表示洗车的价格并未变动。

使劲一拉车门 车把手竟断了

天冷冻坏车把手,车主折腾一番误了上班

本报12月8日讯(见习记者 穆静) “使劲一拉车门,车把手竟断了,车门也关不上了。”8日,家住长盛小区的张先生很是无奈。早上要开车送孩子上学,没想到把车把手拉断,门锁也坏了。虽然最后到4S店修好了,但是经这么一折腾,上班迟到了一个多小时。

8日早上,张先生要像往常一

样先开车送孩子上学,然后再到单位上班。“刚开始车门没拉动,我使劲一拉,门把手就断了。”据张先生介绍,他的车放在小区露天车位,早上7点,他准备开车送孩子上学,一开始车把手拉不动,他于是使劲拉。门虽然开了,但是车把手被拉断,车门也关不上了。“由于孩子急着上学,我就上楼拿了绳子,把车

门从里面绑上。”

送走孩子后,张先生就到4S店去修理车把手和门锁。十几分钟后,张先生的车就换上了新把手,门也能关上了。张先生说,他的车是才买两年的新车,没想到放在露天竟然把车把手冻脆了。“经这么一折腾,上班迟到了1个多小时。”

雪天停车别停树下

晚上停车前,打开车门让车内水汽散发一下再锁车,用毛巾擦拭掉灯罩表面的积水避免冻结和影响再次开车时的照明。

不要将车停放在有积水的地方,因为晚上积水会再次冻结,将车胎与路面冻在一起,在启动车辆时会令轮胎胎面变形,甚至直接撕裂轮胎。此外,雪夜露天停车,最好不要拉手刹,这是因为车辆在湿滑路面行驶后,制动盘和卡钳内部会留下大量积水,若停车后拉上手刹便有可能冻结,造成次日启动车辆时无法移动或伤害制动系统。雪天停车还要注意将车停放在树下,由于树上有较厚的积雪,经历昼夜的温度变化会形成冰凌或冰块,一旦树枝晃动便会掉落,对车漆和天窗都会造成损害。

锁芯冻住用吹风机吹

如果清晨发现雨刮器被雪水粘在挡风玻璃上,千万不要用热水直接冲洗,这样容易使车窗因为温度变化而炸裂、雨刮器变形。正确的方法应该是将空调开至热风,吹风模式为前风挡,待雨刮器自然化开,同时也别忘了雨刮器水壶需加注防冻玻璃水,又或者在玻璃水中加入适当比例的酒精即可达到降低冰点、防冻的目的。

对于锁芯冻住的车辆,千万不要用力地拧钥匙,那样只会把钥匙拧断,最简单的办法就是找个吹风机对着锁眼吹,用不了两分钟锁就能开了。

如果是门缝处残水结冰冻住了车门,造成车门打不开可以用些热水浇一下结冰处,但门打开后要立即将残水全部擦干,否则门缝会结上更厚的冰。

露天防冻窍门



祝贺济南肛泰医院荣膺肛肠分会理事单位 肛肠分会理事济南巡诊 倒计时: 仅剩2天!

- ★ 中华中医药学会肛肠分会换届会议暨2011年学术交流大会在京成功举办;
- ★ 肛泰医院作为唯一入选理事单位的肛肠专科医院,力邀众多理事专家来济亲诊;
- ★ 11月10日—12月10日,“痔科国宝”陆琦、肛肠理事李国栋、张玉文、刘秀华等肛肠界领军人物为痔疮、肛瘘、肛裂等肛肠疾病患者亲诊手术;

- 1、专家挂号费、会诊费、肛门指诊费全免;
- 2、韩国Dr. Camscope电子肛门镜检查半价;
- 3、农村合作医疗参合患者按国家标准报销,最高报销85%;
- 4、山东省内患者可享受200—1000元医疗补贴。

部分专家简介:



陆琦 痔科国宝 教授 中国肛肠学会顾问 组组长



李国栋 主任医师 博士生导师 全国肛肠学会主任委员



张玉文 主任医师 教授 留英博士 中华医学会会员



刘秀华 主任医师 原北大附属医院肛肠科主任



王兴塔 中华中医药学会肛肠分会理事 济南肛泰医院院长



刘健 主任医师 中国肛肠病研究院委员 中国肛肠学会理事



肖振球 主任医师 教授 中华中医药学会肛肠病专业委员会常务理事



李建庭 中国肛肠病研究院 常任理事 中国医师协会会员