

# 滨德高速未通 便有车辆驶入

## 短短50分钟,无棣县东入口过往车辆就超过50辆

本报滨州4月18日讯(记者 侯晓 孙珊) 预计5月底才正式通车的滨德高速公路,年后就有大量机动车上路行驶。18日上午,记者在滨德高速公路无棣县东入口大致统计发现,短短50分钟就有超过50辆机动车过往。

据介绍,滨德高速公路在山东省内编号为鲁高速S12线,起点为滨州沾化县邓王村,止于德衡高速起点,目前尚未正式投入使用。近日,滨州市无棣县不断有群众向本报反映,年后有大量机动

车驶入滨德高速,既影响工程正常施工,又带来了交通隐患。18日上午10时许,在滨德高速公路无棣县东入口处,近20名施工人员正在收费亭安装隔离栅栏。记者在现场看到,5座收费亭已建成,但未见工作人员管理收费,出口及入口处也没有设置隔离设施,机动车辆能够进出自如。

从10点20分到11点10分,记者对过往机动车的数量及车型做了大致统计。短短50分钟,过往机动车辆超

过了50辆,平均每分钟就有一辆车通过,车型大部分是小型家用轿车或面包车,大型运输车辆较少,不超过10辆,多为滨州本地车。在此经过的无棣县私家车主扈先生告诉记者,他到德州出差回滨州老家,从德州上高速一路行驶至滨州,中途未遇收费处。

现场施工人员程先生表示,年后不少车辆从收费站上高速,晚上比白天数量更多。从车牌号看大部分都是阳信、无棣和沾化的车。“阳

信县境内部分公路正在施工,不少车辆为图方便,选择从高速路行驶。”

据施工方负责人梁先生讲,滨德高速全线路面已铺设完毕,通车没有问题,但还有一些附属设施安装尚未完成,比如路边绿化和护栏安装。所有施工车辆都有相关部门发放的通行证,可以正常上路,其他车辆是被禁止的,因为会影响到正常施工,还有交通隐患。据了解,滨德高速公路初步预计5月底正式通车。



滨德高速尚未正式投入使用,不少机动车辆已经上路行驶。 本报记者 孙珊 摄

# 早高峰期间公交闹市起火

## 青岛一服役仅两年的公交车被烧成空架子,所幸无人员伤亡

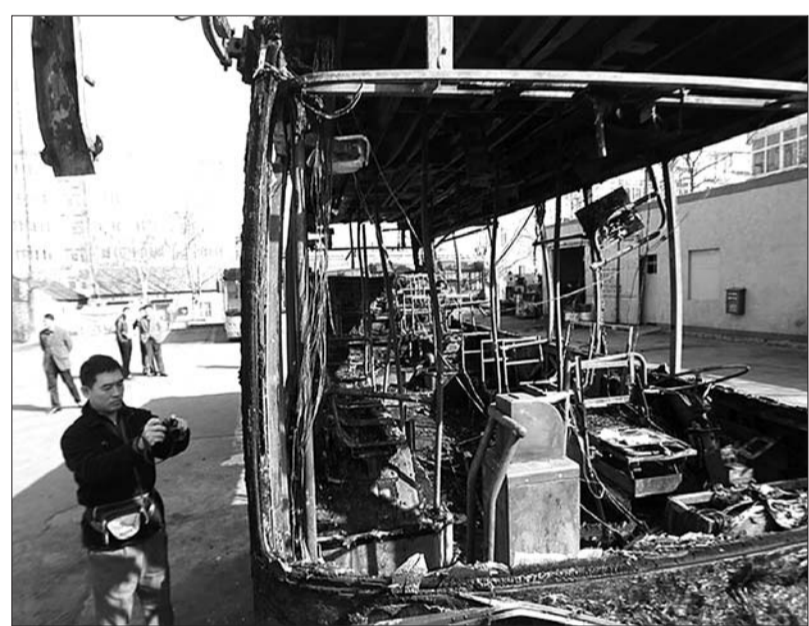
本报青岛4月18日讯(记者 赵波) 18日早上,青岛一辆拉着乘客的公交车,行驶过程中突然起火,不到半小时就烧成了空架子。车上30余名乘客及时逃离,没有造成人员伤亡。据了解,公交车上装有自动灭火装置,但起火时没管用。

据该公交车所属青岛公交集团电车分公司有关负责人介绍,18日早上6时55分,这辆220路公交车行至江西路与延安三路交叉口附近时突然起火。仅用30秒左右,公交车司机李志宝将车上30余名乘客安全疏散,试图灭火未果,不到半个小时大火将公交车烧成空架子,所幸没有造成人员伤亡。据了解,起火公交车刚刚更新不到2年,尾部已经安装了自动灭火装置,但起火时未起作用,对于起火原因消防部门已经介入调查。

早上7时45分,记者闻讯赶到时,起火的公交车刚被拖到附近的宏达巴士公交公司院内。马路上还残留着烧焦的物质,靠近路边的电线也被烧断了一根。在宏达巴士公司院内,起火公交车已被烧得面目全非,车窗玻璃全碎了,车厢内二十几个座椅烧焦。据公交公司一位工作人员介绍,火是从车厢尾部着起来的。

公交车起火时,正值上班早高峰,路上车辆行人都很多。附近一居民小区的保安李先生目睹了事发经过。他说,当时公交车尾部起火,乘客急忙下车,公交司机拿起灭火器往车尾喷,也有其他公交车司机上前帮忙,但是火势越来越猛,后来车厢也着了。消防车赶来后,大约7点半才将火完全扑灭。

目前起火原因正在调查中。



过火后的公交车面目全非。 本报记者 杨宁 摄

### 自动灭火装置没起作用

事发后,司机李志宝正在公司接受问询,不方便接受采访。公交集团有关负责人介绍说,起火时驾驶员从后视镜发现车尾部往外冒烟,随即采取应急措施:关闭车门,按动驾驶室内灭火按钮,启动了位于车厢尾部的自动灭火装置。同时打开前后车门,告知乘客车辆出现故障,用了30秒左右组织车内30余名乘客安全撤离。在车厢尾部,记者看到了自动灭火装置,装置完好,谈及了自动灭火装置,公交车为何还能起火?公交集团电车分公司的一位负责人分析说,可能是由于火势太大,自动灭火装置没起作用。

据悉,公交车安装的自动灭火装置是一种装在汽车发动机“机舱”内的自动灭火器,主要是防止车辆发生自燃。该装置一般带有自动热敏线,当发动机“机舱”达到一定温度时,热敏线自动瞬间启动,无需人员操作,装置自动喷射灭火物质灭火。 本报记者 赵波

## 治疗口腔溃疡白塞氏病,不要“亡羊补牢”

齐鲁中医研究院康城医院口腔溃疡专家靳成荷教授说,口腔溃疡的临床4大特点是“红、黄、凹、痛”,指的是长口腔溃疡时,溃疡的周围会红肿,但溃疡本身一般是黄色的,形状是凹进去的,通常比较疼痛。但口腔溃疡的发病因素比较复杂,在病因病理及严重程度方面却大不相同。

口腔溃疡的临床诊断与治疗,一般要由接诊医生及患者根据多数患者采取自我诊

断或自我治疗,延后治疗的最佳时机,等到病情严重时(口腔溃疡频发-口腔溃疡-口腔溃疡-口腔溃疡)才来求诊。很多患者去口腔科(牙科)求医,南辕北辙。口腔溃疡专家靳成荷教授呼吁,治疗白塞氏病,口腔溃疡不要“亡羊补牢”,当发现自己口腔溃疡反复发作或久不愈,应该采取积极检查、积极诊断、积极治疗的态度,中医辨证施治

断或自我治疗,延后治疗的最佳时机,等到病情严重时(口腔溃疡频发-口腔溃疡-口腔溃疡-口腔溃疡)才来求诊。很多患者去口腔科(牙科)求医,南辕北辙。口腔溃疡专家靳成荷教授呼吁,治疗白塞氏病,口腔溃疡不要“亡羊补牢”,当发现自己口腔溃疡反复发作或久不愈,应该采取积极检查、积极诊断、积极治疗的态度,中医辨证施治

病。其临床的主要特征以口腔溃疡为首发症状,口腔溃疡复发、生殖器出现溃疡、皮肤出现结节性红斑、胃肠道出现溃疡性病变、眼部病变或出现视力模糊低下、关节出现类风湿样疼痛为临床主要特征。靳成荷教授说,如果您有以上症状一定要及时就医,不要放任病情的发展。如果您还需要了解病情,请登录我网站: www.qyy120.com 或在线咨询电话:4006090777 为了不耽误您的就诊时间,请提前3天预约专家。康城医院地址:济南市解放路9号(甸柳庄)

### 医药信息

## 手术、用药已过时——静脉曲张穿“抗栓袜”

“静迈舒”大豆蛋白纤维袜是静脉曲张领域内唯一一种具有治疗作用的减压袜,上市以来治愈数百万静脉曲张患者,不吃药,不打针,穿袜子治愈静脉曲张成为现实。“静迈舒”采用独特的支持修复疗法,通过血液循环原理,使腿部静脉曲张在外力作用下循序收缩,使受损静脉瓣膜及时复位,修复静脉

瓣膜,降低血栓风险,避免腿部缺血缺氧坏死,防止深静脉血栓形成和肺栓塞导致的死亡。穿治当天立感轻松,16天疼、痒、水肿、抽筋等症状消失;3-4个月色素沉着、筋脉曲张逐渐消失,病史2年以上及手术后患者穿治疗效更佳。咨询电话:8238716 82062445 专卖:大润发新济药店

## 除咳喘 不复发

### 签约除根老慢支、哮喘、肺气肿 复发包治

无论您是久治不愈或多次复发的老哮喘,天津达仁堂签约治疗,保证一次治愈,永不复发,若6个月复发治愈或6年内复发,厂家免费治疗且包退款。

百年达仁堂【宁嗽化痰丸】是康家老傅“镇咳秘方”,早在清雍正元年因治愈了治亲王允祥的哮喘病,被封为“贡奉御药”。1794年开始出口到东南亚、欧美一带,这是中药第一次被国际医学界认可,并评为:“根治老哮喘的特效药”,使很多患者达到了“一次治愈”!该药选用24味中药,它是哮喘药物中最大的组方,方中有方,方中守方,其特殊的组方为绝症定制,至今仍被国家药监部门批准为主治“多年咳嗽、老哮喘、痰中带血”的国家一级保密处方。 专家咨询:4000-339-727省内免费送货

## 济南国医堂骨科医院

### 踝外翻大脚骨 微创介入术

微创介入术(踝外翻微创治疗)仪,一次矫正并外翻,不手术,不缝合,切口仅毫米,整个手术三十分钟完成,术后走路不受限制,术后不疼。 健康热线:0691-86079866 地址:山东济南市历下区趵突泉南路6号(泉城广场西南角)



## 肾病 肾衰 尿毒症能治好

本医院用中医学发展现代化分子—COC综合透析液,中药通过治愈慢性肾炎、肾病综合征、肾衰、解除体内毒素,促进肾小球DNA的合成;使肌酐、尿素氮等有害物质的排出量由治疗前的

25%上升至80%。1疗程乏力、腰疼、蛋白、血尿、浮肿等即可消除,2-3疗程明显降低肌酐、尿素氮;降低毒素,减少透析;当月见效。 专家热线:0691-88061120

## 老胃病 快用食疗偏方

我是王立尉,祖籍吉林通化,曾记起以不敬欺许虚仿之事,以平生所学专攻胃病、肝胆脾胃病(属难治胃病、疑难杂症)及有外敷专利。本人首创“自熬胃康给药法”,可快速激活胃底神经,凡胃病不管轻重,兜售给患者,只要服用我的内金颗粒一包,均会有奇迹发生。 该方现已通过国家批准上市,并获国家专利 2008103020798(可查验知识产权网进行专利检索)。很多患者服用内金颗粒当天即可见效,服用40天左右,饮食、食

脾之物均不受影响,10到20年的老胃病也不过3-6个月即可。凡浅表性胃炎胃窦炎、萎缩性胃炎、慢性糜烂性胃炎和反流性胃炎、胃及十二指肠溃疡等病长且易反复发作的患者,均可服用内金颗粒进行调养。该方已在山东上市,患者可拨打4000866626咨询。 王立尉祖传老胃病患者: 建议患者可先上网查专利或少量购买体验功效,切勿上当。本人以行医30多年的信誉担保,所食句句属实,绝不欺骗患者,也请患者们安心使用。敬请转发代表宣传,谢谢!