

改进作风 优化环境 晚报 调查 调查新闻大赛

作为“十艺节”的东道主,济南正在全力准备,迎接明年文化盛会的到来。交通方面,除了铁路、民航之外,届时一定还会有很多参会人员乘汽车沿公路进入济南城区,城区公路入口附近的周边环境将成为大家眼中对济南的第一印象。崭新的楼群,满眼的植被?还是满地的瓦砾、成堆的垃圾?记者探访公路入口四大门户,在“进城第一眼”里,我们看到了不同的济南。

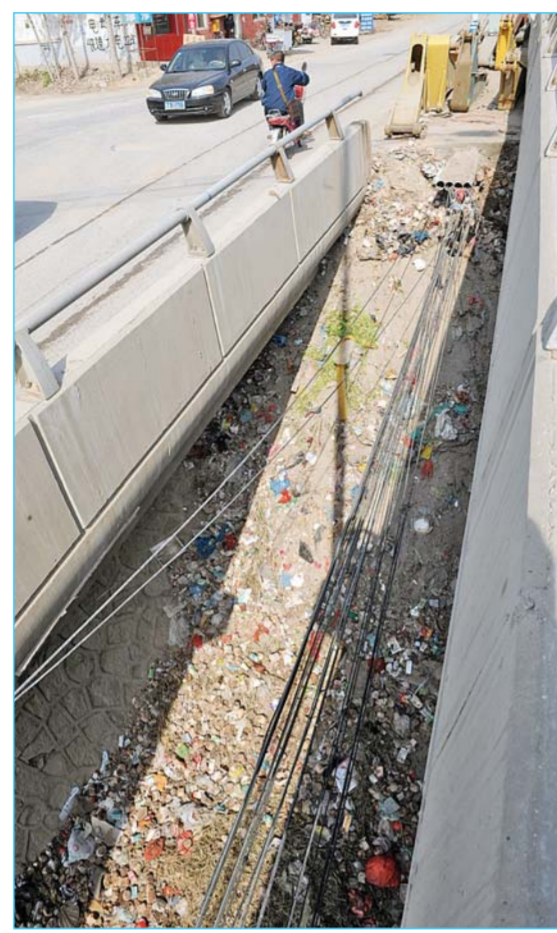
城东南村立交:现在是建筑工地 将成国际化园区

南村立交是绕城高速公路与经十东路交会处的交通枢纽,在立交桥东,一片建筑群正在建设中,预计明年5月,创新创业基地4座椭圆形大厦就将竣工。4月17日,记者来到立交桥东的建筑群,这是2003年3月由国务院批准设立的国家级出口加工区,北起经十东路,南到章锦村北,西起东绕城高速公路,东到港西路,地处309国道和东绕城高速公路邢村立交口。选址在这里的原因,在一定程度上也是看中了这一城市门户的地理位置,便于物流运输。按照整体规划,出口加工区和沿经十东路集中公建区将作为城市设计特色意图区,塑造国际化的产业和商务商贸园区整体景观风貌,在加工区的工地现场可以看到,创新创业基地A1、A2地块项目的几座高楼已经拔地而起,其中A1项目的椭圆形高楼已建设到20层的高度。记者随施工人员来到了这栋建筑的第16层,在这里,济南东部人口周边的建设情况一览无余。东望,最引人注目是像一片四叶苜蓿的港西立交,港西路从下面穿过,根据规划,港西立交周围以高层建筑为主,组织

城市公共空间和标志性景观。“一年前这里还是田地,现在这些楼房都‘长’起来了。”中建八局的工作人员王先生告诉记者,记者所在这栋建筑于2011年3月份正式开工,现在已基本封顶,而西侧A2项目的两栋方形建筑也在不断拔高。“南边那几栋建筑是出口加工区的在建公租房。”王先生说,别看现在这里还是一片工地,两三年后,当人们开车驶过这里时,看到的就是一片达到国际设计标准的园区建筑群了。

城南港沟收费站:如今满眼瓦砾 将变“绿树红花”

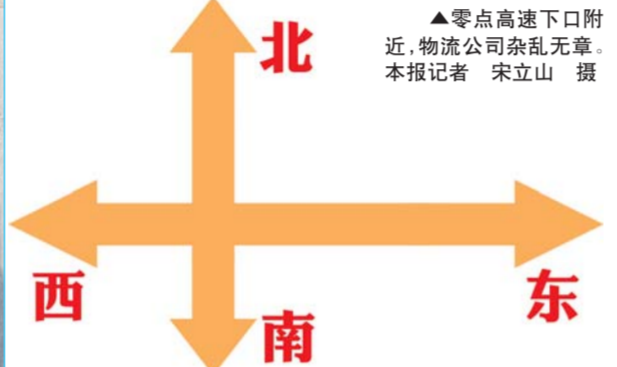
港沟收费站是济莱高速的起点,也是很多外来车辆进入济南的大门。然而,一出港沟收费站,映入眼帘的是港九路西侧山上一片拆除后留下的瓦砾。4月17日上午,记者来到港沟收费站,向西南方向望去,距收费站不到100米的小山上设了植被的覆盖,只剩下一片拆迁后的砖石等建筑垃圾,与收费站周边环境很不相称。山上建有一片工房,挂有“山东(暖温带)珍稀濒危树种种质资源项目建设办公室”的牌子,该办公室工作人员程先生介绍说,这个项目是国家投资的,占地500亩,将在港九路旁边的山上种植一些珍稀树种。



▲腊山分洪桥下,附近居民倾倒的生活垃圾臭味熏天。本报记者 张中摄



▲零公里高速下口附近,物流公司杂乱无章。本报记者 宋立山摄



▲港沟收费站出口附近山体裸露,遍布建筑垃圾。本报记者 张中摄

本报记者探访进城公路 “四大门户” 乘汽车进 济南,第一眼看到啥

本报见习记者 张帆 宋立山

“现在刚搞完拆除,看着有些乱,但项目完成之后将会起到不错的旅游观光作用。”程先生说,这个项目选在港沟,也是考虑到这里是济南南部公路的出入口,通过这个项目形成一个良好的绿色景观。历城区政府网上的信息显示,该项目包括种质资源保存区、试验研究综合区和试验繁育区。“这个项目是2010年批准的,马上就要开工了,预计到2013年完成主体工程,2014年将完全竣工交付。”一位项目负责人告诉记者。“等建成之后,景色应该不错。”



▲港西立交周围以高层建筑为主,组织城市公共空间和标志性景观。 本报记者 张中 摄

附近居民怀有这样的憧憬。将来踏进济南的外地人,对济南的第一印象将不再是记者看到的瓦砾,而是满眼的绿意。

城西宋庄立交:桥上“美丽泉城” 桥下垃圾成堆

经十西路上的腊山分洪桥,是很多车辆进入济南城区的重要门户。桥面之上,路面平整,车辆川流不息;但桥面之下的腊山河河道,却堆了不少

生活垃圾。17日下午,记者来到经十西路的宋庄立交,作为国道220线的重点工程,立交桥共跨越京沪上、下行电气化铁路和济南西站尾部咽喉区3条铁路线,机动车道上跨铁路,快车道为双向8车道,非机动车道在铁路桥下通行。记者在宋庄立交西头看到,车辆呼啸而过,立交桥上挂有一块广告招牌,上面写有几个醒目的字——“美丽泉城欢迎您”。对于自西向东进入市区的车辆来说,从这块广告牌上多少能感受到这座立交的“门户”意味。就在距离“美丽泉城欢迎您”广

告牌200米的腊山分洪桥下,倾倒在河道里的大量生活垃圾却让美丽泉城打了不少折扣。尤其是分洪桥下面一段高8米、宽4米的河道,蜂窝煤、塑料袋等生活垃圾堆了厚厚的一层,将整个河道的坡面都覆盖了起来。“有些商户不自觉,经常把垃圾倾倒在河道里。”住在附近的居民卢先生告诉记者,腊山分洪桥机动车道和非机动车道分离成了两个桥面,垃圾就从桥面之间1米宽的空隙倾倒在河道里。按照桥头国道220线桥梁养护责任牌上提供的电话,记者联系上了腊山分洪桥的管理单位——济南市公路管理局市郊公路管理处店公路管理站。“我们大前天刚去清理过一次,但光靠清理恐怕解决不了问题。”管理站的一位工作人员告诉记者,腊山分洪桥下的河道垃圾是个老问题,他们也时常组织集中清理。

“向河道里倾倒垃圾容易,但清理起来可费劲了,特别是桥面下的河道。”该工作人员说,有时候河道的清理工作都要动用大型挖掘机配合作业。“最好增设几个让商户,居民能倒垃圾的地方。”该工作人员建议说,由于位于城郊,宋庄立交附近的垃圾处理设施的建设还不是很好,有些小饭店想处理垃圾,可能都要去几百米外担山屯的垃圾站。

城北零点立交:向南像“进城” 向西如“进厂”

零点立交以南是通往市区的将军路和二环东路高架,往北连接济阳和商河两县,东西方向则与济广高速相衔接,一共有四个上下高速的匝

道口,东西南北共有来自9个方向的车辆在此交会。从零点立交进入济南的外地人第一眼会看到什么?这个还要看从哪个方向来看。

从零点立交向南进入济南,首先映入眼帘的是历城将军广场,广场内草坪遍布,周围则被小树林环抱,高墙王小区的老人和孩子在广场上休闲嬉戏。下桥进入将军路之后回眸望去,桥下高架路斜坡上,绿油油的草坪像地毯一样铺开,巨幅广告矗立在草坪之上,被一圈矮小的冬青树围住。进城之后,迎面而来的是一股现代化气息。

但是如果从零点立交向西,第一眼看到的将是大大小小的物流货车。零点立交桥西侧分布着上百个大小物流公司,来往的货车非常多,看上去秩序有些杂乱,尤其是在零点立交西南角的一个路口,其南北两侧全是物流公司,等待配送货物的大小货车沿着马路一字排开。

据附近居民介绍,因为物流公司密布,每天从此经过的物流货车多达万辆,但是路口没有安装红绿灯,经常会出现堵车的情况,而且立交桥的出入口多,指示牌也比较杂乱,一些外地来的司机经常会迷路。记者看到,在一个上桥匝道口处,一位中年男子坐在石墩上,手里举着一块写有“带路”字样的木牌,看到犹豫减速的外地牌照的车辆就晃两下牌子。

“下高速的第一感觉就是有点乱,全是货车和仓库,特别是有些大型卡车拐来拐去,开车都得小心翼翼。”来自青岛,在路边修车的龚先生说,物流公司在交通要塞聚集,可以节省成本,这个完全可以理解,但最好是能合理规划 and 布局,不要紧靠零点立交,“没有高楼,没有商厦,清一色的矮房子和物流车,感觉好像进了大工厂”。



Advertisement for Vöhringer (菲林格尔) flooring. Features a woman and child, and text: '菲林格尔地板 超值“GO”! 仅限2012年4月21日活动当天 活动地址:居然之家北园店'.

Advertisement for 齐鲁晚报生活日报 (Qilu Evening News Life Daily) with contact information for the advertising center.

Large advertisement for Evergrande City (恒大城) real estate. Features a lake scene, text: '抄底价 团购房周 108-148㎡三房70万/套起 送1500元/㎡精装 最高优惠30万/套'.

银座家居北园地板店: 83160220 居然之家北园地板店: 82360338 银座家居中心地板店: 55559633 居然之家槐荫地板店: 58881056 银座家居燕山地板店: 55587252 银座家居中心橱柜店: 55559330 红星美凯龙地板店: 55530648 24小时服务电话: 88977368

恒大·金碧天下 http://www.lwhdjbt.com 首付50万 无息分期付款 提前10年住别墅 255-349㎡湖山双排别墅 90-180㎡精装花园洋房 火爆发售 游艇看楼火爆启幕 欢迎预约 0531-82373999