

## 买票登船 游小清河 将成现实

本报4月23日讯(记者 赵丽) 23日,记者从济南滨河南区建设投资有限公司了解到,市民期待已久的登船游览小清河将成现实。目前他们正对沿线的码头、基础设施、景观工程等进行提升,为尽快通航做准备。

去年“十一”期间,小清河从洪园闸到五柳岛的河段进行了通航试运行,四艘游船参与了这次试通航,吸引了许多市民的关注。

4月18日,小清河上又出现了两艘新游船,分别为“小清河六号”和“小清河七号”,使得小清河上的游船达到了六艘。其中,“小清河六号”是山东省最大的内河航运观光游船,长31.2米,核定载客量为120人。而“小清河七号”是仿古游船,体形庞大,船头和船尾均有龙形浮雕,气势恢宏。

4月18日,相关部门的工作人员告诉记者,新增的两艘游船正在办理船舶监管的相关手续以及船舶运营手续,为载客运行做准备。

小清河是不是要对市民开放了?这个猜想得到了证实。4月23日,济南滨河南区建设投资有限公司的有关负责人表示,小清河将会对市民开放,目前他们正在进行全力准备。

这位负责人透露说,小清河通航是个系统工程。目前,他们正对码头、基础设施、沿线景观等进行提升,尤其是对公厕、卖水点等配套设施进行完善,届时市民可买票上船畅游小清河。

# 快通航了,小清河还饱受污染之困

污染源主要有三个:沿线生活污水、雨污混流、个别村居污水

本报记者 赵丽



小清河将要向市民开放了。坐船游览时,游客感知最直接的恐怕就是船下的河水了。现在,小清河是不是已经闻不到异味、见不到垃圾了?23日下午,记者对主航线的部分河道进行了探访,发现在一些支流河口等地,仍漂浮有不少垃圾,有些河段甚至还能闻到臭味。

### 支流河口捞出死猫死狗

23日下午,记者来到小清河航运桥附近,在此处,全福河由南向北流下,汇入小清河。在两河的交汇处,已经拦起两条截污带,预先对顺全福河而下的垃圾进行截留。

记者看到,截污带处漂浮的生活垃圾不是很多,更多是水草。“一些生活垃圾沉了,漂在水平面以下。”济南滨河南区建设投资有限公司的相关负责人姚女士告诉记者,因为水草密集,不但保洁船进入时容易被缠住,而且一些生活垃圾也随之沉降到水下,打捞时还能清理出不少。

在板桥附近的柳行河口,漂浮的垃圾在截污带处已经汇集了一大圈。记者到来时,一艘保洁船正好在附近打捞,船上已经堆满了生活垃圾和淤泥。保洁人员将铁笼伸进水中,方便面包装袋等杂物混着淤泥被捞了出来。

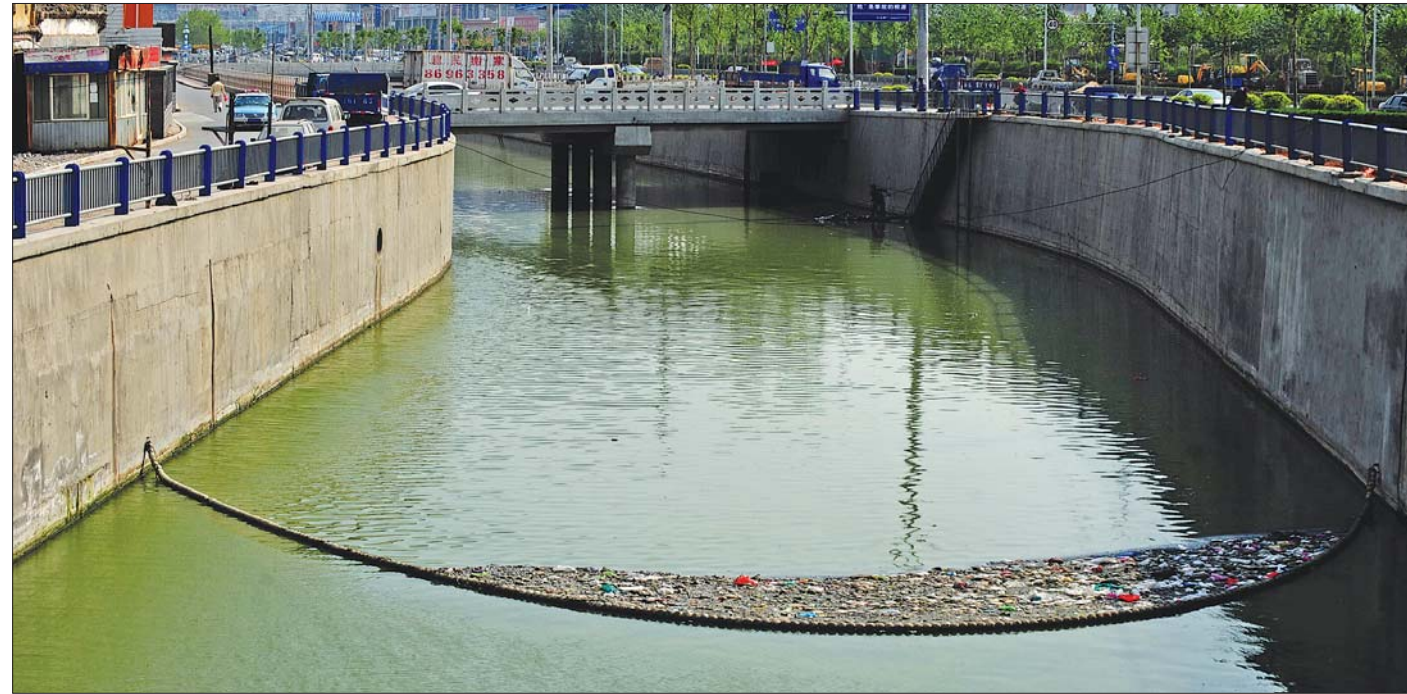
“从上游漂过来的垃圾什么样的都有,捞到死猫死狗都不算稀奇。”一位保洁工人无奈地摇头说。

在历黄路附近的东源河口,两条截污带之间,绿色的水草和垃圾混合在一起,还没有完全沉底,一堆一堆地漂在水中。

“要是不清理,一遇大雨,支流河口的垃圾很容易被冲进小清河。”保洁工人说。

### 柳行河口处臭味扑鼻

经过综合整治后,去年“十一”试通航时,小清河已经摘掉了臭水



河的帽子,河水变得清澈了不少。

但记者探访发现,目前仍有污水流向小清河。23日下午,记者来到在柳行河口附近,刚走至护栏处,就能闻到一股臭味。

让小清河变脏变臭的污水是从哪里来的?目前,排向小清河的污水主要有三个来源。“滨河集团相关负责人介绍说,一是沿线污水处理能力有限,有些未处理的生活污水排入河中;二是雨污混流,对河道产生污染;三是个别沿线村居污水直排。

这位负责人介绍说,今年3月,滨河集团曾做过一次排查,发现了不少排污口。

例如,在滨河南路还乡店桥南侧有一集市,在该桥的东南侧,就有一排污口,遇大雨天将排污口中积累的大量生活垃圾冲进小清河。在滨河南路窑头大沟桥,南侧西邻的排污口将大量生活垃圾及污水排向小清河。

类似的排污口在滨河南路西源河口桥南侧、历黄路桥西南侧、生产路桥东南侧等处也都存在。

垃圾很容易被冲进小清河。

“目前工作量很大,清理起来很吃力。”姚女士说,虽然以后将根据需要增加船只和人手,但是垃圾问题更多是一个全社会的问题,“很多情况不属于我们管理,我们也很为难”。

她透露说,3月份调查,发现了许多多垃圾集聚点。例如,在西源河桥东南侧有一集市,下午营业时间商贩居多,生活垃圾随处可见,有的直接扔进了西源河,而商贩经营造成的垃圾污染,在济滨路桥、金牛桥、还乡店桥

### 谁在污染小清河

“目前我们有三艘保洁船,大船长17.5米,每天都在作业。”姚女士说,保洁船每天在洪园闸至济滨路桥之间的主河道巡回打捞,日清理垃圾量在10至20立方米左右。

除主河道及上游的垃圾外,支流河口的垃圾最让人头痛。姚女士坦言,虽然拦了截污带,但保洁船一半以上的工作量都是清理这些地方垃圾,否则一遇大雨,这些



▲小清河模型十分精致。 本报记者 周青先 摄

▲柳行河河口,拦污索前拦截了不少垃圾。 本报记者 周青先 摄

### 学生小实验撬动大工程

## 小清河沿岸泥土酸度降低

本报4月23日讯(记者 徐洁 实习生 周聪聪) 23日,济南二中化学老师戴屹带领学生采集小清河沿岸的泥土样本,在实验室经过一番测试,PH试纸测试数值为6。但戴屹清楚地记得,一年前这一数值为4,这个不小的变化让他和学生们意外又激动。

2009年2月,济南二中从老校址搬到小清河沿岸,学校门前堆放的小清河整治一期工程清淤挖出的淤泥堆得很高,距离校门只有10米。一下雨,周围道路泥泞不堪。去年的一次化学课上,当戴屹讲到电解部分时,一位同学站起来说:“老师,咱们学校周围原来的电镀厂、化工厂应该也是用氰化钾做电解液吧?”

当时,学校正鼓励开展研究性学习课题,在戴屹的带领下,感兴趣的同学随老师一起采集样本,通过过滤,用试纸检测,他们发现这些淤泥的PH数值竟为4。

虽然没有精密的仪器进行定量研究,但一张PH试纸的测试结果足以证实他们周围环境的“险恶”。“这些酸性污染物随风和雨

水扩散会对市区环境和居民生活产生严重影响。”参与该课题,现在已是大一学生的李贺,依然忘不了高二时“不敢喝水”、“不敢呼吸”的恐慌,“那时大家都戴着口罩上课,黄沙漫天,气味刺鼻”。

戴屹说:“小清河两岸在纳入全市综合治理重点项目前,周围的电镀厂、电镀厂、化工厂长期往河里排污,其河床积淀了很多以铬、镉、铅、汞为主的有害物质,一般呈酸性”。

2011年4月,《小清河北岸露天堆放的淤泥严重影响周边环境》以提案形式由民进济南二中支队上报市委。5月,时任济南市副市长邹世平对此批示“组织力量尽快采取措施”,很快,推土机和吊车开到济南二中门前清理了那片淤泥。

经过整治,如今的小清河及沿岸已经发生了巨变。学生万颖超说,“不经意间地发现竟将老师、同学和课堂与小清河改造这个大项目联系在一起,更让我觉得自己与这个城市的关系,绝不只是居住这么简单,多建议,多参与,我们的城市才会更好。”



▲济南二中的学生们在采集泥土样本。 本报记者 徐洁 实习生 周聪聪 摄

**马可波罗磁砖**  
陶瓷中的世界名作

尚品聚献礼遇

# 马可波罗磁砖 全城千店惠动 5折

4月21日—5月7日

预交定金1000元 最高抵2000元 4月28日前预交定金有效

## 马可波罗磁砖全场3折起

两款800\*800大地砖 **63元/片**,限量预约抢购中...

抢购电话: 85865167

尊享开团400电话 400-600-2222  
客户全程无忧服务

LUXUHOME 华耐立家建材连锁 | 华耐·立家 专业为家 | 打造中国建材行业标杆,卫浴流通领域第一连锁品牌

齐鲁晚报 生活日报

## 广告中心服务电话

广告中心客户部: 0531-82969188 82616676(文传)  
86196087 86196082  
86196180 86196188  
设计部: 0531-86196177 86196188  
(E-mail: gonggong666@vip.sina.com 86196292)  
财务部: 0531-86196069  
拓展部: 0531-86196866(主任室)  
86196191 86196299  
86196126 86196137  
86196216  
省内代理部: 0531-82608360 82963199  
86196280 86196186  
省外代理部: 0531-82616688 82616800  
86196278  
经济专刊部: 0531-82608362 86196080  
(主任室) 82921268  
86196166 86196086  
86196146 86196090  
医疗广告部: 86196086 86196364  
86196360  
地方广告部: 0531-82966343 86196188  
分类广告部: 0531-86196199  
86196184(传真)  
地址: 济南市经十路16122号  
邮编: 250014

恒大地产 香港联合交易所上市股票代码: 3333

# 秒杀8折 仅10套

湖景两房首付**13万/套**起  
送**1500元/m²**豪装

10万人大社区 小面积 低总价 沿街产权旺铺火爆发售

恒大地产集团 0531-87356666

项目: 济南市长清区大学路 免费看房 路线: 新闻大厦路南站, 槐荫国美门口。项目地址: 凤凰路交叉点东北侧 售楼: 时间: 4月29日-5月1日上午9:30-11:00, 下午14:00-16:00, 周日休息

五一三天乐 HAPPY在绿洲! 到访看房既有好礼相送!

恒大·金碧天下 http://www.lwhdjt.com 首付**50万** 无息分期付款 提前**10年**住别墅 255-349m²湖山双拼别墅 90-180m²精装花园洋房 火爆发售 游艇看楼火爆启幕 欢迎预约 0531-82373999