



4月28日,志高广场炫彩绽放

开启城市生活 MALL 新篇章

本报记者 梁敏



4月28日,志高广场将举行隆重的开业仪式。可能很多市民心存疑惑,志高国际那边的银座商城不是早就开业了吗?这次开业的志高广场和志高银座什么关系?正式开业又能为老百姓带来哪些实惠?近日,记者全面采访了志高广场这个12万平方米的一站式购物中心,为市民解密志高广场开业盛况及优惠,介绍其集合7大主力店对泰城商业格局的影响。

7大主力店同时发力 志高广场开业送实惠

“志高集团自2008年进驻泰城,一直受到泰安社会各界的关注,为了答谢市民对志高国际、山景叠院、志高·天御三大住宅项目的支持与厚爱,这次志高广场正式开业,我们特地制作了一批面额为200元的消费卡,同时驻场主力店和各商家都拿出大力度折扣优惠,用真金白银感谢消费者。”24日,志高集团相关负责人介绍,志高广场包含苏宁电器、银座商城、雷石KTV、糖果乐园、金逸电影城、星光食空美食广场和浦京动漫7大主力

店,是集购物、休闲、娱乐于一体的一站式综合购物中心。

4月27日—5月6日,志高广场每天上午9:30发放消费卡,每天限量140张,按照排队先后顺序发放。每张消费卡金额为200元,随卡赠送银座百货店50元代金券和苏宁电器志高广场店50元代金券。领取人需持身份证进行现场登记确认,在本次活动中每人限领一张,复领、代领、一人多领或未出示登记有效证件者均不能领取,领取人需缴纳10元购买志高广场消费卡。

工作人员介绍,开业期间,志高广场与各主力店强强联盟,推出多重优惠,让消费者惊喜不断。“银座商城岱宗店的服装类、鞋类全场5折起售,去苏宁电器志高广场店买家电有送液晶电视等大实惠,吉斯家具、慕斯寝具、斯波帝卡男装等品牌产品均有大幅折扣和豪礼相送。

开业当天,志高广场还将举办“不眠夜狂欢演唱会”,届时将有激光舞、城市跑酷、变脸、杂技、皮影、魔术等精彩节目上演。

华丽转身开启一城惊艳 志高做的是生活 MALL

志高广场的开业,是泰城商业地产的一次华丽转身,开启的则是一种新的以人为本,帮助市民打造完美生活的经营理念。志高广场顺应家庭式消费趋势,打造全新经营理念,以创造全家人欢聚的时间空间为己任。除拥有丰富商品,满足家庭日常生活所需之外,更有特色餐饮、儿童乐园、国际电影城、KTV、动漫电玩等配套。可以满足每位家庭成员品质生活所需,是全家人的优越生活中心!

志高广场向生活 MALL 的转变,正是商业重心由招商向消费受众的转变。“我们要做的是一座能够满足各个层次不同群体家庭生活的生活 MALL。”志高广场项目经理在介绍项目时如是说。志高广场的经营,正在让传统意义上的 SHOPPING MALL 向生活 MALL 转变,这种转变是以满足消费者家庭生活为重心的。

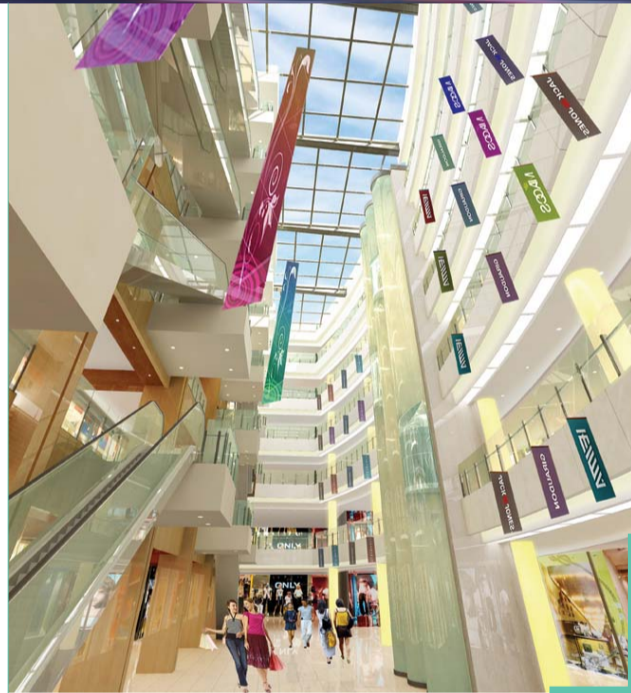
这种生活 MALL 的经营理念,不仅仅第一次惊艳泰

城,即使放眼全世界也是走在前列的。目前,泰城东部开发区发展如火如荼,方特欢乐世界、宝龙城市广场等一系列大型商业项目都已经开始聚拢人气,志高广场即将给泰城市民带来前所未有的“新体验”,那就是一种新的生活和消费高地。每一个志高人谈起志高集团的 SHOPPING MALL 时,都会这样自信地说。SHOPPING MALL 是泰城老百姓从未接触过的商业地产模式,它的影响一点也不亚于仓储式超市首次走进人们生活给市民带来的震撼。志高广场倡导文化与经济并举,在履行商业义务的同时,还承载着强大的文化内涵,将体验式消费理念带到泰安,融入泰安、裨益泰安。因此,志高集团在泰城做得不是一个简单的商业地产,而是一个城市综合体,是在建设一种新的生活方式。

从项目招商的理念、对商家设计的定位,以及商家的搭配等

方面可以看出,志高集团有着丰富的商业地产经营经验,在什么区域搭配什么样的商家,在什么区域进行什么样的设计,他们似乎比泰城任何一家商业公司更加专业,更加成熟。因为他们明白,商业地产不同于一般的住宅项目,规模不代表品质,而品质最重要的就在于商业资源的品质。对于一个商业地产项目而言,理念是项目的灵魂所在,恰当的科学的定位则是项目成功的必备条件,高档还是低档、时尚还是休闲、娱乐还是家庭生活等各个功能都由项目的定位所决定。

在志高广场之前,没有任何一家商场能够完整覆盖购物消费、娱乐休闲、亲子家居乃至商业办公业态。而这一点,志高广场做到了。可以说,志高广场吸引的不仅仅是东部30多万居民,而是全泰城的消费者,志高广场正在将 SHOPPING MALL 影响力播撒到城市的每一个角落。



志高广场

错位营销与商家联手共赢

银座岱宗店开业的时候,很多市民都为这个商城富丽堂皇的装修和多种多样的商业品牌所惊叹,以为这就是整个 SHOPPING MALL。殊不知,“志高银座”仅仅4.5万平方米,而志高广场总建筑面积高达12万平方米。银座商城只是志高广场的一个主力店而已。

在志高广场的规划中,颠覆了单纯主打购物消费的商业惯例,而是引入一种覆盖全业态、全客户层面、全天候的经营服务理念。

超市百货主力店就是从地下1层,地上1至4层南区的银座商城岱宗店,商城定位以中档商品为主,高档商品为辅。而在北区及五层、六层,则做了另一种详细的规划:一层为名品精致城,主营珠宝、饰品、高端保健品、主题餐厅、苏宁电器、银座商城等;二层是时尚休闲城,主营运动、潮流服饰、户外装备、风情牛仔、苏宁电器、银座商城等;三层为亲子儿童城,包含儿童乐园、母婴用品、

亲子教育、图书、婴童服饰、银座商城等;四层是家居生活城,主营高端寝具、家饰、精品家居、银座商城等;五层做美食娱乐城,包含星光食空美食广场、浦京电玩、雷石KTV、金逸电影城等。

之所以采用这种全方位、全客户层、全天候的经营模式,是因为志高广场本身就不仅仅是定位于一个普通的商城,而是要做影响全泰安市商业布局的购物休闲综合体。在志高国际商业运营公司负责人的眼中,志高广场采用的是一种能够与商家共赢的错位营销理念。

错位营销是营销竞争中避开趋同性的竞争手段,利用独树一帜,别具一格的竞争理念,来拓宽自己的市场空间。也就是说,志高广场不做别人做的,只做别人不能做的。志高广场强调的是任何一个品牌都必须顺应市场的变化,尽可能地与其它竞争对手的定位发生错位,创造出让竞争对手难以仿效或短时间内难以仿效的营销战略。