

卡塔尔首都多哈知名商业娱乐中心“维拉基奥”28日发生火灾,致19人死亡,包括13名儿童。多名目击者指责商业中心防火和预警措施不力。

# 多哈商业中心大火 13名儿童丧生

## 包括一名中国籍儿童

卡塔尔内政部28日证实,“维拉基奥”火灾死者包括4名幼儿教师、2名消防人员和13名儿童。多国媒体和外交部门确认,丧生儿童多为外籍,包括1名中国籍儿童、4名西班牙儿童和1名法国儿童。

内政大臣谢赫阿卜杜拉·本·纳赛尔·阿勒萨尼告诉媒体记者,火灾起于当地时间中午11时(北京时间16时)左右,消防人员迅速赶赴现场,得知20名儿童困在一个托儿所内,随即“把所有力量集中于抢救儿童”。

卡塔尔媒体援引内政和消防官员的话报道,消防人员没有能够迅速获得商业中心楼层图;同时,浓雾和高温阻路,消防人员不得不由中心的楼顶进入。托儿所位于一层,通往托儿所的一段楼梯坍塌。

卫生大臣阿卜杜拉·本·哈立德·卡塔尼确认,所有丧生者死于窒息。

谢赫阿卜杜拉说,大火起于商业中心内部,随后蔓延至整个建筑。一些媒体报道,着火点位于托儿所,起火原因还没有查明。

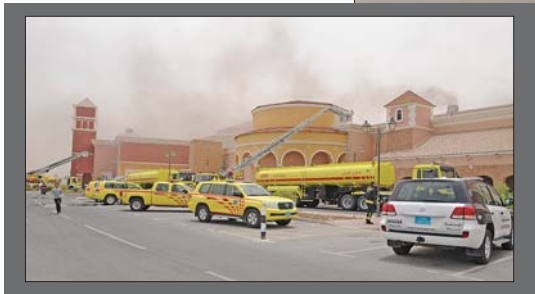
去年移居到多哈的美国人克里斯蒂娜·威格顿等多名目击者指责商业中心消防设施存在缺陷。英国教师黑兹尔·阿曼达告诉

英国广播公司记者:“消防人员接到报警电话后一分钟内抵达现场的说法变得没有意义。他们到这里时,我们已经出来,火已经着了起来。”多名目击者说,商业中心没有消防洒水装置或这一装置失灵。

一名卡塔尔官员说,政府已经就消防安全规定设立调查委员会。

“维拉基奥”商业娱乐中心2006年建成并投入使用,占地34万平方米,包括12万平方米商业中心和餐厅、游乐场、溜冰场、咖啡厅、电影院等场所,自诩为“多哈最新,最大的娱乐中心”。

据新华社



28日,消防车聚集在多哈著名的商业娱乐中心“维拉基奥”外。



28日,浓烟笼罩了多哈著名的商业娱乐中心“维拉基奥”。

## 希腊四大银行 获180亿欧元援助

据新华社电 希腊财政部28日表示,希腊四大银行已获得180亿欧元(约合226亿美元)援助资金,以帮助它们充实资本金。

这些资金由欧元区临时救助机制“欧洲金融稳定工具”划拨给“希腊金融稳定基金”,后者负责将援助资金分发给希腊银行。获得注资的银行包括希腊国民银行、比雷埃夫斯银行、欧洲银行金融集团和阿尔法银行。

## 夜班或增女性 患乳腺癌风险

据新华社电 丹麦研究人员发现,一周上两个以上夜班的女性罹患乳腺癌的风险可能增加,上夜班又喜欢早起则风险更高。这一结果由美国《职业与环境医学杂志》网络版28日发表。

研究人员发现,上夜班者患乳腺癌几率增加40%;如果一周至少上3个夜班,持续至少6年,患乳腺癌几率翻番;既上夜班又喜欢早起的人患乳腺癌风险最高,比不上夜班者高近4倍;自称“夜猫子”的女性患乳腺癌几率也翻倍。

## 安全气囊

## “毒杀”驾车人

据新华社电 一名英国人吸入安全气囊释放的气体后患病死亡。家属认定气体有毒。调查人员确认死因关联有毒物质。

死者名为罗纳德·史密斯,59岁,2010年11月驾驶一辆沃克斯霍尔牌汽车与前车追尾,车后部又遭另一辆车撞击。他的车安全气囊打开,但遭碎玻璃划破。史密斯吸入气囊漏出的气体。

史密斯的妻子琼说,丈夫在事故中没有受伤,但吸入气体后脸色发红。那以后,他开始咳嗽,喘不上气,行走困难。去年1月5日,史密斯住院治疗,同月31日死亡。琼认为,气囊里的气体有毒。

# 意大利5.8级地震致15人死亡 1名中国人遇难

本报讯 当地时间29日上午9时03分,意大利东北部地区发生里氏5.8级地震,震中位于艾米利亚-罗马涅大区的摩德纳省,震源深度约9.6公里。目前地震已致15人死亡,其中包括一名中国籍公民。

中国驻米兰总领馆副领事姚丽丽通过电话接受采访时向记者证实,29日下午,有工厂主通过领馆开通的应急电话报称,地震发生后有

一名中国籍工人失踪,后经核实已不幸遇难。中国驻米兰总领馆已启动领事保护应急机制,并派副总领事严华龙赶往灾区核实遇难中国公民身份,并看望侨胞。

姚丽丽还介绍说,在意大利华人华侨大多生活在大城市,近期地震中受灾较严重的多为小镇,并不是华人华侨非常集中的地区。

据了解,意大利北部艾米利

亚-罗马涅大区29日上午发生5.8级地震。此次地震波及意大利北部大部分地区。据意大利国家地球物理和火山学研究所专家阿马托说,当天上午发生的5.8级地震可能来源于一个新的地震断裂带,它距离本月20日发生的地震震区的地震弧以西约40公里,鉴于结构复杂,未来不排除仍有发生更高级别地震的可能。

28日夜间至29日凌晨,意大利北部威尼托大区和艾米利亚-罗马涅大区附近曾发生多次地震。其中震中位于摩德纳省菲纳莱市的两次地震震级分别为3.2级和2.8级。本月20日凌晨,艾米利亚-罗马涅大区刚刚发生了5.9级地震,造成7人死亡、数十人受伤,大量建筑在地震中受损。当地5000多居民被迫撤离家园。(宗禾)

最前沿政策解读

一站式留学体验

个性化出国规划

全方位留学服务

# 第16届山东国际教育展

聚焦世界级名校

解读高考后留学

主办: 齐鲁晚报

承办: 齐鲁晚报天一国际会展有限公司

招商范围: 出国留学、移民、雅思、托福、小语种培训、出国金融

本届国际教育展已是齐鲁晚报自2007年以来连续举办的第十六届国际教育展,在前十五届国际教育展上,各有近百所国外院校报名参展,近两万名学子及其家长参会。本报举办的国际教育展现已发展为省内规模最大、影响最广、内容最全、口碑最好、人气最足的展会。

时间: 2012年6月17日 上午8:00下午15:00

地点: 济南舜耕国际会展中心(市中区舜耕路28号)

咨询电话: 0531-85196195 / 85196197 / 85196575