

泰城热销楼盘
及经典户型推荐

华新新城

华新·新城项目是山东华新房地产开发有限公司2010年着重开发的力作,由山东原创建筑设计公司规划设计,著名中美合资企业匡形国际担任景观设计。项目秉承公司高标准规划、高质量建设、高水平管理的原则,以人为本的开发理念,建设生态宜居为目的,将自然与建筑完美融合,彰显现代、简约、自然、低碳、环保的建筑特点。

华新·新城项目位于泰安市南部高新技术开发区中心位置,东邻城市主干道长城路,北与40万平方米凤凰河公园相呼应,构筑高新区立体景观中心。

项目总占地面积为11.3万平方米,总建筑面积26万平方米,容积率为2.04,绿化率为47.5%,规划建设23栋高层建筑,共2000多户。产品户型设计合理严谨,充足的自然采光与通透清新,户型面积70㎡—130㎡一应俱全,从两居到三房,满足不同人生阶段的所有客户需要,献给真正懂得生活的人。

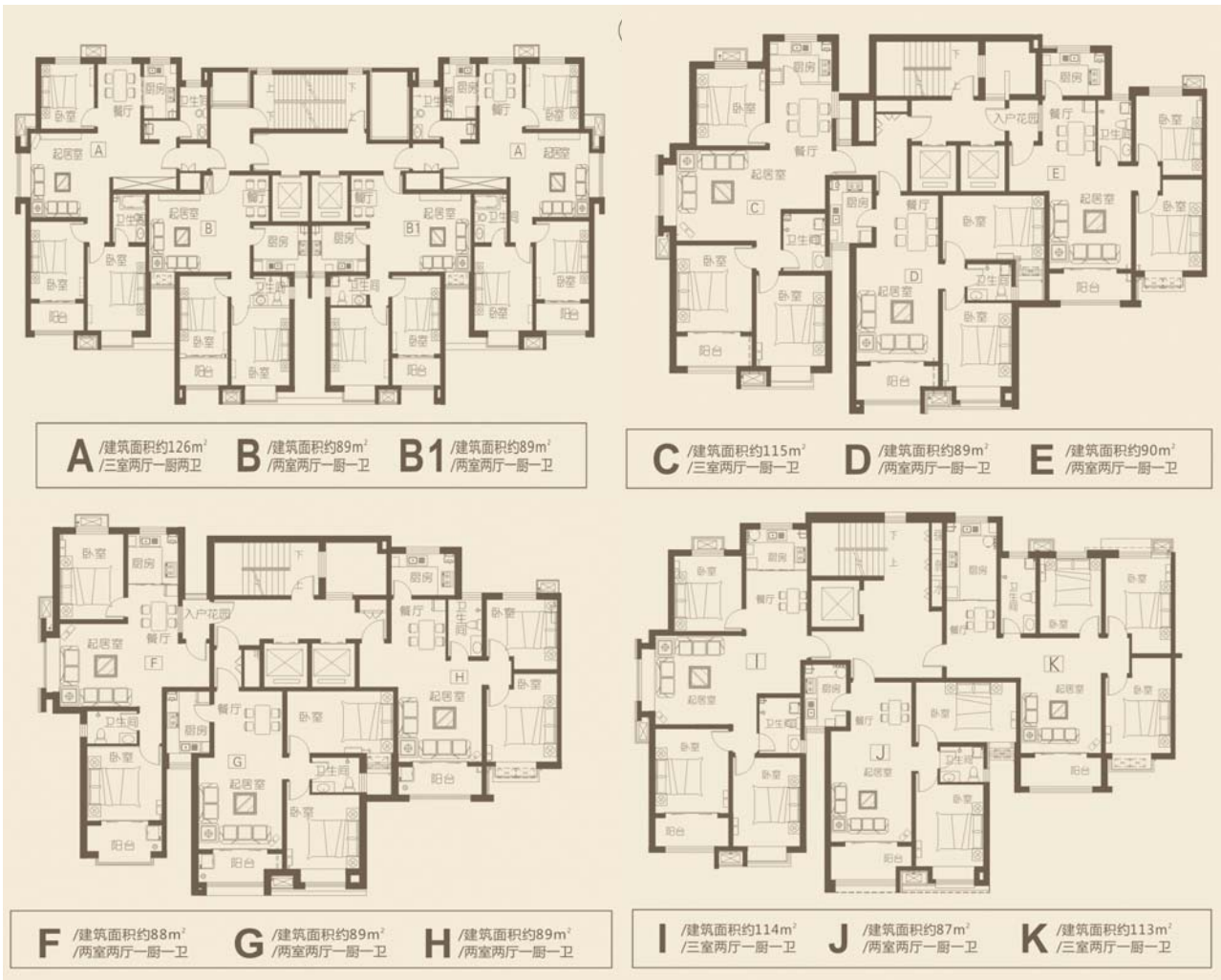
项目周边配套设施完备,从医疗、教育到购物出行配套齐全,升值潜力无限,据《泰安市长城路景观规划》,长城路两侧将建设成为集商业、金融、高档酒店和住宅为一体的泰城新标志性建筑集群,并使之成为泰城新的城市景观带。现项目一期8月交房,已为现房销售,并推出限量特价房;二期施工进度快速,预计7月底将悉数封顶,5000减30000活动火热进行,我们将以全新的U+生活理念,竭诚为您打造一个优质舒适的健康生活。

开发商:山东华新房地产开发有限公司

预售许可证:泰房预(销)售证第(2011)006号

物业公司:泰安华新物业管理有限责任公司(国家二级物业管理资质企业)

售楼处地址:泰安市长城路617号凤凰河南邻华新地产生活馆



A 128 三室两厅一厨两卫

灵动空间设计,广阔观景视野,南北通透;客厅大尺度宽敞待客,如画风景中乐享天伦;主卧南向独立大阳台;双次卧一南一北,双面观景;餐厅与客厅连成一体,舒适便捷;双卫生间干湿分离。

B 91 两室两厅一厨一卫

户型方正实用,功能分区明晰,全明通透;双卧南向,主卧接驳阳台;明厨明卫,人性化空间尽享舒适健康。经典实用,匹配都市性情,以精致取悦都市新锐。

C 118 三室两厅一厨一卫

舒居三室格局,南北通透;客厅连接观景飘窗;餐厅与厨房相邻,全明通透;主卧配备奢豪阳台采景面;双次卧独立采光面;卫生间全明设计。

D 92 两室两厅一厨一卫

方正两居户型,功能分区明晰,布局紧凑合理;客厅大开间,南向观景阳台,落地玻璃怀抱;主卧南向采光充足,尽情观景清新悠然;厨房位于西向静区,与其他功能区互不干扰;卫生间全明设计,紧邻双卧。

E 93 两室两厅一厨一卫

经典两居户型,南北清风通透;开门即见入户花园;客厅南向景观阳台,全角度观景;双卧位于东侧静区,南北飘窗双面观景;厨房格局方正大气,紧邻餐厅,全明设计温馨从容;卫生间干湿分离。

F 93 两室两厅一厨一卫

灵动两居户型,南北通透;客厅外接飘窗,宽敞明亮;主卧南向超大观景阳台;卫生间明卫设计,雅洁清新;全明厨房紧邻餐厅。

G 91 两室两厅一厨一卫

舒适两居户型,方正实用,动静分区合理;客厅与餐厅畅达相连,宽敞通透;客厅南向超大景观阳台;主卧空间开阔,朝南飘窗,保证采光;厨卫独立明窗,保障空气流通。

H 91 两室两厅一厨一卫

经典两居户型,格局方正,南北通透,动静分离;超大观景阳台客厅,宽敞气派;主卧朝阳凸窗,极大保证居室采光;次卧设观景窗,社区景观尽收眼底;厨卫全明设计。

I 114.65 三室两厅一厨一卫

阔绰三居户型,南北通透,灵动空间,利用率高;客厅超大开间,空间阔绰;餐厅与客厅分而不离,既保证空间宽敞又凸显合理布局;主卧全明阔绰开间,南向宽窗私享一方专属境界;次

卧采光效果极佳;厨卫全明规划,阳光通透。

J 87.93 两室两厅一厨一卫

精致两居户型,方正格局,前瞻实用;科学动静分区,人性化零浪费空间,保证主人生活私密性;客厅、主卧朝园林一字排开,最大程度享受优雅景致;大落地观景阳台,视野豁然开朗;双卧全明通透,寓于静谧一角,尽享风雅安逸;厨卫双窗,与其他功能区互不干扰,人性化空间尽享舒适健康。

K 113.99 三室两厅一厨一卫

雅致三居户型,功能分区明晰,美观大气空间,成就一家人生活所需。起居室庄重大方,彰显主人非凡气度。双主卧优雅亮丽,舒享休憩时光,更配有私享观景露台,南北清风通透自如。厨卫独立明窗,人性化空间尽享舒适健康。