

# 解读新楼盘 经典样板间



## 时尚 简约 又温情

以前,样板间似乎是“可有可无”的奢侈品,很少有楼盘会花费财力打造样板间。现在,样板间已经成为楼盘的见面,其好坏直接影响房子的销售。本报推出“样板间”栏目,寻找新楼盘经典样板房,逐一解读户型,让读者对这些楼盘有一个最直观的了解。本期栏目推荐的是诚平置业公司的“中心国际”项目。



### 户型档案

房屋格局:三室两厅一卫  
建筑面积:89 平米  
设计风格:时尚简约欧式  
楼盘名称:中心国际

推荐理由:泰城为数不多的个性精装房,样板间设想为幸福的三口之家,房子主人希望家里的客厅大气、实用,房间温馨浪漫。另还想要给家人一个多样化的生活环境:优雅、温情、浪漫、情趣、奢华……于是设计师就把装修风格定为时尚简约欧式风格,在此基础上再融入流行元素。让这个家给人的感觉更为时尚丰富。

### ●客厅:

动与静的分隔,或许一道帘子足矣

客厅的亮点在于动静分区的设计,在靠近窗户的地方设置了一个简易的书房,一道帘子让房间成了动与静的完美结合。

客厅的整体基调是以表现简约舒适欧洲风情为主要的理念,把现代文化气息充分融入到装修之中,在清新雅致中加入浪漫的情调和欧式味道。同时辅以不同的材质和灵活的光线运用,空间的整体感觉是暖色调,原木色圣象地板的自然舒适,让整个空间在舒适中尽显浪

漫气息,营造出一种宁静、优雅的空间环境。

客厅电视背景是方正设计,设计师将西方优雅奢华的贵族式经典审美和东方静逸内敛的文人式舒展情怀融汇在了一起。沙发旁边配上欧式的创意台灯,把现代创意时尚的手法和欧式奢华韵味相结合,展现出了多种的追求和多元化的生活模式,柔和了中外审美和情趣,满足不同类型时尚人士的生活方式。

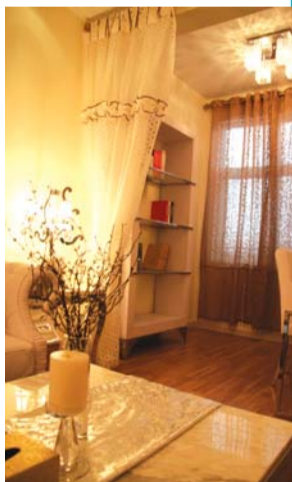


### ●餐厅:

白色艺术情调,欧式浪漫氛围

餐厅在客厅旁边,连接着厨房。在客厅的整体中又单独形成一个就餐区域。白色基调营造出唯美大气的效果,简洁而不简单的背景艺术造型,这一切都在传达着主人的生活态度。

方形吊灯让餐厅看上去更有空间感,也正是细节上的修饰让整个餐厅显得休闲随意。欧式餐桌和简洁大方的皮椅,配上充满欧中风情的烛台,让餐桌变得时尚又浪漫,只用了些简单基本的餐厅家具就营造出欧式氛围。由此可见,统一的精装修房通过家具和饰品、灯具的搭配也能做到极具风格。



### ●洗手间

镜柜收纳,干湿分离

乍一看这个卫生间没有过多修饰,安华品牌整体卫浴柜是这个狭小卫生间的亮点。浴室里一定少不了浴室镜的存在,如果仅仅在墙壁上安一面镜子,没有充分利用空间,而镜柜可以改变这种惯常的空间利用方式。镜柜关上是面镜子,打开门是可以收纳浴室用品的柜子。一般都把浴室镜安装在面盆上方的墙上,一点也不会因为本身具有一定的厚度占用宝贵的空间。卫生间也是干湿分离,可保持沐浴之外的场地干燥卫生,维持浴室整体环境的整洁美观。

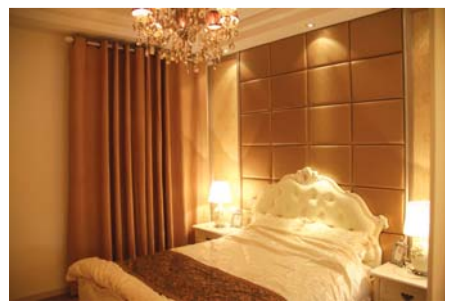


### ●主卧:

色彩温暖,简约不简单

对很多人而言,卧室是最简单的房间,它的功能就是休息。有人说,卧室布置越简单越好,省去了纷杂可以放松视觉和心理。所以在这个卧室的布置上,装饰做得恰到好处。

没有过多的家具,床头灯造型简单,与线条感强烈的床头背景及天花造型搭配,端庄高贵。从这个位置看不到衣橱,实际上衣橱的造型也是与房间的布置相匹配的,整个卧室给人的感觉就是色彩温暖,简约不简单。



### ●厨房:

较为方正的 L 型,有更多活动空间

厨房的空间不大,也是现在新房常见的 L 型布置,这类厨房的布置一般是把灶台和油烟机摆在 L 型较长的一面,可把一小组地柜或者冰箱摆在 L 型较短的一面。

不少人乍一见这个厨房,会认为不够大。而

设计师则认为,从日常生活中可以看出,厨房一般是家庭主妇(夫)的领域,只需要容纳两个人,所以在橱柜满足各项实用功能的前提下,缩减部分厨房的面积是比较合理的。相对于窄长的厨房,这种较为方正的 L 型给主人更多的活动空间。

