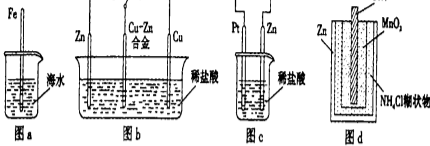


现代教育·特刊

12. 下列由相关实验现象所推出的结论正确的是

- A. Cl2, SO2 均能使品红溶液褪色,说明二者均有氧化性
B. 向溶液中加入酸化的 Ba(NO3)2 溶液出现白色沉淀,说明该溶液中一定有 SO4^2-
C. Fe 与稀 HNO3、稀 H2SO4 反应均有气泡产生,说明 Fe 与两种酸均发生置换反应
D. 分别充满 HCl、NH3 的烧瓶倒置于水中后液面均迅速上升,说明二者均易溶于水

13. 下列与金属腐蚀有关的说法正确的是



- A. 图 a 中,插入海水中的铁棒,越靠近底端腐蚀越严重
B. 图 b 中,开关由 M 改置于 N 时,Cu-Zn 合金的腐蚀速率减小
C. 图 c 中,接通开关时 Zn 腐蚀速率增大,Zn 上放出气体的速率也增大
D. 图 d 中,Zn-MnO2 干电池自放电腐蚀主要是由 MnO2 的氧化作用引起的

二、选择题(本题包括 7 小题,每小题给出的四个选项中,有的只有一个选项正确,有的有多个选项正确,全部选对的得 5 分,选对但不全的得 3 分,有选错的得 0 分)

14. 以下叙述正确的是

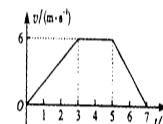
- A. 法拉第发现了电磁感应现象
B. 惯性是物体的固有属性,速度大的物体惯性一定大
C. 牛顿最早通过理想斜面实验得出力不是维持物体运动的原因
D. 感应电流遵从楞次定律所描述的方向,这是能量守恒定律的必然结果

15. 2011 年 11 月 3 日,“神舟八号”飞船与“天宫一号”目标飞行器成功实施了首次交会对接。任务完成后“天宫一号”经变轨升到更高的轨道,等待与“神舟九号”交会对接。变轨前和变轨完成后“天宫一号”的运行轨道均可视为圆轨道,对应的轨道半径分别为 R1、R2,线速度大小分别为 v1、v2,则 v1/v2 等于

- A. sqrt(R2/R1) B. sqrt(R1/R2) C. R2/R1 D. R1/R2

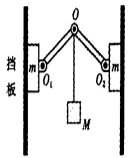
16. 将地面上静止的货物竖直向上吊起,货物由地面运动至最高点的过程中,v-t 图像如图所示。以下判断正确的是

- A. 前 3s 内货物处于超重状态
B. 最后 2s 内货物只受重力作用
C. 前 3s 内与最后 2s 内货物的平均速度相同
D. 第 3s 末至第 5s 末的过程中,货物的机械能守恒



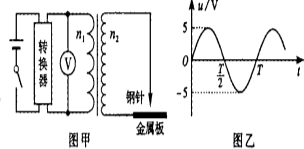
17. 如图所示,两相同轻质硬杆 OO1、OO2,可绕其两端垂直纸面的水平轴 O、O1、O2 转动,在 O 点悬挂一重物 M,将两相同木块 m 紧压在竖直档板上,此时整个系统保持静止。F1 表示木块与档板间摩擦力的作用,Fn 表示木块与档板间正压力的作用。若档板间的距离稍增大后,系统仍静止且 O1、O2 始终等高,则

- A. F1 变小
B. F1 不变
C. Fn 变小
D. Fn 变大



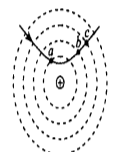
18. 图甲是某燃气灶点火装置的原理图。转换器将直流电压转换为图乙所示的正弦交变电压,并加在一理想变压器的原线圈上。变压器原、副线圈的匝数分别为 n1、n2,①为交流电压表。当变压器副线圈电压的瞬时值大于 5000V 时,就会在钢针和金属板间引发电火花进而点燃气体。以下判断正确的是

- A. 电压表的示数等于 5V
B. 电压表的示数等于 (5/n2)*sqrt(2) V
C. 实现点火的条件是 n2/n1 > 1000
D. 实现点火的条件是 n2/n1 < 1000



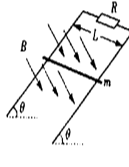
19. 图中虚线为一组间距相等的同心圆,圆心处固定一带正电的点电荷。一带电粒子以一定初速度射入电场,实线为粒子仅在电场力作用下的运动轨迹,a、b、c 三点是实线与虚线的交点,则该粒子

- A. 带负电
B. 在 c 点受力最大
C. 在 b 点的电势能大于在 c 点的电势能
D. 由 a 点到 b 点的动能变化大于由 b 点到 c 点的动能变化



20. 如图所示,相距为 L 的两条足够长的光滑平行金属导轨与水平面的夹角为 theta,上端接有定值电阻 R,匀强磁场垂直于导轨平面,磁感应强度为 B,将质量为 m 的导体棒由静止释放,当速度达到 v 时开始匀速运动,此时对导体棒施加一平行于导轨向下的拉力,并保持拉力的功率恒为 P,导体棒最终以 2v 的速度匀速运动。导体棒始终与导轨垂直且接触良好,不计导轨和导体棒的电阻,重力加速度为 g。下列选项正确的是

- A. P = 2mgv sin theta
B. P = 3mgv sin theta
C. 当导体棒速度达到 (2/3)v 时加速度大小为 (g/3) sin theta
D. 在速度达到 2v 以后匀速运动的过程中,R 上产生的焦耳热等于拉力所做的功



第 II 卷(必做 129 分 + 选做 24 分,共 153 分)

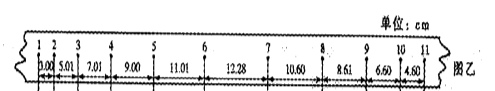
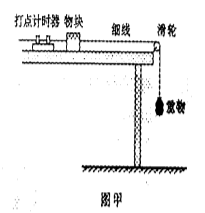
注意事项:

- 1. 第 II 卷共 18 道题。其中 21-30 题为必做部分,31-38 题为选做部分。
2. 第 II 卷所有题目的答案,考生须用 0.5 毫米黑色签字笔答在答题卡规定的区域内,在试卷上答题不得分。
3. 选做部分考生必须从中选择 1 道物理题、1 道化学题和 1 道生物题作答。答题前,请考生务必将所选题号用 2B 铅笔涂黑,答完后,再次确认所选题号。

【必做部分】

21. (13 分)

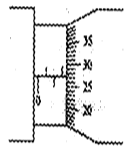
(1) 某同学利用图甲所示的实验装置,探究物块在水平桌面上的运动规律。物块在重物的牵引下开始运动,重物落地后,物块再运动一段距离停在桌面上(尚未到达滑轮处)。从纸带上便于测量的点开始,每 5 个点取 1 个计数点,相邻计数点间的距离如图乙所示。打点计时器电源的频率为 50 Hz。



- ① 通过分析纸带数据,可判断物块在两相邻计数点 5 和 6 之间某时刻开始减速。
② 计数点 5 对应的速度大小为 0.2375 m/s,计数点 6 对应的速度大小为 0.1875 m/s。(保留三位有效数字)
③ 物块减速运动过程中加速度的大小为 a = 0.500 m/s^2。若用 a/6 来计算物块与桌面间的动摩擦因数(为重力加速度),则计算结果比动摩擦因数的真实值(填“偏大”或“偏小”)。

(2) 在测定金属电阻率的实验中,可供选用的器材如下:

- 待测金属丝 R(阻值约 4 欧,额定电流约 0.5 A);
电压表 V(量程 3V,内阻约 3 k欧);
电流表 A(量程 0.6 A,内阻约 0.2 欧);
A(量程 3 A,内阻约 0.05 欧);
电源 E(电动势 3V,内阻不计);
E(电动势 12V,内阻不计);
滑动变阻器 R(最大阻值约 20 欧);



济南护理职业学院

济南护理职业学院 2012 年普通专科分专业招生计划 山东省招考代码 E343

Table with columns: 专业名称, 学制, 文科, 理科, 对口高职, 备注. Lists various nursing and medical programs.

★各招生专业计划可调剂使用 学院地址及咨询电话 学院地址:济南市历城区港西路 368 号;邮政编码:250102 咨询电话:0631 87954412 87192205 87192206 网址: http://www.dlnvz.com E-mail: jlnvpcy3639@163.com

一、学院简介

济南护理职业学院是山东省人民政府批准,教育部备案的民办全日制普通高等专科学校。

学院位于济南市历城区港西路 363 号,占地 600 亩,依山傍水,环境优美,交通便利,是一处园林式校园;学院校舍建筑面积 10 余万平方米,教学仪器设备总值近 3000 万元,纸质图书 13 余万册,建有标准多媒体教室 80 个,信息技术实验室 4 个,实验、实训室 60 个,教学实验仪器设备齐全,是“山东省企业实践实训基地”和“济南市职业教育护理专业实训基地”。

学院现有教职工 334 人,专任教师 207 人,专任教师中具有硕士学位及以上学位者 70 人(其中博士 3 人);副高级专业技术职务者 80 人;另有来自

临床一线具有丰富经验、长期固定聘用的实习带教和专业课教师 88 人。20 余名教师分别担任省级以上医学专业学会或研究会的负责人,70 余名教师先后被评为全国、省、市级优秀教师和优秀班主任。

二、实习与就业

学院以山东省立医院、山东大学齐鲁医院、山东省中医药大学附属医院、济南市中心医院、深州市几家医院、济南药业集团、青岛海信集团、深圳迈瑞生物医疗电子股份有限公司等 100 多所高水平的医疗机构、企事业单位作为我院学生的实习单位,有效保障了后期教学实践和毕业实习的质量。学生在全部理论知识学习结束后,由学院统一安排实习并进行管理。护理、助产、社区

康复等专业均安排在二级甲等以上的医疗机构进行毕业实习;药学、中药、医用电子仪器与维护、口腔医学技术、食品营养与检测、生物制药技术等专业的实习,实行医疗机构与具有资质的药品、食品、医疗器械等生产和经营企业相结合。

学院地处省会区位优势,良好的专业发展前景,为学生就业提供了强大的支撑。学院坚持“以就业为导向”的办学理念,通过更新毕业生就业服务理念,强化就业服务意识,拓宽就业渠道,创新培养模式等多种措施,实现了学生“大城市上学,大城市就业”的愿望,毕业生当年就业率 95% 以上。近几年,我院先后有 60 余名毕业生赴美、加、大、英、澳、意大利、日本、新西兰、新加坡等国家工作或留学。

三、助学、奖学制度

学院有健全完善的助学奖励、资助和保障体系:学生通过申请国家助学金、省政府助学金、国家励志奖学金、国家助学金、学院设立的“蔡华”爱心基金会和勤工俭学岗位等完成学业。学生还可按照有关规定参加医疗保险,享受济南城镇居民基本医疗保险政策和各项待遇。

四、毕业生待遇

学生毕业时颁发国家承认学历的“济南护理职业学院普通专科毕业证书”及省人事厅签发的“就业报到证”,并进入教育部普通高校毕业生查询系统(网址: http://www.chsi.com.cn)。优秀应届毕业生由国家统一推荐免试攻读本科或硕士研究生。

山东传媒职业学院

学院简介

山东传媒职业学院是山东省人民政府批准成立,国家教育部备案的全日制普通高等专科学校。学院位于山东省济南市历城区港西路 363 号,占地 600 亩,依山傍水,环境优美,交通便利,是一处园林式校园;学院校舍建筑面积 10 余万平方米,教学仪器设备总值近 3000 万元,纸质图书 13 余万册,建有标准多媒体教室 80 个,信息技术实验室 4 个,实验、实训室 60 个,教学实验仪器设备齐全,是“山东省企业实践实训基地”和“济南市职业教育护理专业实训基地”。

学院现有教职工 334 人,专任教师 207 人,专任教师中具有硕士学位及以上学位者 70 人(其中博士 3 人);副高级专业技术职务者 80 人;另有来自临床一线具有丰富经验、长期固定聘用的实习带教和专业课教师 88 人。20 余名教师分别担任省级以上医学专业学会或研究会的负责人,70 余名教师先后被评为全国、省、市级优秀教师和优秀班主任。

《齐鲁晚报》等新闻媒体纷纷对“山东传媒职业学院”进行了报道,学院荣获“中国职业教育先进单位”、“中国职业教育先进单位”、“中国职业教育先进单位”等荣誉称号。学院先后被评为“山东省职业教育先进单位”、“山东省职业教育先进单位”、“山东省职业教育先进单位”等荣誉称号。学院先后被评为“山东省职业教育先进单位”、“山东省职业教育先进单位”、“山东省职业教育先进单位”等荣誉称号。

学院地处省会区位优势,良好的专业发展前景,为学生就业提供了强大的支撑。学院坚持“以就业为导向”的办学理念,通过更新毕业生就业服务理念,强化就业服务意识,拓宽就业渠道,创新培养模式等多种措施,实现了学生“大城市上学,大城市就业”的愿望,毕业生当年就业率 95% 以上。近几年,我院先后有 60 余名毕业生赴美、加、大、英、澳、意大利、日本、新西兰、新加坡等国家工作或留学。

学院有健全完善的助学奖励、资助和保障体系:学生通过申请国家助学金、省政府助学金、国家励志奖学金、国家助学金、学院设立的“蔡华”爱心基金会和勤工俭学岗位等完成学业。学生还可按照有关规定参加医疗保险,享受济南城镇居民基本医疗保险政策和各项待遇。

学院有健全完善的助学奖励、资助和保障体系:学生通过申请国家助学金、省政府助学金、国家励志奖学金、国家助学金、学院设立的“蔡华”爱心基金会和勤工俭学岗位等完成学业。学生还可按照有关规定参加医疗保险,享受济南城镇居民基本医疗保险政策和各项待遇。

学院地址:济南市经十东路 467 号(校本部) 邮编:250100 济南市历城区港西路 363 号(校区) 邮编:250104 学院网址: http://www.sdcmv.net 招生电话: 0631-87954412 87192205 87192206 咨询电话: 0631-87954412 87192205 87192206 招生电话: 0631-87954412 87192205 87192206