

世界

缅甸若开邦连日来陷入骚乱,多人死伤,总统吴登盛10日宣布在这个西部沿海邦实行紧急状态,以立即恢复安全和稳定。骚乱加剧了不同民族及宗教之间的对立,可能拖累缅甸民族和解和改革进程。

缅甸若开邦实行紧急状态

□宗教民族骚乱持续多日
□军方有权接管行政职权

军警基本控制局势 农村地区仍不安全

缅甸国家电视台10日晚报道,吴登盛当天签署法令,宣布即日起在若开邦实行紧急状态。这意味着,为维持治安和秩序,军方有权接管行政职权。法令说,自若开邦孟都等地8日实行宵禁以来,“骚乱和恐怖行径越来越多”。紧急状态令在“新的法令下达前”一直有效,“目的是立即把安全和稳定还给民众”。

吴登盛连夜发表广播和电视讲话,呼吁民众支持政府采取这一措施。他说,若开邦发生的暴力是有人煽动不同宗教和民族之间的不满、仇恨和复仇,“如果我们继续报复、恐吓和自相残杀,暴力可能向若开邦以外的地区蔓延”。

缅甸西部若开邦10日实行紧急状态后,当地骚乱局势在11日基本得到控制,但气氛仍十分紧张。来自若开邦的最新消息说,军警正努力恢复当地秩序,重点控制城镇、交通要道和居民聚居区,但农村地区还不安全,不时有纵火及零星骚乱发生。

强奸杀人案成骚乱导火索

若开邦骚乱起因是一起强奸杀人案及其引发的报复凶案。5月28日,一名若开族妇女遭抢劫、强暴和杀害,当地若开族居民认定凶手是洛兴雅族人。本月4日,大约300名若开族人误以为凶手藏身一辆从丹兑开往仰光的长途客车,把10名洛兴雅族乘客强行拉下车,活活打死,大客车遭焚毁。

一些洛兴雅人8日袭击若开族居民,焚烧房屋,若开族人随后实施反报复。孟都、布帝洞两地当天开始实行宵禁,但没能控制局势。官方统计,骚乱致使8人死亡,23人受伤,508间房屋遭焚毁,1座清真寺和19家商店遭破坏。《缅甸新光报》警告,若开邦面临“无政府状态”。

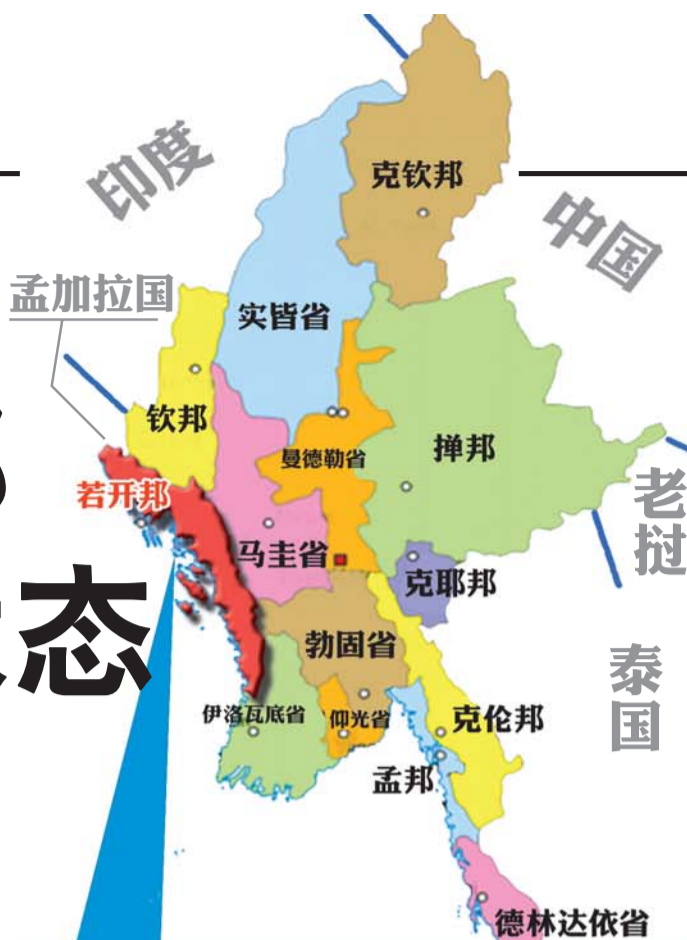
若开邦首府实兑和丹兑、皎漂、兰里等地10日同样宣布宵禁,禁止5人以上集体活动,紧张局势却不见平息。缅甸联邦政府6日成立调查委员会调查两起案件。警方拘留涉嫌强奸杀人的3名洛兴雅族男子。

洛兴雅族人在缅甸遭排斥

若开邦北部与孟加拉国接壤,居民主要为若开族人,以佛教徒为主。若开邦同样居住着大量信仰伊斯兰教的洛兴雅人,但他们难以获得缅甸公民身份。许多缅甸人对洛兴雅人怀有敌意,甚至拒绝承认存在洛兴雅族,把他们称为“孟加拉人”,非法移民。

联合国估计,缅甸境内有75万洛兴雅人,主要生活在若开邦。另有大约100万洛兴雅人生活在其他国家,其中约30万生活在孟加拉国的难民营。孟加拉国执法部门说,已在本国边境和洛兴雅人难民营加强安全检查。

数以百计的若开族人10日在仰光集会,要求政府恢复若开邦的法律和秩序,把洛兴雅人驱逐出缅甸。若开族活动人士丁托昂说,骚乱“破坏国家安全、国家利益和法治”。据新华社



新闻链接

中国使馆发布提醒 暂勿前往若开邦

据新华社仰光6月11日电 中国驻缅甸大使馆11日在使馆网站上紧急提醒中国公民密切关注缅甸若开邦局势,暂勿前往若开邦。中国大使馆的告示说,为了控制当地局势,防止骚乱蔓延,缅甸政府已宣布自10日起在若开邦实施紧急状态。

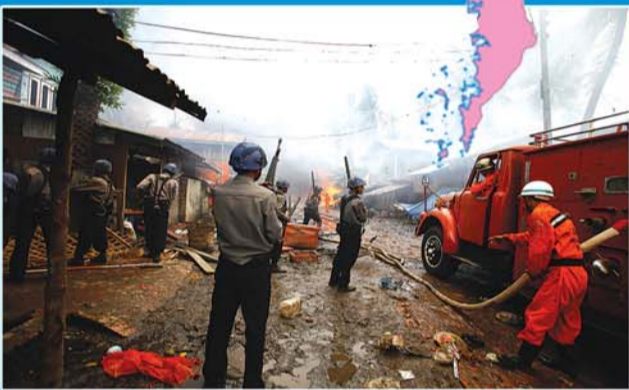
告示援引缅甸官方媒体的报道说,若开邦孟都地区和布帝洞地区8日发生骚乱,造成多人死伤,另有数百间房屋被烧。这两个地区当天宣布实行宵禁。10日,缅甸宵禁地区扩大到实兑、丹兑、皎漂和兰里地区,同时,白天禁止5人以上在公共场合集会。

中国驻缅甸大使馆提醒说,在上述地区的中国企业和公民要注意安全防范,加强应急值守,完善落实应急预案,主动采取有效预防措施,避免人身和财产损失。遇紧急情况,可及时联系中国驻缅甸大使馆或中国驻曼德勒总领事馆寻求帮助。

联合国从骚乱地区撤离工作人员

据新华社电 联合国官员11日证实,已经着手从陷入骚乱的缅甸若开邦撤离联合国人员。联合国在缅甸的人道主义事务协调员尼迦姆说,包括联合国员工及其家人在内,大约44人正离开若开邦孟都,主要是外国人,“当地雇员将留在孟都”。

尼迦姆说,第一批人员10日离开孟都,第二批定于11日撤离。这些员工将在若开邦首府实兑集结,飞往缅甸最大城市仰光。同时,联合国将协助非政府机构的员工离开骚乱地区。尼迦姆说,孟都等地已实行宵禁,影响联合国员工在这一地区执行人道主义使命。他说,撤离是“暂时”举措。



6月10日,在缅甸若开邦首府实兑,警察和消防人员在街头灭火。 新华/路透



6月10日,在缅甸若开邦首府实兑,一名若开族男子携自制武器走过燃烧的房屋。 新华/路透



山东历来是生源大省,济南、济宁、临沂、菏泽、潍坊和聊城等地因优秀考生人数多、考生综合素质高而备受高校青睐,为给考生及家长与全国招生院校搭建一个权威、快捷的交流平台,齐鲁晚报将组织全国近千所知名高校举行“名校走齐鲁——山东高考招生咨询会院校大联展”活动。

举办地: 济南	济宁	临沂	菏泽	潍坊	聊城
综合场: 6月25日	6月26日	6月26日	6月26日	6月26日	6月26日
高职场: 7月26日	7月25日	7月25日	7月25日	7月25日	7月25日
地址: 济南舜耕国际会展中心	济宁市新体育馆	临沂市联通体育馆	菏泽市牡丹区人民路中央公馆售楼处广场	潍坊学院体育馆	水城明珠大剧场

千所名校走齐鲁——山东高考招生咨询会 院校大联展即将启动

主办: 齐鲁晚报 生活日报

潍坊咨询会: 齐鲁晚报与潍坊晚报联合举办

临沂咨询会: 齐鲁晚报与鲁南商报联合举办

院校报名方式: 0531-85196575 85196195 85196197 85196151 传真: 0531-85196151