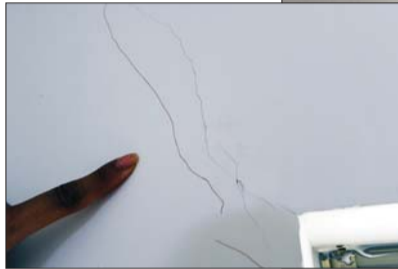


入住不到一年,房子15个裂缝

刚修了十多天结果又裂了,海信慧园一业主新房变成“闹心房”

►桑女士家中的墙壁补了之后,又出现了裂缝。为了让施工人员看清楚,她在每条裂缝旁边画上红线,仔细一看,一面墙都画花了。本报记者 王媛 摄

▼桑女士家中的墙壁补了之后,又出现了裂缝。本报记者 王媛 摄



本报6月14日讯(记者 喻雯) 去年刚交付入住的房子,如今客厅、主卧、次卧便出现15处裂缝。开发商维修仅十多天,裂缝再次“复生”。

14日上午,记者在海信慧园桑女士家中看到,主卧、次卧墙上都有多处裂缝。

“这些裂缝刚修了没多久,而且轨迹与修之前是一模一样的。”说起最近的维修经历,桑女士一脸的无奈。今年3月12日,她发现墙面有一道道裂纹,开发商起初说是装修的原因,没有维修。到了4月18日,施工单位刮开墙面,发现是墙内

的抹灰层出现裂缝,房顶也是内部的水泥板出现裂缝,并不是之前开发商所说的装修造成的墙腻子出现裂缝。

第一次维修时,业主、建设单位、施工单位三方签订了《协议》,内容包括如何维修客厅、厨房、餐厅、主卧、次卧、阳台六个地方共计15处裂缝。

4月24日,第一次维修结束。没想到仅过了十多天,5月5日,桑女士在打扫卫生时发现,之前修过的墙面再次开裂,此次出现的裂纹与之前维修的是同一个位置。这次是主卧、次卧比较严重。

“维修一次,就只能维持十多天吗?这么个修法谁能受得了?”桑女士说,至今为止她都没有弄清楚墙体裂缝的原因,如果是墙体内部存在问题,仅是做墙表面的维修终究是治标不治本。除此之外,桑女士的厨房从2月份发现裂缝后,已经连续修了三次,至今还存在问题。

墙面裂缝维修,为何仅过了十多天就出现了裂缝?对此,海信慧园施工单位有关负责人表示,桑女士家住在顶层,由于温差、通风等多个原因造成的裂纹,而且并不明显,这些属于房屋的质量通病,这些裂纹是

墙表面的腻子出现的问题,与墙体质量没有关系。“我们现在也想给桑女士维修,但是双方的维修协议迟迟定不下来,导致无法施工。”该负责人说,桑女士要求此次修好后,要签订协议,此后不能再出现裂缝,但是这一点,施工单位做不到。此外,桑女士提到的误工费、赔偿等费用,施工单位也无法接受。

“第二次维修后,如果再次出现第三次开裂,我要求第三方检测。不能只做这种表面文章。”桑女士说,如果经过第三方检测确实是房屋质量存在问题,开发商就应该做彻底维修。

房子紧挨高架桥 噪音太大睡不着

居民盼装隔音墙,相关部门表示要视情况而定

本报6月14日讯(记者 任志方) “噪音太大了,吵得老人和小孩晚上都没法休息。”最近,家住无影山路山东建筑科学研究院宿舍的市民温女士反映,北园高架上车通过时的噪音太大,影响了他们的生活和休息。她希望相关部门能在桥上安装隔音墙。

14日上午,记者来到位于无影山路与无影山中路交叉口的山东建筑科学研究院宿舍附近。记者看到这里的居民楼离高架桥距离不足30米,桥上桥下车辆过往不断,非常密集,车辆和地面摩擦后产生严重的噪音,在路边和人说话都要提高音量才能听清楚。

一位住在这里的居民告诉记者,这里不管白天还是晚上都有明显的噪音。“从家里就能看到高架桥上的车在跑,上面是高架桥,下面是道路,两条路上车都不少,噪音非常大。特别到了晚上,还有一些建筑工地出来的大型车辆通过,还时不时地按喇叭,想睡个安稳觉都不行。”

面对严重的噪音干扰,温女士希望相关部门能在高架桥上安装隔音墙。对此,济南市公用事业局道路桥梁管理处相关工作人员表示,此前他们已对全市高架路需要安装隔音墙的路段进行过调查,确定了一批符合安装条件的路段,“只要等申请的资金下来就能安装了。”而温女士居住的地段是否符合安装条件,可能还需要看具体情况而定。

同时该工作人员表示,高架桥的有些路段噪音太大除了居民楼太近以外,还与上面行驶车辆的车速有关。“但我们不是专业的检测机构,无法测定车速增加带来的噪音有多大。”

记者了解到,居民居住的区域是否能够安装隔音墙,目前主要的依据有两个,一个是《城市区域环境噪声标准》,另一个是《城市区域环境噪声适用区划分技术规范》。而这两个标准中一个规定了噪音源的最上限,一个规定了与噪音源的距离。而目前则主要以距离为标准来确定是否安装隔音墙。

恒大地产 香港联合交易所上市股票代码:3333



恒大城

东城中央·160万m²御湖观邸

团购周巨惠

最后3天

仅限 95-148m² 20套 临湖美宅

首付 19万/套起

最高优惠43万/套 再送1500元/m²豪装

户型结构	建筑面积 (m ²)	原单价 (元/m ²)	原总价 (元)	精装一口价 总价 (元)	优惠总额 (元)	户型结构	建筑面积 (m ²)	原单价 (元/m ²)	原总价 (元)	精装一口价 总价 (元)	优惠总额 (元)
四室两厅两卫	165.19	8644	1427902	989486	438416	三室两厅一卫	108.88	8770	954878	735525	219353
三室两厅两卫	148.75	8744	1300670	901318	399352	三室两厅一卫	108.88	8970	965766	743912	221854
三室两厅两卫	146.86	8744	1284144	889866	394278	三室两厅一卫	108.88	8970	976654	752298	224356
三室两厅两卫	148.75	8744	1300670	901318	399352	三室两厅一卫	100.82	8575	864532	665933	198599
三室两厅两卫	148.75	8744	1300670	901318	399352	两室两厅一卫	96.25	8595	827269	637230	190039



恒大地产集团 EVERGRANDE REAL ESTATE GROUP

贵宾专线 0531+ 68768777

项目地址:济南市历城区工业北路路南紧邻冷水路

投资方:恒大地产集团 开发商:济南恒大金碧房地产开发有限公司 项目网址:www.jnhdch.com 整合营销:易居中国 整合推广:达文东方

请建预售2011177 2011409号 本广告相关内容,图片是对项目所作的示意表现,仅供参考,最终以政府有关部门批准的文件、图则为准,内文对项目周围道路规划、环境、交通、公共设施、各种产品及文字介绍,旨在提供相关信息,并不意味着本公司对此作出了任何承诺,买卖双方权利及义务以双方签订的《商品房买卖合同》为准。