

银行股跌出“白菜价”

大宗交易买家云集

“民生银行的股票有多少要多少,上亿股我们也接。”大宗交易市场上的一名银行股买家放言。近两周,大宗交易市场上追捧银行股的买家突然暴增,不过卖方却应声寥寥。统计数据显示,3月份以来,银行股大宗交易成交笔数减少的同时,整体成交价较收盘价折价率持续缩小,甚至出现10%的溢价。

方式,记者以客户身份拨通了上述想买民生银行股票卫先生的电话。他自称,“我们公司是一家专业的减持机构,只要卖出方在当日收盘价的基础上略折价,有差价赚即可。”

“持股方在二级市场上减持股票,如果减持量太大可能会导致股价波动较大。委托给我们来操作,基本上就不会出现这种问题。”卫先生称。

周四,另一家申报意向买入浦发银行的机构相关人士向记者介绍其操作方式,“我们会先动用自有资金买入比如200万股,等股价上涨之后再减持,我们赚的就是其中差价。”该人士还表示,如果卖方要求及时成交,那么该公司愿以当日收盘价98折的价格买入浦发银行。

前不久,交通银行、华夏银行、深发展等多只银行股跌破净资产,

这让投资机构看到了机会,有机构甚至不惜以高于当日收盘价的价格买入银行股。奇益投资的一位工作人员日前称,该公司接受以高于收盘价的价格在大宗交易市场上买入招行股票。他说,只要买卖双方签订合同,诸如约定在1个月内以12元/股的价格成交,那么在未1个月内,不管招行股价是否涨至12元/股,该公司都会以约定价格接盘。

折价变溢价

银行股此波持续下跌并未引发银行股在大宗交易市场抛售。截至周四,6月份以来仅有1条卖出银行股的意向申报信息,同时银行股大宗交易仅成交了1笔。

为了吸引卖家,意向买家纷纷在所留下的联系信息中自称“实力买家”,并且发布的买入信息中未

填上买入数量,接到咨询电话时均称“有多少买多少”。有一家机构还称,“量越大越好。”虽然买方热情高涨,但卖方应者寥寥。

数据显示,3月份以来沪深两市银行股大宗交易成交笔数减少的同时,受银行股下跌影响,整体成交价的折价率在缩小,有的还较收盘价出现了溢价。

其中,3月份银行股共有8笔大宗交易,均在当日收盘价基础上以9折左右价格成交;4月份则有成交记录;5月份共发生4笔银行股大宗交易,仅有1笔66.1万股宁波银行大宗交易的成交价打了89折,其余3笔均以收盘价成交或较收盘价溢价成交;6月份前两期,上述唯一一笔银行股大宗交易,成交价则较当日收盘价溢价约10%。另外,截至周四,今年以来共有25笔银行股大宗交易,成交价较收盘价平均打95折。(唐曜华)

权威声音

证监会: 加大引进境外资金力度 养老金入市正在探讨研究

证监会相关部门负责人昨日表示,证监会拟修订QFII及基金公司等机构的投资管理办法,拓展资金入市渠道。

其中,拟修订《关于实施〈合格境外机构投资者境内证券投资管理办法〉有关问题的通知》,加快QFII资格审批,简化QFII审批流程,同时适当降低境外机构的QFII资格标准,扩大机构类型,扩大投资范围,增加投资便利性等;近期启动《基金管理公司特定客户资产管理业务试点办法》的修订工作,拟拓宽特定资产管理业务范围。

另外,证监会和财政部、人社部等有关部门正在探讨研究养老金入市问题。(毛建宇)

热股点击

伊利奶粉汞含量异常 股票开盘跌停

受奶粉产品汞含量异常利空消息影响,伊利股份昨日开盘跌停,报21.85元。而该股周四恰恰创出历史新高24.51元。其它乳业股三元股份、贝因美、光明乳业受益此事,股价均涨逾2%。

在各类板块中,消费食品类股票一直是基金在应对通胀时代的重仓标配品种,该板块也成基金“踩雷”的重灾区。包括被动指数基金及保本基金在内,一季度末,共有132只基金重仓伊利股份。

古越龙山黄酒被指致癌 股价大跌逾4%

昨日早上,有媒体报道称,香港消费者委员会测试7类34款酒精饮品,其中3款声称来自浙江的产品,被检出含有较高分量的可能致癌的氨基甲酸乙酯。上市公司古越龙山的两款产品“中弹”,分别是三年陈酿绍兴加饭酒、正宗绍兴陈年花雕(五年)。受此影响,该股昨日大跌4.2%,收报14.59元。

对此,古越龙山昨日表示,此次曝光的两种可能致癌黄酒,属于目前公司主导产品之一,这则消息,还需要向有关部门核实。

财经播报

订阅广发电邮账单 赢NewIpad大奖

为了支持环保,减少纸张使用,让客户及时快捷地获得账单服务,广发基金将从5月1日起到7月30日期间,推出“订制电邮账单、赢NewIpad大奖”活动,投资者只要通过广发基金官方网站、短信平台或者电话系统成功订制电邮账单,即有机会获得NewIpad、Kindle、fire等奖品。

买家猛增

沪市大宗交易意向申报信息显示,6月1日至6月14日期间共有58条大宗交易意向申报信息发布,其中有37条想买银行股;而5月份同期却只有4条买入银行股的意向申报信息。

根据意向买入机构所留联系

Table with market data: 昨日市况, 上证综指, 深圳成指, 开盘, 最高, 最低, 收盘, 上涨, 成交.

昨日沪市主力增仓前15名

Table with stock data: 代码, 简称, 最新价, 涨幅, 换手率. Includes 三江购物, 中发科技, 江南水务, etc.

昨日深市主力增仓前15名

Table with stock data: 代码, 简称, 最新价, 涨幅, 换手率. Includes 佛慈制药, 华宏科技, 宝德股份, etc.

沪市主力减仓前15名个股

Table with stock data: 代码, 名称, 最新价, 涨幅, 换手率. Includes 多伦股份, 中国汽研, 怡球资源, etc.

深市主力减仓前15名个股

Table with stock data: 代码, 简称, 最新价, 涨幅, 换手率. Includes 002639, 002673, 300147, etc.

(数据由山东神光金融研究所提供)

Table: 下周发行新股一览. Columns: 申购日, 名称, 代码, 发行价, 发行量, 申购限额, 发行市盈率.

一语中的

下周一交易提示: ①兴业矿业10送1派0.6、中工国际10送3派3.5、中顺洁柔10转3派2、迪威视讯10转5派2、日科化学10转5派1.5、银信科技10转10派2、开山股份10转10派1、新莱应材10转5派3、安徽合力10转2派2、以上股权登记 ②裕裕A 10送3派15.2、粤水电10转2派0.3、湘潭电化10转6派0.4、高金食品10转3派1、民和股份10转10派10、恒大高新10送1转1.5、八菱科技10转3派3、佳创视讯10转5派1.1以上红股上市 ③顺发恒业80359.6万股改限售股,定向增发机构配售股上市 ④\*ST赣能2425万股改限售股上市 ⑤茂硕电源485万股、克明面业412万股、普邦园林869万股、信质电机660万股首发机构配售股上市 ⑥招商证券3870.4万股首发原股东限售股上市

6月13日减持670万股 ⑦美都控股否认股东减持违规 ⑧中瑞思创股东俞国骥6月13日增持205万股

对外投资: ①中化国际斥资44.2亿布局橡胶业 ②首旅股份9000万投资世博尼泊尔馆 ③云南城投子公司拟出资5900万合组公司 ④佛塑科技拟合作成立项目公司总投资8400万 ⑤德力股份拟投380万合组贸易公司 签约中标: ①新大洲子公司获1.87亿吨煤炭资源 ②新华传媒逾4亿图书合同 ③中国中铁获26亿铁矿石开采合同 ④盾安环境子公司与山西原平政府签订4.8亿合同 ⑤珠珠控股与陕西核工业地质调查院签署合作协议 ⑥山东精密中标6112万为V4标准型天线项目

其它公告: ①建投能源终止重大资产重组 ②华数传媒重组\*ST嘉瑞 ③云南城投拟参与重庆滨江新城综合体项目 ④渤海租赁重大资产重组方案获证监会核准 ⑤人福医药拟19.23元/股定向增发6000万股 ⑥四环生物获中央财政资助248万 ⑦东方精工获政府补助250万

医药股发力 银行股维稳

A股尾盘逆转收复2300

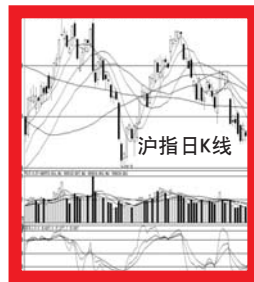
受隔夜美股收高,希腊股市暴涨10%等利好提振,昨日两市股指均小幅高开,沪指开盘后轻松越过2300,此后在医药板块和金融行业的强势领涨下,两市一度大幅冲高,沪指轻松收复10日线。此后由于酿酒、地产、建材等权重板块的走弱,两市冲高回落。午后两市延续了午前的颓势,两市一度快速跳水,创出日内新低,但此后由于医药板块和金融板块的再度发力猛涨,沪指再度恢复10日线,深成指最终收平。

盘面上,中药板块个股普遍活跃,佐力药业、佛慈药业、精华制药等股封涨停。建材等权重板块走弱,奇正藏药、中恒集涨停居前。银行股并没有因券商板

块回调而走弱,反而在宁波银行的带领下普遍飙涨,南京银行、兴业银行、深发展A、华夏银行、光大银行等涨幅均超过2%。

股指的表现可谓风生水起,就在午后大幅跳水、一片绝望时,一股神秘资金突然出现,大手拉抬银行股,从而引发其他个股也跟风大涨。昨日尾盘急速拉升透露出三大玄机:鉴于证监会近期多次力挺蓝筹股,根据盘面来看明显有大资金开始暗中布局绩优股;昨日尾盘银行股大涨很可能是“汇金等国家队”再次大手增持;市场预期本周末希腊局势将向好发展,看好下周行情,故提前入场等待下周出利好。

综合来看,昨日市场地



产与金融成为了空方与多方表现的主要战场,激烈拼杀过程中,虽然股指在午后暂时表现为冲高回落,但空方力量明显减弱。经过尾盘2300点大关,并且再度站上5、10日两根重要均线,同时5日线成功勾叉10日线,将给股指带来很强的推动力。(广州万隆)

深市首批私募债下周一挂牌 最高利率达13.5%

6月18日起,深圳市嘉力达等9只中小企业私募债券在深交所综合协议交易平台进行转让。

资料显示,这9只发行中小企业私募债的中小企业来自深圳、北京、浙江、江苏等多个省市和地区,其中深圳市占据四席,分别为深圳市嘉力达实业、深圳市德福莱首饰、深圳市巨龙科教高技术公司和深圳市拓奇实业。上述9只中小企业私募债,票面利

率最高13.50%,为深圳巨龙科教;最低8.10%,为海宁森德皮革。债券期限1-3年不等,多只附第2年发行人调整票面利率选择权和投资者回售选择权。

国信证券表示,首批中小企业私募债资质相对较好,债项评级最高为AA级。如果与同等级公开发行的债券作对比,当前3年期AA级企业债的收益率为4.9%,而私募债的收益

率最高13.50%,收益优势依然明显。

下周挂牌中小企业私募债

Table with bond data: 代码, 简称, 发行额, 票面利率, 期限. Includes 118001, 118002, 118003, etc.

券商: 三季度反弹概率加大

近日,华泰证券、长江证券、海通证券同时召开A股市场2012年度中期投资策略报告会。三家券商均认为,A股市场下半年存在一定的投资机会,其中,三季度股市出现反弹为大概率事件。

华泰证券认为,“稳增长”政策使市场整体回落风险后移,三季度反弹概率加大,但反弹高度有限。在此期间,制度变革可能产生超额收益,因此,在行业配置上建议重点关注消费股,成长股,以及受稳增长政策催化的周期股。

长江证券研究团队判断,伴随着经济阶段性企稳,市场将迎来一波反弹行情。这一波反弹将在三季度到来,外部冲击会加速这一进程的发生,如果政策出现针对主导产业的实质性放松会使反弹时间点提前。行业配置方向为新兴产业以及基于内心需求的行业。

海通证券认为,下半年A股市场将迎来向上行情。建议优先配置政策受益的铁路设备、工程机械、节能环保板块,以及受益制度变革的非银金融板块。

华泰证券认为,短期看来,中国经济开始筑底,投资、消费需求从底部企稳,出口稳步回升,工业产出同样开始回升。与此同时,CPI将在三季度见底,基建投资回升,以及保障房建设的补充,弥补了部分房地产投资下滑带来的负面冲击,固定资产投资逐步企稳回升。上游原材料价格快速回落,市场利率在下滑通道中徘徊,流动性略松,这将对工业企业盈利形成支撑。因此,三季度A股反弹概率加大。

华泰证券建议投资者重

点关注三大方向:一是金融改革,虽然上半年已经上演阶段性行情,但下半年依然具备投资机会,尤其是6月底、中秋节、元旦及再次是民间借贷还款的高峰,“金改”概念有望再度有所表现;其二是资源价格改革,电价、水价此前已有市场预期,后续的天然气改革也将有所表现;第三是战略新兴产业,华泰证券认为,上半年是各类产业政策规划出台的高峰期,相关个股已有不俗表现,下半年,围绕资金配套落实情况,或将演绎新一轮的行情。(王晓宇)