



你想上一个好的师范大学吗

记者为你解读2012年省内4所著名师范院校的招生变化

本报记者 刘清源



1 山东师范大学 今年首次按照大类招生

学校简介:山东师范大学前身为山东师范学院,成立于1950年10月。学校分校本部、长清校区两个校区办学。

学校现设有23个学院,72个本科专业,拥有8个博士后科研流动站,10个博士学位授权一级学科,76个博士学位授权二级学科,29个硕士学位授权一级学科,165个硕士学位授权二级学科。覆盖哲学、经济学、法学、教育学、文学、历史学、理学、工学、管理学、艺术学等10大学科门类。以本科、研究生为主。

招生计划:2012年山东师范大学在全国22个省、自治区、直辖市招生,总人数是7480人。省内计划招生6786人,其中本科计划6656人(一本),专科计划130人(主要是中外合作办学)。

热门专业:其中,汉语

语言文学是学校文科里的优势学科。鉴于对外汉语专业的特殊性,该专业要求考生外语学习能力强,普通话基础好,身体健康,相貌端庄。

培养模式:2012年山师首次按照大类招生,今年约有15个大类,涵盖了38个专业。2012年招生的74个专业里,有38个专业今年是按大类来招生。

大类招生进校以后,按照大类培养两年,大类培养基本是专业培养、学科培养。两年以后,想从事师范教育的学生可以报考师范类专业,强化教育理论和教学实践。不想从事师范教育的学生,可以到非师范专业学习,增加学生对专业的选择性。

山东师范大学招生咨询电话:0531-86182201、86182202,网址:<http://www.zsb.sdnue.edu.cn/>。

本报平面“高招汇”期间,不少学生和家咨询:山东省内都有哪几所著名的师范类院校,它们今年的招生政策都有啥变化?24日,本报记者特为读者梳理了山东师范大学、曲阜师范大学、临沂大学、鲁东大学等4所有名师范院校的高考招生变化。

3 临沂大学 新增4个本科专业 3个校企合作专业

学校简介:临沂大学原名“临沂师范学院”,是国家设立、山东省政府直属管理的综合性大学。学校现设有19个二级学院,9个科研院所,2个分校和1个附属中学,本科专业69个,涵盖文学、法学、经济学、历史学、教育学、管理学、理学、工学、农学、艺术学等10大学科门类。学校面向全国招生,现有全日制在校生35000余人,山东省人数最多。专任教师1900余人,其中教授、副教授701人,博士、硕士1375人,硕士、博士研究生导师60余人。

招生计划:2012年学校山东总计划招生7970人,其中本科计划4520人,专科(高职)计划3450人。山东省春季高考中计划招收高职本科190人,具体分布在机械设计及其自动化、园林、土木工程等专业;其他计划全部为夏季高考招生计划。今年学校新增加了数

字媒体艺术、学前教育、对外汉语和社会体育(高尔夫方向,中韩合作)4个本科招生专业。这4个专业中,数字媒体艺术按美术类专业招生,社会体育(高尔夫方向,中韩合作)专业按体育类专业招生,学前教育和对外汉语按普通文史类专业招生。

培养模式:2012年师范类本、专科招生计划1530人,除“师范类”艺体类专业外,都采取“大类招生、分段培养、二次选拔”的培养模式。2012年临沂大学3个校企合作专业(方向)获准招生,分别是:汽车学院的自动化(嵌入式软件外包方向)、物流学院的会计学(金融外包方向)、信息学院的计算机科学与技术(3G移动智能开发与应用方向)。

咨询电话:0539-8766777,传真:0539-8766777。学校招生网网址:<http://zhaoshenglyu.edu.cn/>。

2 曲阜师范大学 大学一年级不分专业 分段培养、二次选拔

学校简介:曲阜师范大学创建于1955年,是山东省省属重点高校。学校有两个校区:曲阜校区和日照校区。现有5个博士后科研流动站,5个博士学位一级学科,31个博士点,22个硕士一级学科,114个硕士点。另有硕士专业学位授权点10个,73个本科专业,涵盖了文、理、工、法等10大学科门类。省内74个本科专业,计划招生6875人。

录取原则:曲阜师范按“志愿清”原则录取学生,即按考生填报的院校志愿顺序,从高分到低分录取第一志愿报考考生。在第一学校志愿不满的情况下,不拒绝非第一学校志愿考生。专业志愿分配按照“分数优先”原则进行。

当考生成绩无法满足考生所填报的专业志愿时,

如果考生服从专业调剂,学校根据考生文化课成绩从高分到低分调剂到招生计划尚未完成的专业,直至录取;如果考生不服从专业调剂,则作退档处理。

培养模式:学校部分学院按学科类别制定招生计划,完成录取。学生入校后,一年级不分专业,实行通识教育和学科基础教育,第一学年末按本人志愿及相关规定在学院内部选择专业,并按所选专业毕业。学校师范类专业除单独标注的专业外,其他专业按大类招生,采取“分段培养、二次选拔”的模式。对有志从教者,由学校二次选拔后,进行师范类专业培养。

曲阜师范大学招生办公室电话:0537-4458658,网址:<http://www.qfnuzsb.com>。



山东师范大学校园一角(资料片)。

4 鲁东大学 新增4个本科专业 1个校企合作专业

学校简介:鲁东大学原名“烟台师范”,是一所以理工为主体、多学科协调发展的省属综合性大学,学校始建于1930年。目前,学校设有18个学院,13个硕士学位授权一级学科,77个硕士学位授权二级学科,66个本科专业,涉及文、理、工、经、管、法、教、史、农、艺术等10大学科门类中的32个一级学科。

招生计划:2012年,鲁东大学全国计划招生6735人,其中山东计划5107人,本科合计4607人。

相较以往,今年鲁东大学新增加了4个本科专业,分别是热能动力工程(属于食品工程学院,山东招生55人)、学前教育(教育学院教育学类)、港口航道与海岸工程(属于

土木工程学院,山东招生74人)、光电技术科学(属于物理与光电工程学院,山东招生77人)。

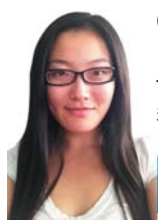
另外,在校企合作联合培养的办学模式里,除了已有的计算机科学与技术项目,2012年鲁东大学又新设经济学(本科,金融服务方向)项目。

培养模式:在新生入学后第二学期,学校会根据社会对人才需求状况的发展变化和有关管理规定,组织学生根据自己的兴趣爱好和特长申请转专业并报省教育厅审查备案。在学位方面,学校全面实行学分制,学生可自主选择修业年限(3-6年)。

咨询电话:0535-6672791,网址:<http://www.zslu.edu.cn/>。

参与方式

本报热线967066,本报新浪微博(<http://weibo.com/u/1886899723>),腾讯QQ:1771713796(验证答案:今日烟台)、电子邮箱:1771713796@qq.com,短信平台:13361360011、15063815716。



清源问高招

本报记者 刘清源

腾讯网友“葡萄干”:我想咨询一下,孩子是文科考生,想报提前批的北京电子科技学院,能介绍一下情况吗?

清源:北京电子科技学院是一所全日制普通高等学校,隶属于中共中央办公厅。办学层次为大学本科和研究生教育。学院主要为全国各级党政系统培养信息安全及办公自动化专门人才。招生对象一般为

应届普通高中毕业生,女生名额不超过招生总数的40%。

报考要求:考生应为中共党员(预备党员)或共青团员。高考报考语种为英语。

学院为提前录取批次院校,要求进行政审、面试。优先录取第一志愿考生。高考成绩一般要求达到当地第一批(重点)本科分数线以上,依据各省(自治区、

直辖市)招生计划由省(自治区、直辖市)委办公厅有关部门通知参加政审、面试,根据综合条件择优录取。

2012年学院在山东本科总计招生20人,共有7个专业,只有行政管理是文史类专业,招收4人,其他都是理工类专业。

详情可参考学校网址(<http://www.bestiedu.cn>),咨询电话:010-83635284。