

深贵潜居 半山豪宅

“桃源一品”隐于都市繁华中

专刊见习记者 刘振



第十站:桃源一品

唐代诗人白居易有这样一句诗:“无论海角与天涯,大抵心安即是家。”天涯与海角的风光再秀美,也总是有种道不明的惆怅。家,是你遮风挡雨,是你安身立命的地方。可是在茫茫众多楼盘中,如何选择适合做为家的楼盘就显得尤为重要。

《说楼》栏目将会在每周三为大家推荐一款楼盘,为您买房置业提供选择。本期《说楼》栏目将会为大家介绍《桃源一品》项目。



热点城市动态

北京楼市成交再超10万套

6月继续5月份开始的楼市回暖,据北京市住建委近日公布的数据,6月北京住宅网签总量为25602套,环比5月上涨10.5%,比去年6月同期大幅上涨50.6%。

据悉,今年1月和2月,北京住宅交易陷入谷底,1月全部住宅成交量仅7000余套,2月也刚过1万套大关。不过在5月的回暖中,北京的住宅成交迅速突破2万套,6月更是超越25000套。

6月上海楼市成交创17个月新高 中高端盘扎堆成交

6月上海楼市的成交热度远超“红五月”。据研究中心7月1日发布的数据显示,6月上海市新建商品住宅成交面积为102.07万平方米,环比(较上月)上涨26.59%,同比(较去年同期)上涨了30.67%;成交均价亦环比上涨7.22%,同比上涨11.02%,至24070元/平方米。业内人士表示,上海6月102万平方米的成交量,创下了2011年2月以来17个月的沪上楼市月度成交量新高。

上周开盘项目中,以90平方米左右的两房和三房为主打产品,报价以“低开”为主旋律。

济南上半年楼市完美收官

济南上周,济南市共成交商品房1388套,环比前一周增加了335套,环比上涨31.8%。整个6月,除去端午假期的影响,济南楼市单周的新房认购量一直保持在高位。受不少楼盘集中开盘加推的影响,济南6月的商品房市场成交或将轻松再破5000套。但这主要是几个楼盘集中放量的结果。

近一段时间,随着央行“降息”等利好效应的逐步释放,泉城楼市的“涨价盘”也频频出现,购房人“买涨不买跌”的心理显露无疑。业内普遍认为,随着房价的稍有回归、货币政策的松动,济南楼市下半年还会红火一阵,开发商、投资客都会“伺机而动”。

烟台6月第5周成交1020套 创周成交新高

根据搜房网数据监控中心数据显示:烟台房产交易网最新网签数据表明,6月第5周烟台楼市总成交1020套,较上周494套,上涨约106%,创烟台楼市周成交历史新高,福山区一枝独秀成交412套;本周成交均价为5974元/平方米,较上周5598元/平方米上涨6.7%,本周烟台六区房价全线上涨,尤其是牟平区上涨40.7%。



桃源一品效果图

“忽逢桃花林,夹岸数百步,中无杂树,芳草鲜美,落英缤纷。”陶渊明在《桃花源记》中所描述的桃花源已成为了众多人心中的梦想居所,那里有良田、美池、桑竹,不用顾忌污浊的环境,那里阡陌交通,鸡犬相闻,可以悠然自得,怡然自乐,不用担心世俗烦扰。每一个人的心中总有一处“桃花源”,既可以是心灵的慰藉,又可以在现实中让你独享心灵中的“孤独”。有这样一处居所,他以桃源为名,他就是“桃源一品”。

桃源一品总建筑面积8.6万平方米,规划有350-700㎡联体别墅与170-270㎡优品板楼,借鉴新西兰风情筑筑蓝本,配备智能化安防系统与全方位客服管家,打造高品质豪宅。

一园倾城 美在桃源一品

桃源一品在景观设计上,

以《桃花源记》描绘的景色为蓝本,以桃花林为背景,以保持自然山地起伏为设计脉络,庭院设计章法天成,凝聚了山、海、林、湖多重美景,在组织多个休闲运动场所和线路的同时,做到一步一景,步移景异。集山之高远,海之壮阔,林之葱翠,湖之清漾于一体,得深贵潜居之本。

在魁星楼50年原生态山林的衬托下,以桃花林为代表的果木配置,是景观意境以及文化意境的点睛之笔,将《桃花源记》中所描述的美景变成现实中的投影。多样化的植物搭配使得园区四季缤纷,配合石山跌水,传递着桃林深影,勾画出虚景诗意。高大乔木与绿植作为社区景观的链结和主体,亦是别墅区人文情愫灵魂的中轴风景带,利用自东向西的自然山势,依山势层层绿化组团,形

成“山林湖畔,画中栖居”的景观意境。

准业主李先生说到:“我非常喜欢《桃花源记》这部作品,里面描述的生活很美好,能在那里生活是我一直以来的一个梦想,在这里居住生活也算是实现了我的一个居住梦想。”

交通便利 畅享高端配置

桃源一品位于烟台市莱山区,区域位置优越。北、西与百年繁华的芝罘区毗连,南接发展潜力无限的高新区,坐拥莱山区。

营销总监介绍说:“在桃源一品,畅享居山观海的臻美意境。国人历来讲求‘天时地利人和’,对于居住更是如此。从上世纪七八十年代的小阁楼到现代户型的发展轨迹,我们可以清晰地看到人们对居住品质的探索。从现代生态学和建筑学角度分析,人与住宅构成一个最基本的生态系统,只有当住宅布局与人的活动相互调和时,才能达到天时地利人和。从这一点讲,烟台人很有福气,也很‘富有’。”

空中别墅 享受自然生活

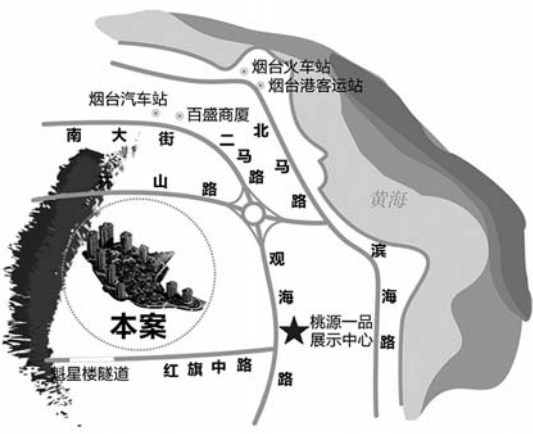
“项目的多层、高层产品配置与别墅相近,空中大露台、落地玻璃窗,可以让业主更好地与自然亲密接触,内外贯通的开放式空间设计,会带来全新的居住体验,在露台上就可以看到无边的山海秀色。”置业顾问孙伟介绍说,“大户型均采用一梯一户设计,设专属入户电

梯厅。并且在中心花园中规划TOWNHOUSE别墅,每户设前院、后院和下沉式庭院,形成独有的‘一墅三院’格局,整个别墅区采用动静结合设计,使得庭院空间最大化,负一层和车库与下沉式庭院相连,留出了一处天然的创意空间——可以做酒窖,窖藏精品红酒;也可以当做私人影院,上映每一季的精彩大片。”

庭院香径,群花微醉,月影阑珊,如水的月光静静拂过半山别墅,坐在大露台上,遥望东部壮阔大海,近看大南山迤逦景观,俯视社区森林溪径,品茗若思,身心高远。清逸的山水境界中,某种久远的记忆正在复苏,灵魂深处的感动正在酝酿,心底的快乐伴随轻洒落应的小溪,在静静地流淌,在桃源一品,自然即是生活。

配套齐全 360度物业管理

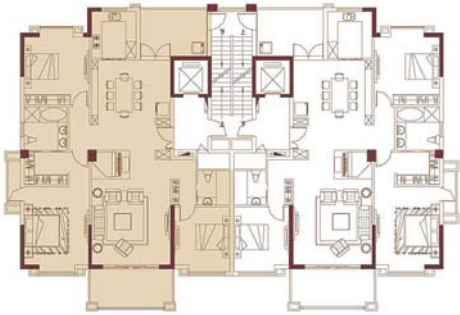
为了更好地保障业主的惬意生活,让业主可以安心、省心、放心,更好地实现园区公共场所的安全防范,桃源一品在社区的重要场所,如中心花园、广场、会所、停车场等地安装高分辨率摄像机实时记录,还科学设置了保安巡逻路线,做到巡逻无盲点。此外,社区采用一卡通系统,即使用IC卡对社区实行一卡通管理,包括出入口管理,停车管理,电梯管理,物业缴费,会所消费等,提供24小时管家式全方位管理,为业主提供一站式的个性化服务。



桃源一品区位图

桃源一品

开发商:烟台市华滨置业有限公司



G户型 平面图

桃源一品G栋
面积:191㎡



G户型 户型图

售楼地址:烟台市莱山区观海路与红旗中路交汇处

- ◇主卧套房西、南双向采光观景,豪华衣帽间功能齐全,畅享奢适体验
- ◇大面宽客厅气度非凡,与专属娱乐特区连贯一体
- ◇开放式娱乐体验,
- ◇试听盛宴动情欢享
- ◇山景阳台大幅采光面积,
- ◇享受阳光烧烤与月光茗香的生活乐趣
- ◇与南向阳台两相呼应,
- ◇共同营造360度的全明空间
- ◇北向观景凸窗设计独具匠心