

进入汛期,济南降雨开始增多,高强度集中降雨形成暴雨洪水和较大汛情的几率也明显增加,具有泄洪功能的河道再度成为济南市民关注的焦点。泄洪河道是否通畅,能否正常发挥泄洪排水功能,近日,记者对此进行了探访。



土河河道里种树,淤积了不少垃圾。
见习记者 修从涛 摄

农田侵占

两条河十公里泄洪道消失

杨家河和土河,均发源于南部山区,本来分别经历城区鸭旺口村东头和西头注入小清河,承担着东部泄洪排涝的重任。然而,随着城市建设和农村发展,土河和杨家河的部分河道被侵占,近10公里泄洪道消失变成了农田。

7月5日,记者沿杨家河河道探访,从南部过来的杨家河走到董家镇就湮没在大片农田里,源头有60米宽的泄洪道最终消失了。历城区水务局工作人员介绍,“杨家河到了董家镇就没有河槽了,只剩下地底下的管子。”

沿着河道继续往北,杨家河变成了浅沟,尽管刚下过雨,但浅沟里没有水,也没有通到小清河,而是消失在一处荷塘里。当地居民说,“杨家河早已不是泄洪道了,现在只是一条断头河。”

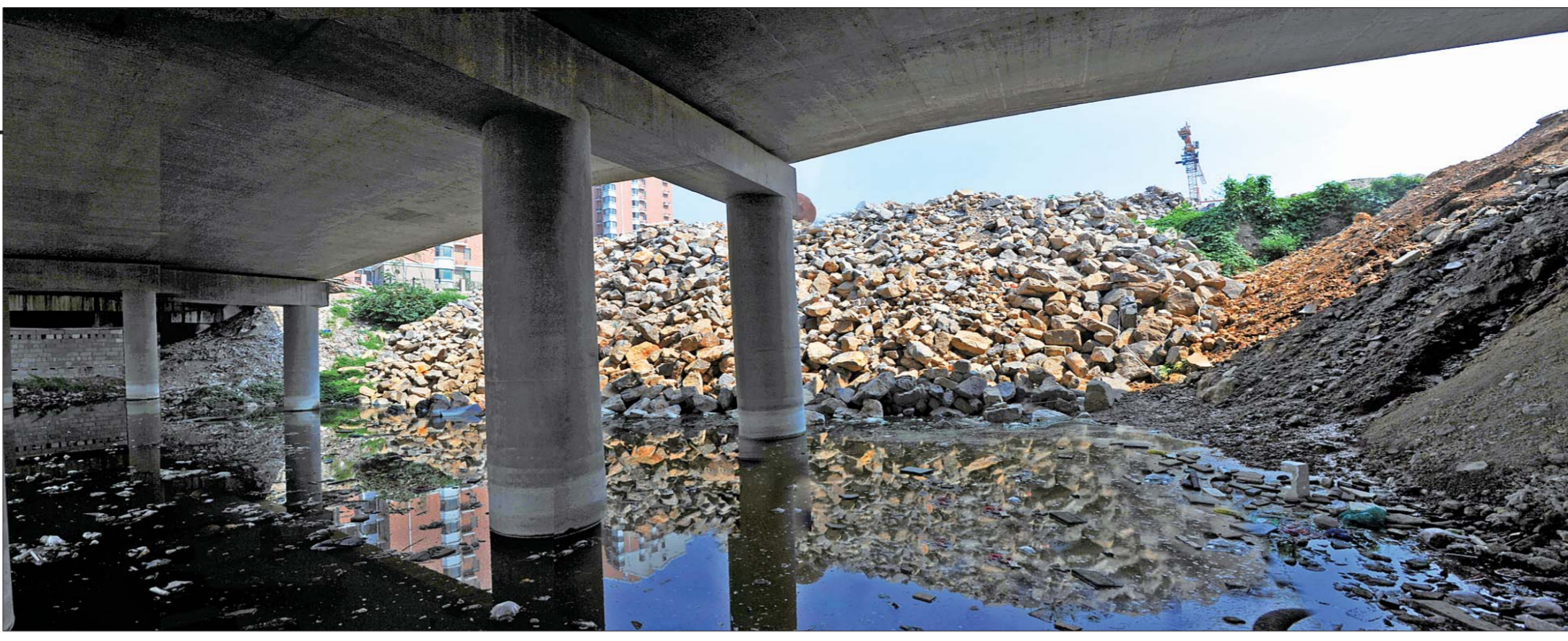
“那场大水,村里都进水了,有1米深。”历城区董家镇院后村村民对去年那场大水仍记忆犹新。2011年5月9日,一场大雨使董家镇部分村庄被淹,造成水灾的主要原因是,经过董家镇的泄洪河道杨家河淤堵,洪水外泄。

与杨家河一样,土河也是一条断头河,走到董家镇附近也被农田侵占了。与杨家河不同的是,土河在鸭旺口村西头最终得以注入小清河。

7月5日,记者沿土河鸭旺口村河段探访发现,在鸭旺口村往南的河道里种着杨树、桃树等,原本宽阔的河道被树木占据了大半,河道里有一些因树木阻挡而淤积的垃圾。

村民王先生说,“土河河道往南走到东折腰村就消失了,河道里的水不会多,这么宽的河道不种东西就浪费土地了。”

历城区水务局工作人员介绍,“土河的董家河段也被农田占用了,



全福河上游,成堆的石头堆在河道里,把河道拦腰截断。本报记者 徐延春 摄

河道被侵占,还咋泄涝排洪

本报记者 崔岩 见习记者 王茂林 修从涛

防泄洪排涝功能也基本丧失了。”

土河发源于港沟镇,往北流经唐冶、郭店、董家,在临港的鸭旺口村注入小清河,由于土河河道淤堵,汛期时,高新区孙村片区经常因此发生水灾。

河道棚盖

据称曾有人因此下暴雨时被淹

在兴济河从经十路到张庄路一公里多的河道上,8栋欧式风格的

楼房依次排开,河道下面两排粗大而密集的柱子牢牢地支撑着上面的棚盖。商城内有家具城,有汽配城,还有个下商品市场。

7月4日上午,家住附近铁路职工宿舍的居民张先生告诉记者,兴济河上这座商城是2003年建成的。

“曾经有人向上级反映过,但没管用。”张先生说,河道上建商城,周围居民都很担忧。据他介绍,前几年大雨时,附近兴济河里的水一度上升到了河岸边沿,“多亏刚刚在上游

建了腊山分洪闸,否则,今年大暴雨又得提心吊胆了。”泄洪沟棚盖,兴济河并非个例。

羊头峪东西沟是东护城河主要污染源,这两条沟原是泄洪沟,每条长约4.5公里,源头在开元片区,两条沟在东门桥附近交汇后汇入护城河。

7月4日,记者在此探访时却发现,棚盖现象非常普遍。从经十路沿羊头峪东沟一路往北,经和平路,穿越碱厂中心,人们很难发现,沿街这

些商铺,住宅下面有一条名叫羊头峪东沟的泄洪沟。

在和平路以南,微山湖鱼馆等建筑物将泄洪沟挡住了个严严实实,街道办事处的办公场所也盖在了河道上。

在和平路微山湖鱼馆前面,一排铁算子下面,由于排水不畅及垃圾在里面长时间浸泡,散发着恶臭。

“好好的泄洪沟,留几个铁算子能行吗?一下大雨根本排不出去。”附

近一位不愿透露姓名的居民说,2007年那场暴雨中,就有居民因为羊头峪东沟棚盖而被淹。

羊头峪西沟棚盖情况也一样,沿河一些单位,为了自己的经济利益,违章在河道上建筑,致使河道断面大大缩小,给防洪带来了极大隐患。

在和平路北侧,100多米的河道已被水泥地面吞噬。从上面看,已经完全没有了河道的样子。被棚盖的这一段位于碱厂中心西侧,正好是羊头峪西沟向历山路拐弯的一段。

建筑垃圾

把河道拦腰截断

在全福河上游从山东财经大学燕山校区南门到旅游路附近的河段,由于交通系统内两家大型国有企业以及黄金集团紧邻河道大面积楼盘施工,这一段已面目全非。

大面积的开挖建设,使狭窄的河道内和河道西岸变得坑坑洼洼。一座简易的桥搭在河道上,桥南侧成堆的

●链接:
省城泄洪河道基本上都是自然形成的,这就是人们通常所说的明沟,现存的大小明沟有67条之多,而主要的排洪河道有30余条。
由于济南地形南高北低,所以河流总体流向是从南向北,几条南北向河道也大体上构成了城市泄洪的主渠道。



兴济河上建起了商城。见习记者 王茂林 摄

石头堆在河道里,成了一道密不透风的“石墙”,把河道拦腰截断。

“这是一条泄洪沟,之后都得把堆在河道里的石头扒开,让泄洪沟开通。”7月3日,在最北头的工地上,施工单位的一名工作人员告诉记者,紧邻着这一段的

全福河,西侧将建起10幢住宅楼,堆在河道里的石头是建设期间临时堆在这里的,在建设完工后会拆除,恢复河道原貌。

“现在河道全部拦截了,正值汛期,一旦暴雨来临,排不出去水怎么办?”对于该施工方的说法,紧邻此段河道的仁和盛庭小区居民并不认同。

在该河道旅游路以南,尽管能看出刚刚清理过的痕迹,但河道两侧仍有不少建筑垃圾残余。该段环卫工人告诉记者,前期因为河道东侧楼盘施工,曾堆积了大量的建筑垃圾。

事实上,就全福河该段河道被破坏的问题,济南市政协委员潘建平连续3年向市政协会议提出疏通治理的建议。

“由于开发建设,这条泄洪沟防洪排涝的作用已经不明显了。”7月4日,潘建平在接受记者采访时,再次强调建设施工对全福河造成的破坏。

除全福河外,其他河道占用及填埋现象同样严重。

大辛河花园路至工业北路段附近居民告诉记者,这段河道规划宽度为60米,现在仅10米,肆意填埋现象严重。

旅游路以南,大辛河一条当地人称之为坑姜沟的支流,几乎已经不复存在了。

负责此处的历下园林工人柏城说,随着奥体附近高层建筑的建设,建筑垃圾全部倾倒了坑姜沟,一条曾经的泄洪通道如今已成了一座小山。旅游路以北,也已经成了一个小小的“开心农场”,地瓜、棉花、玉米、豆角、南瓜,各类作物一应俱全。

经十路以南的小汉峪沟,由于港沟路周边开发,也已将河道多处填埋,河道上游被侵占现象严重。

全国汽车营销服务十大标杆企业 中国汽车服务公众满意十佳典范品牌

品行天下路

感恩惠万家

7月7日至15日 银座汽车 周年购车乐享季

- 五大全新品牌强势入驻 国贸店、综合服务区尊享体验——广汽三菱、广汽菲亚特、长安标致雪铁龙DS、长安马自达、上海大众汽车斯柯达强势入驻银座汽车
- 惠民补贴提前引爆——千万让利风暴震撼来袭
- 二手车盛宴耀世开启——专场拍卖会钜惠空前
- 汽车用品超值特卖会——超低折扣等您享
- 多款专享金融方案——助您轻松拥有心仪座驾
- 燃情7月——以心悦心贴心售后服务专场
- 汽车文化大餐与您共享——拍客大赛·儿童绘画大赛
- 畅想银座新生活
- 香车美女——国际名模 银座汽车同台斗艳
- 多样趣味游戏 参与有礼

银座汽车 INZONE AUTO

96566 全国统一客户服务热线

齐鲁晚报生活日报

广告中心服务电话

广告中心客户部: 0631-82963188 82616676(宣传)
86196687 86196682
86196160 86196158
设计部: 0631-86196177 86196166 (E-mail: gsg6666@vip.qq.com 86196292)
财务部: 0631-86196669
拓展部: 0631-86196866(主任室)
86196299 86196197
86196138 86196139
室内代理部: 0631-82608960 82668199
86196280 86196186
室外代理部: 0631-82616688 82616800
86196278
经济编辑部: 0631-82608962 86196080 (主任室) 82921268
86196166 86196066
86196146 86196090
医疗广告部: 86196066 86196364
86196360
地方广告部: 0631-82966343 86196188
分类广告部: 0631-86196199
86196184(传真)
地址: 济南市经十路16122号
邮编: 250014

自由商务空间 投资 办公首选

文化东路, 38-76m²多功能自由组合空间
居住、办公、投资皆相宜, 不限购、不限贷

- 复合价值: 灵动空间、居住、办公、投资自由组合
- 升值潜力: CBD、CBD文化东路双核心、三维立体交通
- 附加价值: 150家外企云集、20万商务精英汇聚
- 投资保障: 世界500强、责任央企、中建八局扛鼎力作

垂询热线: 67771777 | 67772777 项目地址: 济南市文化东路16号(东首)

投资方: 中国建筑第八工程局有限公司 营销推广: 丽阳祺丰
开发商: 山东中建房地产开发有限公司 整合推广: 金典传媒

2012中建地产客户年 http://www.csc-land.com