



# 立体斑马线 让你开车慢下来

## 已安装6处,下一步将在全市推广

本报文 统筹 鞠平 本报通讯员 圣凯 亚林 姜波 本报记者 孙健 于飞



开车经过沿海路段的驾驶员或许会发现,最近在马路上出现了一些“奇怪”的交通标志:由黄、白、蓝三种色块组成的大方块,乍一看就像几个柱子,驾驶员远远开车过来,还以为前方出现了高低不平的障碍物,马上减速行驶。等司机把车开到近处一看,才知道是这条减速带,不过此时让司机慢行的效果已经达到了。

本报8月9日讯 9日,记者从交警支队了解到,设施科在滨海路的月亮湾、东山宾馆、第二海水浴场、海天名人广场、烟台大学、马山寨6处地方铺设了立体减速块。以后还将在市区其他车流和人流量的地方推广。

9日,在滨海路上,记者见到了这些由黄、白、蓝组成的彩色交通标志,看上去很有立体感,以前也没有见过。这种立体减速块虽然是平面的,但看上去很有立体感,像是凸起来的方块。开车经过这里的驾驶员远远看到这些减速带,以为碰到了障碍物,会马上减速,这样就保证了前方斑马线上的行人能安全通过。

据交警支队设施科的民警王田勇介绍,滨海路是烟台市的观光大道,代表着烟台市的形象,滨海路上的行车安全需要维护,但同时也要保证观光大道的美观性。

“普通的橡胶减速带和震荡减速带,车辆通过时会产生很大的噪音,而且对车辆的损坏也很大。”王田勇说,因此烟台市交警支队采用了这种立体减速块,让司机能自觉地减慢车速,而不

是被动地减速。

王田勇说,这样的立体减速带既能起到一定的减速作用,又能使车辆平稳地驶过。而且色彩鲜艳的立体减速带与滨海路上的绿化环境相得益彰,更显城市道路的美观性和城市形象。

记者在交警支队了解到,设施科一共在滨海路的月亮湾、东山宾馆、第二海水浴场、海天名人广场、烟台大学、马山寨6处地方铺设了立体减速块。

每处的立体减速块都是铺设在十字路口斑马线前面,每个方向的车道分为3组,每组6个立体减速块。

据设施科民警王田勇介绍,减速块铺设在斑马线前面,是为了提示驾驶员在斑马线前减慢车速,保证行人安全通过。同时,也让行人看到立体减速块时,能够礼让车辆,形成“车让人,人让车”的礼让意识。

除了本次铺设的6处立体减速块外,交警支队还将在市区其他车流和人流量的地方推广这种减速块。比如位于城区主干道的医院和学校等,都会陆续铺设立体减速块,以维护道路交通安全。



一位骑车市民从环山路上的立体减速带经过。 本报记者 赵金阳 摄

### 能起到多大作用

不声不响不震动,就把速度降了

提起道路上的减速装置,市民们可能首先想到的是震荡减速带和橡胶减速带,那新增设的立体减速块与前两者相比有啥优势呢?

所谓震荡减速带,一般为白色或黄色的横条带,横带上布满了高出地面0.8厘米左右的小凸起,四五条横带一组,在减速路段设置3-5组。车辆经过震荡减速带时,车身会产生轻微震荡,提醒司机减速慢行,然而在切实降低车速方面,震荡减速带的作用不是很明显。

另外,车辆经过减速带时会产生较大的噪音,对道路周边居民的生活产生影响。

而橡胶减速带在企业、学校、单位门口以及住宅小区的道路上比较常见,减速带由黑黄色块拼接而成,一般有三四十厘米宽,最高处有7厘米,整体呈现出丘状。

相比震荡减速带,橡胶减速带可谓“铁面无私”,无论是机动车辆还是非机动车辆,行驶到减速带时倘若不减速,就会经历一次大震动,减速效果虽好,但车主们的爱车就要吃点“苦头”了。

车辆在经过立体减速块时,既不会产生噪音,也不会带来大震动,它是靠产生强烈的立体感从视觉上提醒市民自觉减速。车辆行驶至距立体减速带四五米时,立体感最为强烈,司机在视觉导向下采取制动措施,将车速降低。

“隔老远一看,一个个尖尖的三角块,高出地面十几厘米,是个司机都知道要刹车呀!”看到路面上新多出来的颜色鲜明的标志,司机王先生说,“这新加上的交通标志挺鲜明,看着好玩儿。”

尽管贴在路面上,立体减速带却能产生明显的立体效果,在行车靠近时,感觉像是一排排立在地面上的三角柱减速带,提醒司机放慢车速。

在色彩搭配上,立体减速带采取的是黄、白、蓝的色彩组合,强烈的颜色对比使贴在路面的标志更加醒目,立体感更强,司机在远处也能清晰地看到。

“关于减速块的大小设置,设施科前期也进行了调研。如果是在高速路上,车速快,相应的交通标志也比较大,便于司机在高速行驶时看清交通标志;而市区的道路限速多为50-60公里,最大也不超过70公里,这样较低的车速下,减速块不需要太大,相隔不用太远。”设施科民警王田勇说,斑马线前的3排减速块相隔不是很远,减速块也不大,正是考虑到了市区内车速较低的因素。

### 会不会影响开车

看到尖三角,都知道要刹车



施工人员在贴减速块。(图片由交警部门提供)

### 铺减速带,可是个细活儿

9日,记者从烟台市交警支队了解到,6日,设施科开始铺设这6处立体减速块,直到9日才完成,这可真是个细活儿,粗心的人干不了。

据设施科民警王田勇介绍,这些立体减速块并不是直接画上去的,而是用不同颜色的软性材料贴到路面上。不过,这些软性材料可不是谁都能贴好的。负责铺设的工人首先要将立体减速带铺设的位置确定好,然后刷上胶水。

半小时后,工作人员再把不同颜色的软性材料分别贴在相应位置,这3块材料间要严丝合缝,位置也要恰当。软性材料贴上了,工作人员要用软锤敲打这些材料,让它与路面上的胶水完美地贴合起来。

据了解,这些立体减速块铺设完成后,至少半年内不会出现问题,不过也要根据路面上的车流状况而定,如果没有大型车辆碾压,使用一年是没有问题的。

●多知道点儿

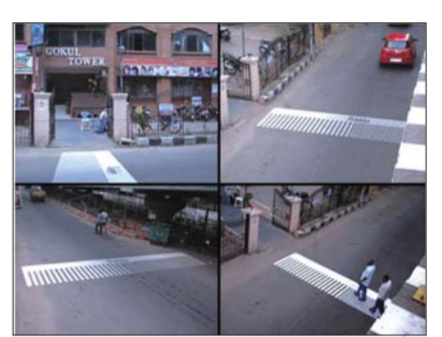
### 国外这些创意斑马线,你见过吗



1 斑马线像被锯开的木头



4 贴出来的“大坑”



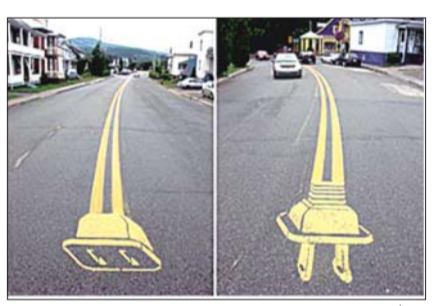
2 梳子形状的斑马线



5 “大脚印”斑马线



3 斑马线变成了“薯条”



6 “插座插头”形状的斑马线

**好想和女友在自己的房子里看奥运!**

**青年置业第一季** (时间: 8月10-17日)

福地隆城 保利·香榭里公馆 中铁·逸都

经典小户型 全新推出

英伦汽车 SC3 惊艳上市

多重惊喜特惠 奥运期间 限时抢购

看房看车团隆重招募 最高10万让利哦!

主办: 齐鲁晚报·今日烟台

协办: 中铁置业 英伦汽车

咨询热线: 18660095726 18660533332

对话世界级名校 点亮出国留学梦

**第3届烟台国际教育精品留学展**

**即将盛大开幕**

时间: 8月18日上午9:00-12:00

地点: 芝罘区解放路中银大厦3楼

主办单位: 齐鲁晚报·今日烟台

放眼海外名校, 梦想从此刻起飞!

名校直通车将再次出发, 送你到梦想彼岸!

美国、英国、澳大利亚、加拿大、新西兰、法国、意大利、德国、荷兰、瑞士、日本、韩国、新加坡等几十个国家上百所海外名校等你来挑!

抢票热线: 13688690081 18660095750