

462万居民用上二代身份证

一代证明年将停止使用

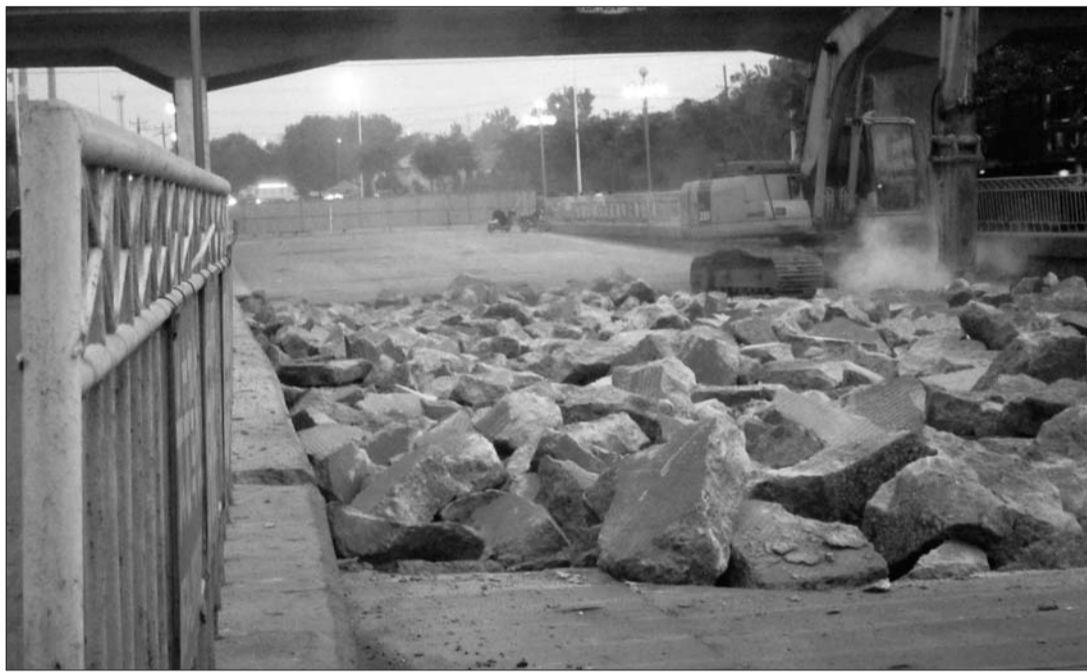
本报9月17日讯(记者 牟张涛 通讯员 刘传祥) 近日,德州市462万居民身份证全部“升级换代”且已换发完成,第一代居民身份证将于2013年1月1日停止使用。

据介绍,换证工作于2005年7月1日开始,前后跨度达7年,德州提前四个月完成二代证换发。“公安户政部门抓住清明、五一等节假日外出市民返乡之际,开辟办证‘绿色通道’,延长办证窗口工作时间,设立流动人像

采集点、电话短信预约办证、互联网电子邮箱办证等多种措施。”德州市公安局相关负责人介绍说,对孤寡老人、老弱病残人员和需办证人员比较集中的单位、村居,民警携带人像采集设备和人口数据信息数据实行上门办证服务,现场办证,对已经死亡未注销户口人员,户政管理部门及时登记核实并注销其户口,收缴相关证件。

“对因历史原因造成的一人多户

籍的,在联系本人进行确认后,注销其虚假户口,对长期无人认领的‘空挂’疑似重复户口,户政管理部门将名单在互联网进行公示,对公示期满仍无人认领的‘空挂户口’进行了注销。”该负责人称,他们对急需办证市民,及时受理,上传信息,缩短办证周期,对特别急需用证的返乡市民、高考学生等,及时联系省公安厅制证中心,优先予以制发,最大限度地满足市民换证需要。



整修

17日下午,大学西路铁路桥下的路面开始整修。此前,这里路面坑洼破损严重,遇雨水容易产生积水。 本报记者 王金强 摄影报道

严查黑心棉进校园

本报9月17日讯(见习记者 王乐伟 通讯员 毕雯) 德州市纤检所正在开展“阳光纤检进校园”活动,走进德州住宿制学校的新生宿舍,检查学生床上用品安全情况。

在德州市住宿类高职院校学生宿舍内,德州市纤检所的工作人员打开学生的被褥,仔细查看被罩、床单等棉织品的生产厂家、生产批号等信息。工作人员对

学生床上用品取样,这些样品在登记造册之后,还要进行更加具体、精细的检测。床单、被套等床上用品的产品质量包括纤维含量、甲醛含量、pH值、色牢度等十几项指标。

在持续半个多月的检查中,共检查10家高职院校在用絮用纤维制品12000余套。截至目前,还未发现不合格产品。据悉,“阳光纤检进校园”活动将持续到9月22日。

自驾游热度初显

本报9月17日讯(见习记者 刘振 通讯员 高琳琳) 17日,记者从德州市旅游局了解到,全市“十一”黄金周自驾游产品宣传工作近日取得了显著成效。截至9月16日,德州自驾游产品网络点击量达到近200万人次。

德州自驾游产品于9月3日正式发布,市旅游局充分整合了各类文化、民俗等特色旅游资源,推出了“环太阳城”

自驾五日游,“畅游海洋世界,寻梦千年古树”自驾二日游,从海底世界到太阳之巅的神奇之旅自驾二日游等德州精彩自驾线路。

市旅游局还将德州自驾游产品纳入了全省自驾游产品大盘子,苏禄王墓和太阳谷景区纳入了全省运河文化旅游线路,齐河泉城海洋极地世界和夏津黄河故道森林公园纳入了全省黄河文化旅游线路。