

# 煤价降了，供热费咋不减？

物价部门回应，煤炭价格未低于每吨605.55元“降价门槛”为主因



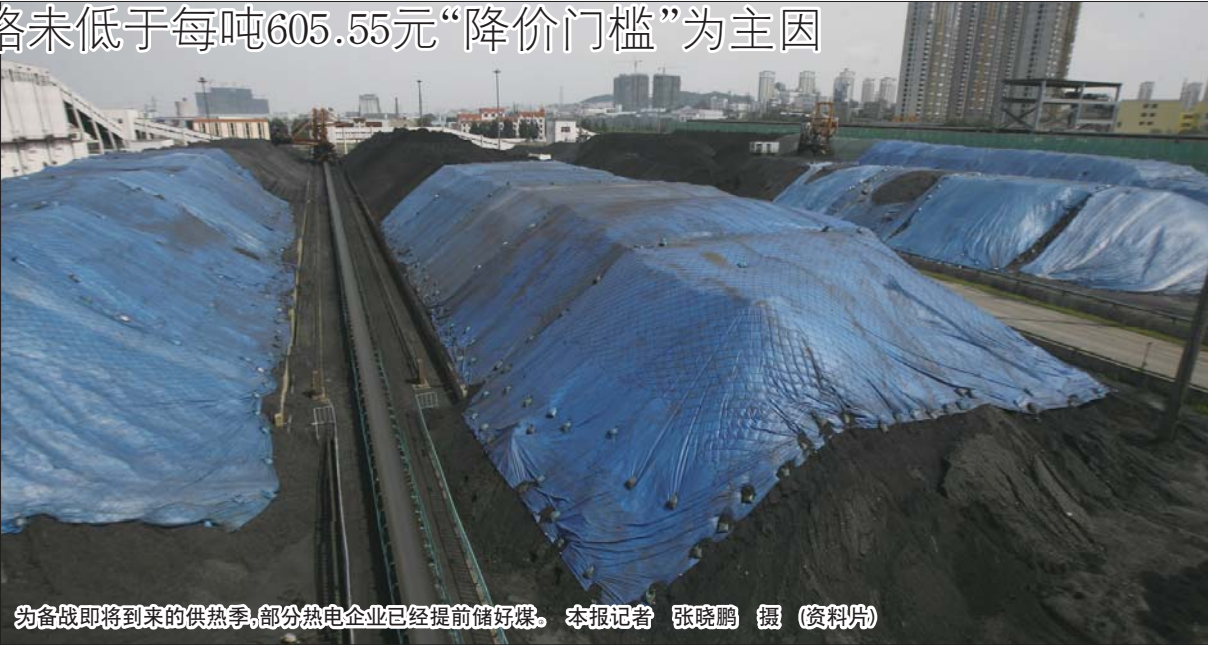
本报9月20日讯(记者 蓝娜娜) 相较前两年的高价煤炭，今年煤炭价格有明显回落，每吨跌至650元左右。对此，不少市民询问为何煤炭成本降低，居民类用户供热费仍为每平方米使用面积30.40元。20日，青岛市物价局党组书记、局长盛斌杰回应称，每平方米使用面积30.40元供热价格对应的煤炭价格为605.55元，目前煤炭价格虽跌，但仍达不到降价的“门槛”。

20日，青岛市物价局党组书记、局长盛斌杰做客“民生在线”，在线答疑。

针对网友提出的“今年煤炭价格下跌，为何今冬供热价格不降”的问题，盛斌杰答复称，近几年由于人工费、电价等其他成本因素大幅上升，根据青岛市物价局成本监审公示数据，2010—2011采暖期居民集中供热成本达到每平方米使用面积43.96元，对应的煤炭价格为每吨728.37元。虽然煤炭价格从今年上半年开始回落，但据了解，当前煤炭市场价格约为每吨650元左右，尚未达到每平方米使用面积30.40元供热价格对应的煤炭价格605.55元。

同时，盛斌杰还称，即使煤炭价格降到每吨605.55元，也要根据成本监审结果，确定供热价格是否下降。目前，青岛市物价局正在对供热价格进行成本监审，届时将向社会公布。

据了解，2008年由于煤炭价格大幅上涨，煤炭平均价格达到每吨863元(按5千大卡折算)，供热成本与价格严重倒挂。根据国家发改委煤热价格联动的有关规定，考虑煤炭价格上涨因素实施了煤热价格联动，成本为每平方米使用面积36元。经听证程序及青岛市政府研究同意，市内四区居民采暖用热价格每平方米使用面积由26.40元调整为30.40元，对应煤炭价格为每吨605.55元。因煤炭价格上涨而增加的居民采暖供热成本30867万元，分别由企业、居民、政府共同承担，其中，企业承担了9260万元，占30%；居民承担了7940万元，占25.7%；政府承担了13667万元，占44.3%。



为备战即将到来的供热季，部分热电企业已经提前储好煤。 本报记者 张晓鹏 摄 (资料片)

## 两节期间，出租车免费过桥隧

交通部门召开高速免费电视电话会保畅通

本报9月20日讯(记者 赵波) 出租车双节期间走桥隧也将免费，20日，青岛市物价部门负责人在网谈时称，出租车也在重大节假日高速免费范围内。

另外，记者从全国、全省重大节假日小型客车免费通行工作电视电话会议上获悉，节假日期

间将派督察组到各地视察免费通行工作，一旦发现违规行为将严查。

20日，青岛市物价局局长盛斌杰做客“民生在线”，有网友建议，出租车走桥隧也可以免费。盛斌杰解释说，按照青岛市交通委等八部门《关于重大节假日期间

免收小型客车通行的通知》(青交财运[2012]20号)文件的规定，重大节假日期间，七座以下小客车实行免费，出租车也在免费范围内。

另外，20日上午，全国、全省重大节假日小型客车免费通行工作电视电话会议青岛分会场在青岛市交通委举行，预测免费

期间车流将增加30%以上，免费带来的通行效率将增加2—3倍，会议要求各部门要做好高速免费期间可能出现问题的应急预案，设置显著交通标志，保障高速的通行，在节假日期间，各个地市将派督察组进行督察，遇到违规收费等行为将进行严查。

## 世园会邀您一起设计海报

即日起至10月31日，获奖者最高可获三千元

本报9月20日讯(记者 董海燕) 20日，记者获悉，2014年青岛世界园艺博览会执行委员会启动以“让生活走进自然”为主题的世园会海报设计大赛，即日起至10月31日征集作品，大赛设一、二、三等奖若干名，分别给予现金奖励。

为更好地阐释2014青岛世园会的主题理念，引导人们关注世园会、参与世园会、分享世园会，给世园会和城市留下宝贵的精神财富和文化遗产，2014

年青岛世园执委会启动以“让生活走进自然”为主题的世园会海报设计大赛，全国设计专业机构、设计师、艺术设计院校师生、艺术家及广大设计爱好者(含港、澳、台地区)均可参加，征集时间为即日起至10月31日。共设一等奖2名，各奖励现金3000元；二等奖4名，各奖励现金2000元；三等奖6名，各奖励现金1000元；优秀奖若干名，各奖励2014青岛世园会门票2张。所有获奖作者均颁发荣誉证书。

应征作品尺寸为A4幅面，横、竖不限，JPG格式。作品中须体现的元素包括：2014青岛世界园艺博览会官方网站网址：<http://www.qingdaoexpo2014.org/>；中英文双语文案“From the earth,for the Earth 让生活走进自然”和“International Horticultural Exposition 2014 Qingdao 2014青岛世界园艺博览会”。作品须体现2014青岛世园会“让生活走进自然”的主题，格调高雅，寓意深刻，表现新颖，风格多样，构思巧妙，视

觉传达准确。每人(每团体)参赛作品数量限制在3件以内，作品可以为单幅，也可以为一组多幅(每组按一件计)。应征单位或个人须填写《2014青岛世界园艺博览会海报设计应征表格》(从2014青岛世界园艺博览会官方网站下载)，并与作品一同发送。

作品可邮寄到青岛市东海西路39号世纪大厦608室(邮编：266071)或发送至邮箱：haibao@qingdaoexpo2014.org。联系人徐晓，电话：85796969。

# 欢迎阅 2013年齐鲁晚报

(全年订阅价180元)

广度

日发行量170万份，  
世界排名第22位，  
全国排名第3位，  
全省17市高密度覆盖，  
无可比拟的影响力；

高度

办主流大报，  
树百年品牌，  
信息发布客观权威，  
政策解读精准及时，  
有口皆碑的公信力；

温度

省报视角，  
百姓情怀，  
情牵民生，  
知冷知热，  
与百万读者零距离、  
同担当、共风雨。



齐鲁晚报《今日青岛》全心全意为青岛人民服务

欢迎到各邮局网点或本报各发行站点订阅齐鲁晚报

新闻热线：0532-89772345

广告业务：0532-68872800

发行监督：0532-68872811

主编信箱：qlwbqd@126.com

欢迎加入齐鲁晚报青岛读者QQ群：181198922

齐鲁晚报