



画里的花心里的爱一起绽放

贺齐鲁晚报创刊25周年国画作品选登

本报记者 霍晓蕙

笔墨丹青流淌着深深情谊,巧思妙构传达着殷殷祝福。为庆祝齐鲁晚报创刊25周年,山东省美术家协会、山东省女书画家协会组织24位书画家,共创作了49幅国画贺作。

参与创作的省美协画家有:孙成刚、孔超、高楠、包小义、张涛、郭峰、王沂春、王征远、韩英凌、张连合、张星斗、公丕炎、李振坤、赵安民、秦海、宋坦克、林文刚,他们均为山东省美术家协会骨干成员,各市美协主席或驻会秘书长,中国美协会员。

泰安市美协主席公丕炎以“鸡”为题材,赋予作品以情景交融、形神兼备的特点。德州市美协名誉主席李振坤,把生活感觉、人物造型和笔墨形式巧妙融合。秦海先生的大写意花鸟画,线的运用很出色,画面疏朗而有节奏。胜利油田美协主席宋坦克深知用墨之道,他的山水画,各种笔法墨法交互使用,“黑墨团中天地宽”。聊城市美协主席赵安民受国画大师李苦禅先生影响,形成了洒脱挺拔、灵活自然的绘画风格。日照市美协主席林文刚师从著名画家于希宁,主攻梅花、杜鹃。德州市美协主席王征远擅长画荷,泼墨荷叶富阳刚之气,雨后新荷娇艳柔美。泰安市美协副主席包小义的画,借鉴浅浮雕的表现手法,稚拙简约……

山东工艺美术学院著名设计师,当代艺术家顾群业教授也奉献了他富有探索意义的水墨新作。2012年国际体操世界杯的吉祥物“陶陶”、“龙龙”,全国第二届“非遗”博览会吉祥物“石榴娃”就出自顾群业之手。他的作品不拘泥于某一种技法和艺术门类,跨界的身份使他获得了创作上的更大空间。

山东省美术家协会驻会副主席朱全增表示,齐鲁晚报对美协主办的各项活动一贯支持,而齐鲁晚报组织活动一向正规,充满诚意,省美协乐意与齐鲁晚报进行多方合作,让双方的友谊历久弥新。

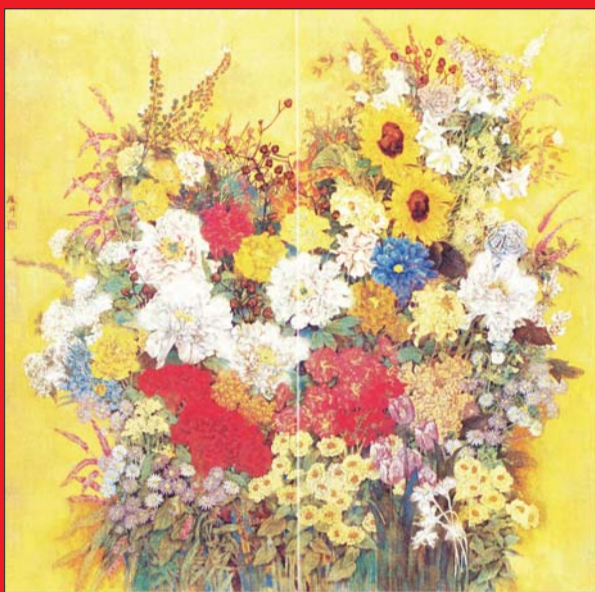
芬芳牡丹艳,淡雅兰蕙香。山东女画家是一支活跃的队伍,此次为本报创作的徐玉华、冷珍、李丽平、刘爱、任海宁、张萍均为省女书画家协会副主席、中国美协会员,她们的作品有着女性特有的婉约与清新。李丽平的牡丹娟秀绚烂,盎然的春意扑面而来。任海宁的工笔花卉细致精巧,仿佛沐浴着轻柔的乐声静静绽放,流溢着淡淡芬芳。冷珍、刘爱笔下的人物各有风姿,但都是气韵清雅,用笔、用墨、用色简约洒脱。徐玉华的童子画天真寄妙思,画面既有“小清新”的感觉,又流溢着纯纯的爱,暖意直沁心田。张萍的重彩人物与花卉,充满现代意味,是富有装饰味道的艺术图像。

心里有爱,画里就有了美。山东省女书画家协会主席王小晖表示,协会的发展离不开齐鲁晚报的宣传,多年的合作使大家都成了老朋友,理应互相支持和帮衬。画家们纷纷表示,无论是新闻采写,还是绘画创作,都应是对真善美的记录和创造。希望齐鲁晚报的未来更美好,希望每个读者的人生更加阳光,希望大家携手前行,风雨共度,让善与美的种子发芽、长大,让画里的花、心里的爱一起绽放!

本次刊登部分国画贺作,请读者欣赏。



▲徐玉华



▲张萍



▲冷珍



▲公丕炎



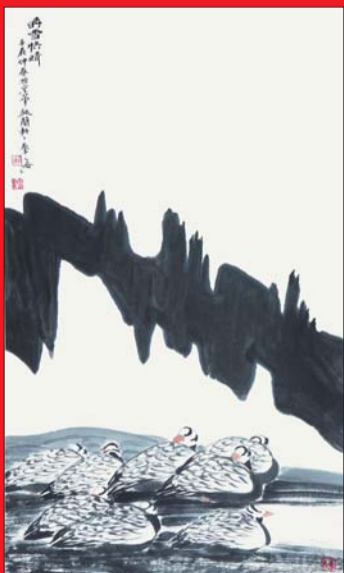
▲韩英凌



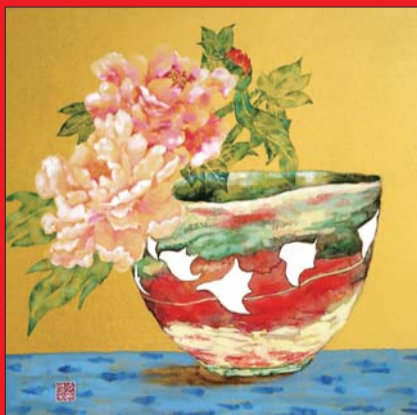
▲李振坤



▲韩英凌



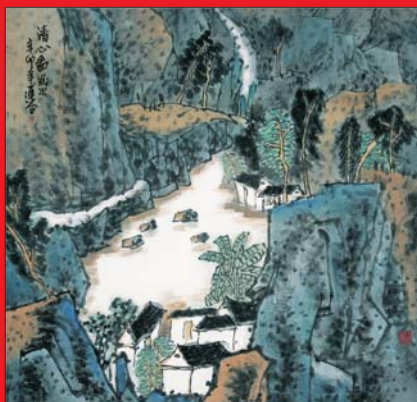
▲秦海



▲李丽平



▲任海宁



▲张连合



▲刘爱