

◆十一旅游推荐景点

七星台：十一旅游新热点

碧云天、黄花地、北雁南飞，金秋美景惹人醉。以前“养在深闺人未识”的七星台景区，随着暑期下半程的强力宣传，让许多市民了解到这个掩映在莽莽群山之中、作为济南趵突泉最大水源涵养地的景区，这里植被茂盛、凉风习习、松涛阵阵、泉眼众多，可谓山水俱佳，成为许多市民十一出游的首选。

为了迎接十一黄金周的到来，七星台景区特推出金秋六大精彩活动：赏五彩斑斓秋景之旅、赏明月度佳节之旅、陪爸妈登高孝心之旅、品特色美食之旅、慢游休闲度假之旅、爱情甜蜜之旅，让您的十一假期丰富多彩。



大绿浪环环相扣、蔓延开去；近处原始次生槐花林遍布整个山区，高大的槐树、松柏与幽幽碧草浑然一体，在这里，清凉的山风拂面而来，林林总总树草的芬芳沁人心脾，让人倍感惬意；往下看山谷中的小山村被层层薄雾笼罩着，若隐若现，恍如仙境，一条常年奔流不息的小河如玉带般蜿蜒曲折。

前几天到七星台景区游玩过的王女士告诉记者：“真没想到济南近郊还有这么美的景区，整个景区郁郁葱葱、林海蔽日，如高原草甸般壮美，景区东岭氧吧尤其美，这里高大的松柏笼罩住整个旅游小道，游客走在

上面可以免除阳光的暴晒之苦，深至膝盖的花草碧绿如滴、生机盎然，是游客登高赏景、吸氧吐纳、平和心态的最佳场所。王女士还提到，每当夕阳西下的时候，山谷中的岳滋村炊烟袅袅，鸡犬之声相闻，一幅唯美的田园山水画让人陶醉。

游点多多 目不暇接

七星台景区除了无与伦比的生态资源外，齐文化资源也很有游点。七星台的四界首是章丘、历城、泰安、莱芜四地的分界处，也是春秋齐鲁两国的分界线，七星台四界首也被称为“一脚踏

四地，一步跨两国”。七星台鹊桥横跨深涧、连接两峰，落差达上百米，其中有一段为软桥，行走其上，一颤一颤的，步步惊心，如腾云驾雾般刺激。七星台鹊桥是爱情圣地，许多情侣或夫妻来桥上拍照留念，欢喜地同系同心锁，让鹊桥见证自己忠贞不渝的爱情。七星台武圣门相传是武圣孙子操练兵马的地方，武圣门高大巍峨，建筑精致。七星台景区是山东齐长城的重要组成部分，景区恢复修建了长达1200米的齐长城，如一条巨龙逶迤盘旋在高山之巅。

(东方)

友情链接

◆景区看点

七星台景区体量大、资源上乘景区，看点多多。人间仙境(水草丰美、奇花异草遍布山谷，包括天街、天门等看点，堪称世外桃源)；四界首(“一脚踏四地，一步跨两国”)；瑶池(碧水深潭、名泉常年流淌)；鹊桥(是有情人相会的地方，也是天桥和颤桥体验的地方)；东岭氧吧(是景区生态资源最核心的区域，这里树木高大葱茏，绿草如茵，是秋游探幽的绝佳目的地)，高空索道(亚洲最大的单跨索道，可以欣赏绵绵群山美景)。

◆推荐旅游线路:

从武圣门停车场乘坐电瓶车，依次游览青龙寺、人间仙境、四界首、瑶池，下车游览齐长城、鹊桥，然后东行游览景区最核心的生态旅游资源——东岭氧吧，最后乘坐亚洲最大的单跨索道，再返回停车场。

地址:济南章丘市垛庄镇

◆交通线路:

济南市区——英雄山路——103省道——过仲宫大桥左拐——锦绣川水库——西营镇——到达景区。
景区咨询热线:0531—83780988 83784968 85196576

绝佳山水冠盖齐鲁

七星台景区因“七峰竞秀、势若北斗”而得名，地处章丘、济南历城、泰安、莱芜四地交会处，也被称为四界首。整个景区绵延数十公里，占地20平方公里，森林覆盖率超过95%，是济南

植被保护最好的生态山水景区。2011年由美国国家地理杂志评选的世界最美夜空就是在七星台拍摄的，七星台以良好的植被和超凡的视觉穿透力吸引大批摄影爱好者到这里拍摄照片。七星台景区大部分横亘在群山顶部，游客站在高山之巅远观群山巍峨秀丽、连绵起伏，如巨



汇聚南部山水精华 呈现世界最美夜空

赏明月 欢度十一就来七星台

十一期间，七星台景区推出了赏五彩斑斓秋景之旅、赏明月度佳节之旅、陪爸妈登高孝心之旅、品特色美食之旅、慢游休闲度假之旅和爱情甜蜜之旅等六大特色产品。

景区咨询电话：**0531—851 96576**
1 8866852986

地址：济南章丘市垛庄镇

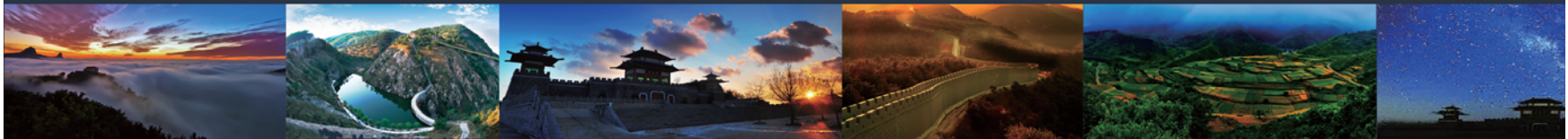
七星台，因“七峰竞秀，势若北斗”而得名。

这里拥有“世界最美星空”，吸引了世界各地摄影爱好者频频光顾。

这里植被茂盛，林海花潮，森林覆盖率超过98%，拥有济南保存最完好的原始次生林。

这里有济南市唯一的爱情圣地——鹊桥，在这里可以见证爱情的永久。

这里有亚洲最大的单跨索道，你可以尽享绵延起伏的群山美景……



交通线路：

外地游客：济南绕城高速济南南出口——103省道——过仲宫大桥左拐——锦绣川水库——西营镇——济南历城章丘分界线——到达景区

济南游客：济南市区——英雄山路——103省道——过仲宫大桥左拐——锦绣川水库——西营镇——济南历城章丘分界线——到达景区

营销代理：齐鲁晚报旅游编辑室