

世界卫生组织确认

新型冠状病毒不易人际传播

世界卫生组织28日确认,新发现的冠状病毒不易在人与人之间传播。迄今已经确诊两例感染病例,其中一名沙特阿拉伯人今年早些时候死亡,一名卡塔尔人正在英国就医。

新型冠状病毒似难人际传播

世卫组织28日在一份声明中说:“现有信息显示,这种新型冠状病毒似乎无法轻易在人与人之间传播。”

这一机构发言人格雷戈里·哈特尔说,新型冠状病毒的部分症状与严重急性呼吸综合征相似,但两例确诊患者均出现肾衰竭症状。他强调,两例确诊病例之间没有明显关联。

“考虑到这两例实验室确诊病例的严重性,世卫组织决定继续关注相关情况,以向成员国提供合理应对信息、专家意见和支持。”世卫组织说,尚未发现新确诊病例。

源头尚未查清 或为动物传播

不过,世卫组织证实,新型冠状病毒的源头尚未查明。

欧洲疾病预防控制中心研究人员在网络版杂志《欧洲监控》上刊登消息称,他们认为患者可能从动物身上感染新型冠状病毒。这类疾病通常称为“人畜共患病”。

英国卫生防护局28日发布对新型冠状病毒基因序列初步

分析结果,认为这种病毒与蝙蝠携带的病毒最相似。

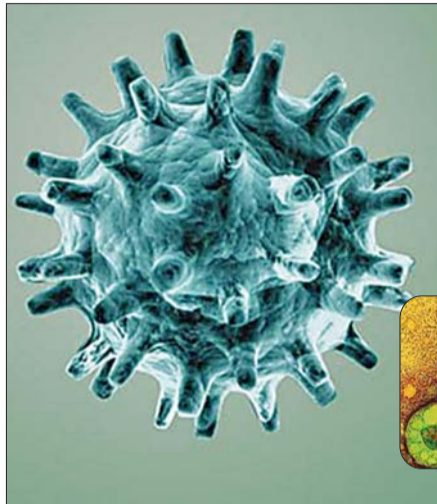
美国北卡罗来纳大学冠状病毒专家拉尔夫·巴里克告诉美联社记者:“符合逻辑的可能性是,那些在这一地区(中东)大量存在的动物(可能把病毒传染给人类),生物学家应该从动物身上采集样本,包括骆驼和山羊。”巴里克认为“如果病毒由其他动物传播给人类,我们恐怕会发现更多感染病例”。

未发威胁警告 但需提高警惕

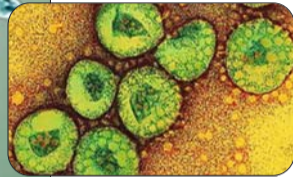
世卫组织28日重申,这一组织依然没有发布针对卡塔尔或沙特的旅行、贸易警告。

“世卫组织正与相关国家政府(卡塔尔、沙特和英国)以及国际伙伴合作,从而更好地了解这种病毒对公众健康的威胁。”

26日,世卫组织提示,尽管海湾地区没有发现新型冠状病毒感染病例,鉴于大批穆斯林将赴沙特朝觐,沙特应该提高警惕。同一天早些时候,沙特卫生部门在一份声明中说,新型病毒在沙特引发疫情的可能性不大,政府不打算对朝觐者额外采取预防措施,但会保持警惕。 据新华社



冠状病毒感染病例的临床表现主要为发热、咳嗽、呼吸急促和呼吸困难等急性重症呼吸道感染症状。现在不清楚这是不是该病毒感染后的典型症状,以及该病毒是否可以广泛传播。



卫生部不排除病毒输入可能

本报讯 28日晚卫生部发布消息称,“卫生部应对新型冠状病毒疫情专家组”专家认为,由于国际上对新型冠状病毒感染的流行病学特点、临床严重性、疫情危害程度的认知有限,目前尚不能准确判断病毒危害我国公共卫生安全的风险大小,也不能排除我国存在该疫情输入的可能。

卫生部已组织专家完善相关预案,制订相关防控工作方案,部署相关工作。中国疾病预防控制中心将通过各种渠道做好疫情应对技术准备。

(综合)

国家质监局发公告 严防病毒传入

本报讯 据国家质量监督检验检疫总局网站消息,国家质检总局日前就防止新型冠状病毒传入中国发布2012年第147号公告。

公告要求,检验检疫机构应当对来自沙特阿拉伯王国等地区具有急性呼吸道症状的嫌疑者,及时按规定程序采取医学措施。

公告自发布之日起生效,有效期3个月。(中新)

新型冠状病毒并非非典病毒 与香港蝙蝠病毒高度相近

香港特区政府卫生署卫生防护中心日前证实,新型冠状病毒并非2003年的非典病毒。中心同时发现,新型冠状病毒与两种香港蝙蝠携带病毒的基因排序相似度达70%至90%。

卫生防护中心新发现及动物传染病科学委员会主席袁国勇指出,新型冠状病毒与香港两种蝙蝠携带病毒基因排序相似,相信是近亲。现阶段难以判断新病毒是否来自蝙蝠。

香港卫生防护中心预计病毒传入香港的机会不高,但短期内已把该病毒列入香港法定传染病。

香港卫生防护中心总监曾浩辉指出,由于新病毒的感染病例只有两宗,暂时对病毒源头、传染途径及人传人的传播力均所知不多,现阶段只能继续保持警觉,以及做好临床与口岸的监察。(新华)

GREE 格力
好空调·格力造

齐鲁晚报 格力空调 打造中国棋坛梦之队

格力掌握核心技术

祝贺山东格力 国际象棋队成立

培养了世界最年轻的女子国际象棋世界冠军侯逸凡,拥有中国第一位男子国际象棋世界冠军卜祥志,国际特级大师赵骏、温阳、张继林以及美女棋手俄罗斯外援维拉等强力棋手,两度登顶中国国际象棋联赛冠军。



1赫兹 好变频

格力10万“爱国”空调
十月亮剑全球
全球巅峰品质, 平价特惠风暴

格力赫兹变频“航母”护我国货 寸市不让

掌握核心 主权在我

活动地点: 全省格力空调专卖店及各大家电卖场。活动时间: 2012年9月28日—10月8日