



三馆局部效果图



省城文化艺术中心“三馆”10日封顶。 本报记者 王媛 摄

# “三馆”封顶了

本报10月10日讯(见习记者 肖龙凤 王昱) 10日省会文化艺术中心美术馆、图书馆、群众艺术馆“三馆”封顶,下一步将转入玻璃幕墙的封闭,“三馆”施工将于明年6月份完工,8月份交付使用。

10日上午,西客站附近的文化艺术中心“三馆”施工现场,工地上塔吊林立,裹着绿色防护网的“三馆”雏形已经呈现在记者面前。记者看到,美术馆的内部一层已经完工,脚手架已经撤去,工人在清扫建筑垃圾,二、三、四层钢管脚手架还立在那

里。记者从美术馆楼顶放眼望去,“三馆”主体结构都已建好,工人正在进行后期施工。

据济南西城投资开发集团有限公司副总经理张海平介绍,7月28日,“三馆”提前完成了地下结构施工,建设单位克服高温、多雨等施工难题,于9月26日至10月10日陆续完成了美术馆、图书馆、群众艺术馆混凝土主体结构施工,为“三馆”全面竣工奠定了基础。

“去年9月开工时,这里还是一片荒地,一年间3座大楼拔地而起,我觉得特别自豪。”

工程管理人员小王一脸喜悦。据了解,“三馆”项目目前除华星广惠厂房范围(将建下沉广场)不能施工外,其他区域均已完成混凝土主体结构的封顶,下一步将进行“三馆”玻璃幕墙的封闭。

“三馆”于2011年9月23日开工建设,计划于2013年6月完工,8月交付使用。“三馆”项目总投资14.8亿元,建筑面积18.9万平方米,是建国以来济南兴建的标准最高,规模最大,设施最全的群众性文化设施,同时也是第十届中国艺术

节的重要配套场馆。“三馆”的建设对济南完善城市配套,提升城市品位,繁荣群众文化具有重要意义。

另据了解,“三馆”对面的济南大剧院工程已完成主体结构、钢结构施工。负责大剧院工程管理的山东营特建设项目管理有限公司辛经理介绍,目前大剧院中心广场、地下车库、市政配套等主体结构已完成,金属屋面、安装、装修、舞台机械工程正全面展开,室外绿化、腊山河整治工程等也已展开施工。

双层幕墙更环保,建筑设计融合省城特色

## “三馆”亮点抢先看

见习记者 王昱 肖龙凤

省会文化艺术中心“三馆”10日完成封顶,就在刚刚过去的10月8日,中心歌剧厅、音乐厅和多功能厅的钢化玻璃安装完毕。工程施工阶段性成果接连不断,文化艺术中心开始逐渐揭开神秘的面纱,即将完工的文化艺术中心与以往的文化场馆相比,设计有什么不同,亮点有哪些?

### 亮点一： 双层幕墙设计更环保

文化艺术中心不仅造型优美,建筑技术也十分先进,整个设计过程采用了8大类、21项新技术、工艺、设备和材料。双层幕墙设计是最突出的亮点。以往的单层幕墙,外界温差很容易影响室内温度,因而加重了楼内空调系统的负担。而双层幕墙通过两墙之间夹隔的空气层大大缓解了这种现象,从而起到了节能环保的效用。这种技术在恒隆广场建设施工时曾有过局部应用,此次在文化艺术中心的应用是济南市第一次大规模全面运用该项技术。

除双层幕墙技术外,“鱼腹式抗风摇摆桁架”“新风排

风全热交换器”等匠心独运的设计创新也将从技术层面更好地保证中心建成后体现节能环保而美观坚固的设计宗旨。采购、饮食、看电影、听歌剧、逛公园、图书馆看书——所有这些市民将可以在同一座洋溢着后现代气息的建筑群中完成。省会文化艺术中心在一年之后将让济南市民实现这一美丽的梦想。

### 亮点二： 建筑设计蕴含本地元素

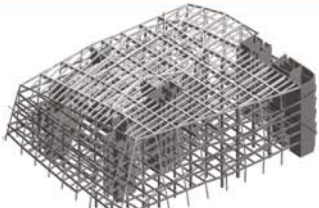
文化艺术中心距京沪高铁济南西客站主站房1.3公里,占地面积480亩,总建筑面积62.5万平方米,总投资56.5亿元,包括大剧院、图书馆、美术馆、群众艺术馆以及书城、影城等文化事业和文化产业

配套项目。中心由著名设计大师保罗·安德鲁主持设计。

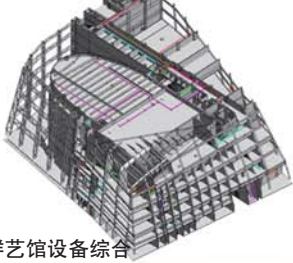
建成后的文化艺术中心将如一丛晶莹剔透的水晶丛,紧紧攒聚在一起的图书馆、美术馆、群众艺术馆三馆象征着趵突泉的三个泉眼。秀出云端综合楼则象征千佛山。覆盖整个大楼的浅灰色镂空铝板外立面寓意波光粼粼的水面,整座建筑集“泺蕴泉涌”和“佛山倒影”的寓意为一体,透露出刚柔相济的泉城特征。

自高铁修建以来,作为济南西大门的济南西客站对这座城市的发展起到了举足轻重的作用,紧邻西客站的文化艺术中心位于西客站向市中心延伸的中轴线之上,将成为济南中轴线上展现给游客的第一个强音。

群艺馆解剖图



群艺馆整体结构图



群艺馆设备综合

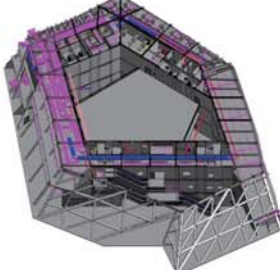
群艺馆剖面图



美术馆解剖图

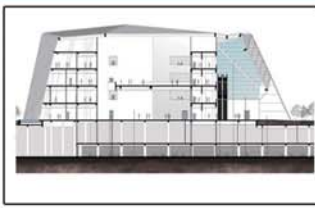


美术馆外表皮

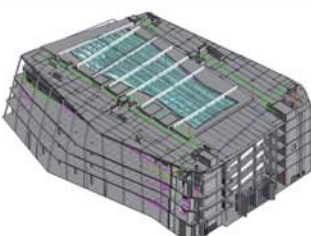


美术馆设备综合

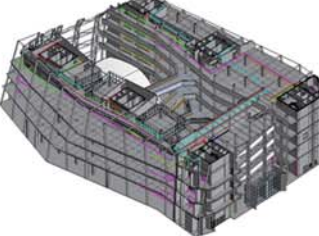
美术馆剖面图



图书馆解剖图



图书馆整体结构图



图书馆设备综合

图书馆剖面图

