

这些供暖难题 本报替您问了

本报10月16日讯 “问暖热线”96706123开通第二日,不少居民通过电话向本报反映了自家遇到的供暖难题。

腾弃骐冠宸(惠风居)小区 已在热力公司开户

市民于女士家住七里堡的腾弃骐冠宸(惠风居)小区,询问今冬能否供暖。

济南市热力有限公司:该小区已办理开户手续,待工程验收合格,具备供热条件,签订试运行协议后,予以供热。

洪楼过街楼小区 管网为居委会私设

家住洪楼过街楼小区的张先生反映,年初交了298元/平米的装暖气费用,现在暖气装上了,但一直没有说收暖气费,咨询收费是否合理,今冬能否供暖。

济南市热力有限公司:该片区因热源和管网能力不足,暂不具备供热条件,洪楼居委会私自为该处进行的管网施工,热力公司已多次到该小区张贴公告说明情况,此处并未在我公司办理相关开户手续。

山大路238号 暖气不热咋报停

家住山大路238号11号楼的张女士询问,每年暖气都不热,但每次去量了温度,都没有处理,今年想报停,不知道还收不收费,收费方面怎么算。

济南市热力有限公司:根据济价格字【2008】1115号文件《关于济南市供热期间申请停热有关问题的通知》的规定和供用热双方签订的供热合

同:
1.报停应具备的条件
(1)具备分户控制的单元
(2)整单元或整栋楼且能单独控制的

2.报停时间、费用、程序
(1)时间:凡符合报停条件的用户应于当年供热前(在9月30日前)向供热单位提出报停申请
(2)费用:报停用户需缴纳供热总价15%的热网成本运行费

诚基中心 热源解决后优先考虑

诚基中心业主询问,交房三年了,一直没供暖,不知今冬能否供暖。
济南市热力有限公司:该路段使用的黄台电厂热源已不能满足日益增长的用热需求,现有热源不具备再发展新用户的能力。目前,热力公司正积极协调黄台电厂,增加热源供应量,以改善供热效果和发展新用户;再者,和平路现在无管网,需敷设新管网,增加管网输送能力。因此,诚基中心暂不具备供热条件,待热源解决后,热力公司将优先考虑该小区的供热问题。

二环南路3366号 物业捆绑收费 得找房管局物管办

家住二环南路3366号的王先生咨询,去年临时供暖,因为物业欠业主的违约金,所以业主都不交物业费,今年改造还没完成,还要临时供暖,物业贴出通知要捆绑收费。王先生询问如何解决。
济南市热力有限公司:该问题需找房管局物管办协调处理,不属热力公司管辖范围。

没有土地证难以开户

小产权房买着便宜 集中供暖难

本版统筹:王光营 采访:本报记者 王光营 赵伟 见习记者 陈熹 许建立 实习生 孙宝琴

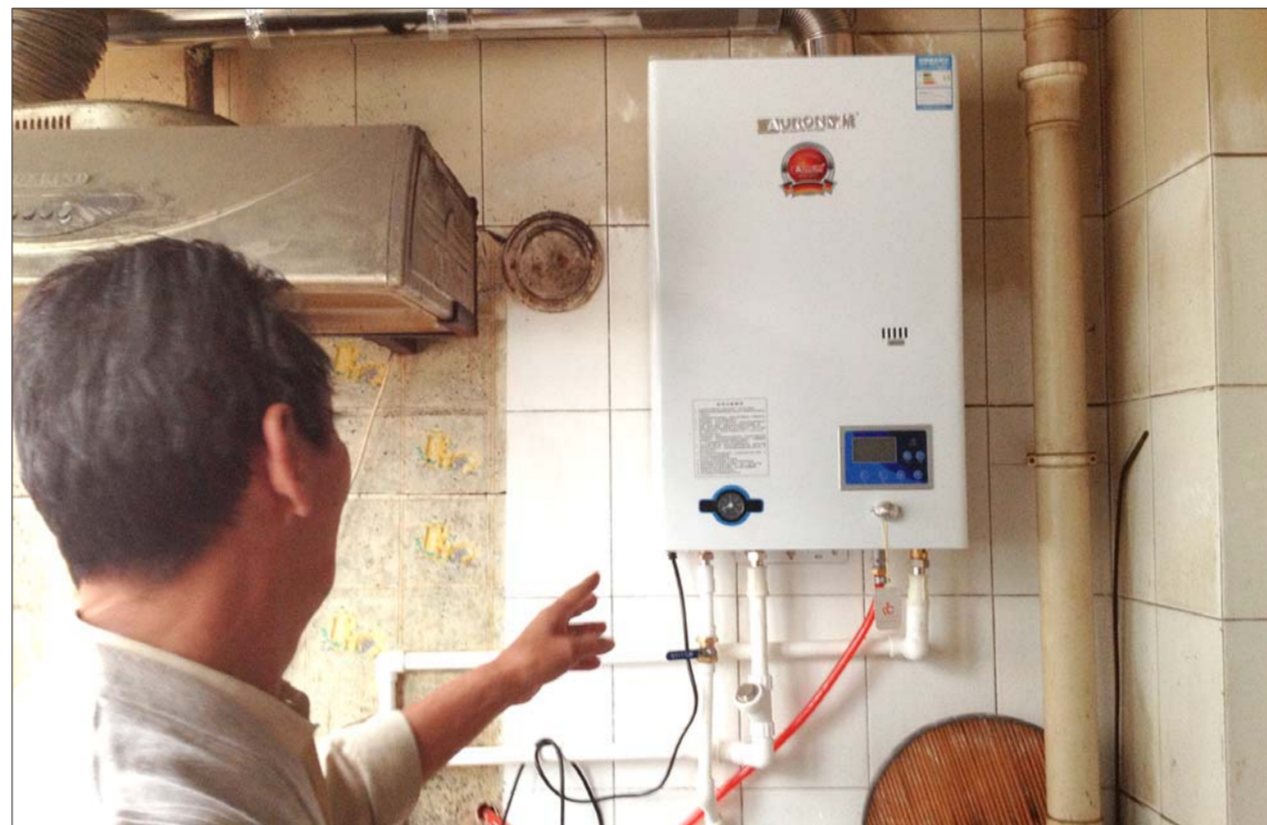
随着供暖季到来,供暖问题备受关注。与新建小区和老小区遇到的供暖难题不同,由于在政策上存在一些限制,小产权房供暖还处于夹缝中。

多数小产权房 无集中供暖

“看到别人都通了暖气,我们都很羡慕。”16日,家住白马山附近某小产权房的居民李先生告诉记者,为早日加入集中供暖,小区居民多次询问物业得知,当初就没有规划铺设暖气管道,建换热站,加之涉及小产权房的土地证问题,现在申请供暖比较困难。

16日,记者来到白马山片区一小区。该小区共有14栋居民楼,均为小产权房。2010年后交房的10至14号楼有集中供暖,这几栋楼在建设初期由开发商统一申请开户并由供热公司协调,交房后就供上了暖气,剩余四百多户没有供暖。

白马山周边建有不少小产权房,大多数没有供暖。白马山街道办事处的那先生透露,由于地处城乡接合部,许多小产权房小区都是村落改建而成,位置较为偏僻,各项配套设施跟进较慢,去年



开始各村证房小区开始铺设天然气管道,不少小区通上了燃气。但由于缺少热源,管道铺设困难,供暖一直没跟上。
“别人是没法供暖,可我们有暖气的也有烦心事。”家住小清河

北岸一处旧村改造房的居民刘先生说他,在这里买了一处房子,虽有正常供暖,但无法报停,而该小区居委会工作人员则表示,暖气想要报停也行,但家中的水、电、暖气必须全部报停。

由于小产权房不受法律保护,业主在与开发商发生纠纷时,无法像其他业主一样享受政策规定的正常权利。通常情况下,业主只能吃哑巴亏。

不少小产权房居民自费安装了燃气壁挂炉取暖。本报见习记者 陈熹 摄

集中供暖,需要到审批大厅交纳开户费,持缴费证明即可到供热部门申请供暖。但由于小产权房缺乏土地证、房产证等相关证件,审批这一关一般很难通过。

既然审批这一关都很难通过,但为什么还有不少小区能够正常通上暖气呢?对此,一位供热业内人士表示,不少小产权房开发商想办法打通了审批这一关节,只要交纳了配套费用,供热企业没有理由阻止其加入集中供暖。

另外,在集中供暖之外,社会上还有不少其他的供暖方式。不少小产权房的开发建设方都是自供自营单位,拥有经过环保审批的锅炉房,可给所属的小区自行供暖。

“小产权房要想享受与商品房一样的供暖权利,还需要大政策的改变。”据供热部门介绍,小产权房是个历史遗留问题,目前还处于非法的状态,其供暖问题并不是一个部门或一个地方能解决的。

没房产证 开户审批都很难

济南市供热办相关负责人表示,小区如果要加入

哪种采暖方式更合适

土暖气,集中供热,燃气壁挂炉,空调,电暖器……这些供暖方式各有什么优劣呢?采用哪种取暖方式更划算?

土暖不卫生 还比较危险

在花园路和山大路交叉口的历园新村,60多岁的李女士介绍,小区没有集中供暖,她家烧土暖。她的房子有65平米,两室一厅。国有煤店的价格太贵,从流动的煤贩子手里买的小蜂窝煤差不多5毛5一块,她储备了2吨半,约2400多块蜂窝煤。“这些煤足够这个冬天取暖做饭用的了,室内的温度能达到17度左右,一冬天总花费得1400元,比集中供暖便宜。”同时,李女士说,现在年龄大了,活动不方便,其实还是很期待能够集中供暖。

在历园新村开了家商店的郑先生告诉记者,他家现在取暖使用焦球,每吨1800元,60平米的房子得用2吨。虽说价格贵了点,但焦球比较干净卫生,而且好操作。以前用蜂窝煤,小蜂窝煤火力不足,大的蜂窝煤火力能达到,但18厘米一个,太沉,家里的老人搬起来不方便。郑先生说,集中供暖当然好,但历园新村是开放式小区,集中供暖这事不好办。

像历园新村这样的小区不少,传统的土暖随处可见。不少市民表示,烧土暖气美中不足的是换蜂窝煤费事,不卫生,而且比较危险,总得提防一氧化碳中毒。对于集中供暖,他们更加期待。



一老小区楼道内堆了许多蜂窝煤。见习记者 许建立 摄

壁挂炉效能和卫生 比土暖好

壁挂炉集气、水、电于一身,供暖效能和清洁卫生程度比土暖好得多。

北园大街一家水暖公司门店代理某品牌的壁挂炉。负责人介绍,一般的壁挂炉价格要四五千元,好的上万元,以一般5000元的壁挂炉为例,如果房间面积70平米,壁挂炉和暖气片的总安装费用约7000元,100平米的房子费用约8000元。壁挂炉一次安装,使用年限一般为15年,所以说壁挂炉对售后服务的要求极高。如果24小时都使用壁挂炉,每天消耗约8立方天然气,1度电和少量的水,每月花费约600元。以供暖3个月计算,就是1800多元,而且壁挂炉对室内温度的控制也比较好。耗气量和设定的温度有关系,温度越高耗气量越多,设定50℃就可以使室内很舒服。

据销售人员介绍,燃气壁挂炉既可供暖又可提供生活热水,而且体积小、重量轻,不占地,安装灵活方便,又可以根据个人的需要自由调节室内的温度,具有冷暖由人、用多少付多少的人性化特点。采用燃气式壁挂炉,还有安全、环保的特点。

但一些安装公司负责人介绍,现在诸如壁挂炉、地暖这些新型的供暖方式,来看的多,真正安装的还比较少。

年轻一族 比较青睐空调电暖炉

家住和平路附近一小区的赵先生,因为白天上班,下午回来才需取暖,于是就选择了用电取暖。“电暖器便宜的二三百元,好点的五六百,冬天一个月的电费接近300元,大概一个月取暖季下来用于取暖的电费在1500元左右。”

家住山大路的王先生在客厅里装了一台1.5匹的壁挂式空调,25平米的面积每小时耗电1.5度,他平均每天开空调的时间在10个小时以上,按1度电0.55元计算,10个小时需要8.25元。“一个月仅空调取暖的电费就将近250元,其他几个房间还感受不到温暖。”王先生说,他打算今年再买一台空调,放在卧室里,一个月取暖的电费总共加起来至少在400元,三个月多得花费1200多元。

虽然用空调、电暖器取暖效果没有集中供暖好,但受到一些年轻上班族的青睐。一商场负责人介绍,暖风机和“小太阳”适合面积比较小的房间用,对于面积较大的房间,“小太阳”的制热效果就减弱了,建议还是用电暖器。

齐鲁晚报生活日报 广告中心服务电话

广告中心客户部: 0531-82963188 82616676(文传) 88196887 86196882 88196160 86196188

设计部: 0531-88196177 86196188 (E-mail: geng6666@vip.sina.com 88196292)

财务部: 0531-88196669

拓展部: 0531-88196866(主任室) 88196299 86196137 88196138 86196139

省内代理部: 0531-82608960 82869199 86196280 86196186

省外代理部: 0531-88261668 82616800 88196278

经济推广部: 0531-82608962 88196060 (主任室) 82921268 88196166 86196065 88196145 86196090

医疗广告部: 88196085 86196364 88196960

地方广告部: 0531-82966949 86196188

分类广告部: 0531-88196199

地址: 济南市经十路16122号 邮编: 250014

济南贝斯特口腔医院 JINAN Best Dental Hospital

开启齐鲁无痛种植新时代

省内独家种植技术与世界同步

全程电脑速导云种植系统在计算机系统指挥下,将一系列的精准测量数据上传计算机云端,与78个国家的人体口腔数据库中数据进行精准比对,快速匹配出最佳标准模型,并自动创建精准的可视化“种植手术模板”,让种植过程变得十分安全、快速、精准、微创。

中韩(国际)种植牙中心 种植梦之队

即泽永 贝斯特种植专家 乌克兰第聂波国立医科大学 口腔美容种植硕士

姜奔者 贝斯特种植院长 韩国种植牙教授

李艳芳 贝斯特中方院长 原济南市口腔医院 口腔颌面外科主任

全程电脑速导云种植牙优势: ◆ 数码监控 过程可视 ◆ 电脑引导 安全精准 ◆ 微创无痛 方便快捷 ◆ 咀嚼稳定 效果持久

济南贝斯特口腔 ISO国际标准口腔管理流程

专家预约 专业咨询 权威问诊 拍片扫描 精确设计 私人治疗 跟踪关怀 急诊管理

美牙热线 0531-5885 9999 | 全国免费咨询热线 4000-167-169

在线QQ: 1979991120 2664439921

官方网站: www.jbstkq.com

医院地址: 济南市明湖西路1771号(火车站往东800米路北 原市卫生局) 乘车路线: 乘33.83.K98.K91.113.118路到茂新街下车即到

齐鲁晚报生活日报 广告中心服务电话

广告中心客户部: 0531-82963188 82616676(文传) 88196887 86196882 88196160 86196188

设计部: 0531-88196177 86196188 (E-mail: geng6666@vip.sina.com 88196292)

财务部: 0531-88196669

拓展部: 0531-88196866(主任室) 88196299 86196137 88196138 86196139

省内代理部: 0531-82608960 82869199 86196280 86196186

省外代理部: 0531-88261668 82616800 88196278

经济推广部: 0531-82608962 88196060 (主任室) 82921268 88196166 86196065 88196145 86196090

医疗广告部: 88196085 86196364 88196960

地方广告部: 0531-82966949 86196188

分类广告部: 0531-88196199

地址: 济南市经十路16122号 邮编: 250014

开盘期间 看房有礼

二期 10月17日 盛大开盘 开盘期间购房送大礼

醇墅现房 即买即住

天马相城 盛世宅香·美墅倾城

天马行空,心系相城,天马相城,城市花园别墅,给您一个放松身心的港湾,有山有水有庭院,好城好墅好家园。天马相城,真正的城市花园别墅,凤凰山下,官邸相城院彩虹湖畔临水照花人。

贵宾专线 0531 81767777 88767599

项目地址: 济南高新开发区孙村新区春晖路(经十东路-孙村立交)

销售中心: 济南市经十路与山大路交界口西南角

华昱置业