

天气干燥木材易干裂,墙砖容易松动

# 装修材料爱患“秋病”



秋季是个适宜装修的季节。气候干燥,木料不易返潮,涂料、油漆容易干。但干燥的天气同样也会给装修带来一些负面影响,所以秋季虽是好时节,但装修过程仍需注重细节,杜绝家装“秋季病”。

### 辅助材料比例要恰当

装修过程中,辅料一般由施工方解决,这时业主一定要睁大眼睛把好关。例如铺贴瓷砖用的水泥,瓷砖牢固与否全在基层,而基材水泥的调配比例在不同季节也不同。秋季干燥耗时久,若不能以合适的配比铺贴牢固,会留有墙地砖空鼓、松动甚至脱落的隐患。

另外,各种木器、线脚所使用的粘合剂应选用高质量产品,可避免在充分干燥后出现开裂或脱落的现象。

### 木制品施工注意保湿

在家庭装修中,木制品的质量关键在于施工,尤其是细节的处理上。秋季气候干燥,木材更要注意保湿。所有木制品安装后,要马上涂刷一遍油漆。木材

出现细纹可能是为过度脱水而造成的。

秋季木作施工要保湿,但是切忌在粘结剂中掺水。这样做不仅降低粘结剂的强度,而且木制品吸收水分后在干燥的环境中将迅速失水,容易出现质量问题。

### 不要滥用暖色调

秋季天气转凉,偏暖的色调不仅衬托温馨家居氛围,更迎合季节转变带来的感官需求。秋季装修,人们会在不知不觉中多用一些暖色调,但长期居住在颜色过于鲜艳的环境中,从人居环境角度并不利于身体的健康。因此,在选购建材时,消费者要客观地评估自己的需求,打造一个各个季节都适合自己的家居环境。

### 木地板收缩等春季再修

夏季空气湿度大,墙、地面、木质家具中所含的水分较多。进入秋季后,空气逐渐变得干燥,这时因季节变换,家中的气温、湿度不同,刚装修好的新居可能会暴

露出“秋季病”,如木地板收缩,板与板之间缝隙加大;墙面与门框因属于种类不同的材质,收缩率不同,出现缝隙;墙面出现的开裂……这些都属于季节性转换出现的正常现象。

最好不要出现问题后立即修补,因为此时的开裂是墙体内部的水分逐渐挥发造成的,如果这时修补好水分挥发的“通道”后,水分其实还将继续挥发。所以,它还会找新的“通道”,墙体仍有可能再次开裂。所以,应等到来年春季,经过了四季冷暖温差,干裂和变形不再发展以后,再让装修公司进行修补。

### 装修提醒:

#### 装修时注意防火

装修材料大多是易燃品,尤其是油漆、涂料、稀释剂等极易挥发的材料,其爆炸浓度极限仅为1.5%—1.7%,在此范围内即便遇到极小火花都可能酿成危险,而在启动电动工具、插电源插座时都可能产生火花。因此,专家提醒,在干燥的秋季,油漆、涂料、稀释剂等存放地一定要与带电操作的工具保持安全距离,防止火灾。(宗禾)

## 三大标准“预审”家装公司

如何选择家装公司?问十个交房业主,答案是十个不同的标准。据笔者调查,家装行业发展至今仍缺乏一个业界认同的普遍标准,人们选择家装公司基本处于雾里看花阶段。

面对忽明忽暗的家装市场,作为消费者既要理性对待家装公司卖力吆喝,还要了解判断评价家装好坏的标准,这样装修时才能做到明明白白消费。

### ①从业人员综合素质是否达标

装修消费比较漫长,需要频繁地与人打交道,因此业内不少人戏称装修属于服务行业。由此可见,一个家装公司的从业人员素质是否达标,与你整个消费过程中的舒适感和你的问题是否能够及时得到处理息息相关。为了不让你家成为遗憾工程,选择一家装修公司必须从服务态度、沟通协调能力、专业水平三方面来考察从业人员的综合素质。

### ②报价系统是否科学合理

预算超标,是众多消费者对装修公司抱怨最多的项目之一。为此,笔者进行了为期两周的调

查走访,发现预算价不等同于结算价,每家每户的理由各有不同,但归根结底还是由于公司报价系统不全面,不科学造成。例如,电视墙需要用石膏线条做造型,不正规的家装公司则只按照直线条进行计算,根本不将特殊造型造成的增项计算在内。为此,一个不全面的报价系统,根本无法进行准确报价。

目前市场上,不少非正规公司尚未拥有属于自己的报价系统,还处于粗糙原始的人工报价阶段,而这将对消费者权益保障造成不可估量的威胁。

### ③工程监管体系是否完善

“一个公司是否能够监控工地问题,解决问题,依靠的不仅是从业人员这种个体。”从业21年的资深人士告诉笔者,“需要一个完善科学的体制。”其中包括:监理的巡查体制,工长的自查整改体制等等东西相互制约。

因此,在选择装修公司时,请业主忘记商家的口头承诺,更理智地观察家装公司如何管理自己的工程现场。(夏明)

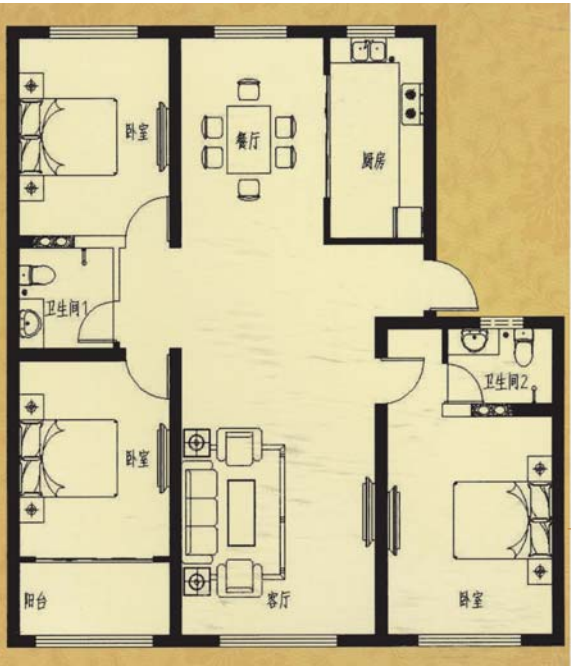
# 御泉大院 优质户型推荐

### 项目简介:

御泉大院是山东大安建业地产开发有限公司倾力打造的高端楼盘。继一期交房入住后,二期102席尊位现房热销。御泉大院地处城东,南临泰安二中,北接环山路;东望宝龙城市广场,西临88医院。御泉大院二期是如今地产市场上公摊最低,面积浪费最小的项目,规划设计以人为本,3至5层超低密度多层住宅。不同于其他楼盘是,本案的交房标准并非毛坯房,而是赠送客户价值约1200元/平米8大VIP配套,包括厨卫精装(精装全部选用名牌,如欧派橱柜、金牌卫浴等)、格力中央空调、亚都加湿换新风系统、电子防护及防盗系统、史密斯光电太阳能热水器、膜天泉直饮水、美心装甲门、地暖辐射采暖(集中供暖),品质完美升级。8大VIP配套系统与御泉大院的结合,是现代科技与经典人文豪宅的结合。

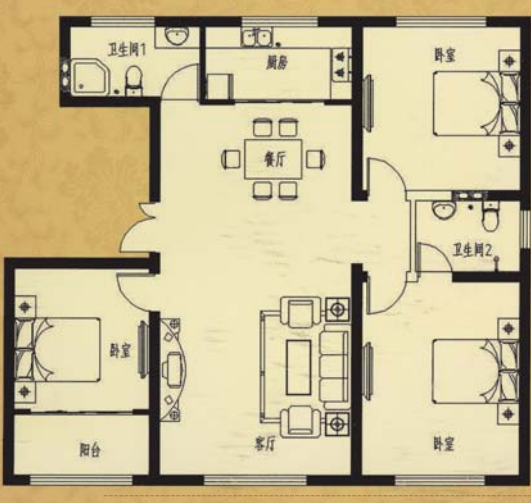
## P单体户型

建筑面积(约):138.67m<sup>2</sup>



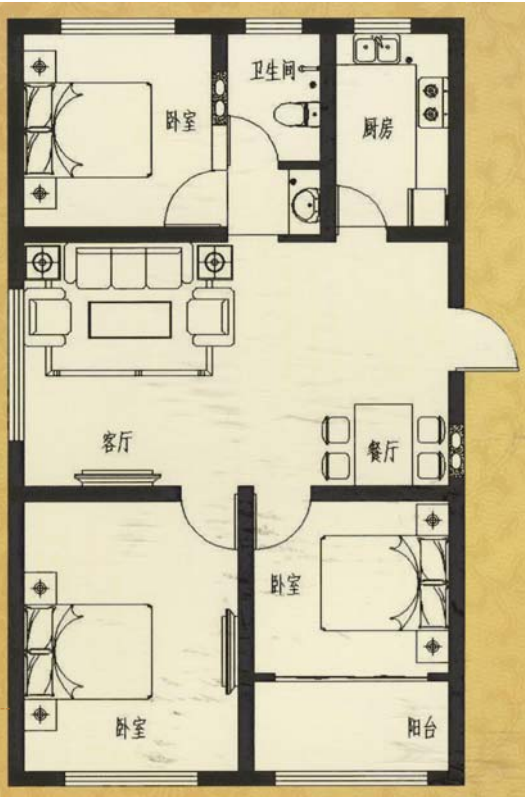
## R单体户型

建筑面积(约):129.37m<sup>2</sup>



## N单体户型

建筑面积(约):92.12m<sup>2</sup>



## L单体户型

建筑面积(约):129.6m<sup>2</sup>

